



4 av 5 jobb skapas i småföretagen – Företagens kompetensförsörjning ett tillväxthinder?

SKL 2016

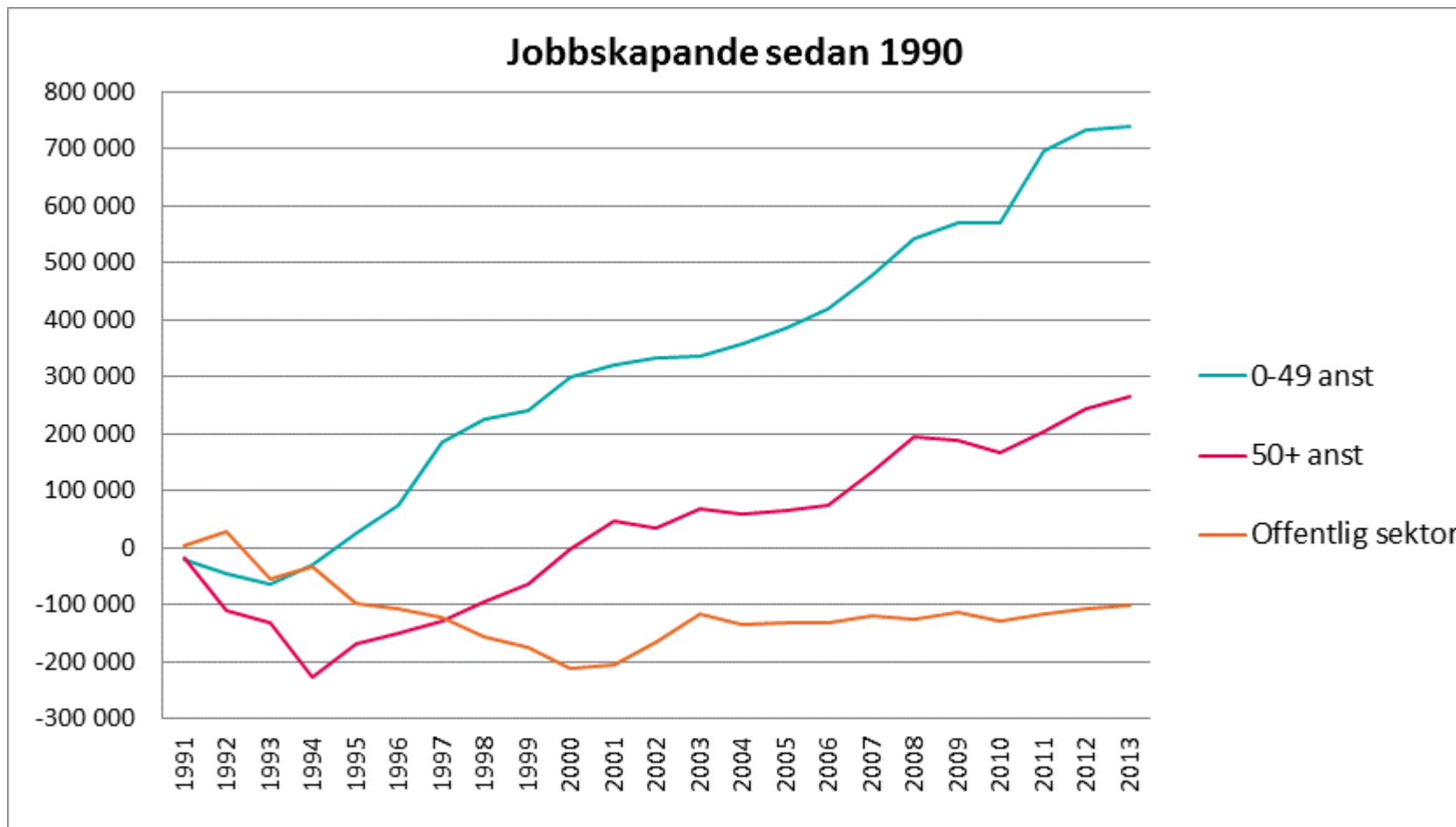
företagarna

# Företagarna

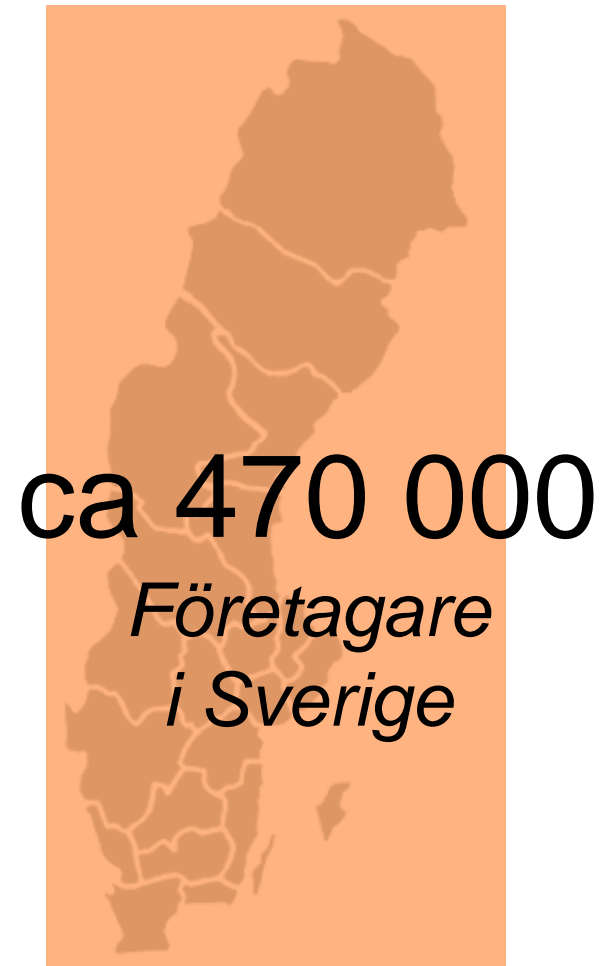
- Företagarna är Sveriges största organisation för företagare. Vi driver opinion för att förbättra företagarklimatet och göra det enklare att starta, driva, utveckla och äga företag.
- Idag skapas fyra av fem jobb i små företag och det är ett viktigt samhällsmål att dessa företag kan fortsätta att växa och anställa.
- Vi finns över hela landet med 18 regionkontor och ca 260 lokalföreningar och mötesplatser. Vi företräder ca 70 000 företagare.
- Företagarna är medlemsägda, medlemsstyrda och partipolitiskt obundna – en folkrörelse.

Bli Medlem

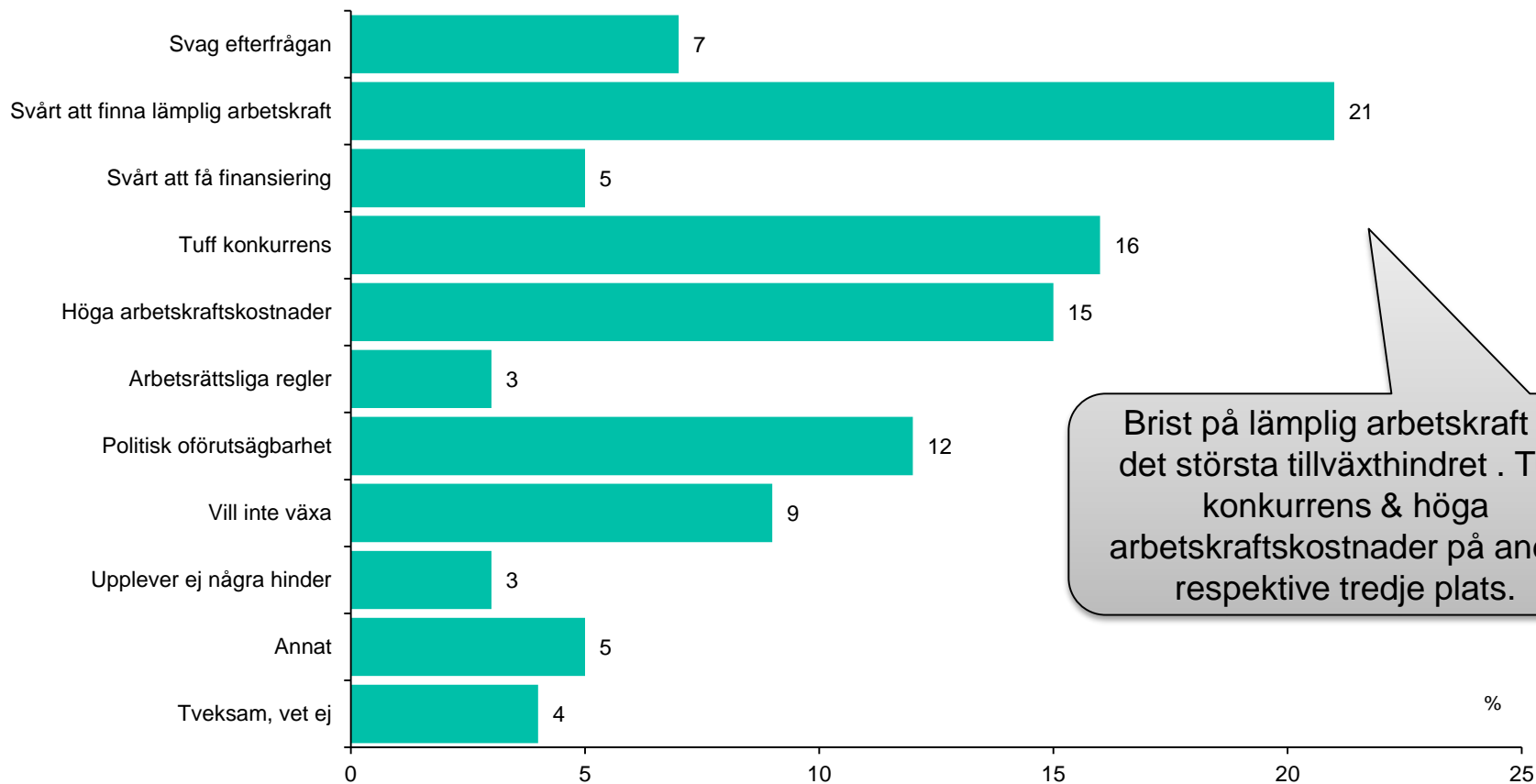
# 4 av 5 jobb skapas av småföretagen



# Många företag – färre företagare



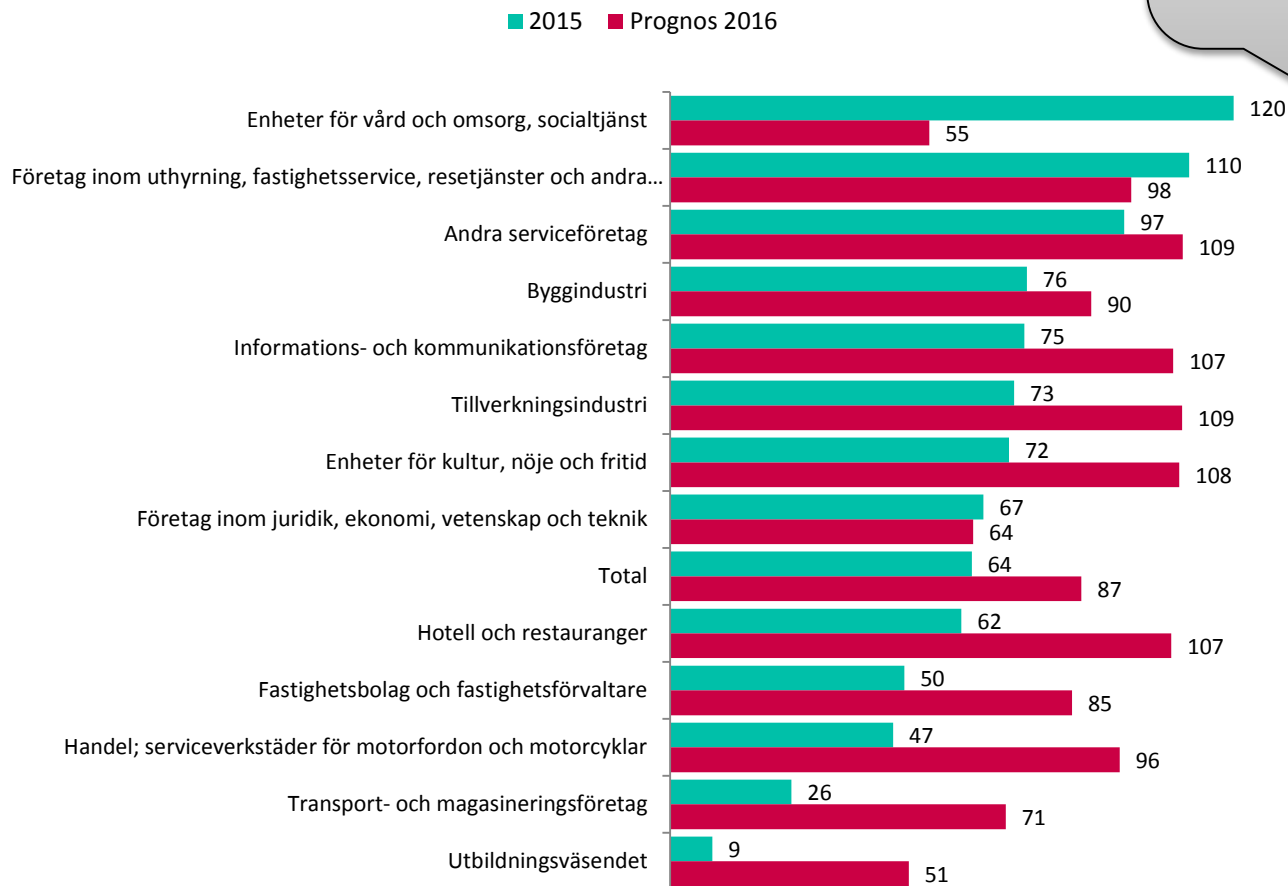
## Tillväxthinder enligt företagen i riket 2015 (procent), ur Småföretagsbarometern



Brist på lämplig arbetskraft är det största tillväxthindret. Tuff konkurrens & höga arbetskraftskostnader på andra respektive tredje plats.

## Konjunkturindikatorn 2015 och prognos 2016, per bransch

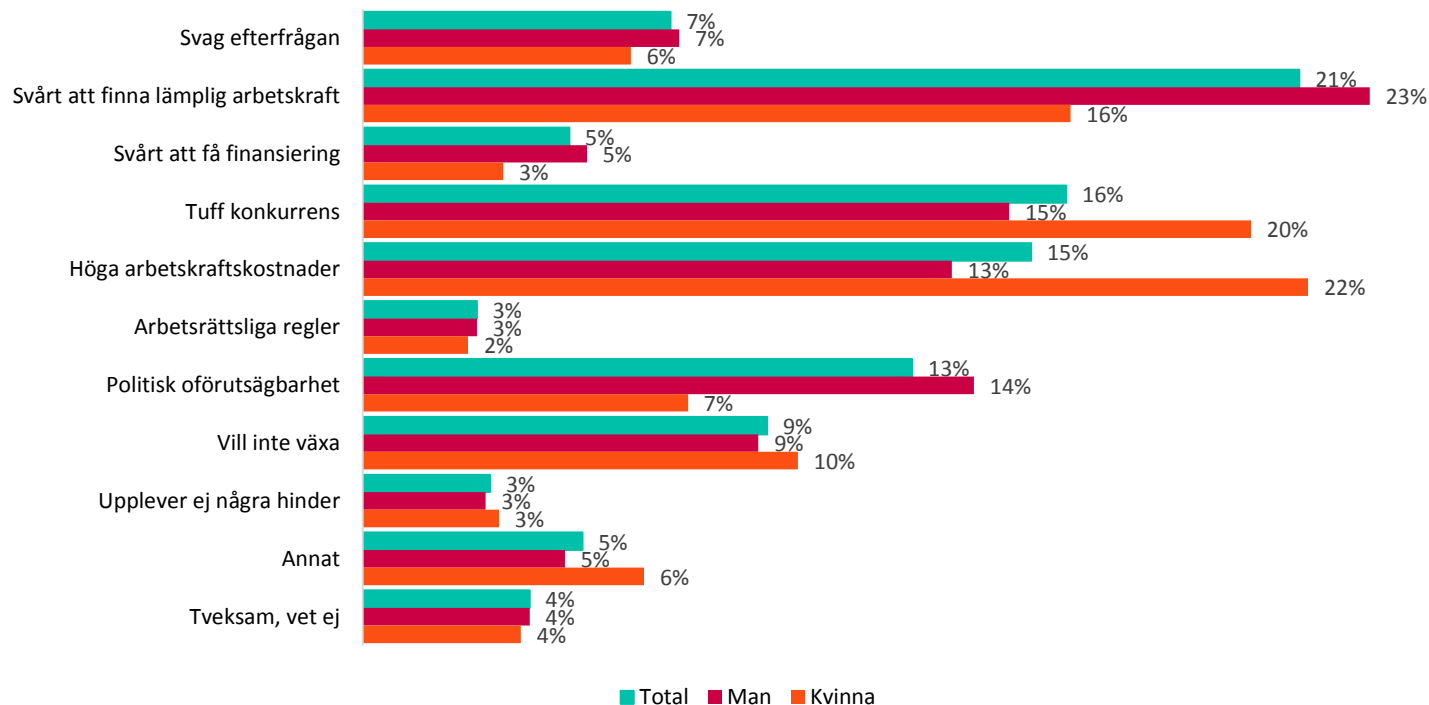
Vård- och omsorgsföretagen har vuxit snabbt, men är markant mindre optimistiska gällande utvecklingen framöver. Oroande eftersom kvinnors företagande är högt i denna sektor.



**Kvinnor är företagare i högre grad i vissa branscher. Arbetsgivarkostnader ses därför som ett större tillväxthinder för kvinnors företagande. Många kvinnor driver personalintensiva tjänsteföretag där personalkostnader är den största utgiftsposten.**

**Studier visar ibland att kvinnor är mer tveksamma till att anställa. Ett resultat av att kvinnor i högre grad är företagare i branscher där personalintensiteten är stor och därför i högre grad anser att en utökad verksamhet skulle löna sig för dåligt.**

**Vilken faktor anser företagare är det största hindret för expansion?**



Källa: Småföretagsbarometer juni 2015 (Företagarna)

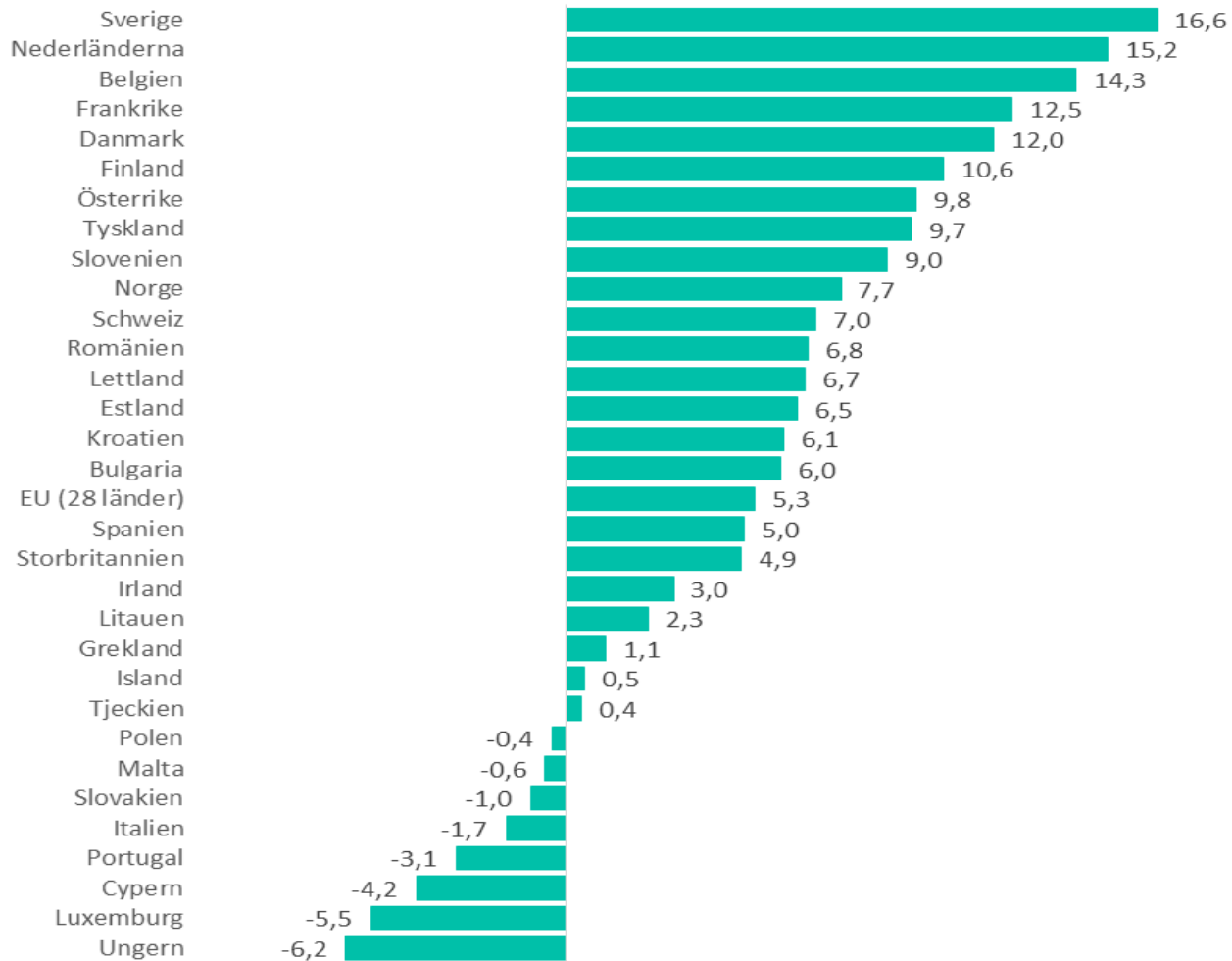
I sektorerna utbildning och kultur, samt vård och omsorg är det omkring 3-4 gånger så många kvinnor som driver företag som män. Personalintensiva tjänstebranscher som kännetecknas av ett stort omvandlingstryck till följd av ny teknik och friare verksamhetsformer.

Företagare 20 år och äldre efter näringsgren och företagsform 2013				
Procentuell fördelning och antal				
Näringsgren	Kvinnor		Män	
	Företagare i eget AB	Egenföretagare	Företagare i eget AB	Egenföretagare
Jordbruk, skogsbruk och fiske	1,7	13,5	3,2	25,0
Tillverknings- och utvinningsindustri	5,6	3,2	9,7	5,0
Företag inom energi och miljö	0,1	0,0	0,3	0,1
Byggindustri	4,0	1,4	20,6	16,4
Handel	19,8	9,0	16,6	9,6
Transportföretag	2,1	0,5	6,3	4,7
Hotell och restauranger	5,5	3,8	3,4	4,2
Informations- och kommunikationsföretag	4,2	1,8	8,4	4,3
Kreditinstitut och försäkringsbolag	0,7	0,1	1,0	0,2
Fastighetsbolag	2,6	1,3	2,0	1,8
Företags tjänster	31,1	17,8	21,9	14,7
Civila myndigheter och försvaret	0,0	0,0	0,0	0,0
Utbildningsväsendet	3,9	2,4	1,1	1,3
Enheter för vård och omsorg	10,7	6,4	3,2	1,3
Personliga och kulturella tjänster m.m	7,9	25,1	2,4	7,2
Uppgitt saknas	0,0	13,7	0,0	4,2
<b>Totalt procent</b>	<b>100</b>	<b>100</b>	<b>100</b>	<b>100</b>
<b>antal</b>	<b>36 970</b>	<b>109 443</b>	<b>133 927</b>	<b>195 645</b>

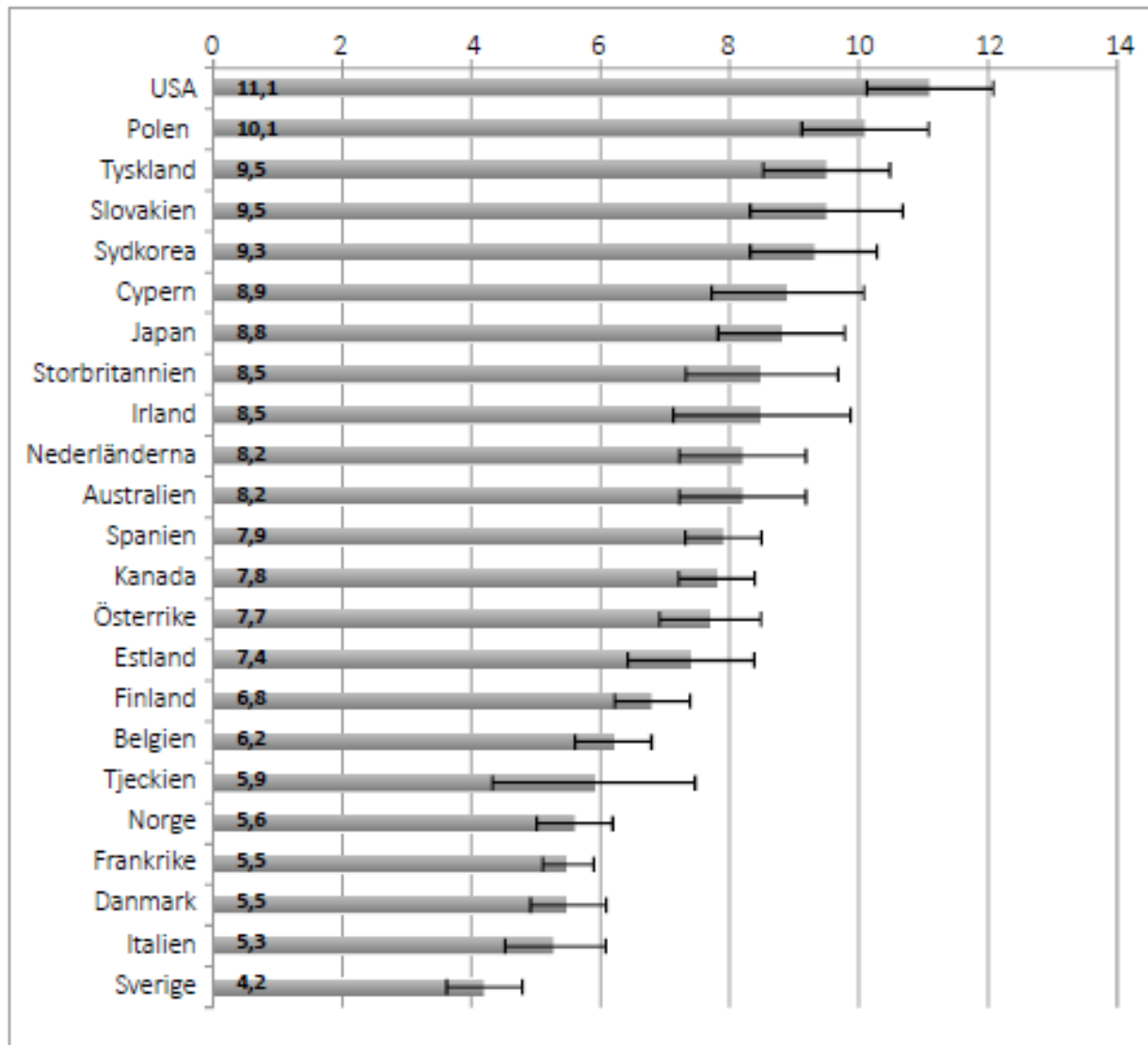
Källa: Registerbaserad arbetsmarknadsstatistik (RAMS), SCB



## Andelen av den arbetsföra befolkningen 20-64 år som är sysselsatta: skillnaden (procentenheter) mellan inrikes och utrikesfödda



**FIGUR 3: UTBILDNINGSPREMIER I 23 LÄNDER**



Källa: Hanushek m fl (2015).<sup>5</sup>

# Företagen och kompetensförsörjning

- Små företag saknar oftast ekonomiska resurser och personal för att arbeta strategiskt med kompetensfrågor och riskerar därmed att avstanna i sin utveckling och tillväxt.
- Mindre företag har inte samma möjligheter till internutbildning och kompetensutveckling som större företag.
- De behöver hjälp med strukturer, rådgivning och beställning för att få tillgång till ny kompetent personal och för att vidareutveckla befintlig. Dialog utbildning – näringsliv.
- Utöver kostnader är mjuka värden som attityder viktiga.

# TACK!

Daniel Wiberg

Chefsekonom

Telefon: 08-406 18 16

E-post: [daniel.wiberg@foretagarna.se](mailto:daniel.wiberg@foretagarna.se)