



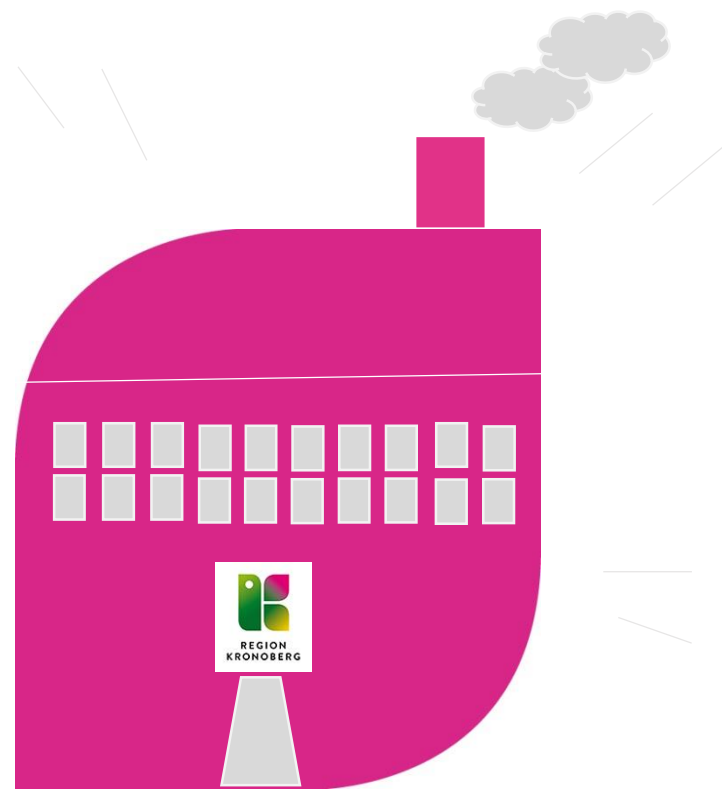
REGION  
KRONOBERG

Index – ett sätt att mäta ledares  
kommunikationsförmåga

# Region Kronoberg

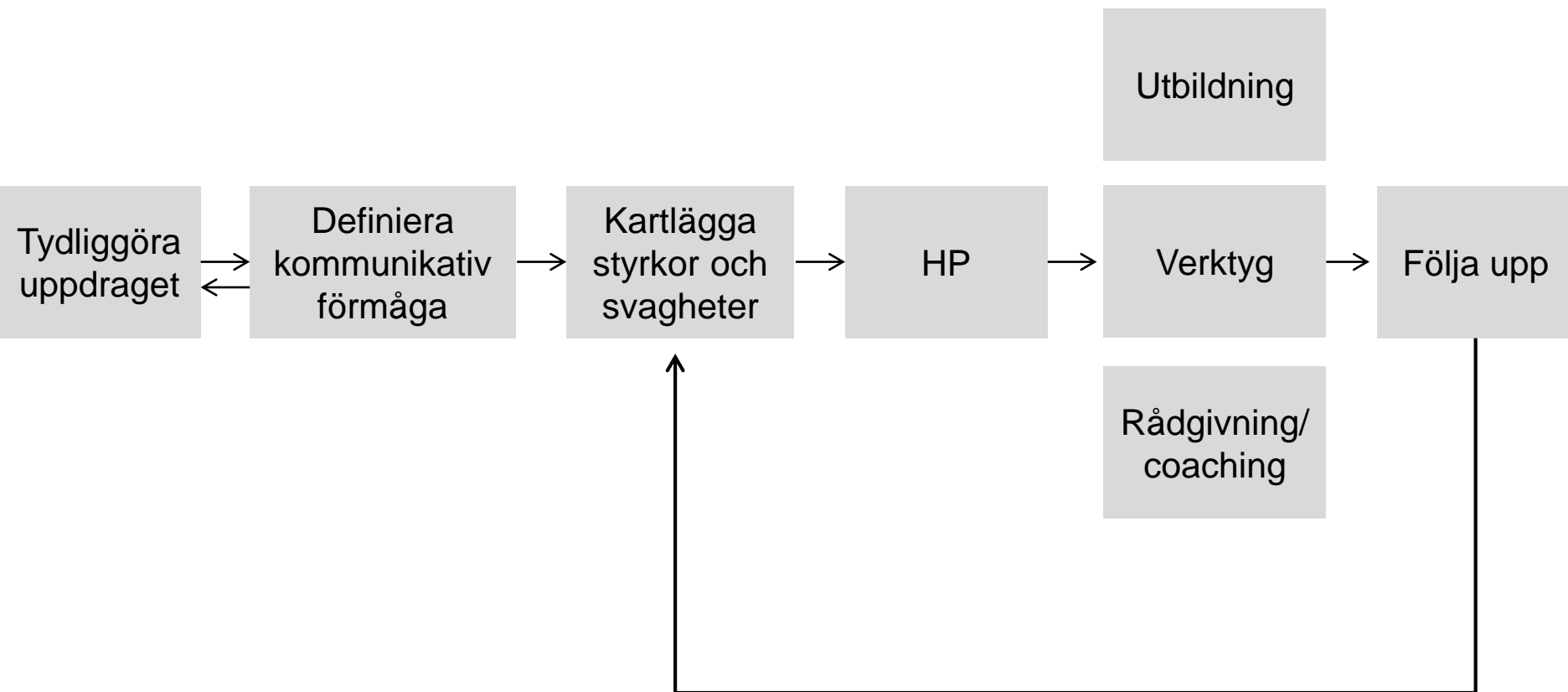
## - en kommunikativ organisation

- Vill, vågar och uppmuntras till **dialog**
- **Högt i tak** och vi **lyssnar** på varandra
- **Chefer är föredömen** med sitt sätt att leda och kommunicera
- Medarbetare är **kommunikativa medaktörer**



KOMMUNIKATION → EFFEKT

# Vår arbetsmodell



Definiera  
kommunikativa  
förmågor

Kommunikativt index med  
i medarbetarenkäten

Stöd utifrån  
resultatet

sep-dec  
2013

maj 2014

sep-okt  
2015

okt- nov  
2015

dec →  
2015

maj  
2016

Utveckla kommunikationen,  
del i styrande dokument

Analys av  
resultatet

Förmågorna en  
del i Region  
Kronobergs  
ledaridé

Utveckla stödet till verksamheten och samarbetet  
med HR samt hälsoutvecklare.

# Viktiga kommunikativa förmågor hos oss

Tydlig

Lyhörd

Skapa  
engagemang

Ge  
återkoppling

Sätta saker i ett sammanhang  
och förklara orsak/bakgrund

Sortera och prioritera  
information

Arbeta planerat med din  
kommunikation

**Tydlig**

Vara tydlig i tal och skrift

Vara tydlig med vad du vet  
men också vad du inte vet

Anpassa budskapet och  
göra det begripligt för mottagaren

Stå bakom fattade beslut

Visa respekt

Var synlig ute i  
verksamheten.

Be om återkoppling



Lyssna aktivt

Vara närvarande

Bekräfta att du lyssnar

Visa ditt intresse



Förmedla trygghet så att  
medarbetarna vågar ha  
dialog

Motivera

Vara en god samtals-  
ledare

**Skapa  
engagemang**

Skapa delaktighet

Inlevelseförmåga

Skapa förhoppning

Skapa platser för spontana möten

Skapa feedbackkultur

Stödja utveckling och  
lotsa mot målen

Ge feedback  
kontinuerligt

**Ge  
återkoppling**

Ett sätt att ge  
bekräftelse/  
visa intresse

Grund för lärande

Var konstruktiv och konkret

# Kommunikativt index

# Varför?

- Ge cheferna möjlighet att följa upp sina kommunikativa förmågor
- Behovsanpassa stödet
- Tydliggöra att kommunikation är en viktig kompetens hos våra ledare

## Budget

*”En framgångsfaktor är välfungerande kommunikation som bygger på dialog mellan chef och medarbetare. Vi ska stärka våra medarbetare och chefers viktigaste kommunikativa förmågor: tydlighet, lyhördhet, förmåga att skapa sammanhang och att ge bra återkoppling”.*

## Mål i verksamhetsplanen

- Utveckla det kommunikativa ledarskapet
- Införa ett kommunikativt ledarskapsindex i medarbetarenkäten

# Indexet

>70



60-70



<60



## **Totalt 18 frågor**

- 10 frågor hämtas från befintliga perspektiv/index
- 8 nya tilläggspådragor

# Resultatet

>70



Övergripande Region Kronoberg

60-70



<60



Rödast: 37

Grönast: 94 😊

Medarbetar-  
enkäten

Tydliggöra  
uppdraget

Definiera  
kommunikativ  
förmåga

Kartlägg  
styrkor och  
svagheter

HP

Utbildning

Verktyg

Följa upp

Tydlig  
Lyhörd  
Ge återkoppling  
Skapa engagemang

Stöd:  
Rådgivning/  
coaching



Nästa steg...

# Tack för visat intresse!

Maria Granath, kommunikationsdirektör  
[maria.granath@kronoberg.se](mailto:maria.granath@kronoberg.se)

Mathina Mölstad, kommunikationsstrateg  
[mathina.molstad@kronoberg.se](mailto:mathina.molstad@kronoberg.se)