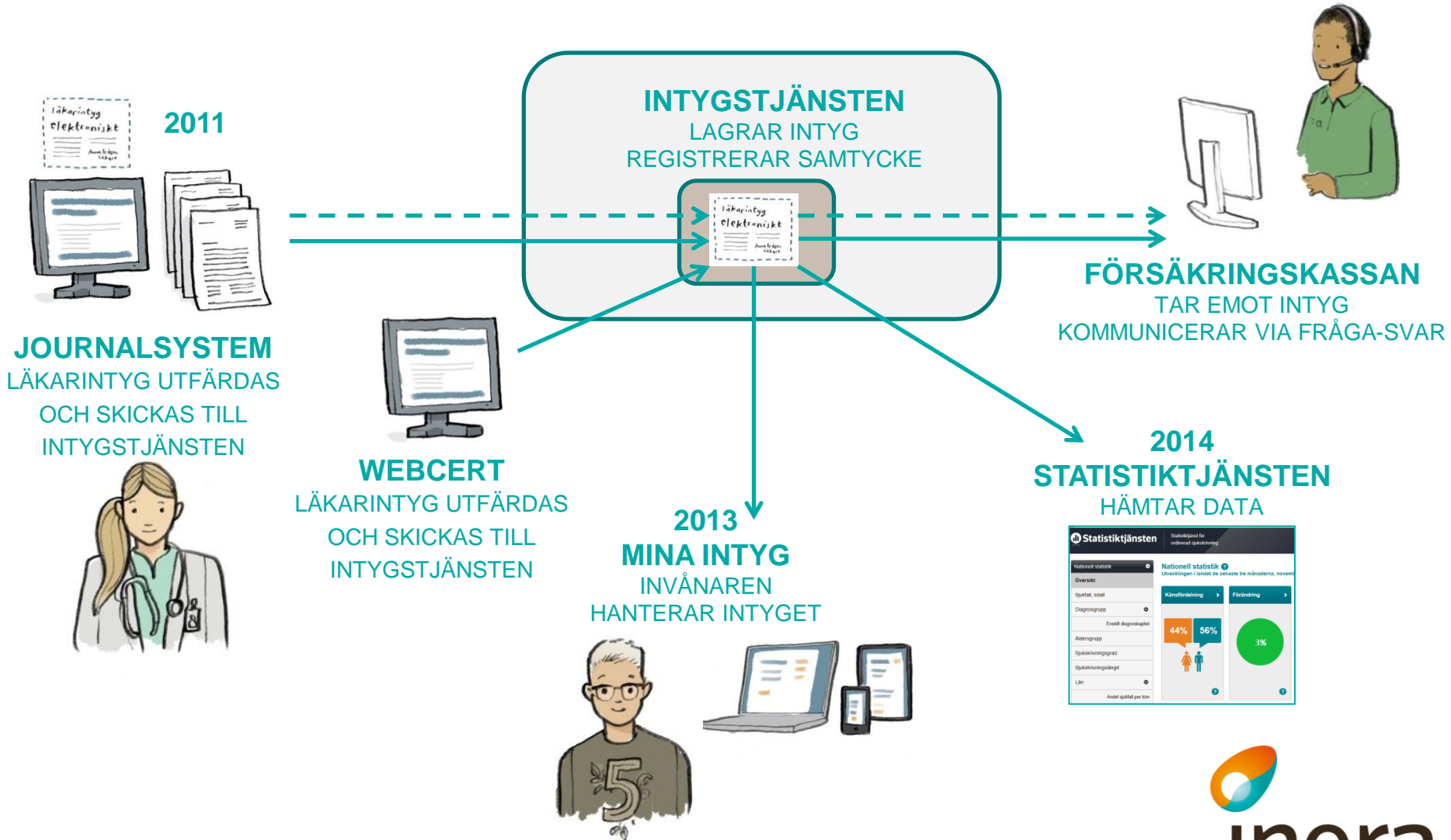


Intygstjänsterna effektiviserar hanteringen och höjer kvaliteten

Lena Furubacke

21 september 2015

Intygplattformen idag



Statistiktjänsten - nationell del (ingen inloggning)

Visar ordinerad sjukskrivning

- Publik nationell statistik
- Inloggad specifik statistik
- Översikt
- Rapporter för:
 - Sjukfall, totalt
 - Diagnosgrupp
 - Enskilt diagnoskapitel
 - Åldersgrupp
 - Sjukskrivningsgrad
 - Sjukskrivningslängd
 - Län
 - Andel sjukfall per kön

➤ Målgrupper

1.0 Verksamhetschef på vårdenheter

2.0 Personal på övergripande vårdnivå

Statistiktjänsten
Statistiktjänst för ordinerad sjukskrivning
Anna Urmodig
Logga ut

Nationell statistik

Översikt

Sjukfall, totalt

Diagnosgrupp

Enskilt diagnoskapitel

Åldersgrupp

Sjukskrivningsgrad

Sjukskrivningslängd

Län

Andel sjukfall per kön

Verksamhetsstatistik

Om tjänsten

Nationell statistik ?

Uvecklingen i Sverige de senaste tre månaderna, november 2014-januari 2015

Fördelning mellan kön ?



Förändring ?



Fördelning diagnosgrupper ?

Diagnosgrupp	Antal	Förändring
F00-F99 Psykiska sjukdomar	37 617	-51%
M00-M99 Muskuloskeletala sjukdomar	22 027	-61%
A00-E90, G00-L99, N00-H99 Somatiska sjukdomar	21 028	-68%
P00-P96, Q00-Q99, S00-Y98 Övrigt	7 144	-71%
R00-R99 Symtomdiagnoser	2 372	-73%

Fördelning åldersgrupper ?

Åldersgrupp	Antal	Förändring
41-45 år	11 494	-60%
46-50 år	13 346	-60%
51-55 år	13 136	-59%
56-60 år	13 662	-58%
Over 60 år	10 371	-57%

Fördelning sjukskrivningsgrad ?

Sjukskrivningsgrad	Antal	Förändring
25%	7 989	-44%
50%	15 881	-53%
75%	4 081	-43%
100%	64 905	-65%

Fördelning sjukskrivningslängd ?

68 280

Antal sjukfall som är 91 dagar eller längre.

-40%

Procentuell förändring av antal sjukfall som är längre än 90 dagar jämfört med föregående tre månader.



Fördelning per län ?

Län	Antal	Förändring
Västra Götalands län	21 127	-58%
Skåne län	11 516	-64%
Östergötlands län	5 521	-63%
Jönköpings län	4 589	-62%
Ökänd län	5 550	-62%





Inera

LANDSTING OCH REGIONER
I SAMVERKAN FÖR E-HÄLSA

Inloggad del:

- en vårdenhets
- övergripande vårdnivå
- hel vårdgivare

Nationell statistik

Verksamhetsstatistik

Översikt

Vårdenhets

Antal

Diagnosgrupp

Enskilt diagnoskapitel

Jämför valfria diagnoser

Aldersgrupp

Sjukskrivningsgrad

Sjukskrivningslängd

Mer än 90 dagar

Läkarålder och -kön

Läkarbefattning

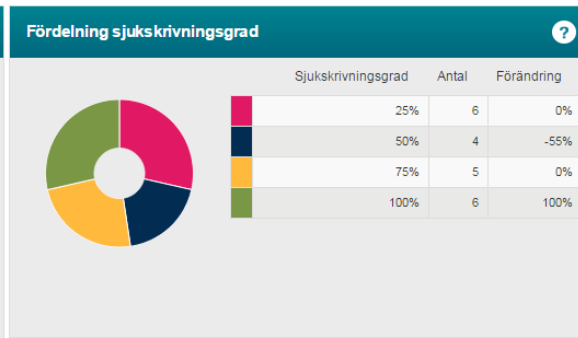
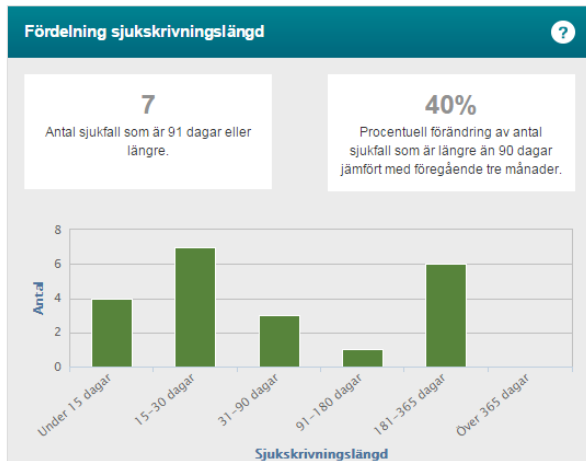
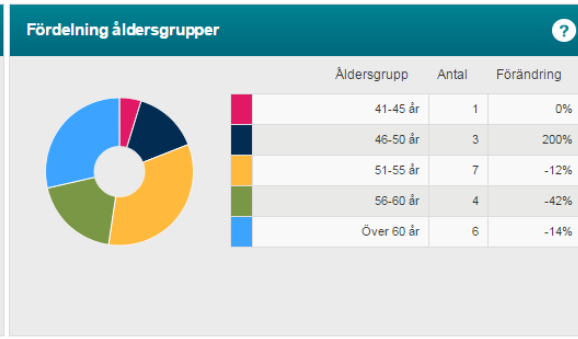
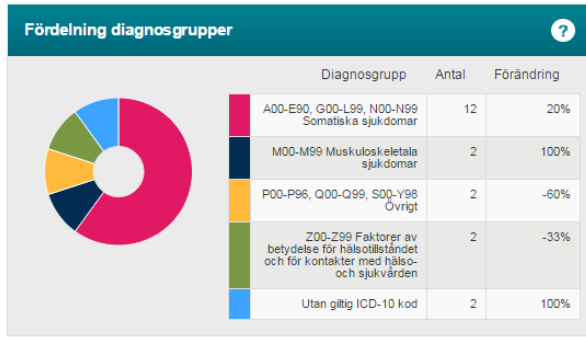
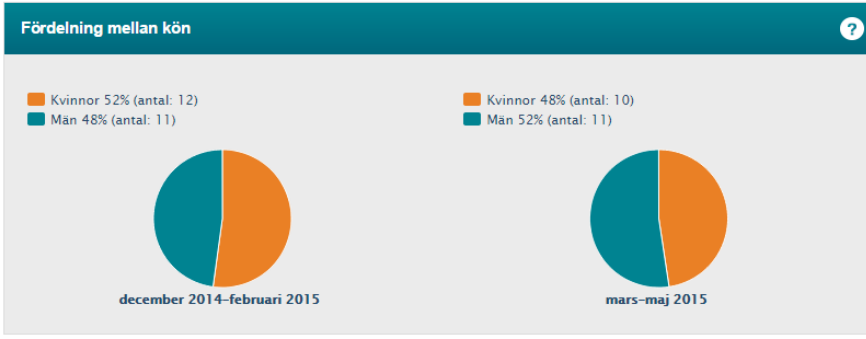
Om tjänsten

Visa filter
Verksamhet

Verksamhetsstatistik Region ett

Utveckling för verksamheten de senaste tre månaderna, mars-maj 2015

Skriv ut



=> Utökad flexibilitet
välja vad man vill
visa och jämföra via
olika filter
(diagnoser, läkare,
verksamhetstyp etc.)

=> Laborerbar data,
anpassa hur datat
ska visas (linje eller
stapeldiagram)

=> Välja period & enheter för
rapport

=> Välja tidsintervall

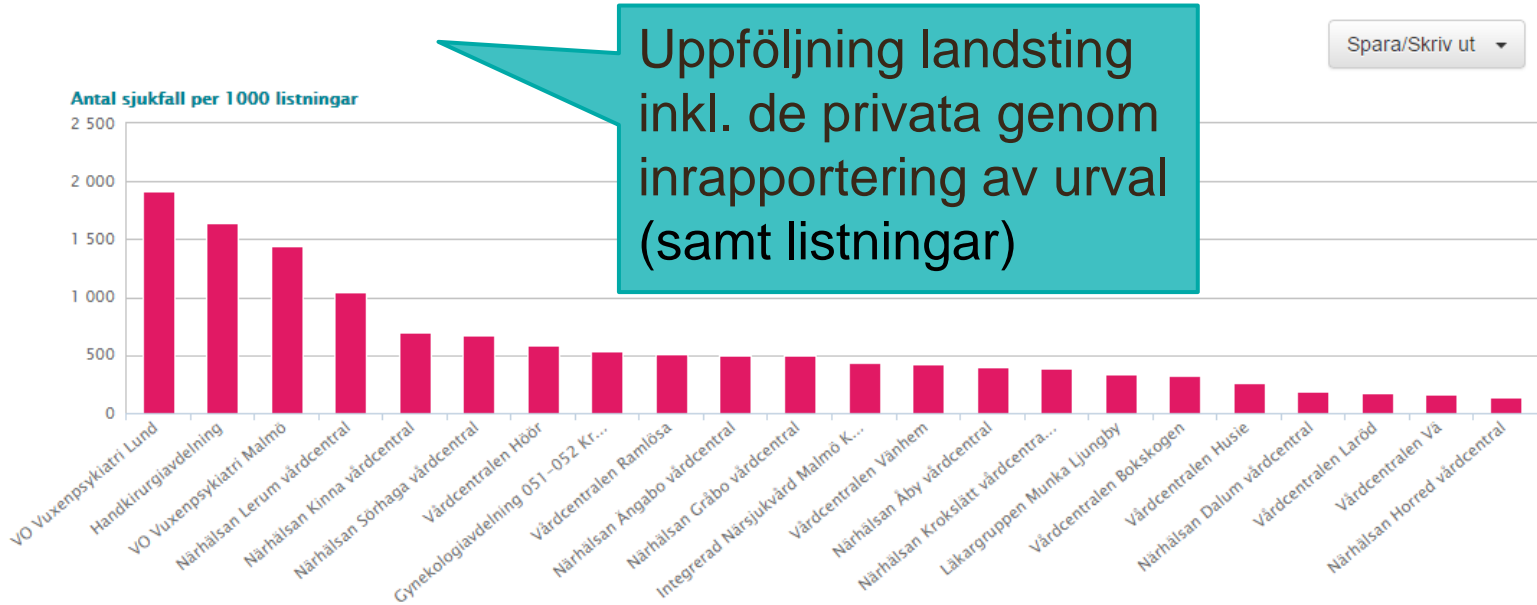
- Nationell statistik +
- Landstingsstatistik -
- Sjukfall, totalt
- Vårdenhet
- Vårdenhet, listningar**
- Om landstingsstatistik
- Filuppladdning
- Verksamhetsstatistik +
- Om tjänsten +

Visa filter
Landsting

Landstingsstatistik

Antal sjukfall per 1000 listningar baserat på 22 enheter juli 2014–juni 2015 ?

Spara/Skriv ut

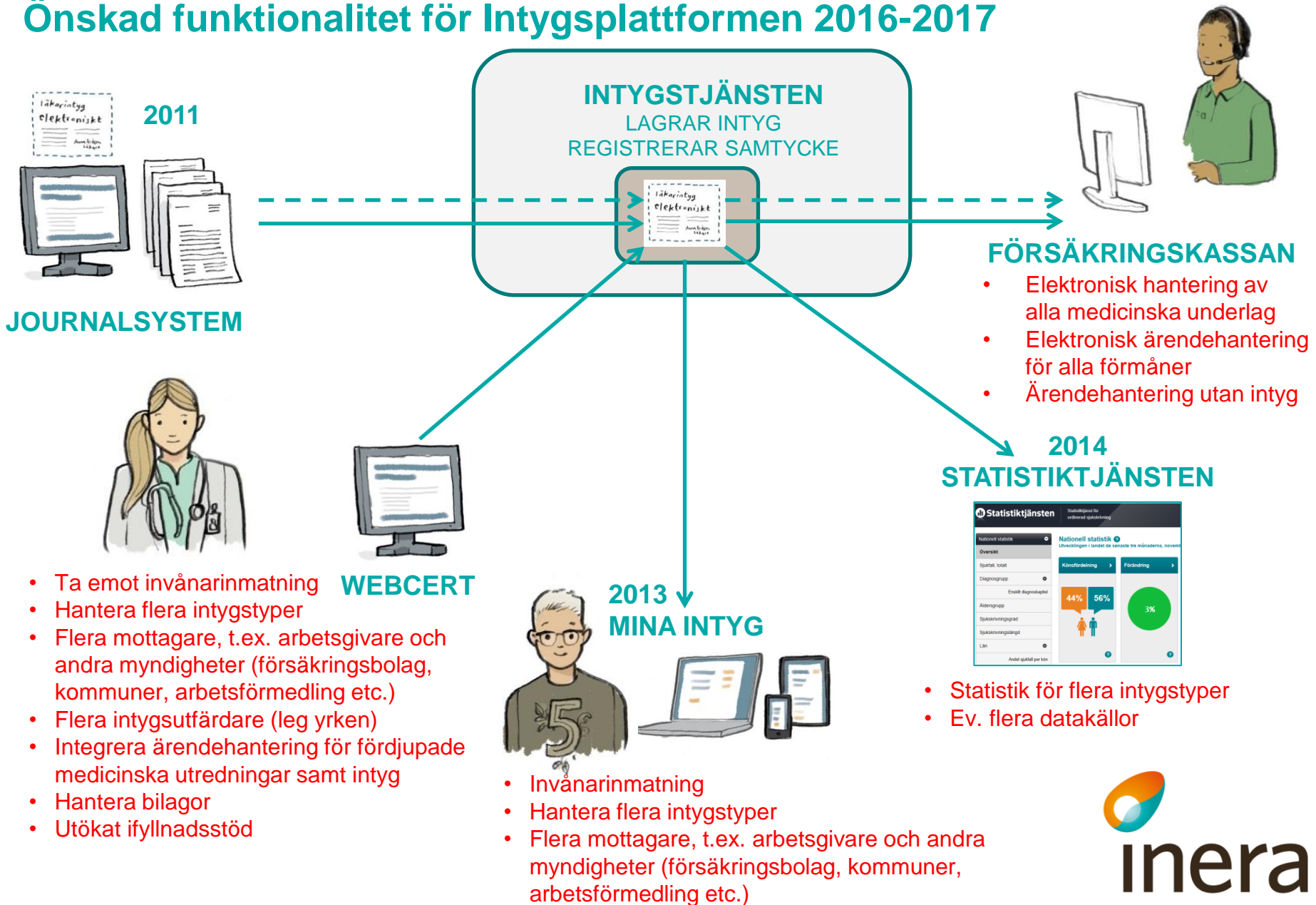


Antal sjukfall per 1000 listningar

Döj tabell

Vårdenhet	Antal sjukfall	Antal listningar	Antal sjukfall per 1000 listningar
Gynekologiavdelning 051-052 Kristianstad	532	1 000	532
Handkirurgiavdelning	1 647	1 000	1 647
Integrerad Närsjukvård Malmö KB	439	1 000	439
Läkargruppen Munka Ljungby	341	1 000	341
Närhälsan Dalum vårdcentral	187	1 000	187
Närhälsan Gråbo vårdcentral	502	1 000	502

Önskad funktionalitet för Intygplattformen 2016-2017



Intygstjänster, en del av nationell infrastruktur som skapar möjligheter...



e-förvaltning
processer & service
verksamhetsutveckling
Mobilitet

Mjuk infrastruktur
Interoperabilitet
Nåbarhet

Hård infrastruktur
Tillgänglighet