



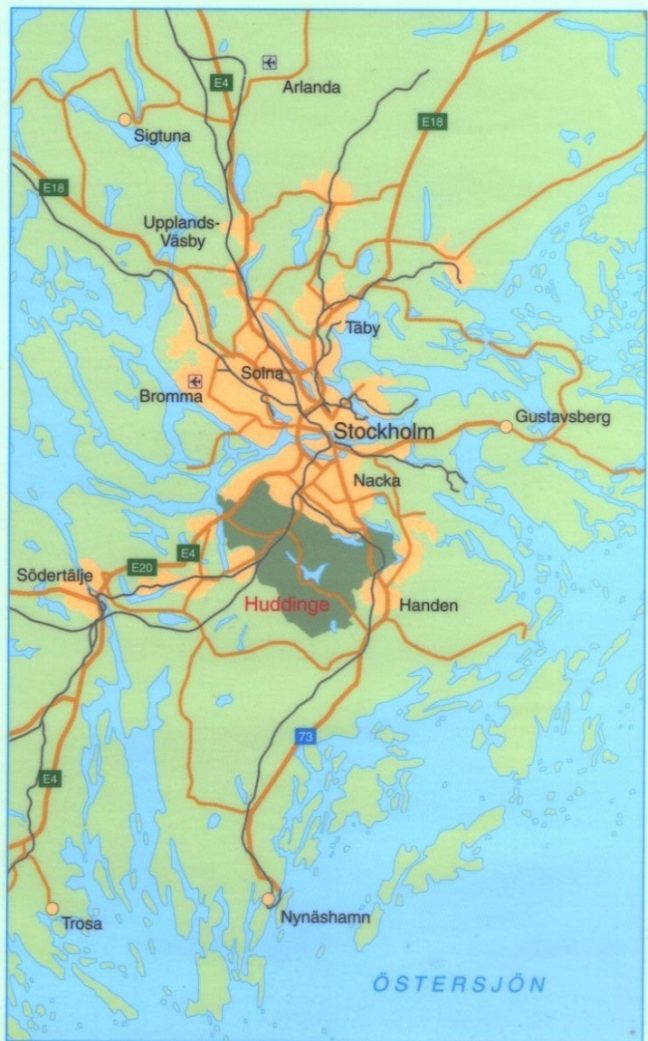
Mobility management i Huddinge

jessica.elmgren@huddinge.se

isabelle.stockel@huddinge.se

Kort fakta om Huddinge

- Fjortonde av landets 290 kommuner
- Näst största kommun i Stockholms län
- Yta 141 km²
- 103 000 invånare
- 41 000 arbetstillfällen
- 20 000 studenter



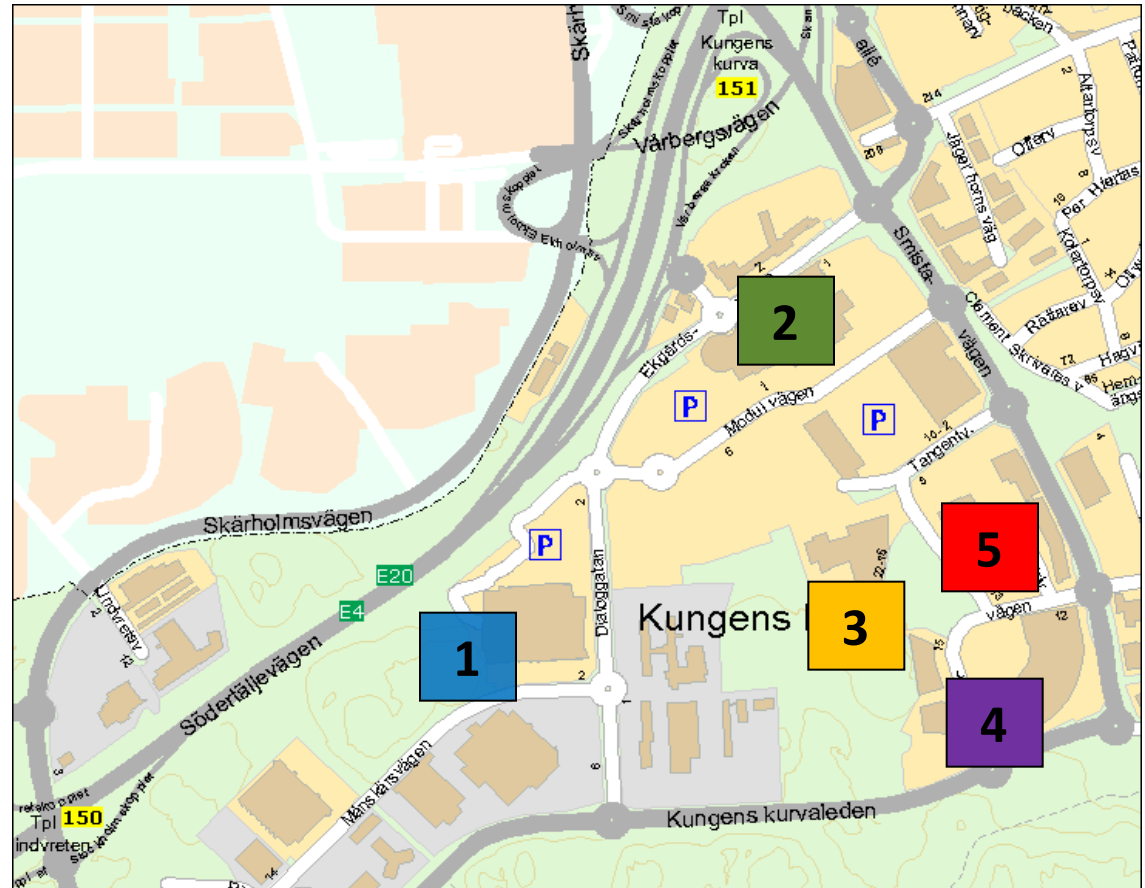
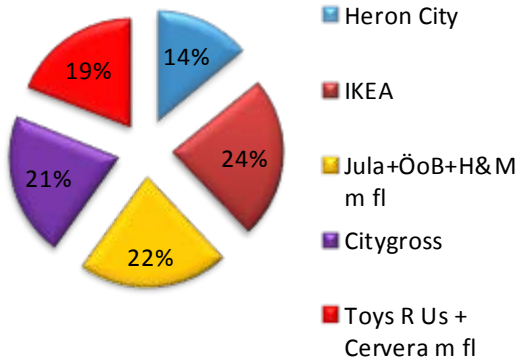
MMMis-

Möjligheter med mobility management i samhällsplaneringen

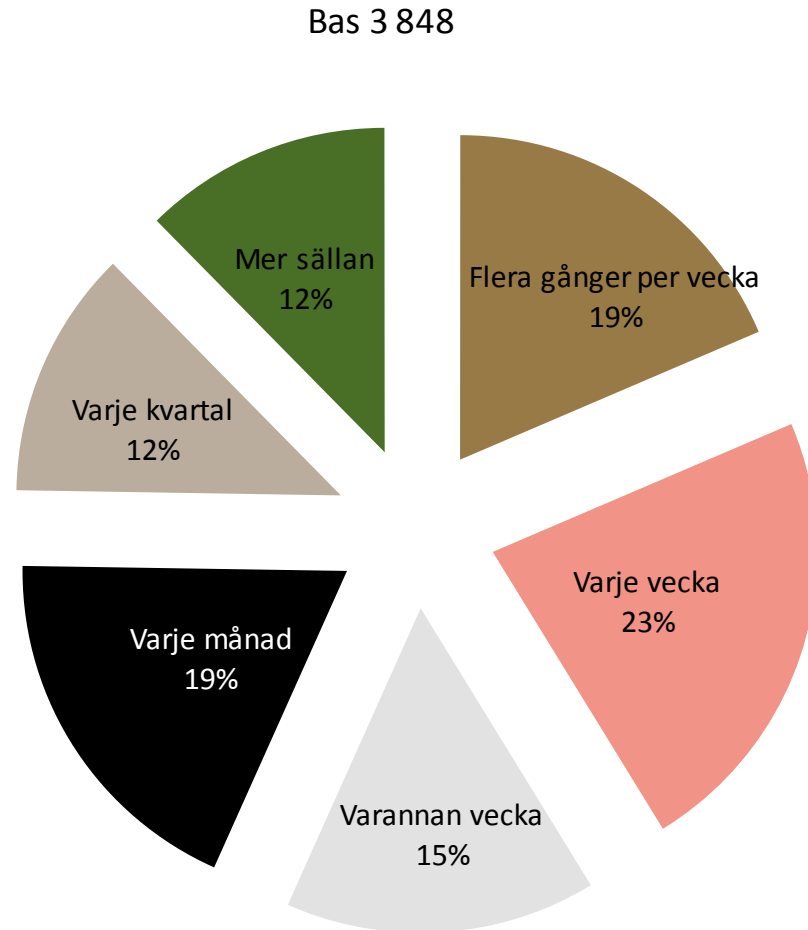
- Pilotprojekt i Kungens kurva

Resvaneundersökning i Kungens kurva

Andel intervjuer per plats
Totalt 3 848 intervjuer

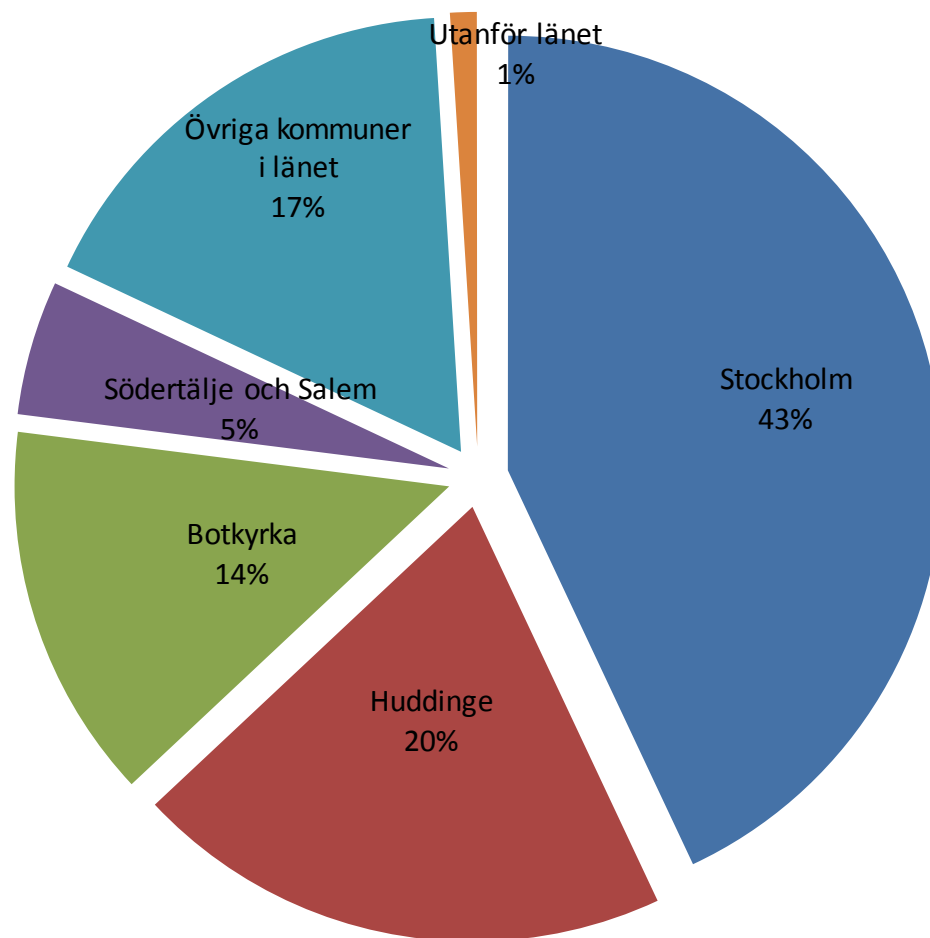


Hur ofta besöker man Kungens kurva?



Varifrån kommer besökarna till Kungens kurva?

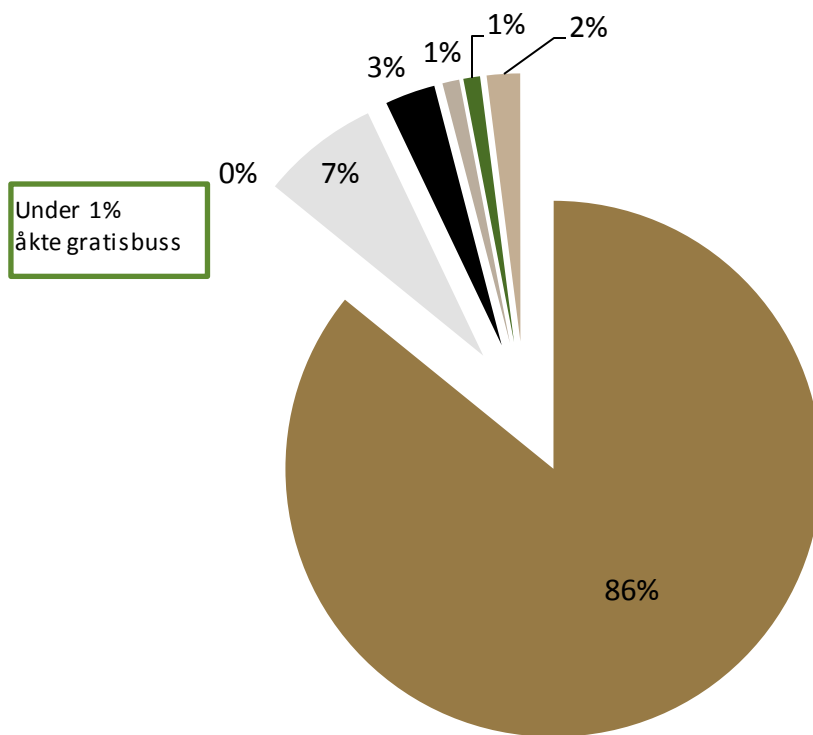
Bas 3 848



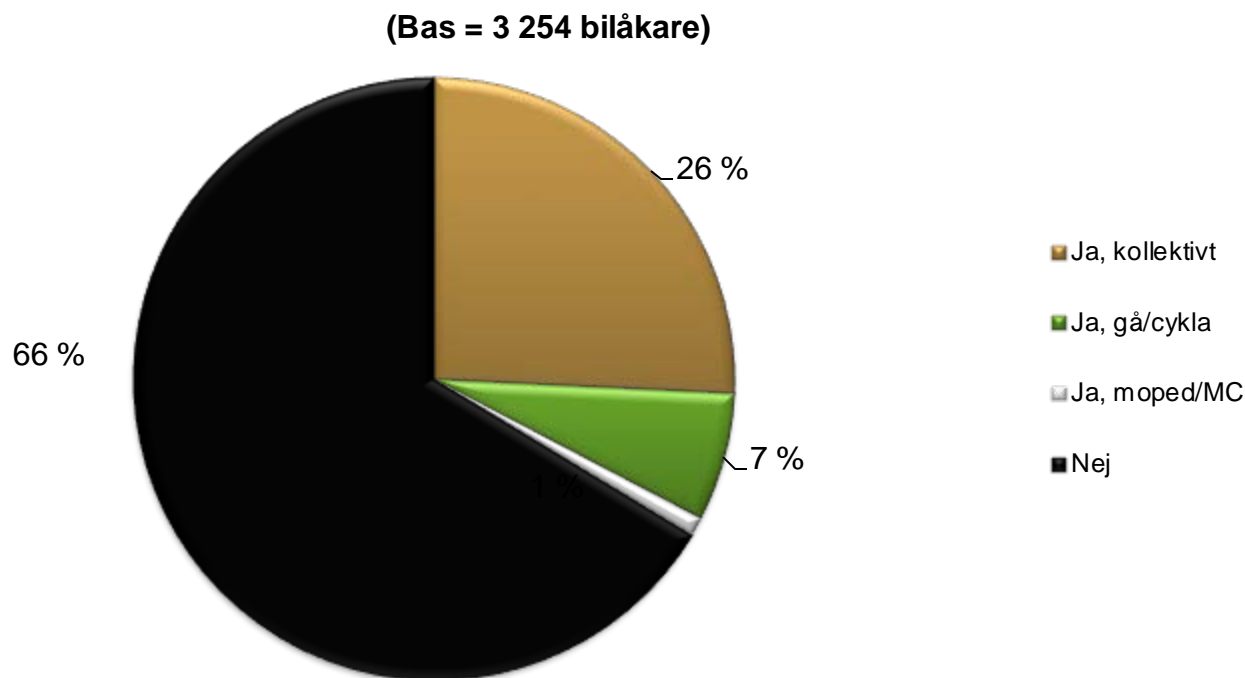
Hur tog du dig till Kungens kurva idag?

Bas 3 848

■ Bil ■ Gratisbuss ■ Buss ■ Tunnelbana + buss ■ Tunnelbana+ gått ■ Cykel ■ Gått hela vägen



Du som åkte bil, skulle du kunna tänka dig att åka hit på ett annat sätt?



Sammanfattning av resvaneundersökning

- 41% är i Kungens kurva varje vecka
- 14 % av besöken görs utan bil
- En tredjedel av de med bil kan tänka sig att åka till Kungens kurva på annat sätt
- Hälften av bilisterna hade inte handlat något som gjorde att de måste ha bilen för att få hem sina varor

- I Sverige tar färre körkort
- 50 procent av hushållen i Huddinge kommun saknar bil
- Befolkningsprognos 2013-2022
 - ”Invånarna i åldern 10-15 år och 80 år och äldre är de som väntas öka allra mest, runt 30 procent.”



cirka hälften har objektivt sett möjlighet att resa hållbart men saknar kunskap om alternativen



HUDDINGE
KOMMUN

Trafikstrategi för Huddinge kommun

- 2013 maj trafikstrategin antagen av kommunfullmäktige
- Med gång-, cykel och kollektivtrafik i fokus



Konkretisering av trafikstrategin

Trafikstrategi



Trafikplan

Cykelplan

Gångplan

Kollektivtrafikplan

Parkeringsplan

Vägtrafikplan

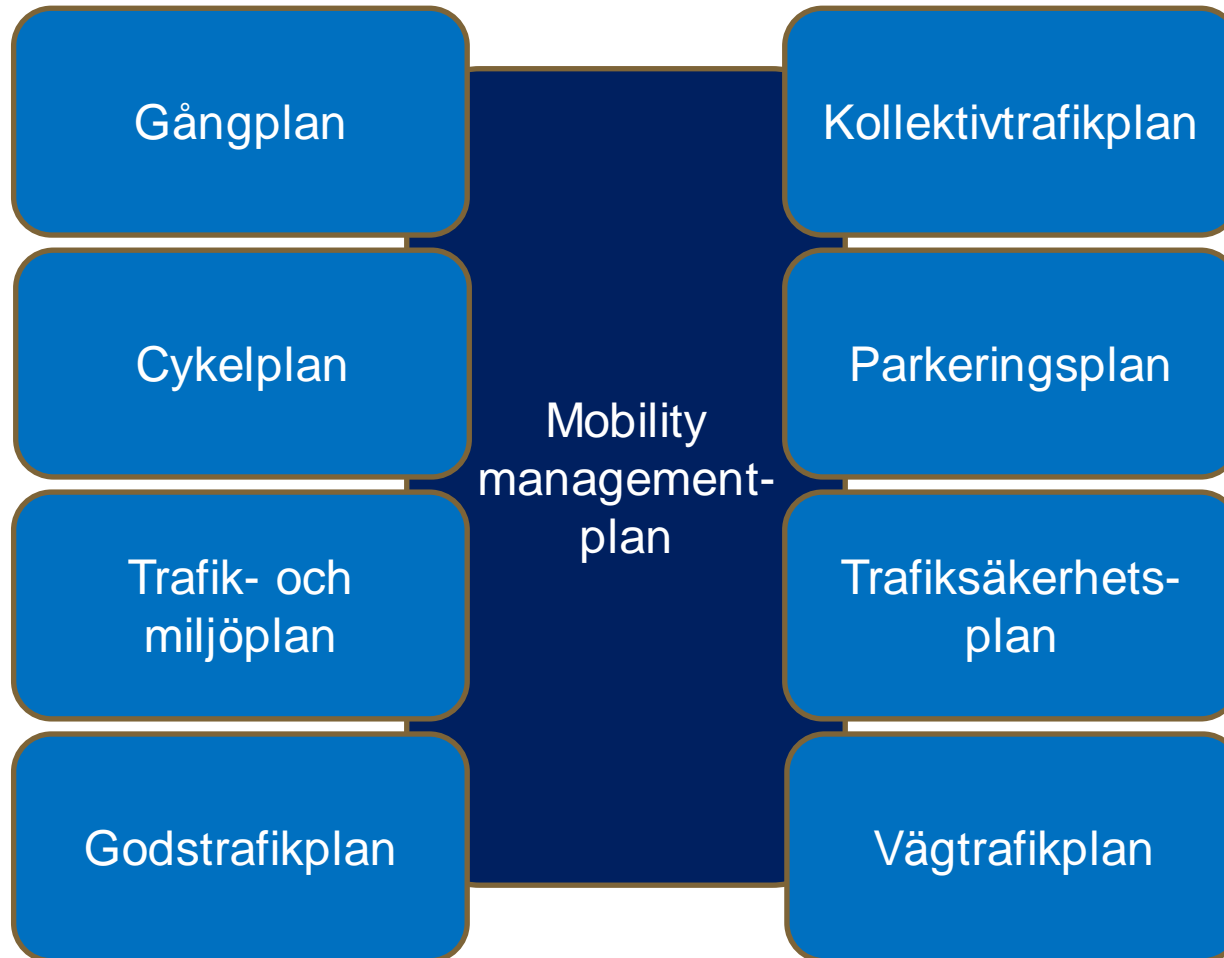
Trafik- & miljöplan

Godstrafikplan

Trafiksäkerhetsplan

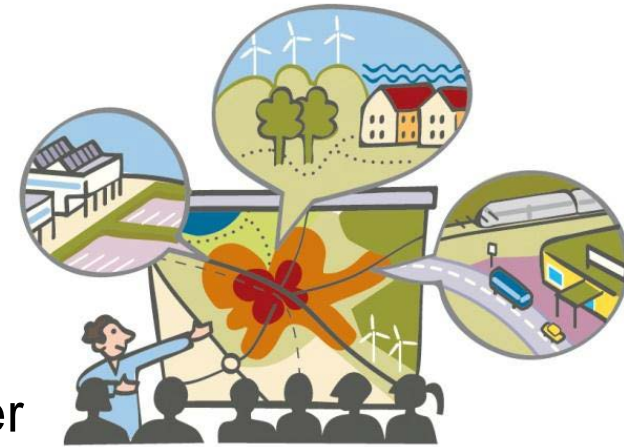
Mobility management

Trafikstrategin = 9 planer



Workshop med representanter från avdelningarna

- MM-paragraf i exempelvis exploateringsavtal
- MM-kampanj mot anställda och invånare
- Flexibel p-norm i kombination med MM-åtgärder
- MM-info – mer information om MM internt, infoblad till exploatörer
- MM-kompetens i planarbetet
- Lokalisering av målpunkter – skola, service, idrott m.m
- MM - pilotprojekt i ett nytt större område
- MM-kontor för samråd, samverkan och dialog



MM-plan

Planen kommer innehålla följande åtgärdsförslag och rutiner:

- MM ska implementeras i planeringsprocessen/samhällsbyggnadsprocessen
- Åtgärdsförslag och rutiner för hur kommunen kan arbeta med god information och kampanjer
- Hur samarbeten med flera aktörer kan främja hållbart resande – exempelvis gröna resplaner för företag och organisationer, samt arbete med skolvägar

MM-plan

- Remissversion dec 2014
- Färdig våren 2015

Tack för visat intresse!

Jessica Elmgren

jessica.elmgren@huddinge.se

Isabelle Stöckel

isabelle.stockel@huddinge.se

