

# SKADEUTVECKLING I KOMMUNERNA

Talare: Claes Johansson & Kristina Mattsson



# Trafikskadeutvecklingen i Sveriges Kommuner

Redovisningen och analysen är en lägesbild som beskriver hur trafiksäkerheten har förändrats för olika trafikantgrupper på det gatunät där kommunerna är väghållare.

Beskrivningen omfattar olyckstyper, trafikantkategorier, åldersgrupper och kön.

Den studerade tidsperioden är åren 2009 till 2013.

Alla skadegrader har tagits med inklusive dödade.

## Trafikskadeutvecklingen i Sveriges Kommuner

Redovisningen omfattar hela den tillgängliga nationella statistiken d v s skadade som registrerats i STRADA av polis och/eller sjukvård.

När den skadade är känd av både polis och sjukvård gäller sjukvårdens skadediagnos framför polisens bedömning avseende skadegraden.

Redovisningen inkluderar fotgängare singel (fallolyckor) då dessa påverkas av kommunernas drift- och underhållsåtgärder.

# Trafikskadeutvecklingen i Sveriges Kommuner

Begrepp som används i denna redovisning:

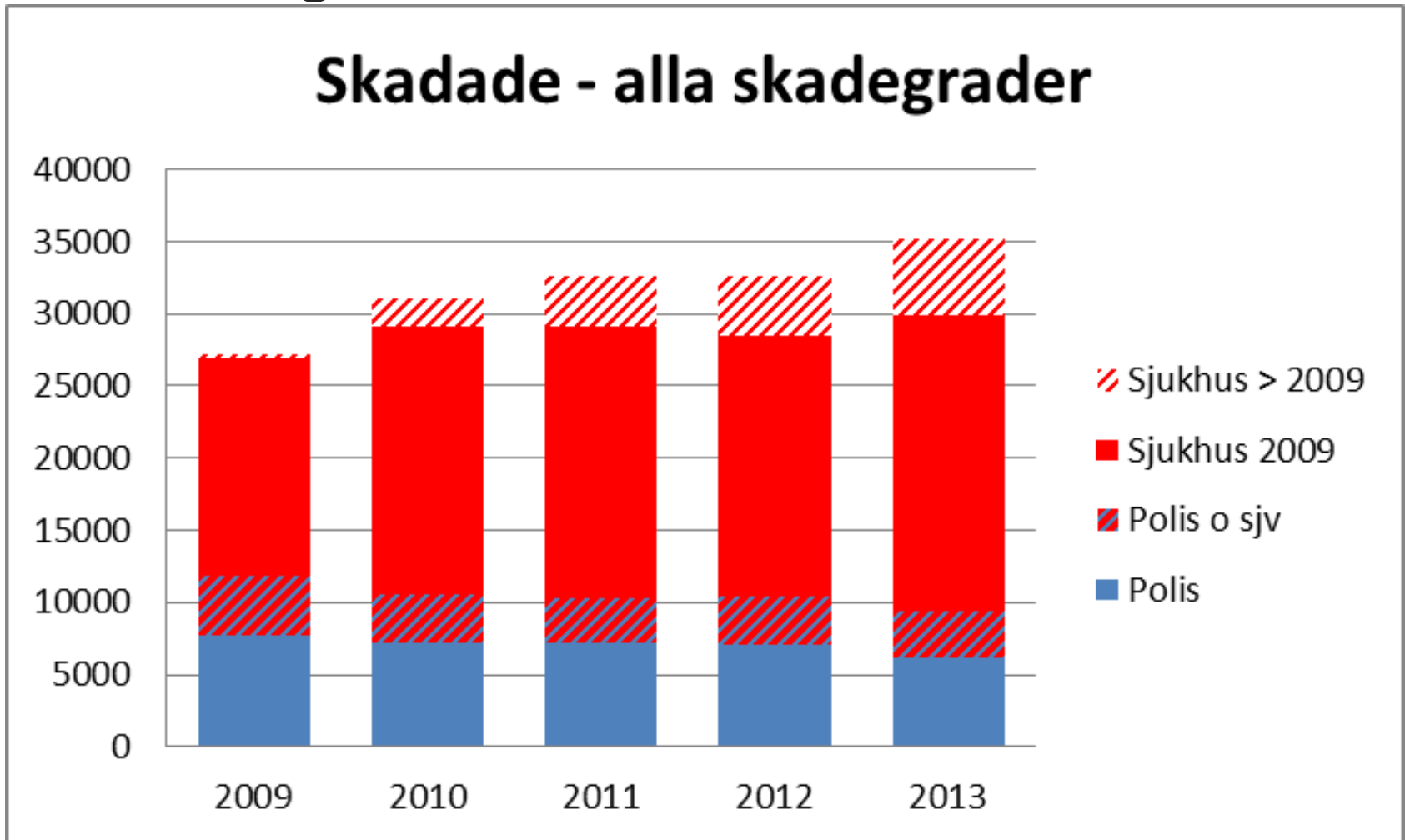
- Skadade inkluderar alla skadegrader från lindrigt till död
- Dödade är personer som avlidit i samband med en trafikolycka
- Allvarligt skadade är de som av sjukvården diagnostiseras med ett ISS-värde över 8, samt de med ett lägre ISS-värde men en invaliditetsrisk på minst 10 procent
- Allvarligt skadade är också de som endast är kända av polisen och bedömts som svårt skadade

# Trafikskadeutvecklingen i Sveriges Kommuner

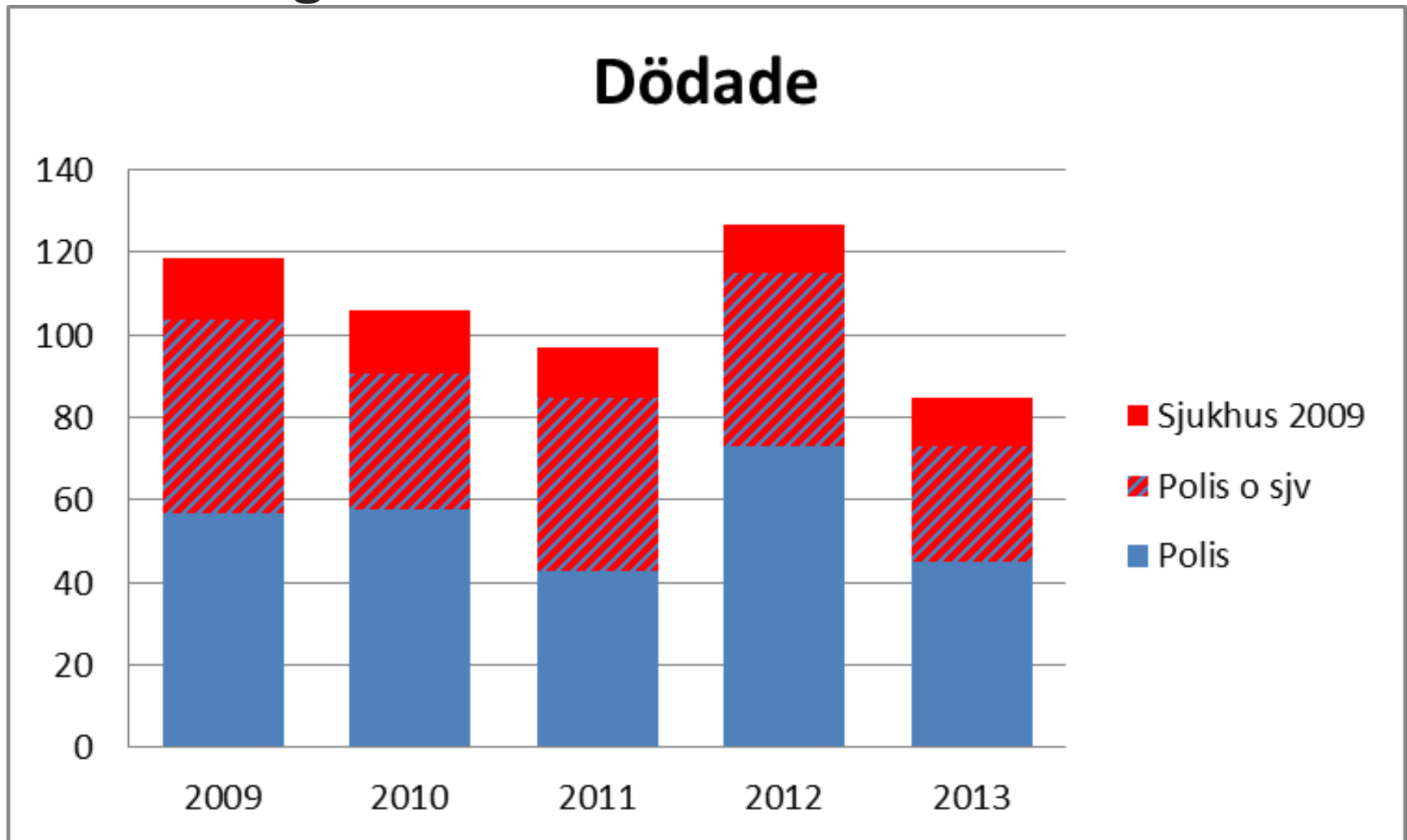
Avgränsningar:

- Personskadeolyckorna ska ha skett på det kommunala gatunätet
- I korsningar tas olyckor med där minst en av de anslutande gatorna är kommunal
- Fyrhjulingar med okänd platstyp, traktorer utanför väg och spårtrafikolyckor utanför tätbebyggt område är borttagna
- Där inte annat anges bygger sjukvårdsredovisningen på uppgifter från de sjukhus som påbörjat registreringen i STRADA före 2009, med ett undantag där registreringen varit bristfällig mellan 2009 och 2013
- Oskadade och där uppgift saknats har exkluderats

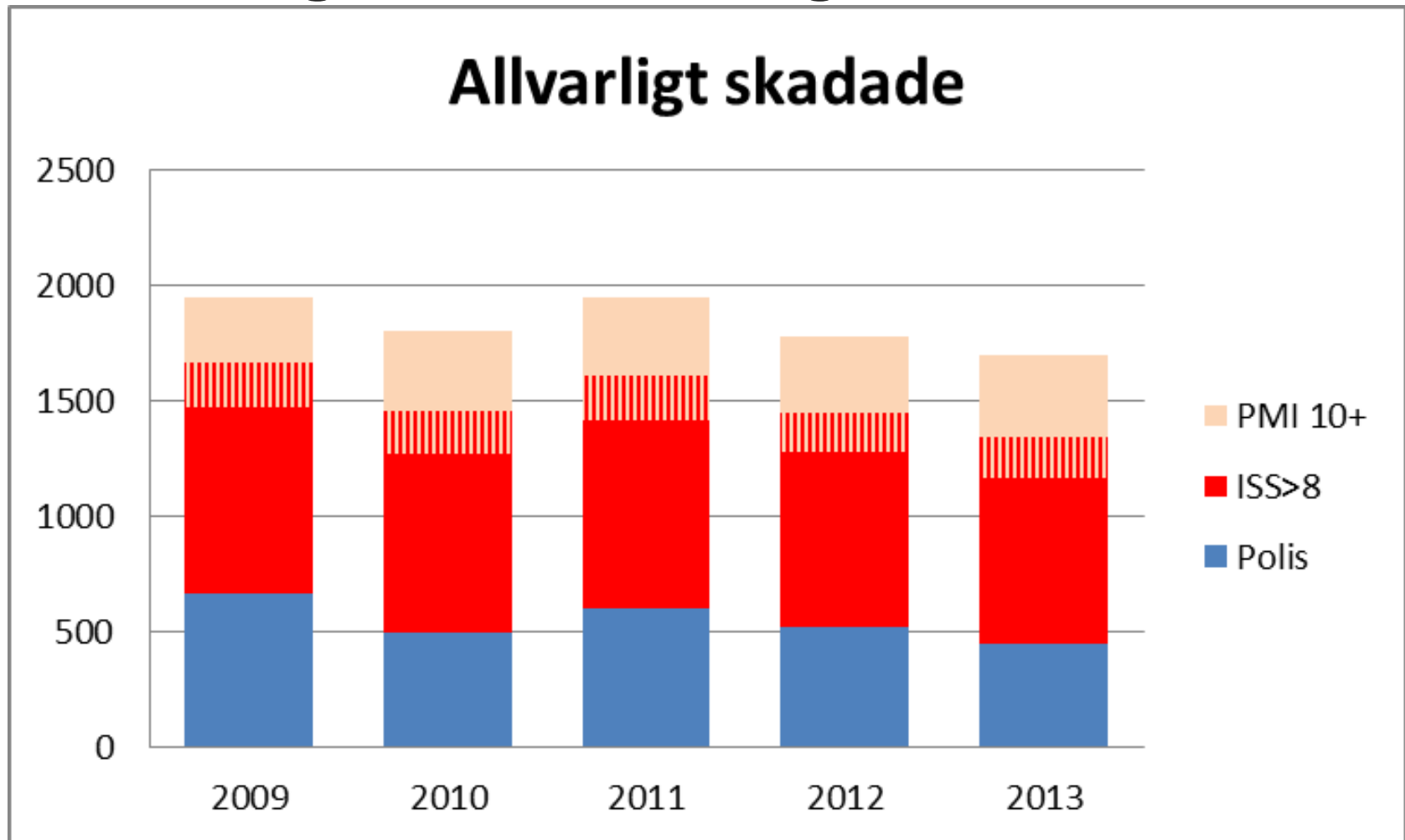
# Förändring av antal skadade



# Förändring av antal dödade

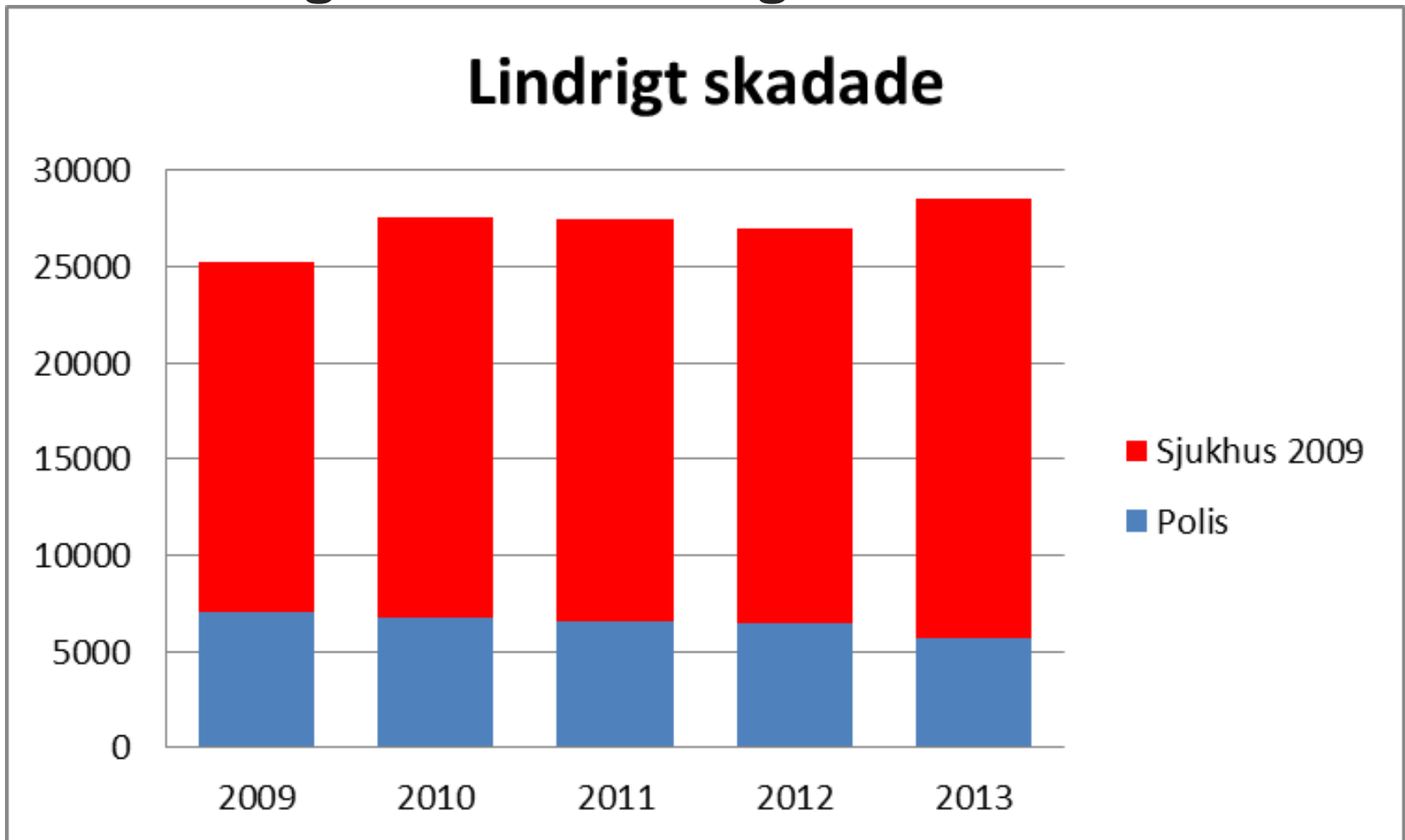


# Förändring av antal allvarligt skadade

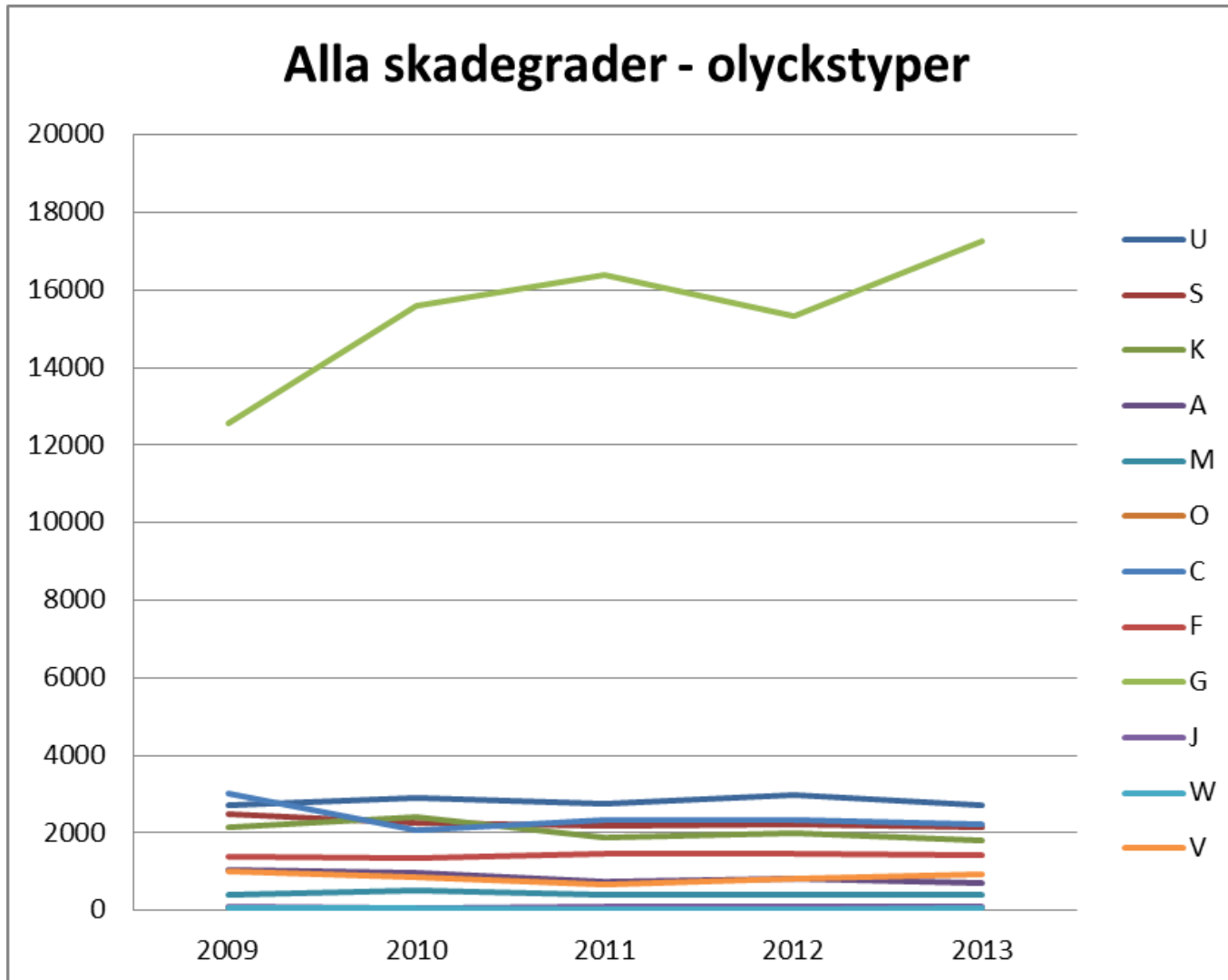




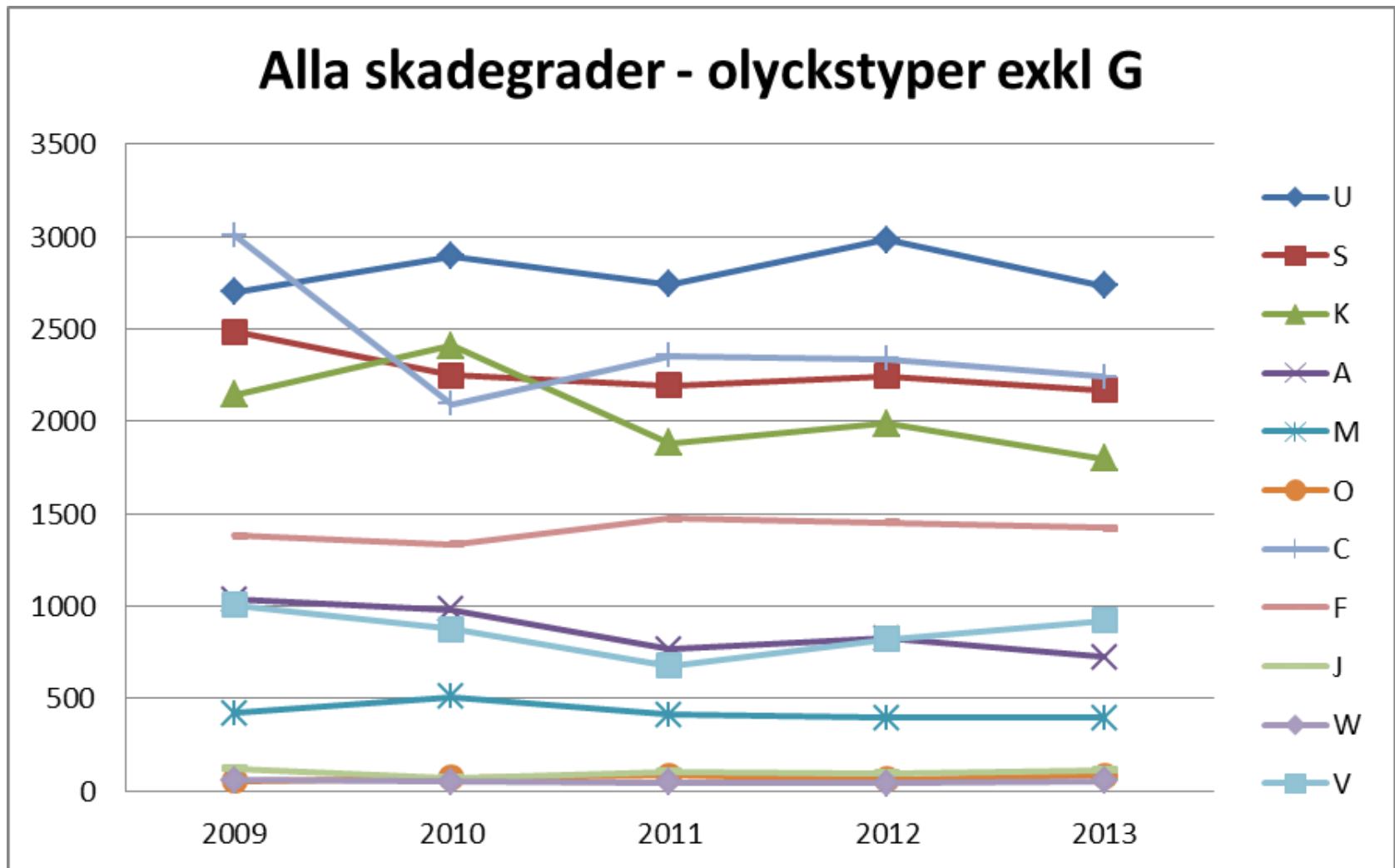
# Förändring av antal lindrigt skadade



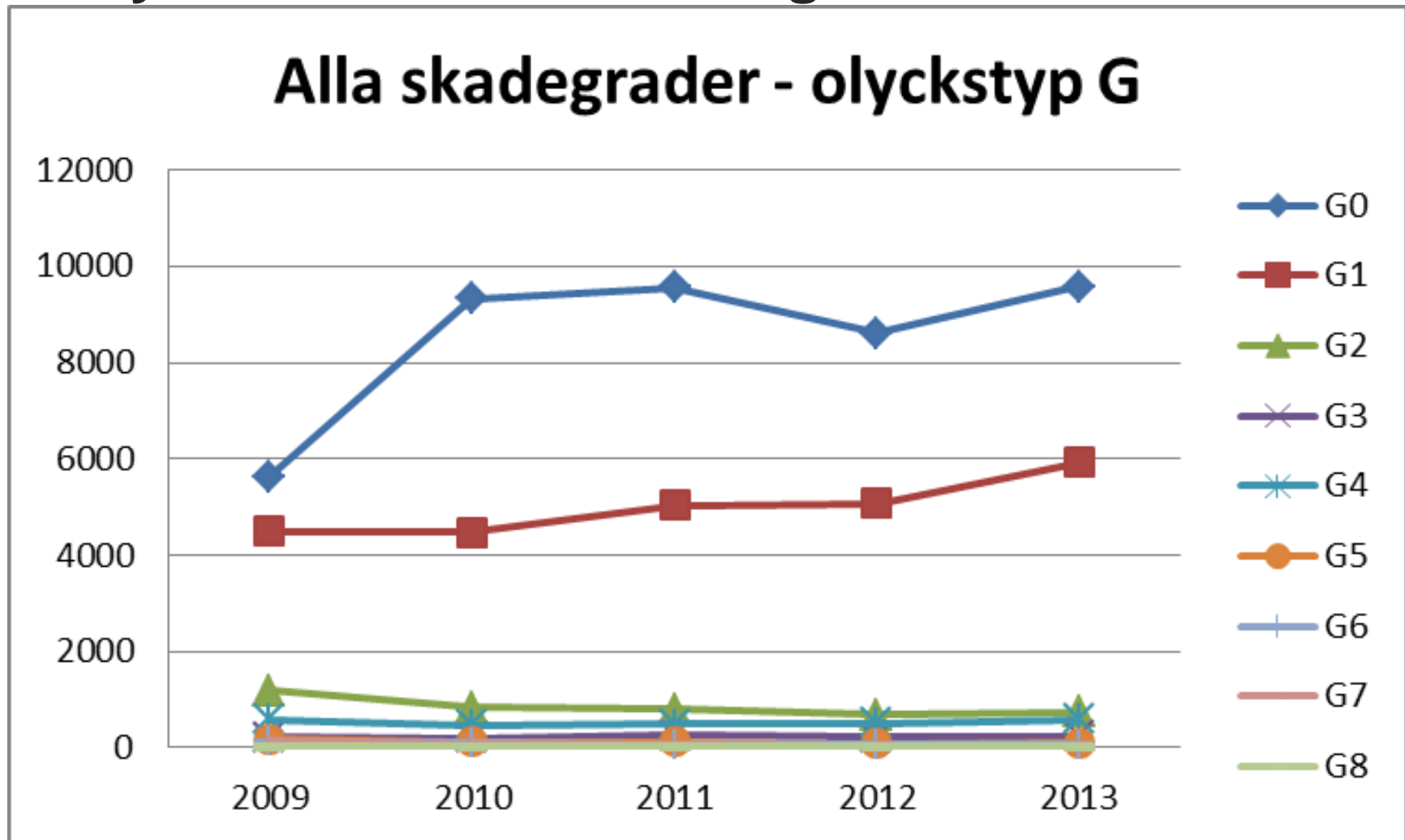
# Olyckstyper - skadeförändring



# Olyckstyper exkl G - skadeförändring

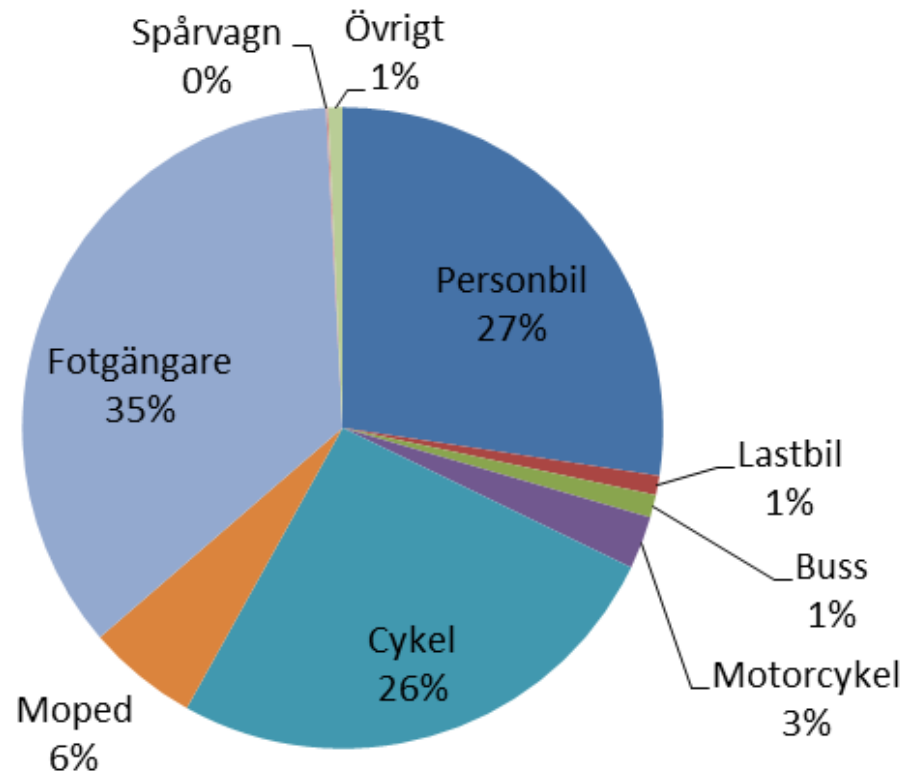


# G-olyckor - skadeförändring

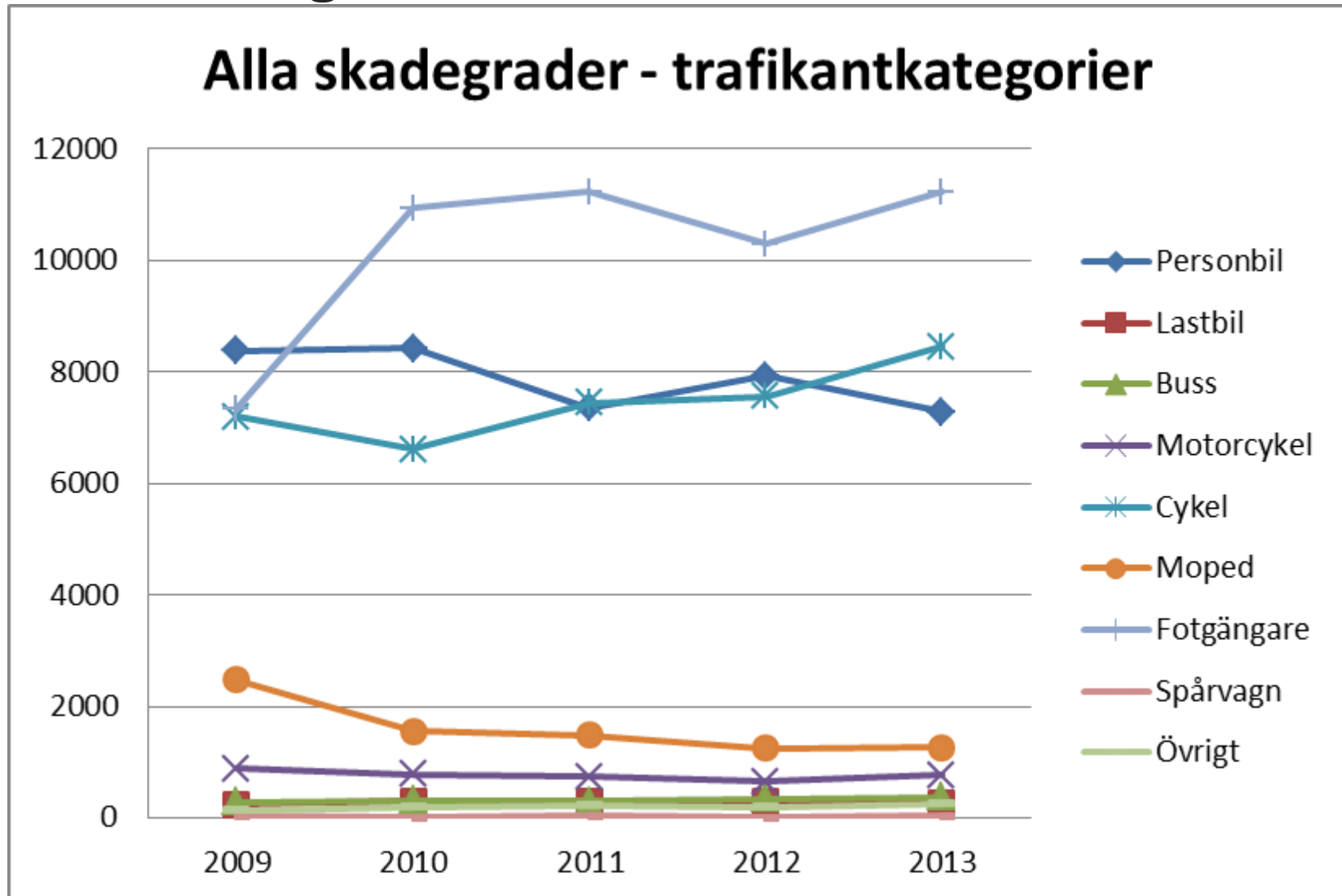


# Trafikantkategorifördelning, alla skadegrader

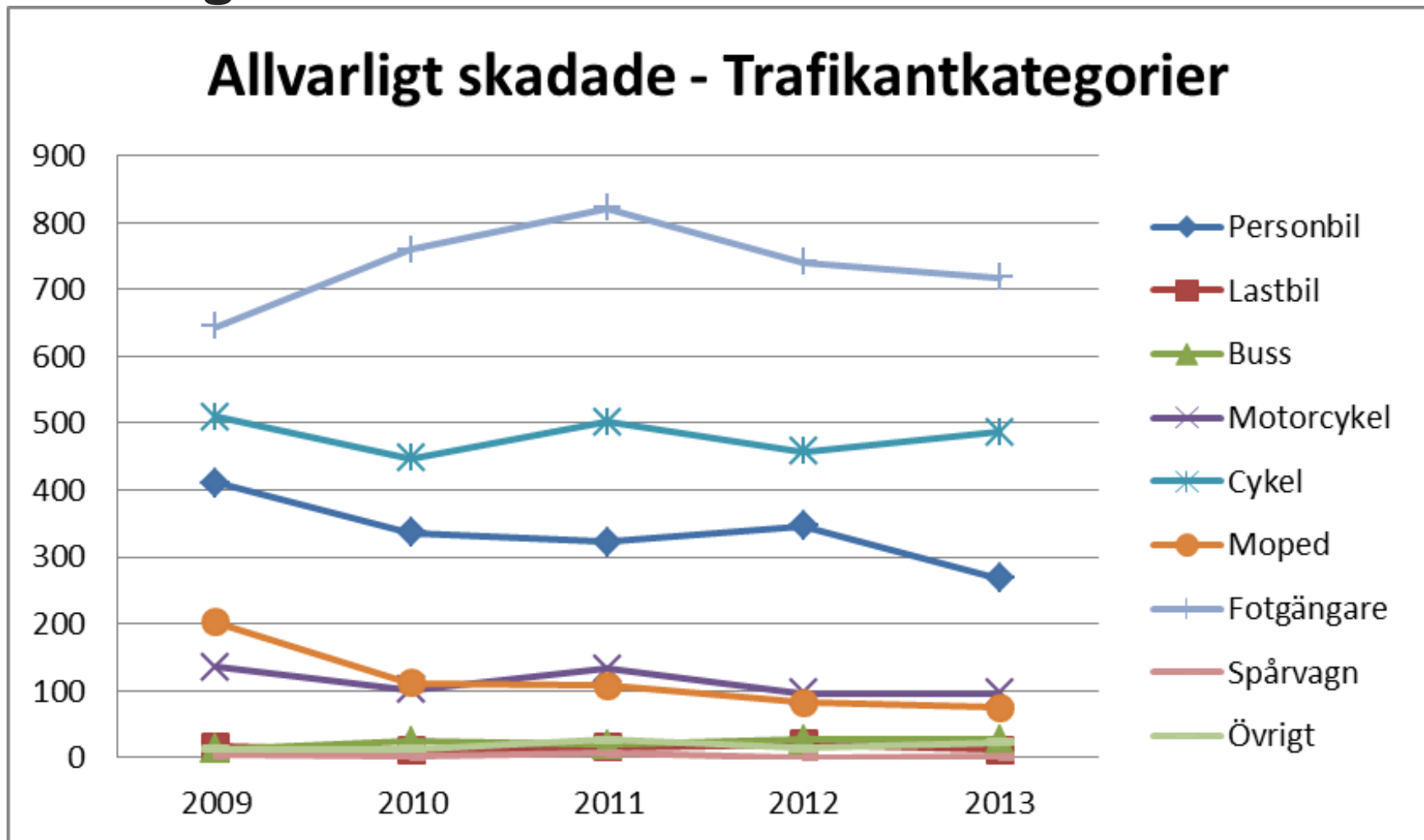
**Alla skadegrader - trafikantkategorier, sammanlagt hela perioden**



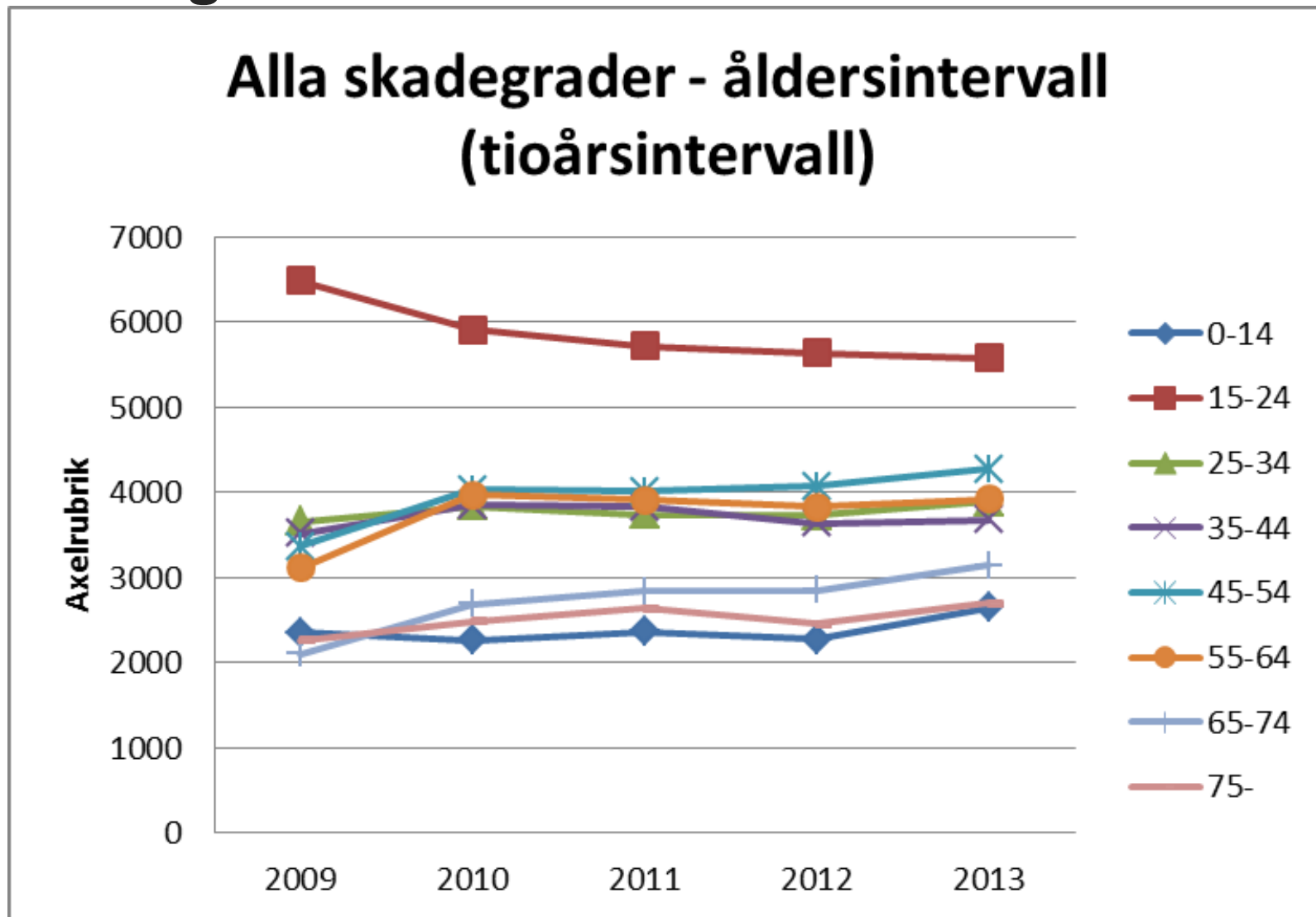
# Trafikantkategorier – skadeförändring, alla skadegrader



# Trafikantkategorier – skadeförändring, allvarligt skadade



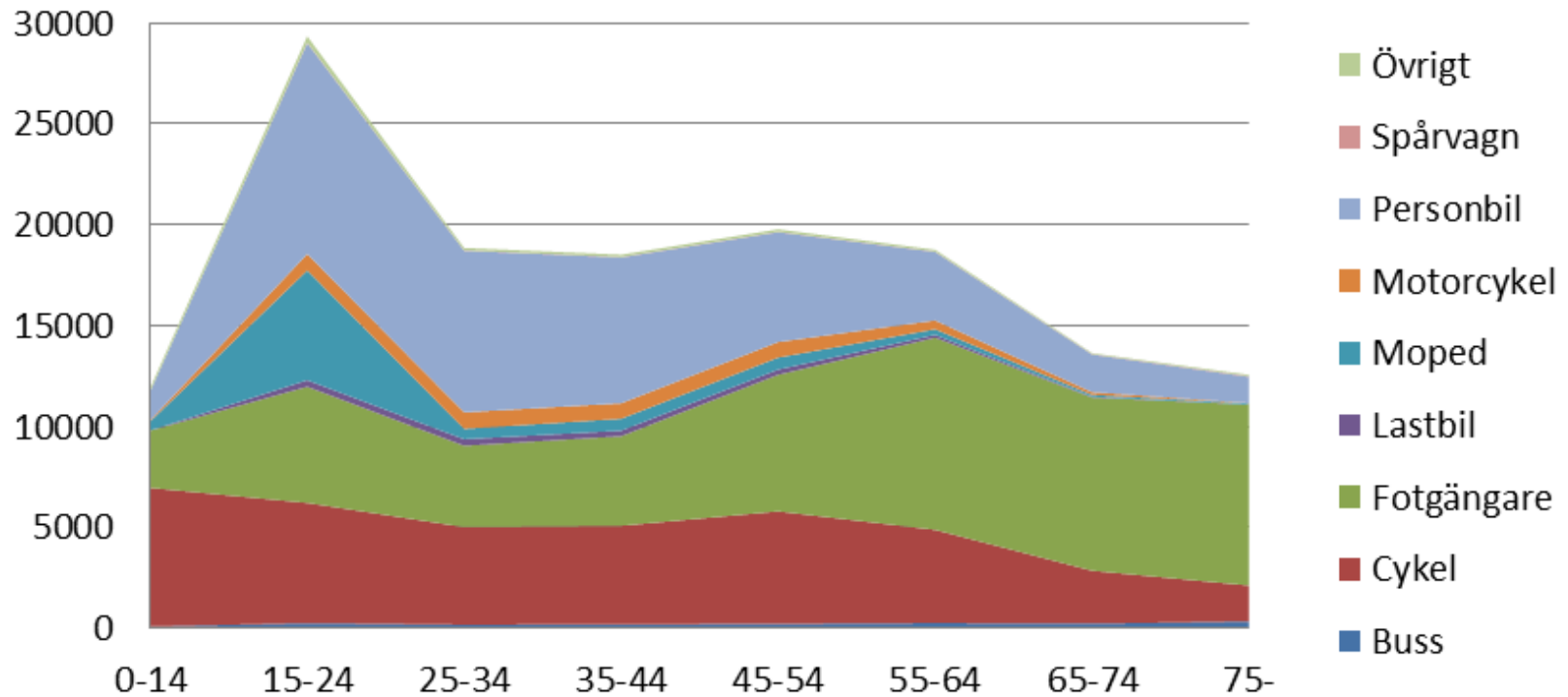
# Åldersintervall – skadeförändring, alla skadegrader



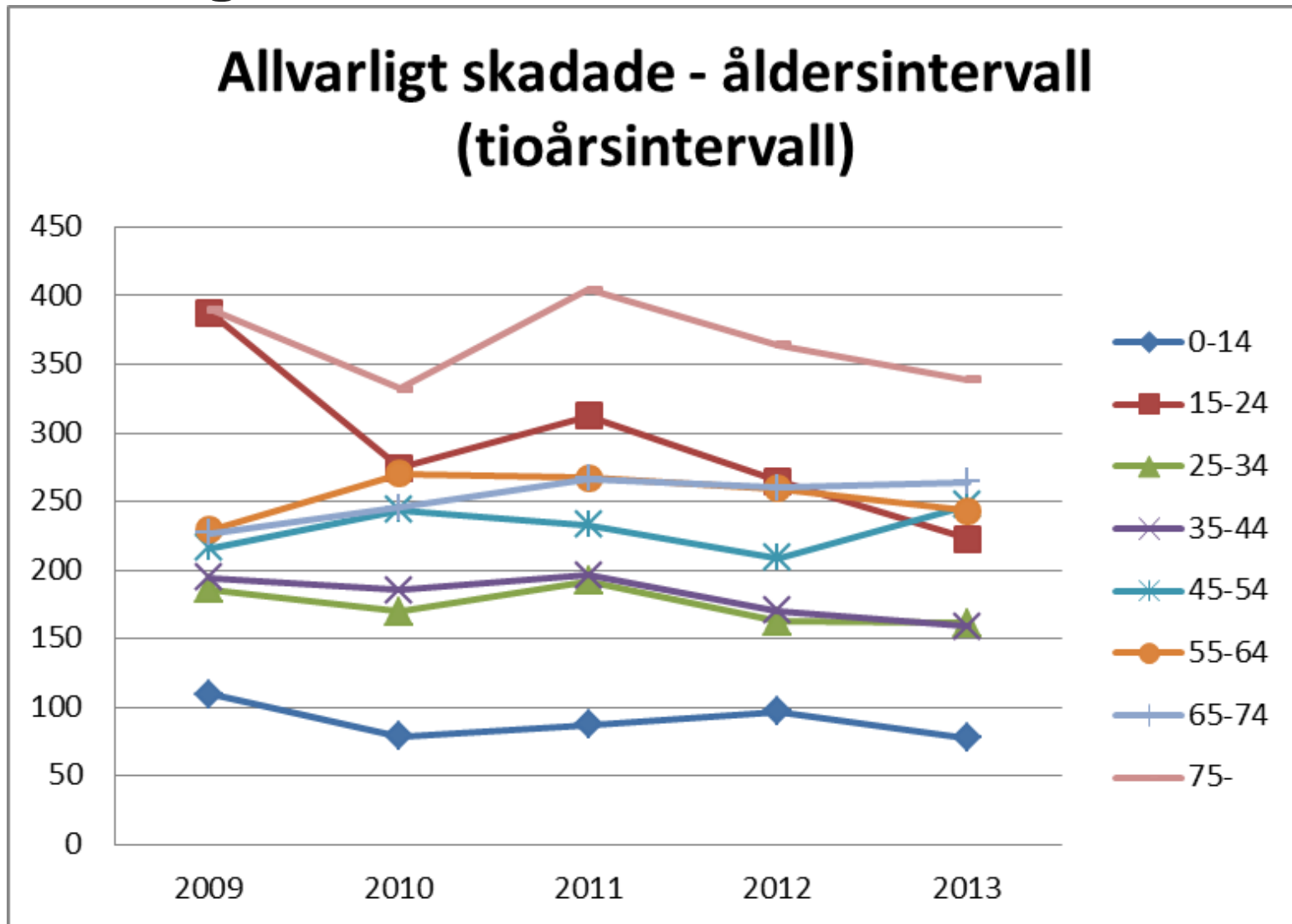


# Trafikantkategori – åldersintervall, alla skadegrader

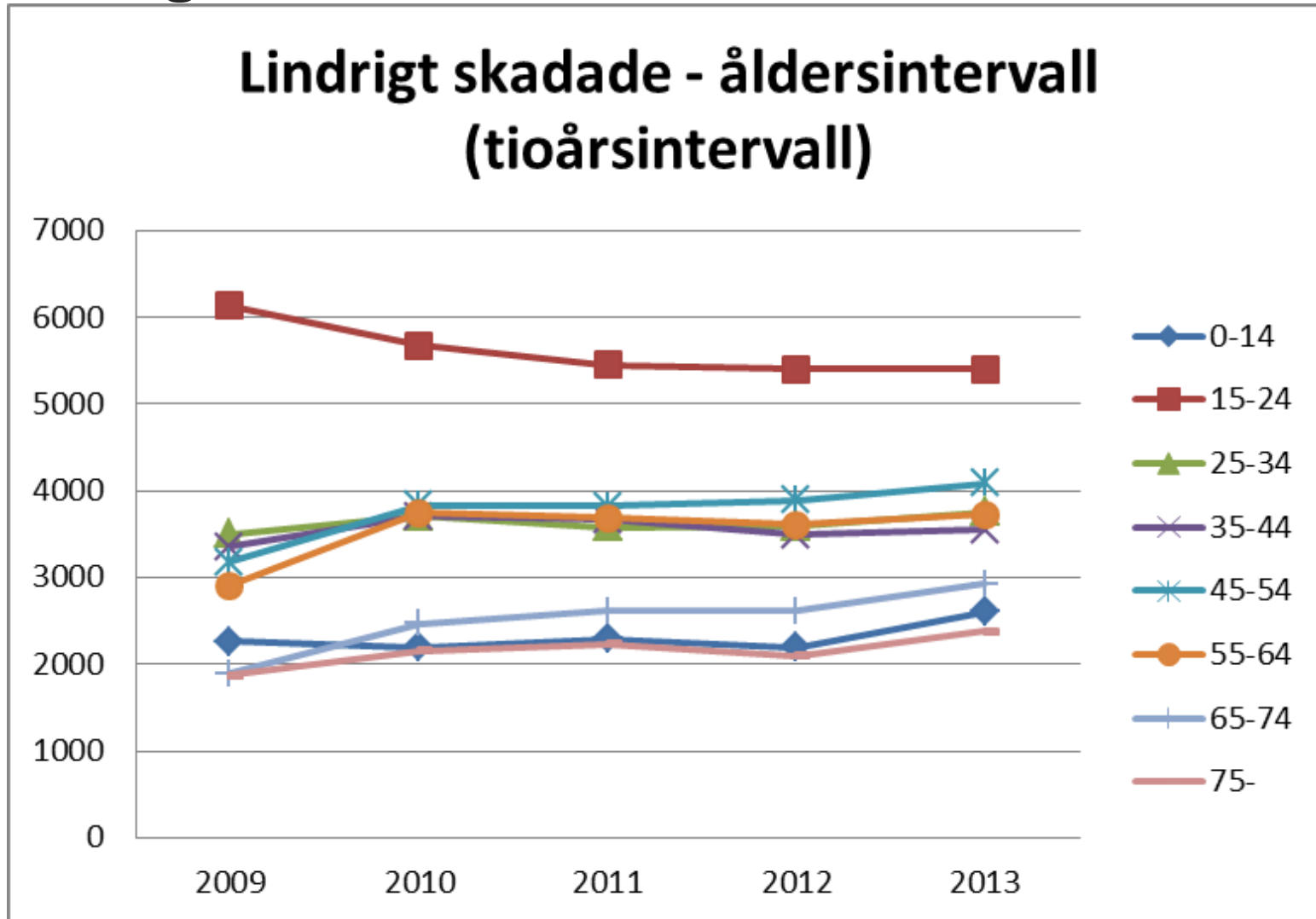
## Alla skadegrader - trafikantkategori uppdelat på åldersintervall



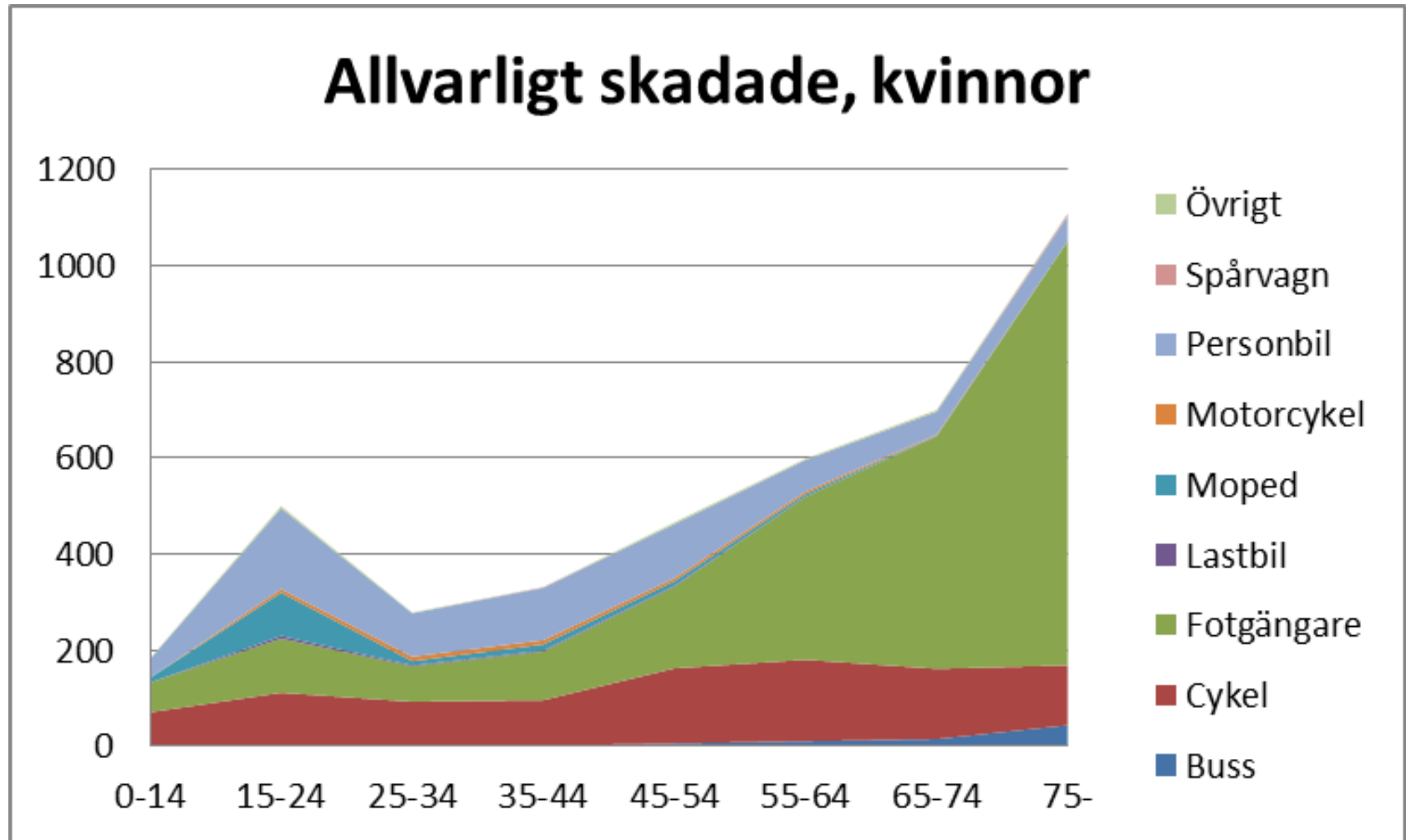
# Åldersintervall – skadeförändring, allvarligt skadade



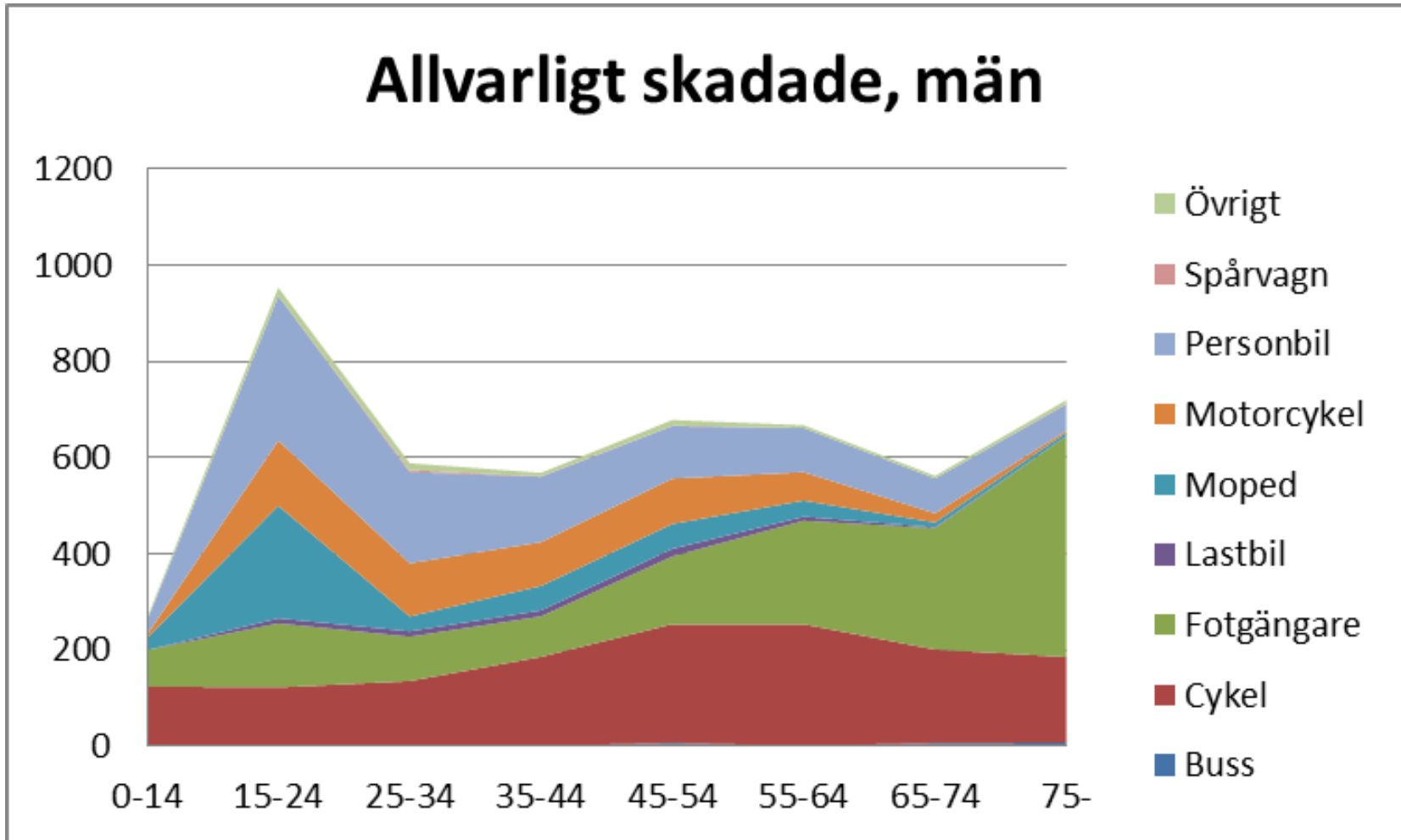
# Åldersintervall – skadeförändring, lindrigt skadade



# Trafikantkategorier – ålder och allvarligt skadade kvinnor



# Trafikantkategorier – ålder och allvarligt skadade män



# Slutsatser

Totalt sett har antalet skadade ökat, från 27 000 till 30 000 på det kommunala gatunätet mellan åren 2009 och 2013.

Antalet dödade har minskat, antalet allvarligt skadade har minskat något medan de lindrigt skadade har ökat.

Flest skadade sker i olyckor där endast fotgängare och cyklister är inblandade och denna grupp ökar mest.

Antalet skadade i andra olyckstyper minskar inte bortsett från avsvängande- och korsandeolyckor, där det ökande antalet cirkulationsplatser kan ha haft en gynnsam inverkan.

Fotgängare i singelolyckor (fallolyckor) är den mest skadedrabbade gruppen och den som ökar mest.

## Slutsatser

Cykelsingelolyckorna utgör också en stor grupp som ökat i antal från drygt 4000 skadade år 2009 till ungefär 6000 år 2013. Allt fler skadas också i cykel-cykelolyckor.

Fotgängarna är den trafikantkategori som skadas mest oavsett skadegrad. Cirka 11 000 skadas varje år.

På nästa nivå, med cirka 8 000 skadade vardera, finns bilister i personbilar och cyklister. Den förstnämnda gruppen minskar något medan cyklisterna ökar i antal.

Mopedisterna som ligger på en betydligt lägre nivå har antalet skadade nästan halverats.

## Slutsatser

Bland de allvarligt skadade hamnar den äldsta åldergruppen överst, med drygt 350 skadade per år. En äldre person som skadas får allvarligare skador.

Åldersgruppen 15 – 24 har minskat påtagligt från knappt 400 till drygt 200, nästan en halvering.

I den yngsta gruppen har antalet allvarligt skadade minskat med cirka 25 procent, från drygt 100 till cirka 75

Fler män än kvinnor förolyckats i trafiken. Kvinnor skadas allvarligare än män.



# Rekommendationer

Satsa på drift- och underhållsåtgärder på gång- och cykelvägnätet.

Utforma cykelvägnätet så att det används på ett trafiksäkert sätt och stöder rätt beteende.

Undersök vilka trafikantkategorier som kan blandas beroende på trafikmiljö.

Fortsätt med att bygga om korsningar så att antalet skadade i avsvängande- och korsandeolyckor fortsätter att minska.

Satsa på åtgärder som har störst potential att minska de trafikskadade.

Genomför riktade insatser mot gruppen 15 – 24 år.

Medvetandegör riskerna för de äldre trafikanterna.