

## Kontakt

Nationell samordning

Carina Cannertoft  
[carina.cannertoft@skl.se](mailto:carina.cannertoft@skl.se)

Lokala delprojekt

Johanna Nordström, Umeå  
[johanna.nordstrom@umea.se](mailto:johanna.nordstrom@umea.se)

Louise Askebro, Gävle  
[louise.askebro@arbetsformedlingen.se](mailto:louise.askebro@arbetsformedlingen.se)

Anne Nordenberg, Gävle  
[anne.nordenberg@gavle.se](mailto:anne.nordenberg@gavle.se)

Alemka Zuko, Växjö  
[alemka.zuko@vaxjo.se](mailto:alemka.zuko@vaxjo.se)

Aida Basic, Malmö  
[aida.basic@arbetsformedlingen.se](mailto:aida.basic@arbetsformedlingen.se)

Ulrika Arvas, Nacka/Värmdö  
[ulrika.arvas@finsamvarna.se](mailto:ulrika.arvas@finsamvarna.se)

Lena Hallberg, Eskilstuna  
[lena.hallberg@eskilstuna.se](mailto:lena.hallberg@eskilstuna.se)

# HÄLSOFRÄMJANDE ETABLERING

Ett samverkansprojekt mellan Sveriges  
Kommuner och Landsting,  
Arbetsförmedlingen, Försäkringskassan och  
kommuner och regioner



HÄLSOFRÄMJANDE  
ETABLERING

## Hälsofrämjande etablering

Hälsofrämjande etablering är ett nationellt ESF-projekt som drivs av Sveriges kommuner och landsting (SKL), Arbetsförmedlingen (AF) och Försäkringskassan (FK) med SKL som projektägare. Projektet startade i december 2017 och avslutas i december 2020.

Projektets syfte är att:

- utveckla och prova metoder/arbetsätt samt utveckla samverkanstrukturer för att identifiera, utreda och omhänderta ohälsa/funktionsnedsättning hos nyanlända i etableringsprocessen.
- stödja och stärka nyanlända personer på deras väg mot arbete/studier.

Vilka riktar sig projektet till?

- Nyanlända kvinnor och män som omfattas av Arbetsförmedlingens etableringsuppdrag och som misstänks ha någon form av ohälsa/funktionsnedsättning.
- Män och kvinnor som nyligen avslutat etableringsuppdraget (inom sex månaderna) och som misstänks ha någon form av ohälsa/funktionsnedsättning.

Effekter och mål

Projektet ska:

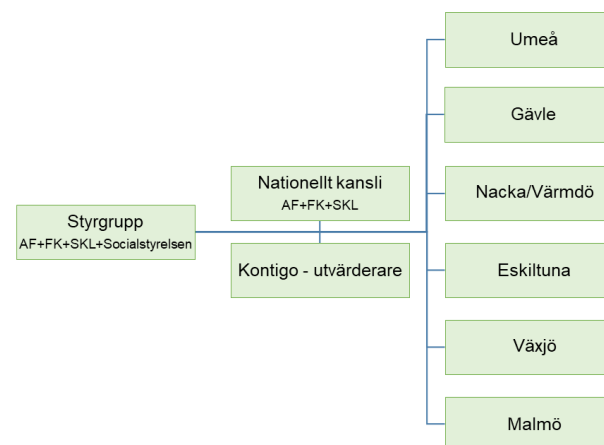
- bidra till att systemen för att ta emot nyanlända är anpassade så att personer med ohälsa och/eller funktionsnedsättning på ett bättre sätt än för närvarande

kommer i arbete, utbildning eller närmare arbetsmarknaden.

- utveckla metoder och strukturer för ökad samverkan och samsyn kring målgruppen hos berörda aktörer.

Styrning

Projektet har en tvånivåstyrning med en nationell och en lokal nivå. Den nationella delen är placerad i Stockholm med ett kansli och en styrgrupp. Verksamheterna bedrivs i lokala delprojekt på sex orter.



Bakgrund/Varför?

Projektets antagande är att ohälsa/funktionsnedsättning inte blir *identifierad, utredd* och *omhändertagen* tillräckligt tidigt i etableringsprocessen. Nyanlända med ohälsa/funktionsnedsättning får därmed inte det stöd de behöver för att nå arbete, studier eller närma sig arbetsmarknaden under etableringsprocessen. Det kan innebära att deras möjlighet till integration förlängs eller försämras.