

# Samordnad individuell plan

16 kap 4 § HSL och 2 kap.7 §SoL

[karin.lindstrom@skl.se](mailto:karin.lindstrom@skl.se)

## 16 kap 4 § HSL och 2 kap.7 § SoL

- Insatser både från socialtjänsten och hälso- och sjukvården
- Bedömer att planen behövs för att den enskilde ska få sina behov tillgodosedda
- Samtycke, ske utan dröjsmål, upprättas tillsammans med den enskilde/ närstående

Av **planen** ska framgå

1. **vilka insatser som behövs,**
2. vilka insatser **respektive huvudman ska svara för,**
3. vilka åtgärder som **vidtas av någon annan** än kommunen eller landstinget
4. vem av huvudmännen som ska ha det **övergripande ansvaret för planen**

# Fördelar

- Bygger på personens egen delaktighet + involvera viktiga personer → öka motivationen
- Skapar gemensamma mål
- Skapar en karta över pågående insatser och insatser som behövs
- Upptäcker brister i ansvarsfördelning

# Stöd till kommuner och landsting

- Utbildningar, grund och fördjupning
- Spridning av goda exempel
- Hållit igång nätverk
- Konferenser / seminarier
- Filmer
- Skrifter, tolkning av lagstiftningen
- Mötescirkeln
- SIP-kollen
- Supportfunktion "Fråga Viveca"

# För att lyckas behövs



**Tydliga och kända  
överenskommelser**

**Tydliga och kända  
ansvarsfördelningar/rutiner**

**Tro på samarbete**

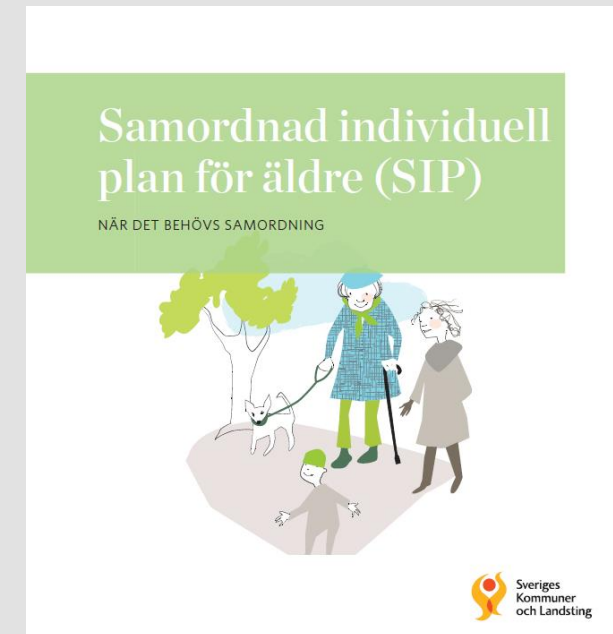
**Lednings-  
system**

# Skrifter om SIP från SKL

Barn och unga

Vuxna

Äldre



# Utvärderingsverktyg

## SIPkollen

**Vi vill veta hur du upplevde det att få en SIP**


Genom att svara på några frågor kan vi få reda på hur du upplevde det att få en samordnad individuell plan (SIP). Du lämnar svaren helt anonymt. Vi kan sen se svaren sammanslagna med svar från andra som fyllt i enkäten. Det går alltså inte att se vem som svarat vad. Dina svar är viktiga för oss för att vi ska kunna förbättra det arbete vi gör.

När du sparar koden som du får i slutet av enkäten kan du jämföra dina svar med de svar som du lämnar när planen följs upp.

[Svara på frågorna](#)

[Testa frågorna](#)

[Skapa rapport från kod](#)   [Statistik kommuner och landsting](#)



UPPDRAG  
Psykisk Hälsa

Webbsidan är producerad av Sveriges Kommuner och Landsting inom ramen för projektet Uppdrag Psykisk hälsa.  
Läs mer på [www.uppdragpsykiskhalsa.se](http://www.uppdragpsykiskhalsa.se) | Kontakt: [uppdragpsykiskhalsa@skl.se](mailto:uppdragpsykiskhalsa@skl.se)

[LOGGA IN](#)

<https://sipkollen.se/sv>

# Mötescirkeln- ett verktyg för möten

## Begripligt-hanterbart-meningsfullt!

Framsidan en checklista att använda på mötet.

Baksidan ska läsas innan mötet. Introduceras vid förberedelser /förplanering.



Ordförande

Personal

Vuxna

Föräldrar

Ungdomar

Övriga



# Socialstyrelsen

Ta fram stödmaterial till K och L om effektivare utskrivning från slutenvård

- Genomfört **kartläggning**, identifiera lokala problem i övergången mellan slutenvård och öppen vård och omsorg, flaskhalsar. **Rapport "Om övergångar mellan slutenvård och öppen vård och omsorg"**.
- **Metodstöd** om samordnad individuella planer samt **vägledning** avseende organisation och arbetssätt rörande fast vårdkontakt, **redovisas i oktober 2017**.

*Utifrån betänkandet Trygg och effektiv utskrivning från slutenvård (SOU 2015:20)*

<http://www.socialstyrelsen.se/publikationer2017/2017-1-13>