

# Krympande och växande kommuner.

- Är innovation en del av lösningen?

Josefina Syssner,

Centrum för kommunstrategiska studier.

# KAPITEL 5

## Att vara en krympande kommun

Text: Josefin Sjöström och Albin Olsson, Centrum för kommunstrategiska studier, Linnéuniversitetet

I detta kapitel intresserar vi oss specifikt för de kommuner som uppvisar en långvarig befolkningsminskning, och för hur centrala aktörer i den kommunala organisationen uppfattar och beskriver den situation som just deras kommun står inför. Vi har ställt frågor om hur en långvarig befolkningsminskning påverkar kommunal politik, organisering och verksamhet. Vår genomgång visar att en långvarig befolkningsminskning har stora konsekvenser för kommunerna i flera avseenden. Våra informanter talar om kommunen som en demokratisk arena och som en leverantör av välfärdstjänster. De talar också om förvaltningsorganisationen som en arbetsplats för samhällsbyggare och som en arbetsplats för politiska beslutstagare. Ett annat sätt att beskriva en långvarig befolkningsminskning är att säga att den politiska processen som sker i alla led i den politiska beslutstagnationen är en utmaning. Ett annat sätt att beskriva en långvarig befolkningsminskning är att säga att den politiska beslutstagnationen är en utmaning. Ett annat sätt att beskriva en långvarig befolkningsminskning är att säga att den politiska beslutstagnationen är en utmaning. Ett annat sätt att beskriva en långvarig befolkningsminskning är att säga att den politiska beslutstagnationen är en utmaning.

för plöteliga förändringar på intäktsidan, förändrade eller skärpta krav från staten, eller kompetensbrist. (i) De små och krympande kommunerna har mer komplexa och krävande lagstiftnings- och uppgiftsprocesser. (ii) De små och krympande kommunerna har ofta stora och krävande behov av kunskaps- och kompetensutveckling. (iii) De små och krympande kommunerna har ofta stora och krävande behov av kunskaps- och kompetensutveckling. (iii) De små och krympande kommunerna har ofta stora och krävande behov av kunskaps- och kompetensutveckling.



# Urbanisering

UTMANINGAR FÖR KOMMUNER MED VÄXANDE OCH MINSKANDE BEFOLKNING

*Urbanisering* innebär vissa platser växer, förtätas och/eller breder ut sig, samt utvecklar urbana kvaliteter. *Ruralisering* innebär vissa platser har ett minskande, allt glesare befolkningsunderlag och att de rurala kvaliteterna förstärks.

Ojämn befolkningsutveckling kommer att vara en realitet även i framtiden (så länge vi inte har en totalitär stat som bestämmer var människor ska bo, utbilda sig, arbeta, bilda familj...).

Ojämn befolkningsutveckling skapar utmaningar och möjligheter – i områden med såväl ökande som minskande befolkningsunderlag.

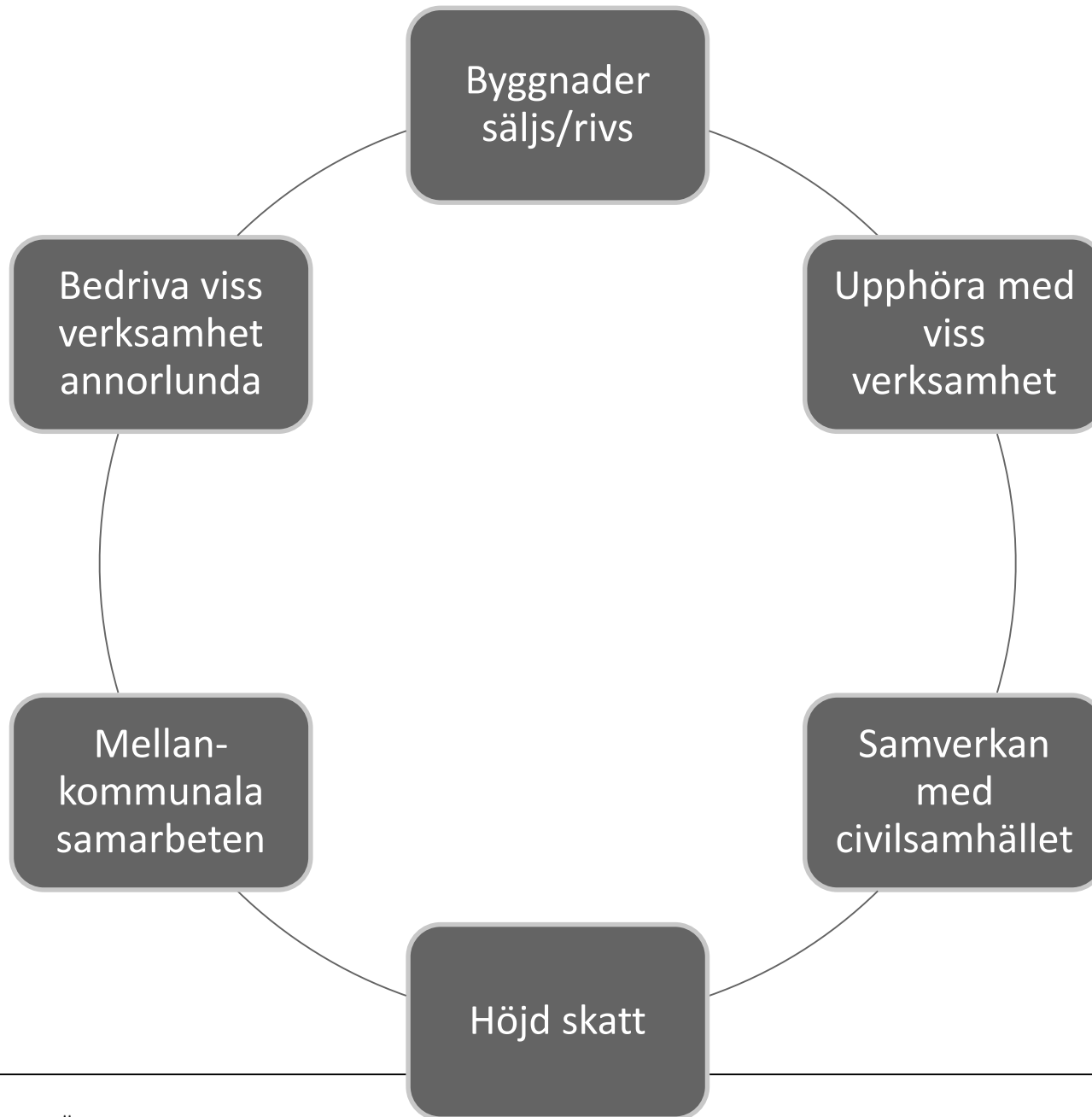
**”Vad har befolkningsförändringen  
för konsekvenser för er organisation  
och verksamhet?”**

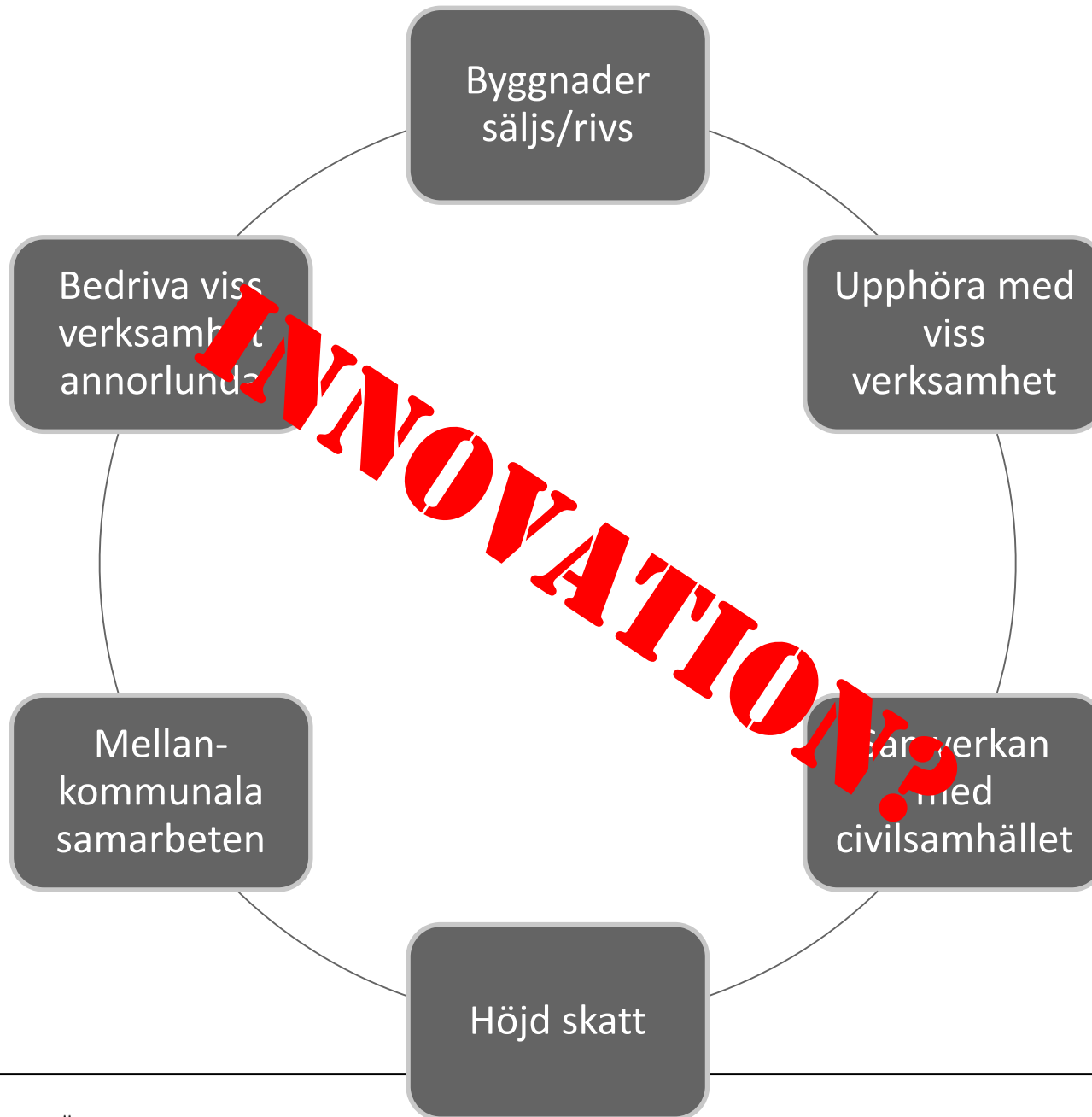
# Konsekvenser

- Kommunen som välfärdsleverantör
- Kommunen som samhällsbyggare
- Kommunen som politisk och demokratisk arena
- Kommunen som organisation och förvaltning
- Kommunen som arbetsgivare

**”Hur anpassar ni er organisation och verksamhet till nya demografiska förhållanden?”**





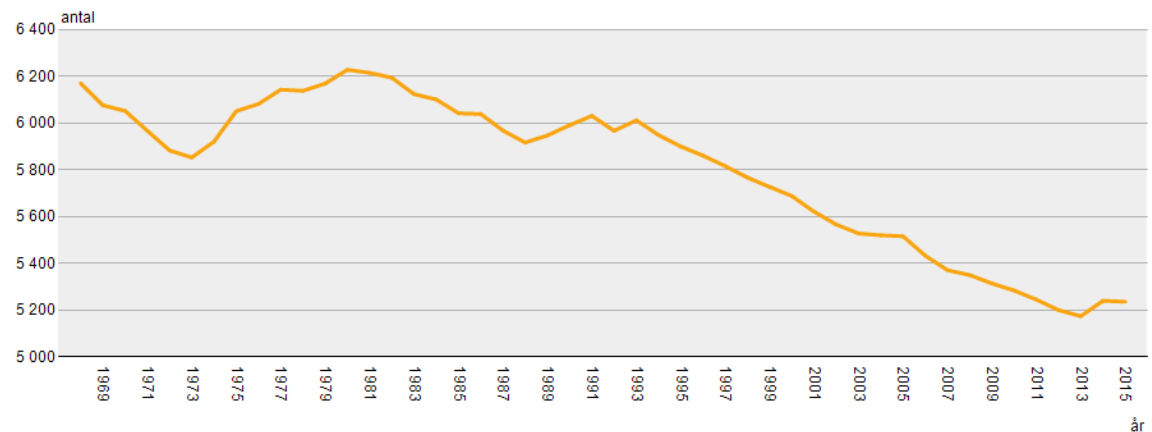


# 5 ways to kill an innovation

# 1. Låtsas som att det regnar!

”Det har vänt nu”.

Folkmängd efter region och år



## 2. Fokusera på möjligheterna. Bara!

*"If I had only one hour to save the world, I would spend 55 minutes defining the problem and 5 minutes finding the solution"*



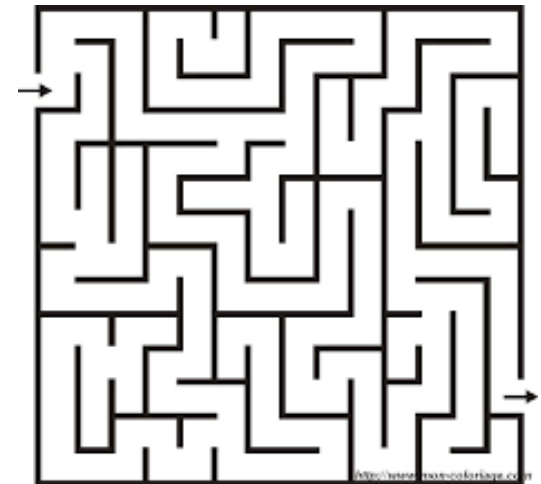
### 3. Skyll ifrån dig!

- Om bara staten...
- Det är den urbana normens fel!
- Det är en hur-fråga!
- Politikerna saknar mod.
- Medborgarna förstår inte.



## 4. Skapa stränga regelsystem

- Skapa strukturer som kringskär möjligheterna för människor & organisationer att göra annorlunda.
- Ha fokus på kortsiktig uppföljning.



## 5. Krama ihjäl innovationen!

- Låtsas som att det nya sättet är värdeneutralt.
- Låtsas som att alla är vinnare.
- Förneka negativa sidoeffekter.





Vi kanske ska prova att göra tvärtom?

[www.liu.se/cks](http://www.liu.se/cks)

[josefina.syssner@liu.se](mailto:josefina.syssner@liu.se)