

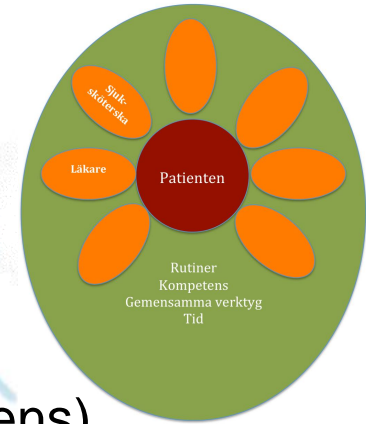
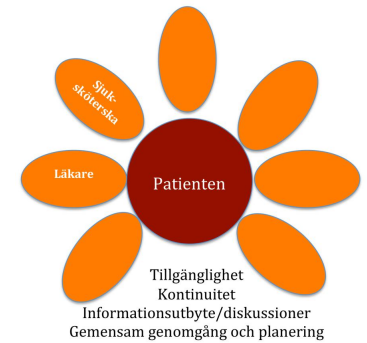
Vikten av att få en demensdiagnos och att leva med kognitiv svikt

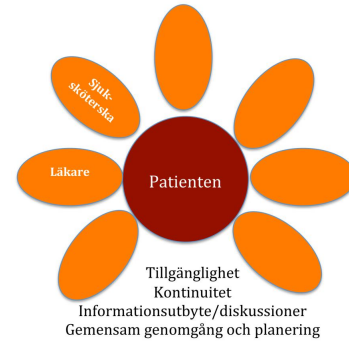
Sonja Modin
Allmänläkare - SFAM



Samverkan vid demens

- För att sätta diagnos
- Kring hälsoproblem och sjukdomar
- Kring demenssjukdomen
 - Uppföljning
 - Vid så kallad BPSD problematik (Beteendemässiga och Psykiska symtom vid Demens)





För att sätta diagnos

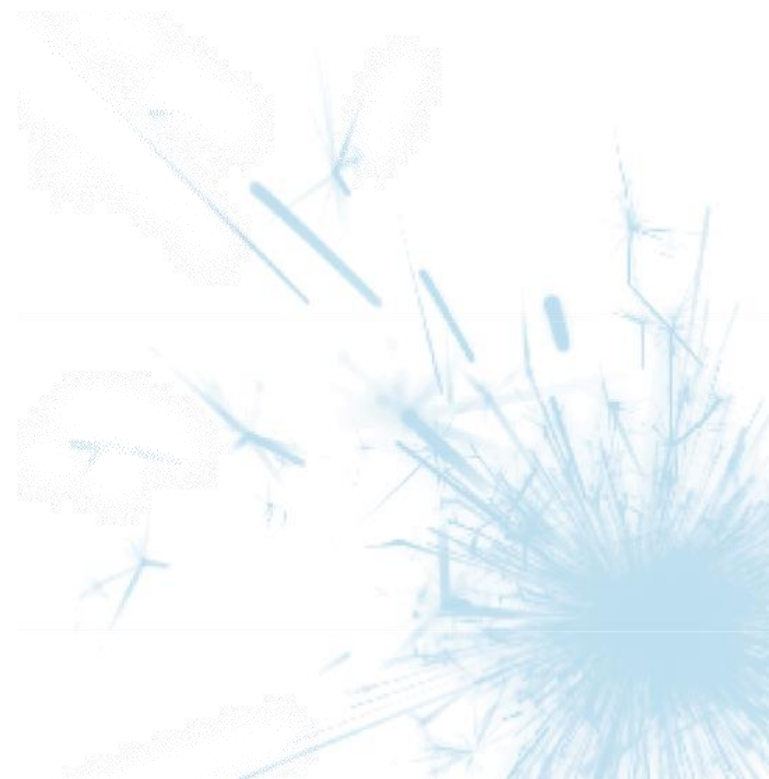


Socialstyrelsen

Demensutredningarna måste bli fler och bättre.

Var femte person med demenssjukdom får ingen utredning.

Andra utreds otillräckligt.



Utan misstanke ingen utredning

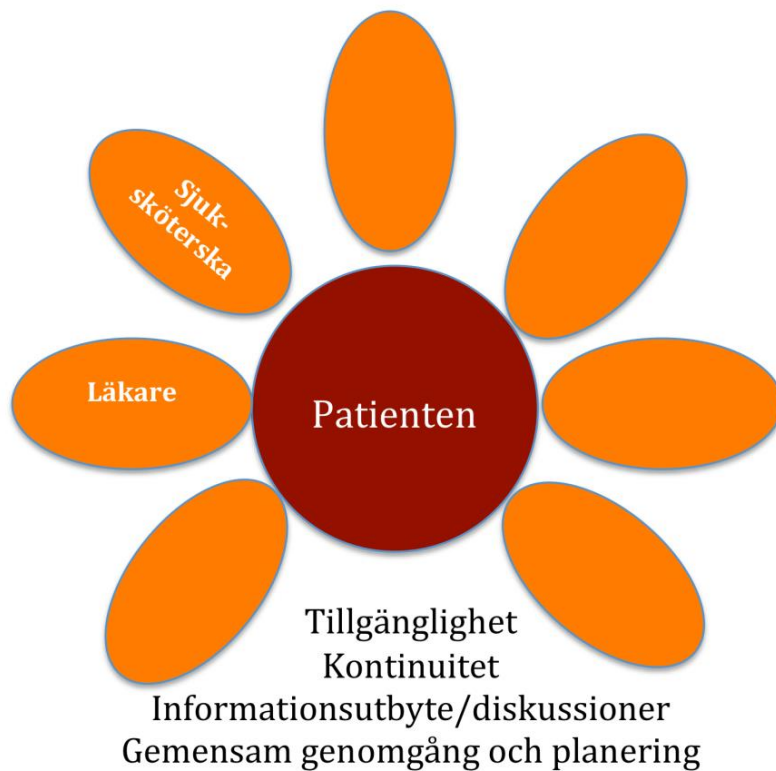
- Patienten presenterar själv misstanken
- Det är de närmast patienten som först fångar
 - Patientens egna misstankar
 - Själva börjar upptäcka problem
- Vid diskussioner om problem i den dagliga vården som vi bör vara lyhörda för misstanken



Själva utredningen

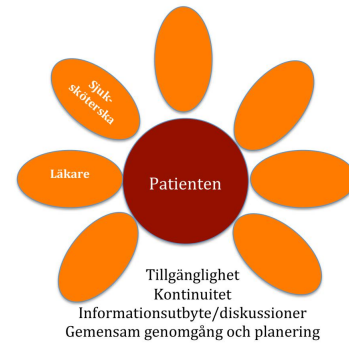
- Gemensamt hembesök för diskussion med patienten?
 - Anhörigintervju
 - MMSE-SR
 - Klocktest
 - Provtagning
 - CT-skalle
 - Bedömning av ADL-förmåga
-
- <http://www.demenscentrum.se/Arbeta-med-demens/>





Kontakt med närstående
Gemensam plan
Gemensamma rutiner





Kring hälsoproblem och sjukdomar



Problem att skaffa sig tillräckligt god inblick

Patienter med nedsatt funktionsförmåga t.ex. kognitiv förmåga

- Som inte själva klarar av att ta kontakt eller berätta

Patienter med språkproblem, t.ex. afasi

- Som inte själva klarar av att ta kontakt och berätta

Patienter som inte ber om hjälp

- Som inte tar kontakt när de blir sjuka utan vill klara sig själva



Behov

- Att andra än patienten kan larma vården vid försämring
- Att andra än patienten bokar besök
- Att enbart träffa patienten räcker inte för att förstå hur patienten mår
- Som läkare blir vi beroende av att få information från distriktssköterskan och dem närmast patienten



Problem med behandlingen

Patienter med nedsatt funktionsförmåga

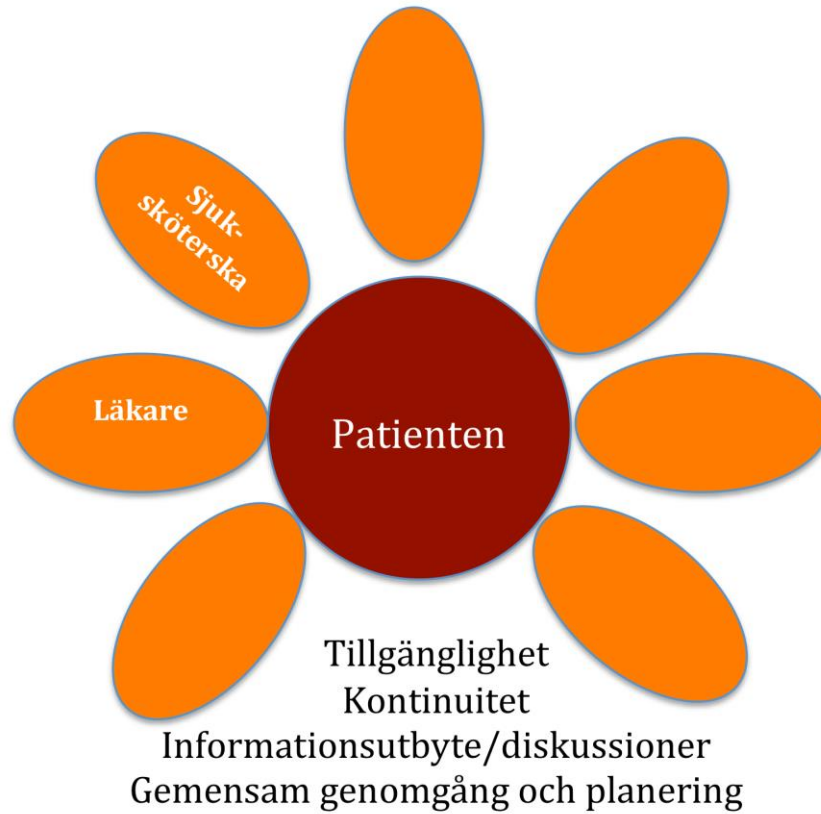
Som inte klarar att

- Sköta behandlingen
- Bedöma sitt hälsotillstånd (Anders)
- Bedöma effekten av medicinering/behandling

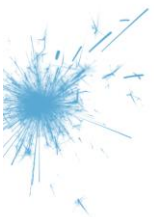


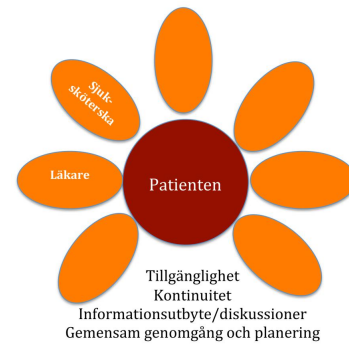
- Patienten, och jag som läkare är beroende av distriktssköterskan och de andra vårdgivarna runt patienten
 - när det gäller utredning, provtagning
 - när det gäller behandling
 - när det gäller övervakning och rapportering
 - när det gäller att slå larm vid försämring
- Vården är beroende av dem närmast patienten när det gäller information och att slå larm
Eva



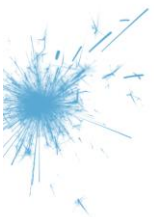


Utan samarbete klarar vi inte patientens hälsoproblem och sjukdomar
Gemensam plan känd av alla

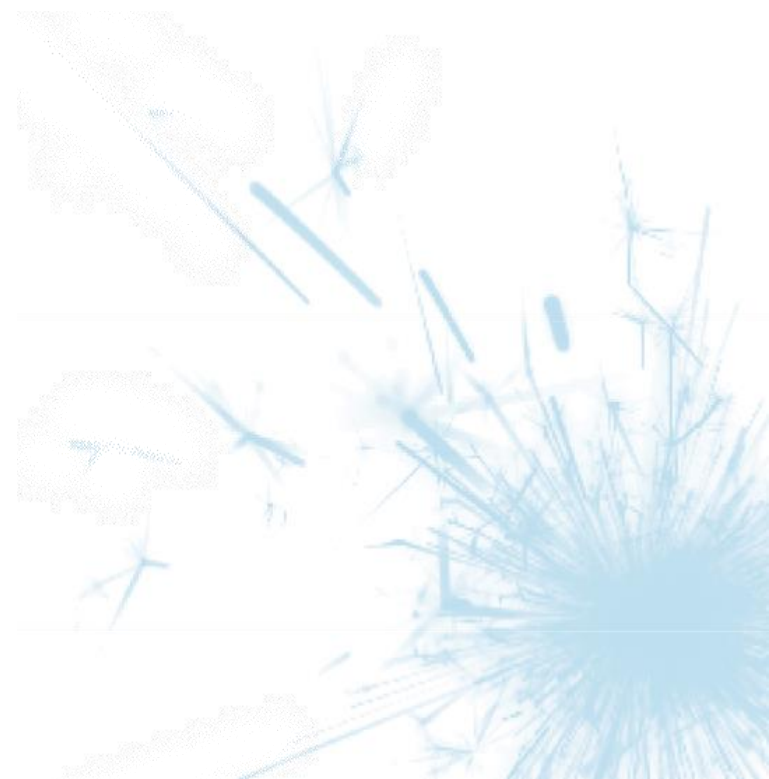




Kring demenssjukdomen



Uppföljning

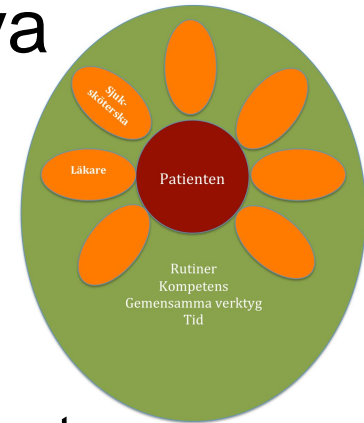


Socialstyrelsen

- Hälsa- och sjukvården och socialtjänsten
- bör minst en gång per år
- följa upp sjukdomens förlopp
- anpassa läkemedel, vård och omsorg efter uppföljningen.
- <http://www.demenscentrum.se/Arbeta-med-demens/>



Utvärdering av effekterna av den kognitiva svikten på patientens liv



- Att ha gemensamma rutiner
- Att ha gemensam årskontroll av alla hemsjukvårdspatienter
- Att ha en struktur för vad som ska ingå
- Utvärdering av demenssymtom
- Läkemedelsgenomgång av sjuksköterska och läkare

<http://www.sfam.se/radet-for-skora-aldre-i-primarvarden/stod-och-rutiner-i-det-dagliga-arbetet/>

Utvärdering av effekterna av den kognitiva svikten på livet

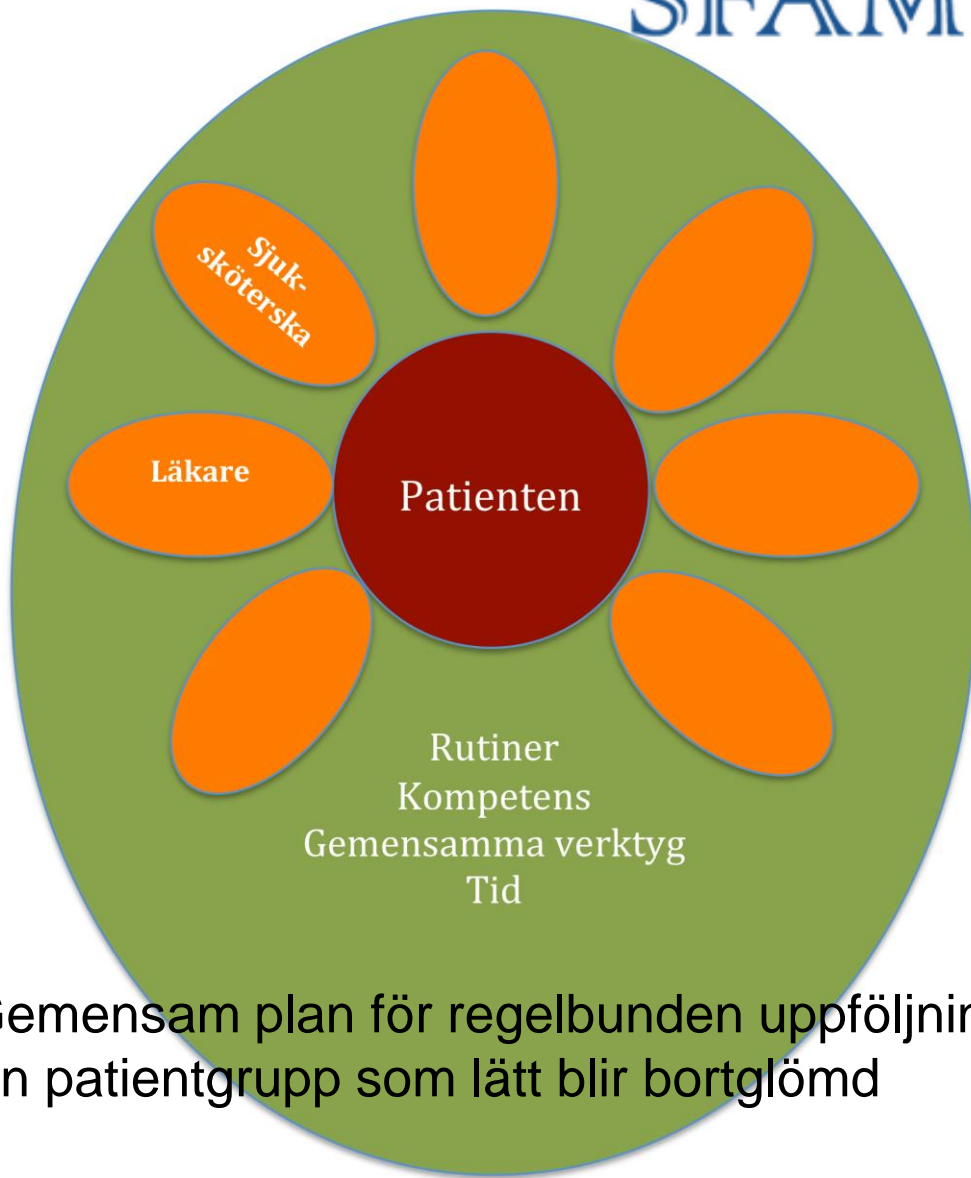
- Uppföljning efter insatt/ändrad behandling
- Genomgång i samband med årskontroll
- Genomgång med patient respektive närstående
- Utvärdering av demenssymtom
- Råd om tolkning finns på blanketten
- <http://www.demenscentrum.se/Arbeta-med-demens/>



Utvärdering av effekterna av den kognitiva svikten på livet

- [Checklista](#) vid demens för hemtjänst/särskilt boende
 - Under t.ex. veckovisa genomgången av hjälptagarna
 - Med jämna mellanrum göra en strukturerad genomgång med hjälp av checklistan
 - En boende i taget
 - Finns diagnos, är den känd **av alla, finns en plan**
 - **Faktorer för personcentrerad omvårdnad**
 - **Personcentrerade omsorgsinsatser**
 - **Personcentrerad service**
 - BPSD problematik
 - Trygghet omvårdnad och omsorg
 - Stöd till anhörigstöd





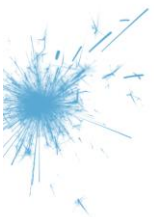
Gemensam plan för regelbunden uppföljning
En patientgrupp som lätt blir bortglömd

Förnyade recept
istället för utvärdering och uppdaterad behandling



BPSD

Beteendemässiga och Psykiska symtom vid Demens



- Det kan leda till stora svårigheter för personen själv, närstående och personal
- Läkemedel mot sådana symptom bör endast användas i undantagsfall.
- Kalla det för vad det rör sig om, till exempel rastlöshet, oro eller ångest istället för bara BPSD
- Vi måste se vad som ligger bakom olika beteenden och symtom
 - fokuserar på personens upplevelser och behov innan vi diskuterar hur vi ska behandla dem.



BPSD registret - arbetssätt

Observation av BPSD görs med hjälp av en skattningsskala,
Neuro Psychiatric Inventory, NPI-NH-svensk version

Vilka besvär förekommer och hur yttrar de sig?

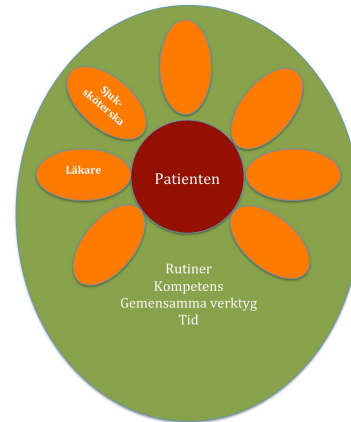
Hur ofta

Hur mycket påverkar det personen

Checklista – orsak till problemen

<http://www.bpsd.se/ovrigt/dokument/>

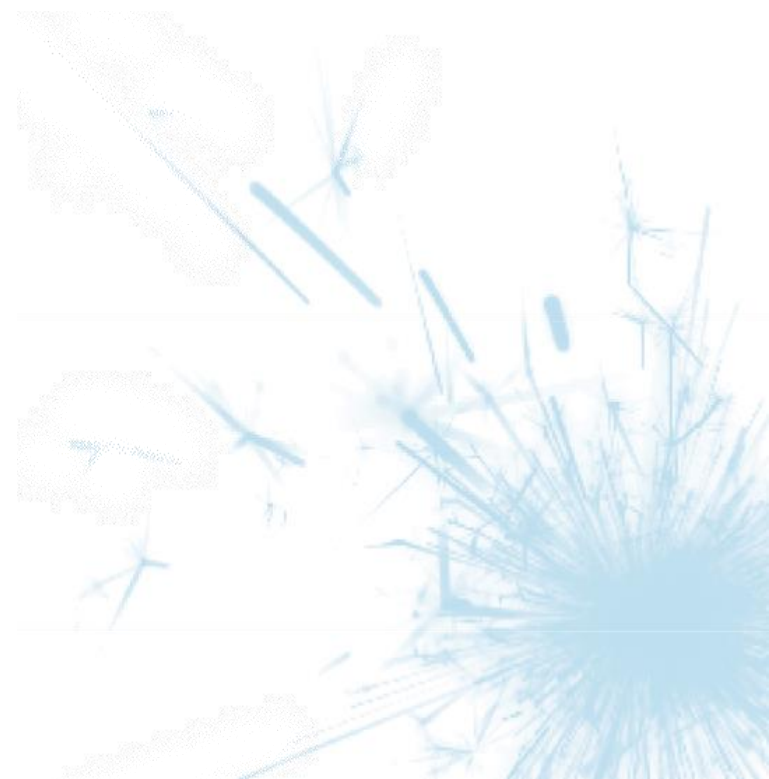
- Ett strukturerat sätt att närma sig problemet
- Ger också möjlighet att följa upp om individen blir bättre
- Genom registrering i BPSD möjlighet att följa upp hur arbetet med detta utvecklas i den egna verksamheten.

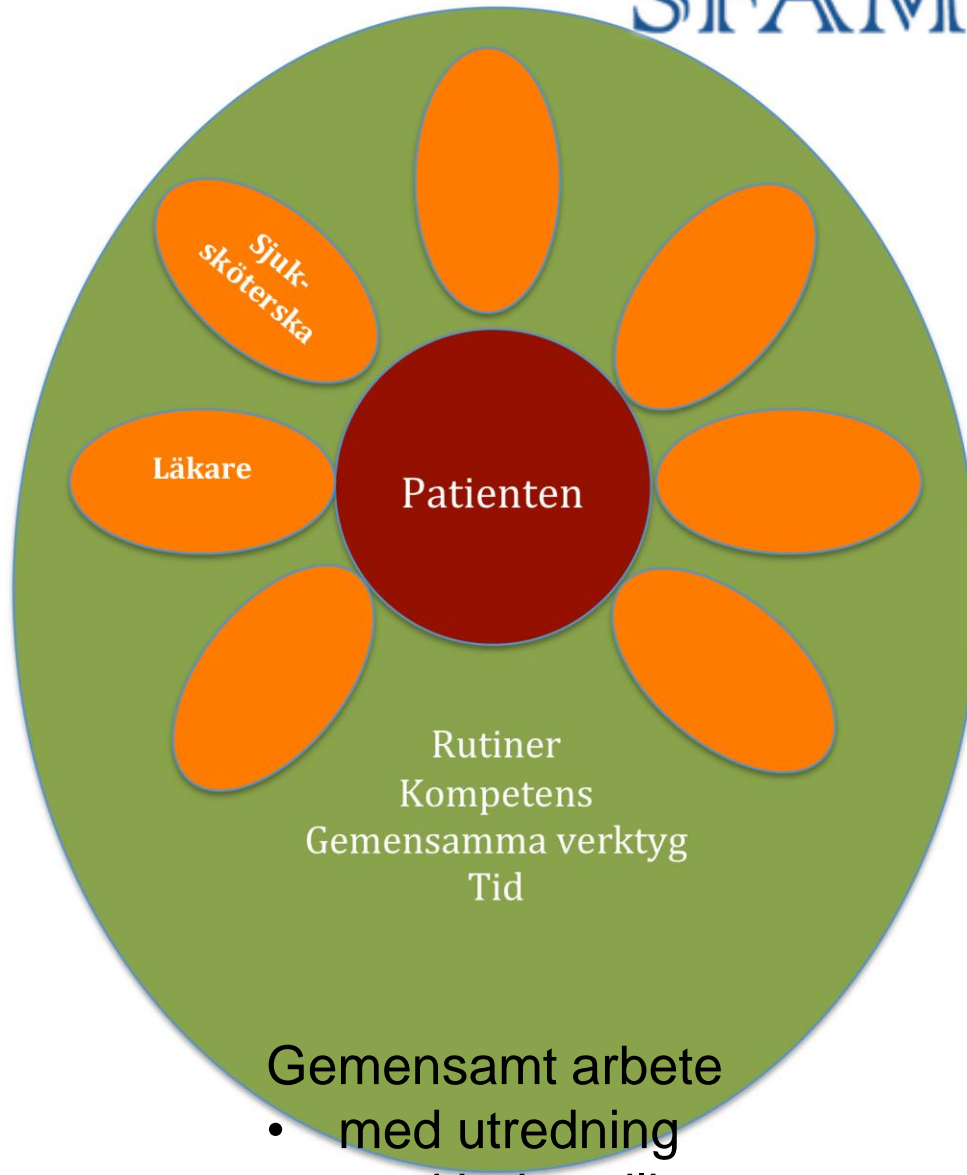


Från BPSD registret - vad är BPSD



Exempel





Gemensamt arbete

- med utredning
- med behandling
- med uppföljning



- Läkemedelsbehandling
 - I första hand mot identifierade problem
 - I undantagsvis med försiktighet om inget annat hjälper, mot symtomen



Läkemedel

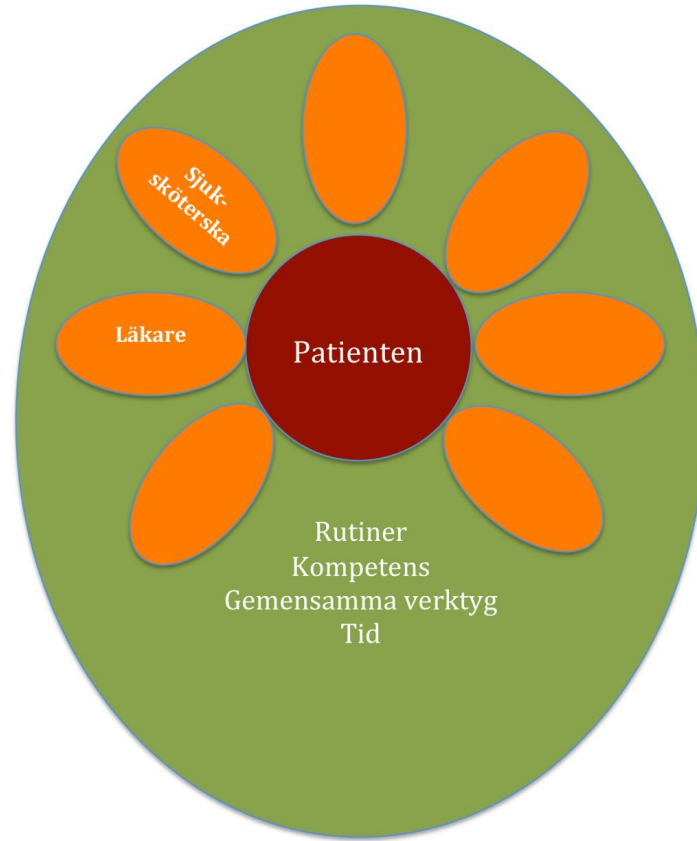
- Antipsykotika – minskar beteendesyntomen
 - Men ger också försämring av kognitiva och motoriska funktioner
 - Ger ökade cerebrovaskulära händelser och ökad totalmortalitet
- Memantin kan prövas – viss effekt
 - Ger få biverkningar
- Citalopram – kan prövas mot irritabilitet och aggressivitet
- Bensodiazepiner – vid uttalad oro och ångest
 - Ger fallrisk, kognitiv påverkan, paradoxala reaktioner



Samverkan

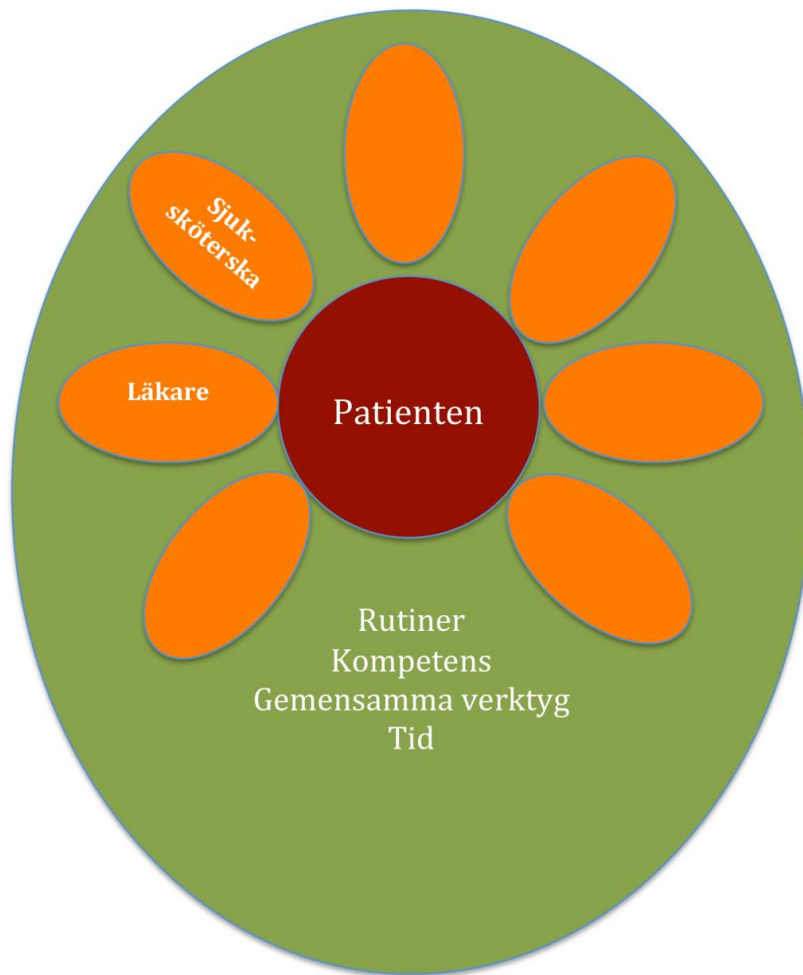
- För att sätta diagnos
- Kring hälsoproblem och sjukdomar
- Kring demenssjukdomen
 - Uppföljning
 - Vid BPSD problematik
- Hur ser samarbetet ut på hemmaplan idag?
- Hur skulle det kunna förbättras?





Gemensam plan





Gemensam plan känd av alla

