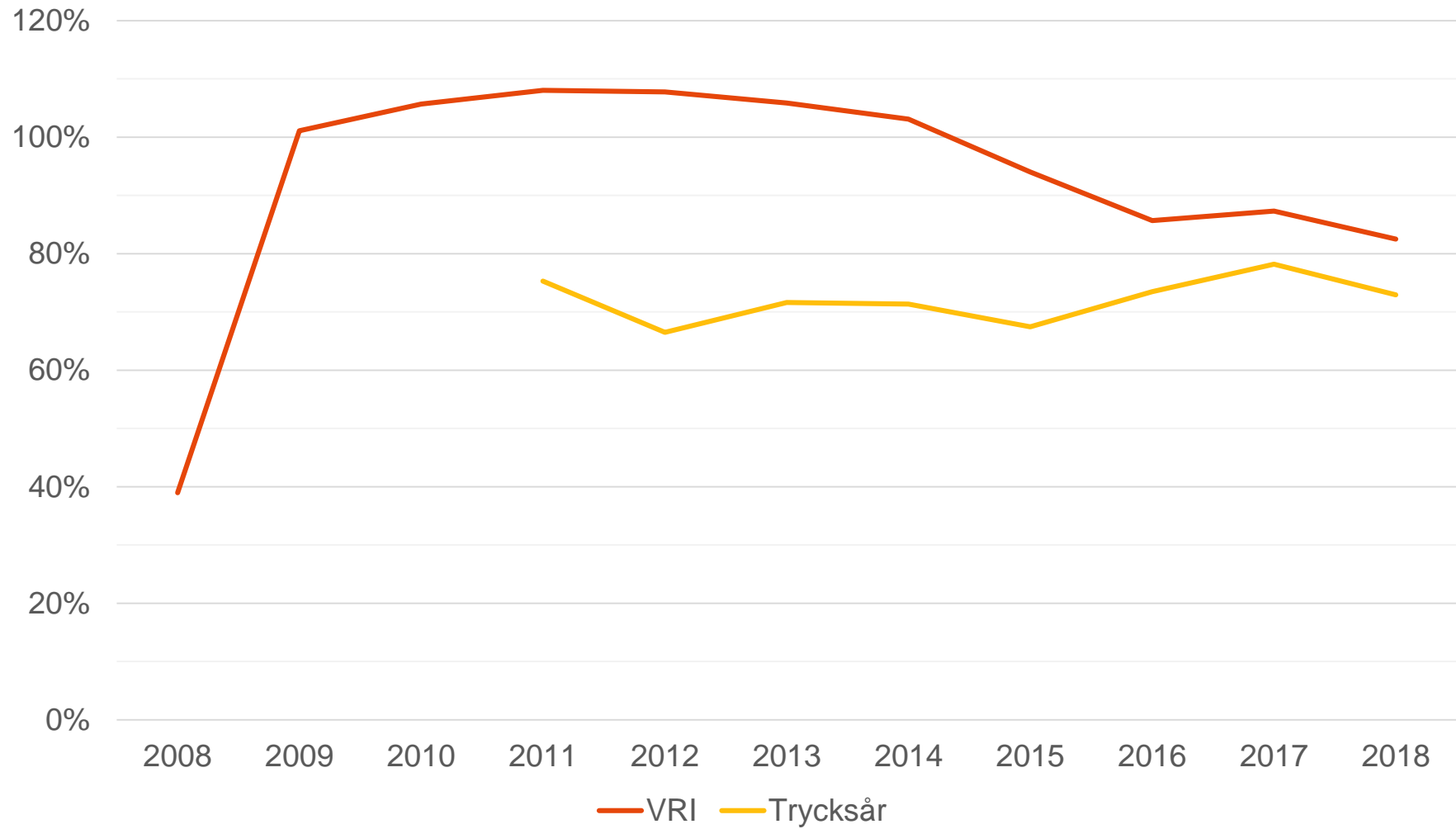


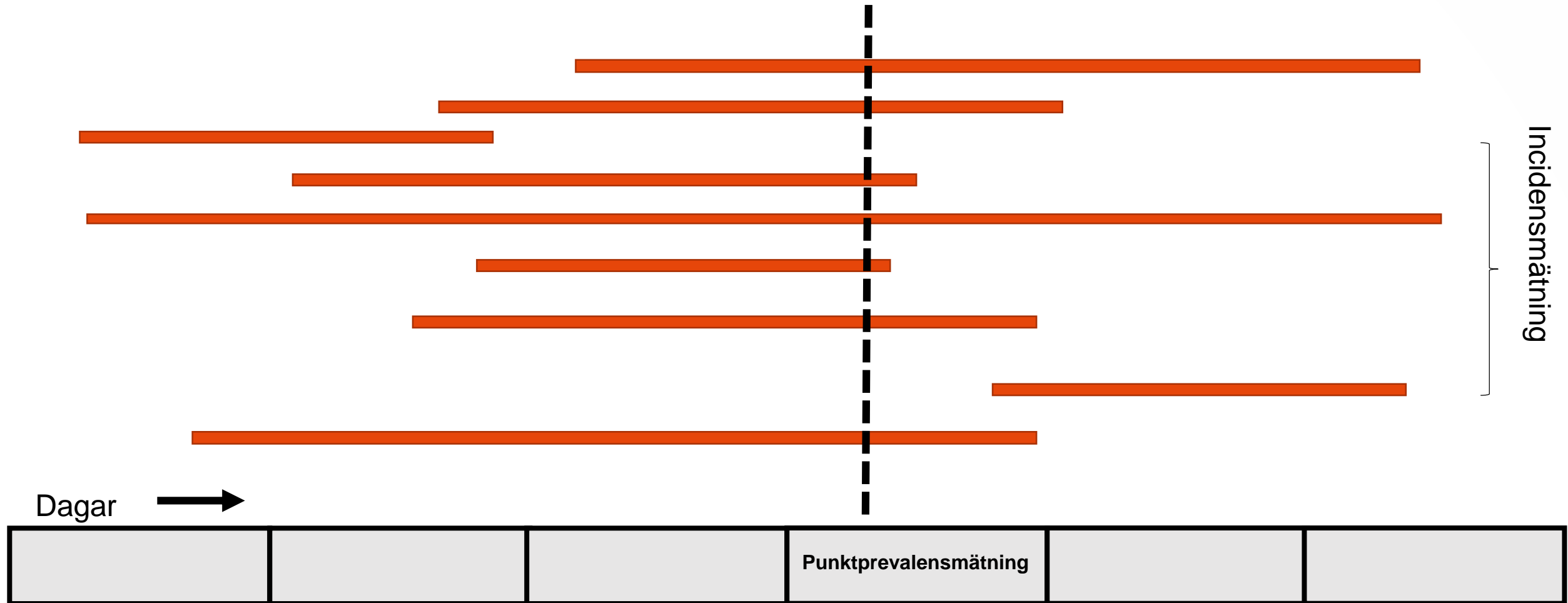
PUNKTPREVALENSMÄTNING AV TRYCKSÅR 2011-2018

Historik

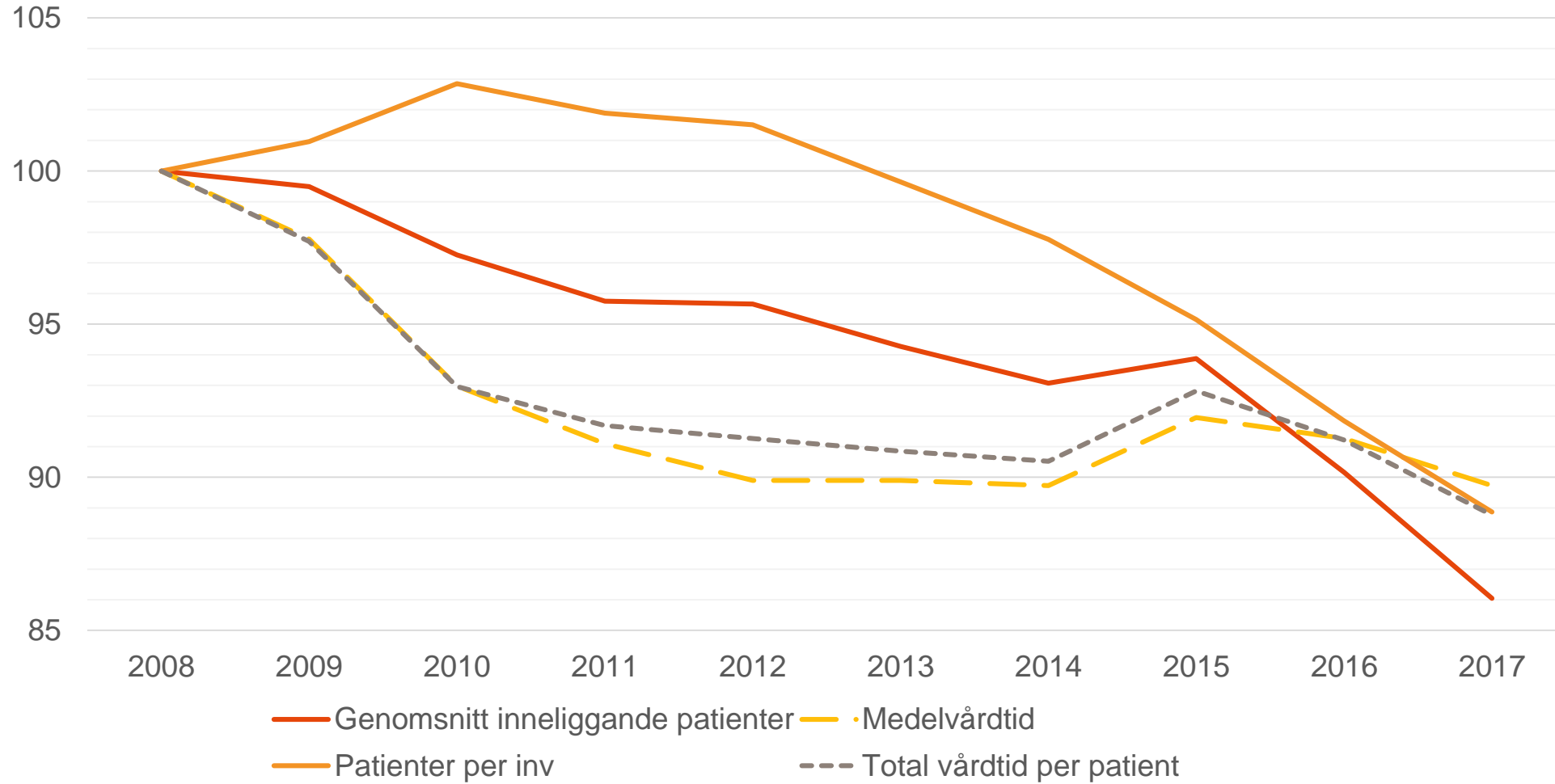
Täckningsgrad

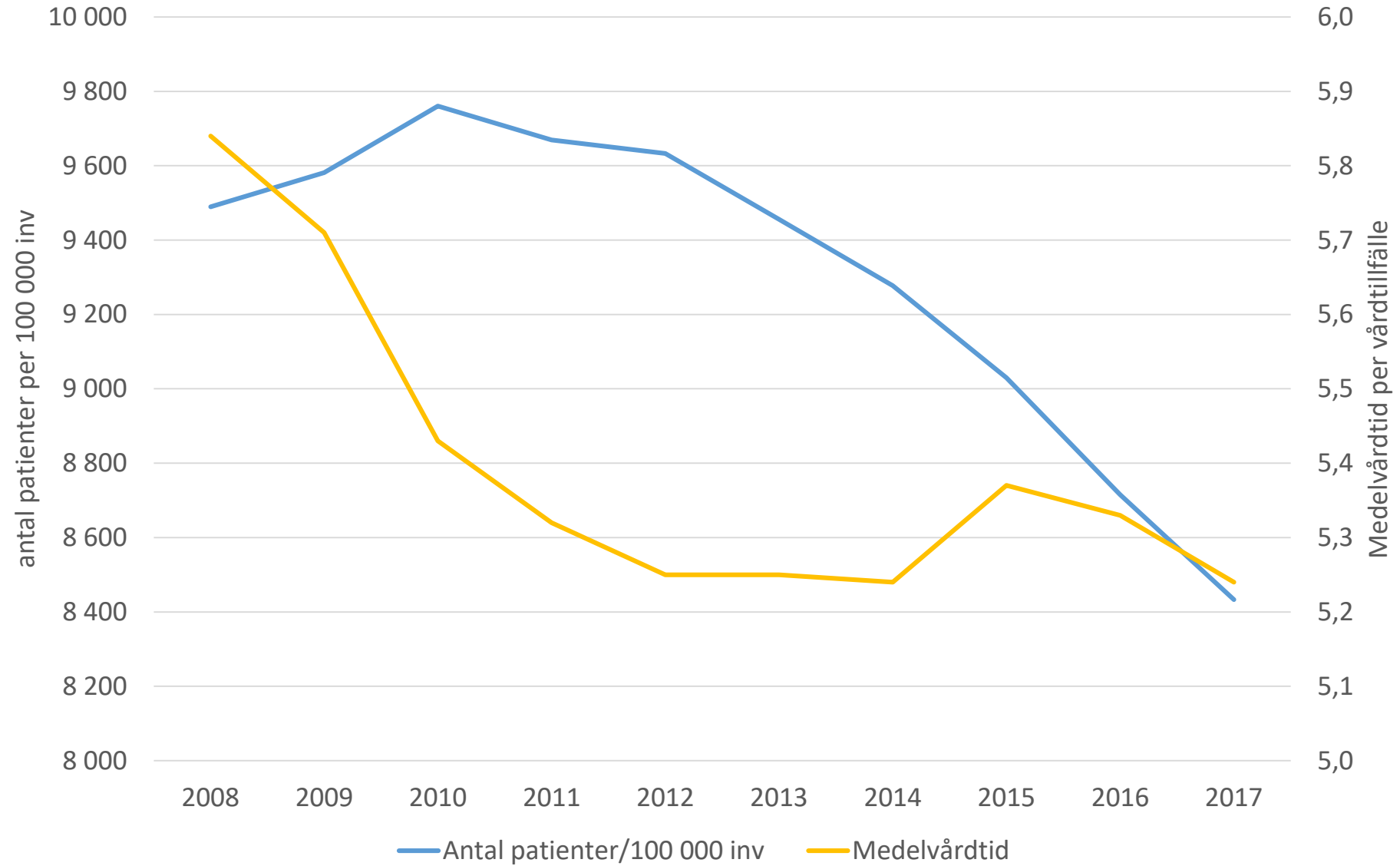


Hur mätningen går till



År 2008=100





Vad mäts?

Patientinformation

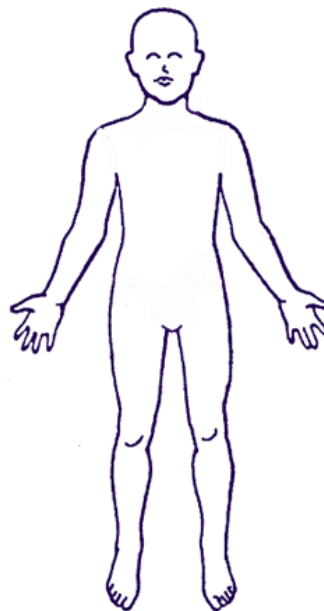
- Ålder
- Kön
- Inlagd mer eller mindre än ett dygn
- Om patienten vill delta

Riskbedömning

- Modifierad Nortonskala
- Sju områden

Hudbedömning: Trycksår

- Antal trycksår och kategori
- Lokalisation av det allvarligaste trycksåret



Journalgranskning

- Riskbedömning
- Hudbedömning
- Trycksår inom 24 timmar

Prevention

- Madrass
- Planerad vändning eller lägesändring
- Annan utrustning

Andel med trycksår på sjukhus

Om trycksår observeras, fanns det/de i så fall dokumenterade inom 24 timmar efter inskrivning på det aktuella sjukhuset?

- Ej aktuellt (personen har inga trycksår)
- Ja (ange antal och per kategori nedan samt besvara nästa fråga)
- Nej

Ange trycksår/tryckskador uppdelat per kategori om det är dokumenterat

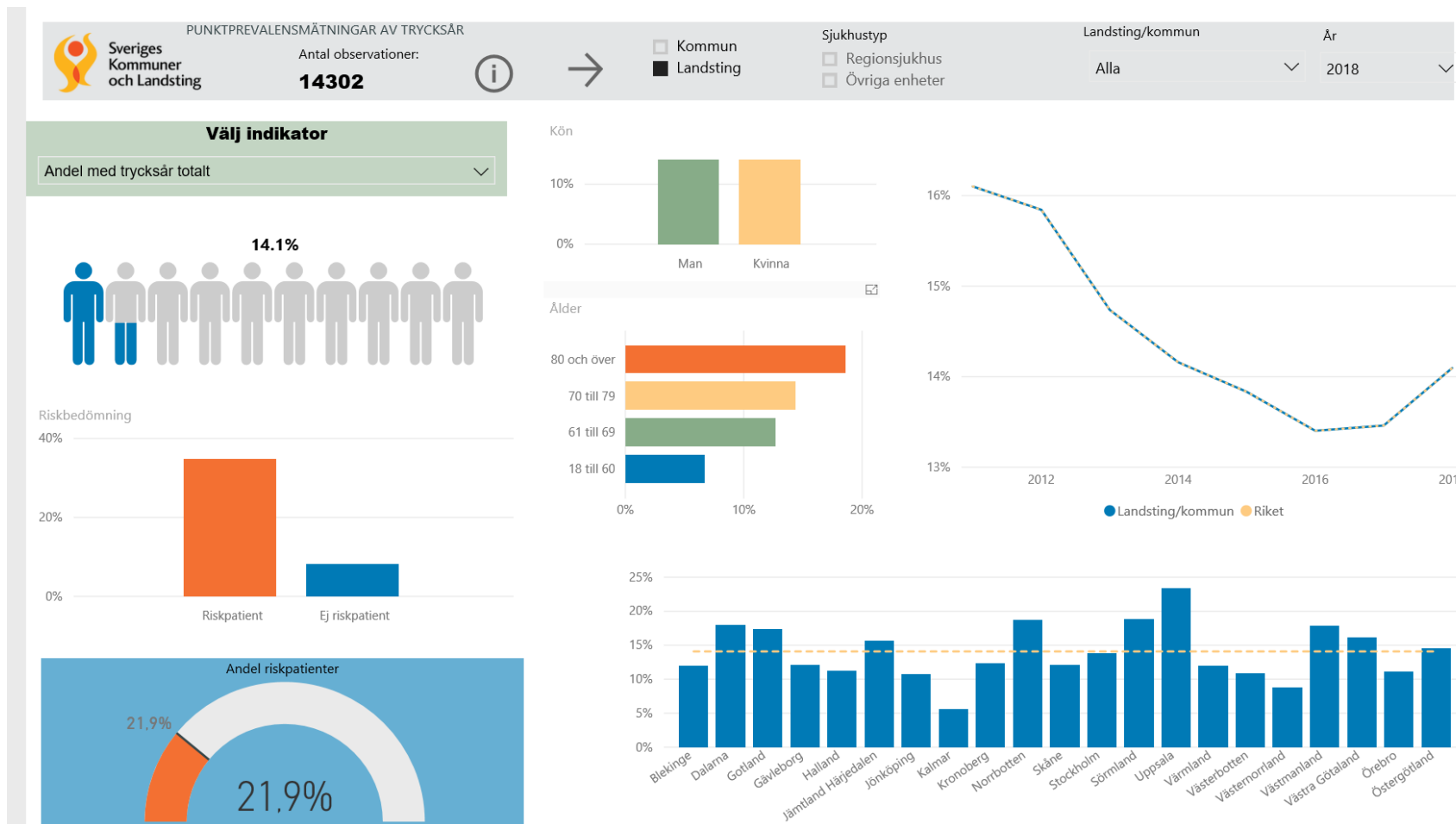
Kategori 1. Hel hud med rodnad (bleknar ej vid tryck)	Antal.....
Kategori 2. Delhudsskada (ytligt sår, "avskavd" hud eller blåsa)	Antal.....
Kategori 3. Fullhudsskada (synligt subkutant fett, ej ben/muskler)	Antal.....
Kategori 4. Djup fullhudsskada (involverar ben, sena eller muskel, fibrin /nekros vanligt)	Antal.....
Kategori var inte dokumenterat.	Antal.....

Om trycksåren var dokumenterade

Var patientens samtliga observerade trycksår dokumenterade inom 24 h efter ankomsten till det aktuella sjukhuset?

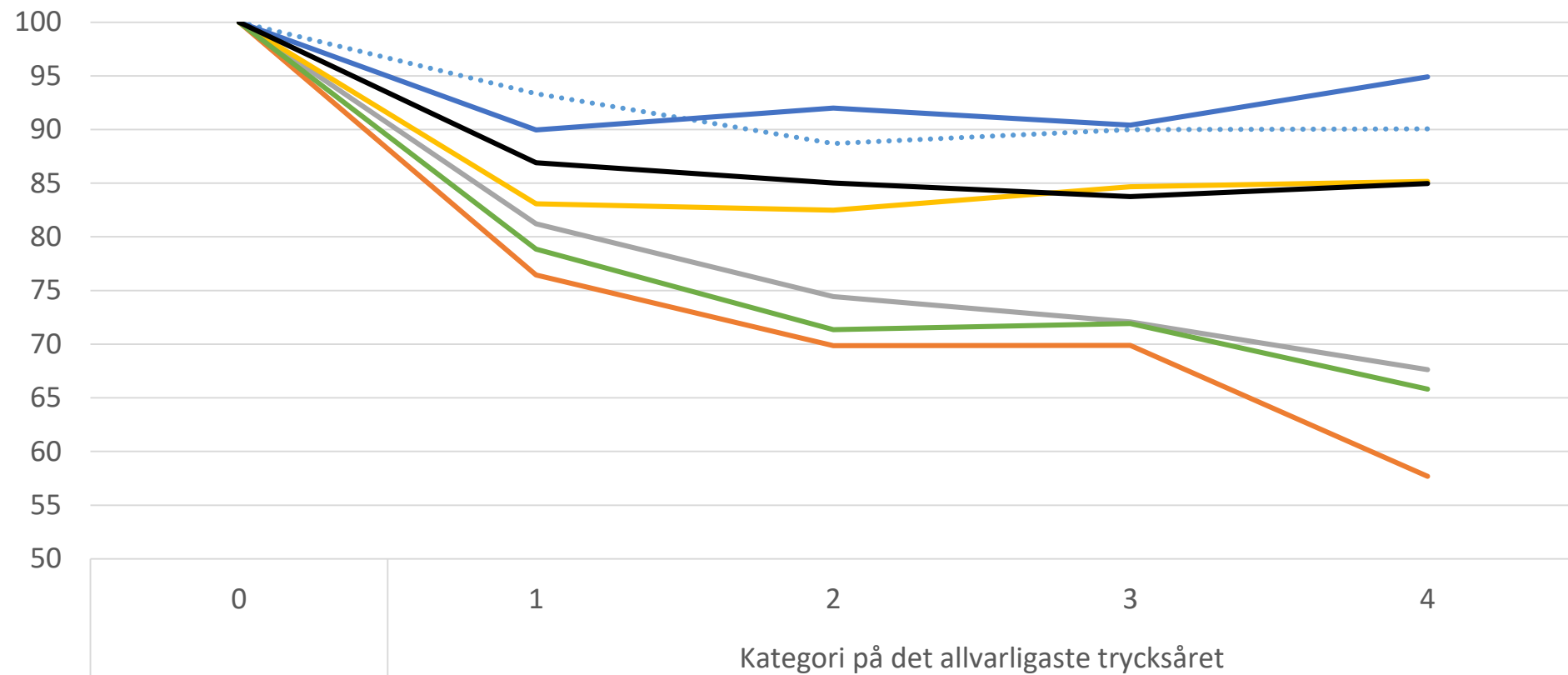
- Ja (Samtliga trycksår dokumenterat vid ankomst)
- Nej

Analys av data på nationell nivå



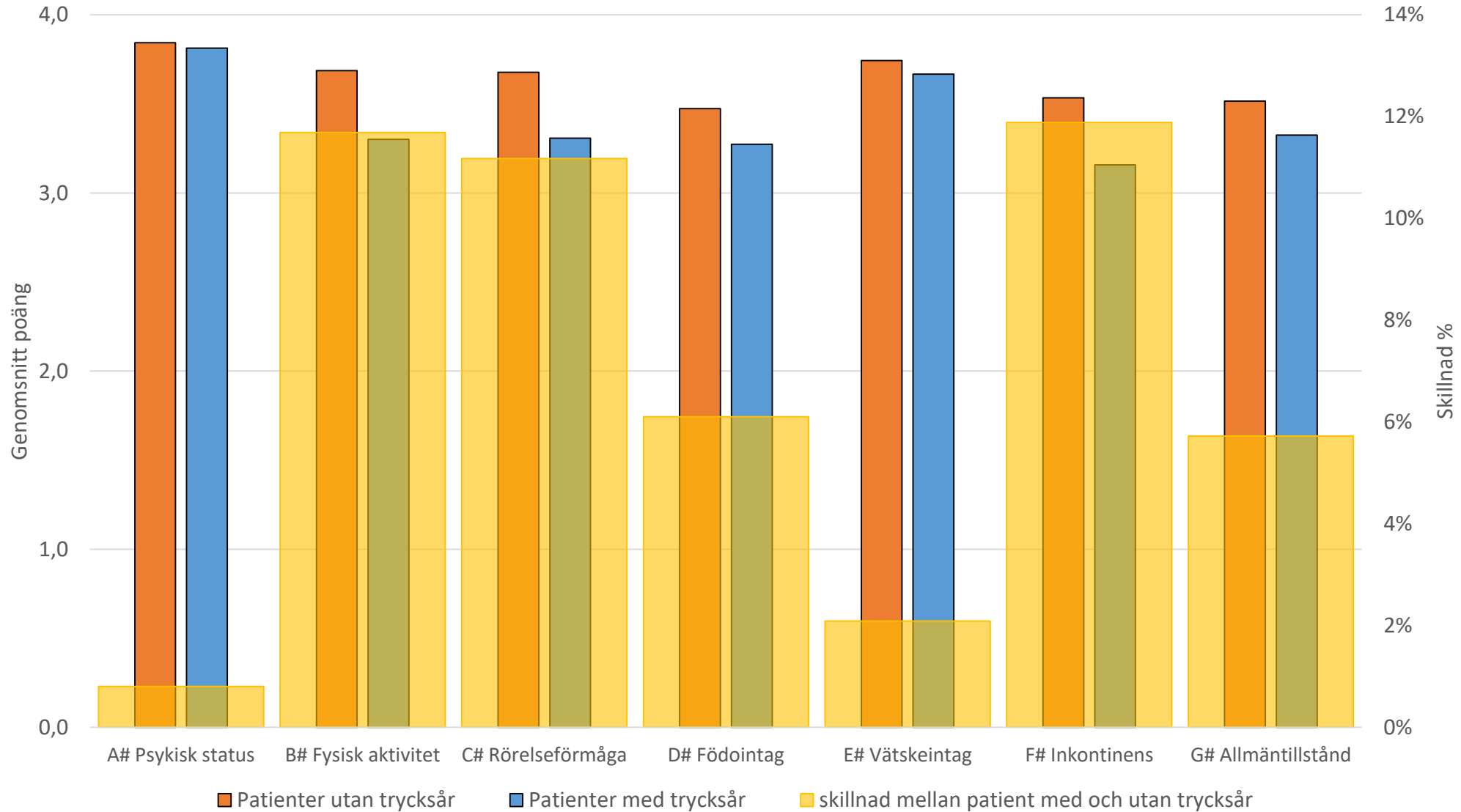
Värden	Kategori på det allvarligaste trycksåret				Med trycksår	Utan trycksår	skillnad
	1	2	3	4			
Medelvärde av A# Psykisk status	3,4	3,3	3,3	3,3	3,4	3,7	-9%
Medelvärde av B# Fysisk aktivitet	2,6	2,4	2,4	1,9	2,4	3,4	-28%
Medelvärde av C# Rörelseförmåga	2,8	2,5	2,5	2,3	2,6	3,4	-23%
Medelvärde av D# Födointag	2,7	2,7	2,8	2,8	2,7	3,3	-17%
Medelvärde av E# Vätskeintag	3,2	3,3	3,3	3,4	3,3	3,6	-9%
Medelvärde av F# Inkontinens	2,6	2,3	2,3	2,1	2,4	3,2	-26%
Medelvärde av G# Allmäntillstånd	2,9	2,9	2,8	2,9	2,9	3,4	-14%
Genomsnittlig riskpoäng	20,2	19,3	19,3	18,7	19,7	23,9	-18%

Riskbedömning, index



- Medelvärde av A# Psykisk status
- Medelvärde av B# Fysisk aktivitet
- Medelvärde av C# Rörelseförmåga
- Medelvärde av D# Födointag
- Medelvärde av E# Vätskeintag
- Medelvärde av F# Inkontinens
- Medelvärde av G# Allmäntillstånd

Skillnad mellan icke riskpatienter med och utan trycksår



Värden	Patienter med trycksår			Patienter utan trycksår		
	Ej riskpatient	Riskpatient	Totalt	Ej riskpatient	Riskpatient	Totalt
Medelvärde av A# Psykisk status	3,8	3,0	3,4	3,8	3,0	3,7
Medelvärde av B# Fysisk aktivitet	3,3	1,7	2,4	3,7	1,9	3,4
Medelvärde av C# Rörelseförmåga	3,3	2,1	2,6	3,7	2,3	3,4
Medelvärde av D# Födointag	3,3	2,2	2,7	3,5	2,2	3,3
Medelvärde av E# Vätskeintag	3,7	3,0	3,3	3,7	3,0	3,6
Medelvärde av F# Inkontinens	3,2	1,8	2,4	3,5	1,9	3,2
Medelvärde av G# Allmäntillstånd	3,3	2,5	2,9	3,5	2,6	3,4
Genomsnittlig riskpoäng	23,8	16,2	19,7	25,5	16,9	23,9

skillnad mellan patient med och utan trycksår

Ej riskpatient	Riskpatient	Totalt
-0,8%	0,5%	-9,0%
-10,5%	-12,5%	28,3%
-10,1%	-8,6%	23,4%
-5,8%	0,8%	16,8%
-2,0%	0,3%	-8,8%
-10,6%	-6,6%	25,7%
-5,4%	-4,0%	14,3%
-6,4%	-3,7%	17,8%

Analys av data på enhetsnivå

Sjukhus	N	Andel med trycksår			Andel riskpatienter	Genomsnitt riskpoängsumma	Andel med riskbedömning inom 24 timmar	Andel med hudbedömning inom 24 timmar	Andel med lägesändring i säng	Andel med tryckreducerande dyna i stol	Andel med förebyggande eller behandlande madrass	Andel med lägesändring i stol	Andel med härlavlastning	Andel med glidlakan/glidmatta	Andel med annan utrustning
		Andel med trycksår	Andel med trycksår kategori 2-4	Andel med sjukhusförvärvade trycksår											
Sjukhus K	107	15,9%	5,6%	15,6%	19,6%	23,7	53,3%	65,6%	19,6%	11,2%	89,7%	9,3%	16,8%	11,2%	3,7%
Avd 148	27	29,6%	14,8%	29,2%	22,2%	22,5	25,0%	45,8%	29,6%	22,2%	100,0%	18,5%	22,2%	3,7%	7,4%
Avd 149	17	5,9%	5,9%	7,1%	29,4%	23,7	64,3%	57,1%	23,5%	11,8%	100,0%	17,6%	17,6%	17,6%	11,8%
Avd 143	26	11,5%	3,8%	9,1%	11,5%	24,1	59,1%	77,3%	3,8%	3,8%	100,0%	0,0%	11,5%	0,0%	0,0%
Avd 146	6	16,7%	0,0%	0,0%	16,7%	23,8	60,0%	80,0%	16,7%	16,7%	100,0%	16,7%	0,0%	0,0%	0,0%
Avd 147	11	0,0%	0,0%	0,0%	9,1%	25,9	62,5%	75,0%	18,2%	9,1%	0,0%	0,0%	9,1%	9,1%	0,0%
Avd 144	7	0,0%	0,0%	0,0%	0,0%	27,6	60,0%	60,0%	0,0%	0,0%	100,0%	0,0%	0,0%	0,0%	0,0%
Avd 142	3	33,3%	0,0%	50,0%	66,7%	19,3	0,0%	100,0%	100,0%	0,0%	100,0%	33,3%	33,3%	100,0%	0,0%
Avd 145	10	30,0%	0,0%	30,0%	30,0%	21,9	90,0%	80,0%	20,0%	10,0%	100,0%	0,0%	40,0%	40,0%	0,0%
Sjukhus B	110	14,5%	8,2%	9,6%	20,0%	23,7	64,9%	70,2%	16,4%	10,9%	100,0%	14,5%	9,1%	39,1%	0,0%
Avd 140	12	33,3%	25,0%	27,3%	16,7%	22,8	81,8%	9,1%	16,7%	33,3%	100,0%	16,7%	58,3%	83,3%	0,0%
Avd 122	18	33,3%	22,2%	13,3%	33,3%	22,9	46,7%	80,0%	5,6%	0,0%	100,0%	0,0%	5,6%	22,2%	0,0%
Avd 121	25	12,0%	8,0%	8,3%	20,0%	22,9	45,8%	83,3%	56,0%	20,0%	100,0%	52,0%	0,0%	52,0%	0,0%
Avd 141	15	6,7%	0,0%	7,7%	33,3%	22,0	92,3%	61,5%	6,7%	20,0%	100,0%	6,7%	6,7%	66,7%	0,0%
Avd 134	15	0,0%	0,0%	0,0%	0,0%	27,2	42,9%	100,0%	0,0%	0,0%	100,0%	0,0%	0,0%	33,3%	0,0%
Avd 123	25	8,0%	0,0%	5,9%	16,0%	24,6	94,1%	64,7%	0,0%	0,0%	100,0%	0,0%	4,0%	4,0%	0,0%
Sjukhus I	74	21,6%	14,9%	13,6%	21,6%	23,7	78,0%	86,4%	17,6%	20,3%	100,0%	13,5%	28,4%	24,3%	14,9%
Avd 124	23	34,8%	21,7%	30,0%	30,4%	22,6	80,0%	70,0%	13,0%	13,0%	100,0%	0,0%	26,1%	13,0%	0,0%
Avd 126	15	33,3%	20,0%	18,2%	20,0%	23,4	90,9%	81,8%	26,7%	6,7%	100,0%	26,7%	26,7%	26,7%	0,0%
Avd 125	23	13,0%	13,0%	0,0%	26,1%	23,6	100,0%	100,0%	26,1%	47,8%	100,0%	26,1%	47,8%	47,8%	47,8%
Avd 103	13	0,0%	0,0%	0,0%	0,0%	26,4	0,0%	100,0%	0,0%	0,0%	100,0%	0,0%	0,0%	0,0%	0,0%
Totalsumma	291	16,8%	8,9%	12,8%	20,3%	23,7	63,8%	72,4%	17,9%	13,4%	96,2%	12,4%	16,8%	25,1%	5,2%

VERKSAMHETSINDELNING OCH ENHETSSTRUKTUR

Hur man tar ut data