

Arbetsförmågebedömning i  
teori och praktik –  
utmaningar ur de olika  
aktörernas perspektiv

- Ove Andersson, Läkarförbundet
- Daniel Gunhamre, FK
- Katarina Bergström, SKL
- Gunnel Goding, Stockholms Stad
- Torbjörn Wass, AF
- Eva Vingård, Uppsala Universitet

# Individ

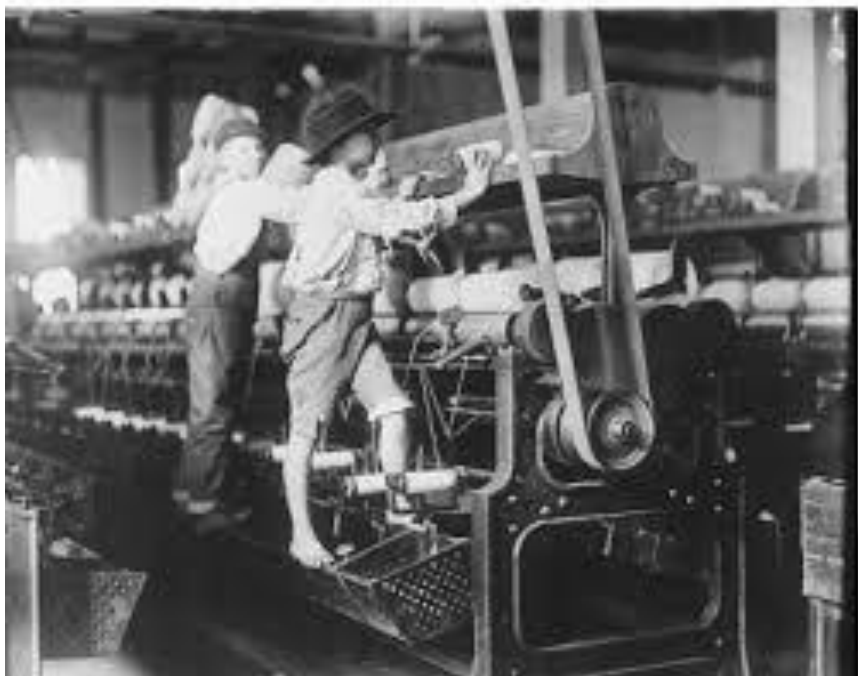
Arv  
Miljö  
Livsstil  
Ålder  
Kön  
Yrke  
Utbildning  
Tidigare erfarenheter  
Motivation



# Arbete

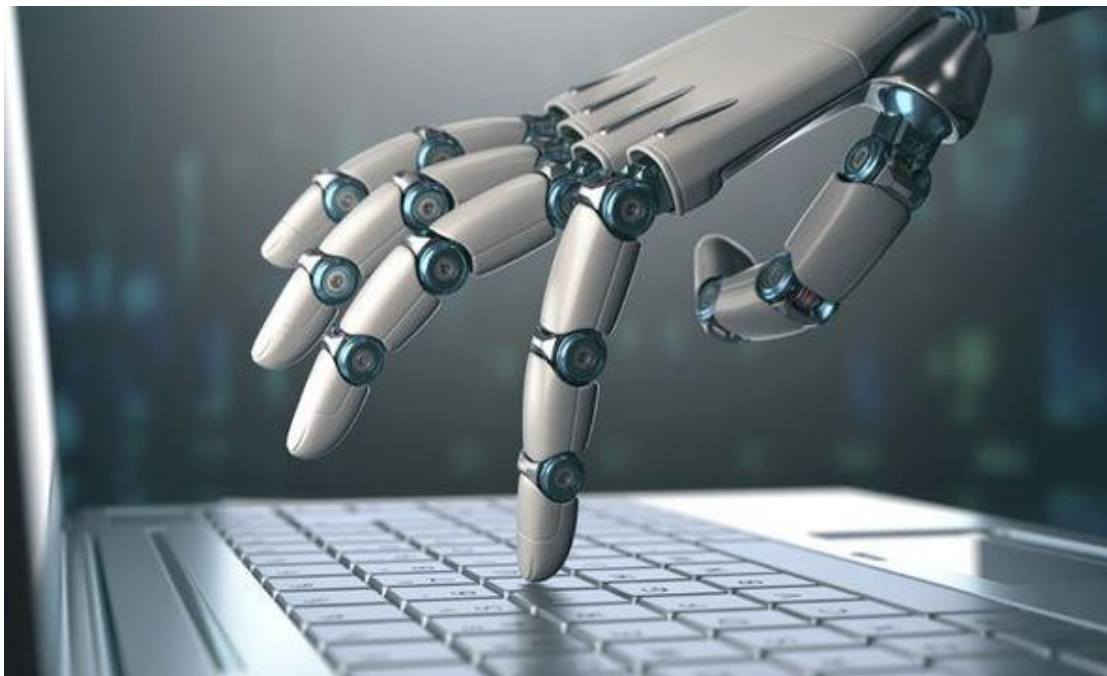
Fysiska krav  
Mentala krav  
Arbetsmiljö  
Arbetsorganisation  
  
Arbetsmarknad

# Igår



# Idag





Imorgon?



Yttre operativ miljö

# Arbetsförmåga



Social närmiljö

Arbete, gemenskap, ledarskap

Värderingar, attityder, motivation

Kompetens, kunskaper

Familj

Hälsa och funktionsförmåga



**Arbetsförmågehuset efter Juhani Ilmarinen**



## Arbetsförmåga

Hur bygger vi broar mellan olika perspektiv?

# Läkarförbundet

- Samsyn om vad vi menar med arbetsförmåga
- En gemensam definition om vad som bör ingå i arbetsförmågebegreppet
- Ta fram en fungerande modell för arbetsförmågebedömning



# Försäkringskassan

- Vår gemensamma utgångspunkt är individen
- Vi har förståelse för varandras profession och uppdrag
- Varje aktör tar ansvar för sin verksamhet

SKL

- Stärk individen att bli en tydligare kravställare
- Tänk arbetsförmåga redan i det främjande och förebyggande arbetsmiljöarbetet
- Gemensam lobbying i förhållande till berörda departement

## Stockholms stad

- Kommunikation mellan arbetsgivaren och medarbetaren
- Kommunikation mellan primärvård och arbetsgivare
- Kommunikation mellan Försäkringskassa och arbetsgivaren

## Arbetsförmedlingen

- Det är en systemfråga, begreppet arbetsförmåga behöver utvecklas för att samtidigt kunna tillämpas i sjukförsäkringen och det arbetsmarknadspolitiska uppdraget

Arbetsförmågebedömning i  
teori och praktik –  
utmaningar ur de olika  
aktörernas perspektiv

- Ove Andersson, Läkarförbundet
- Torbjörn Wass, FK
- Katarina Bergström, SKL
- Gunnel Goding, Stockholms Stad
- Daniel Gunhamre, AF
- Eva Vingård, Uppsala Universitet