

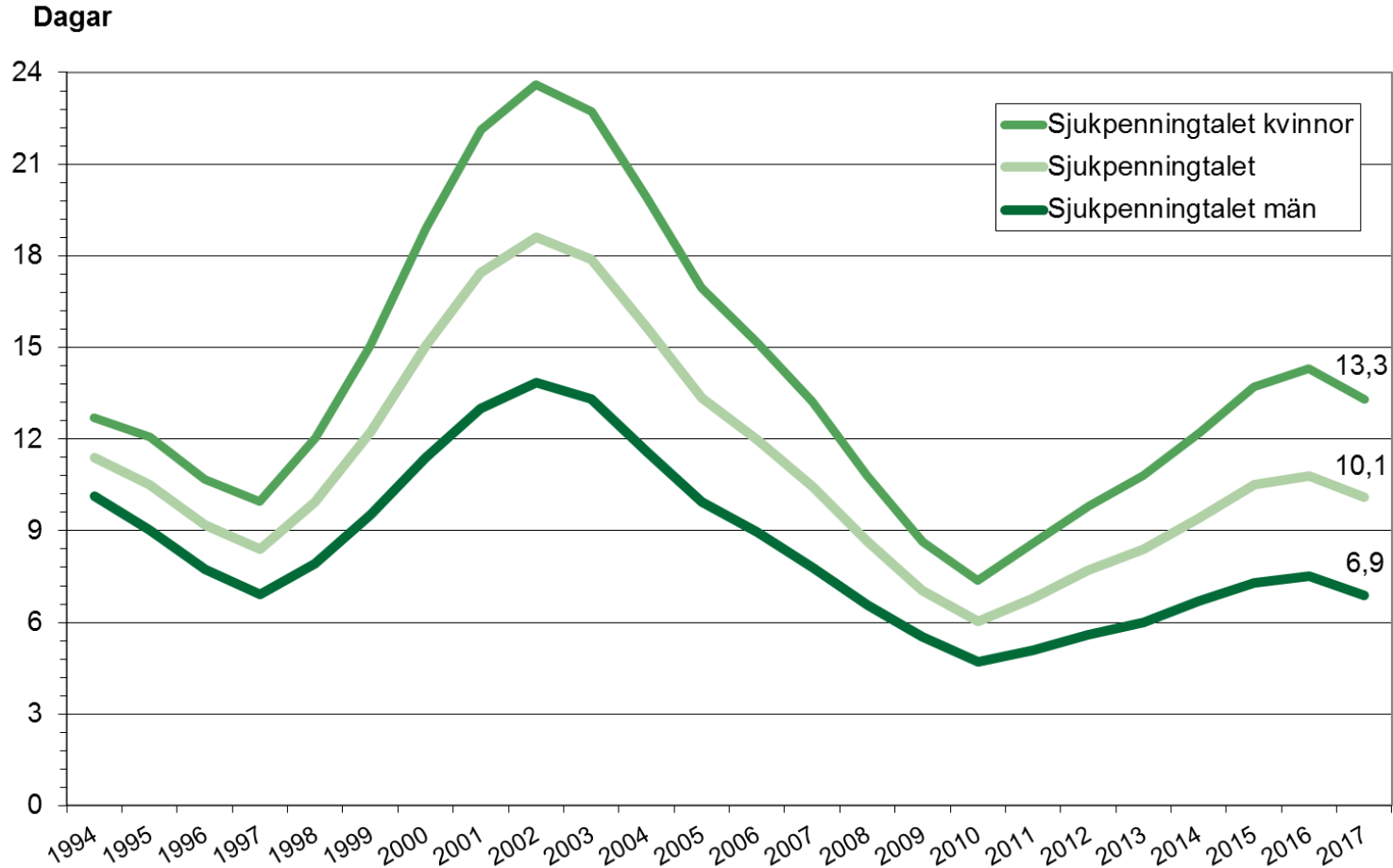
Nationellt försäkringsmedicinskt forum

# Förutsättningarna för en låg och stabil sjukfrånvaro?

Ulrik Lidwall

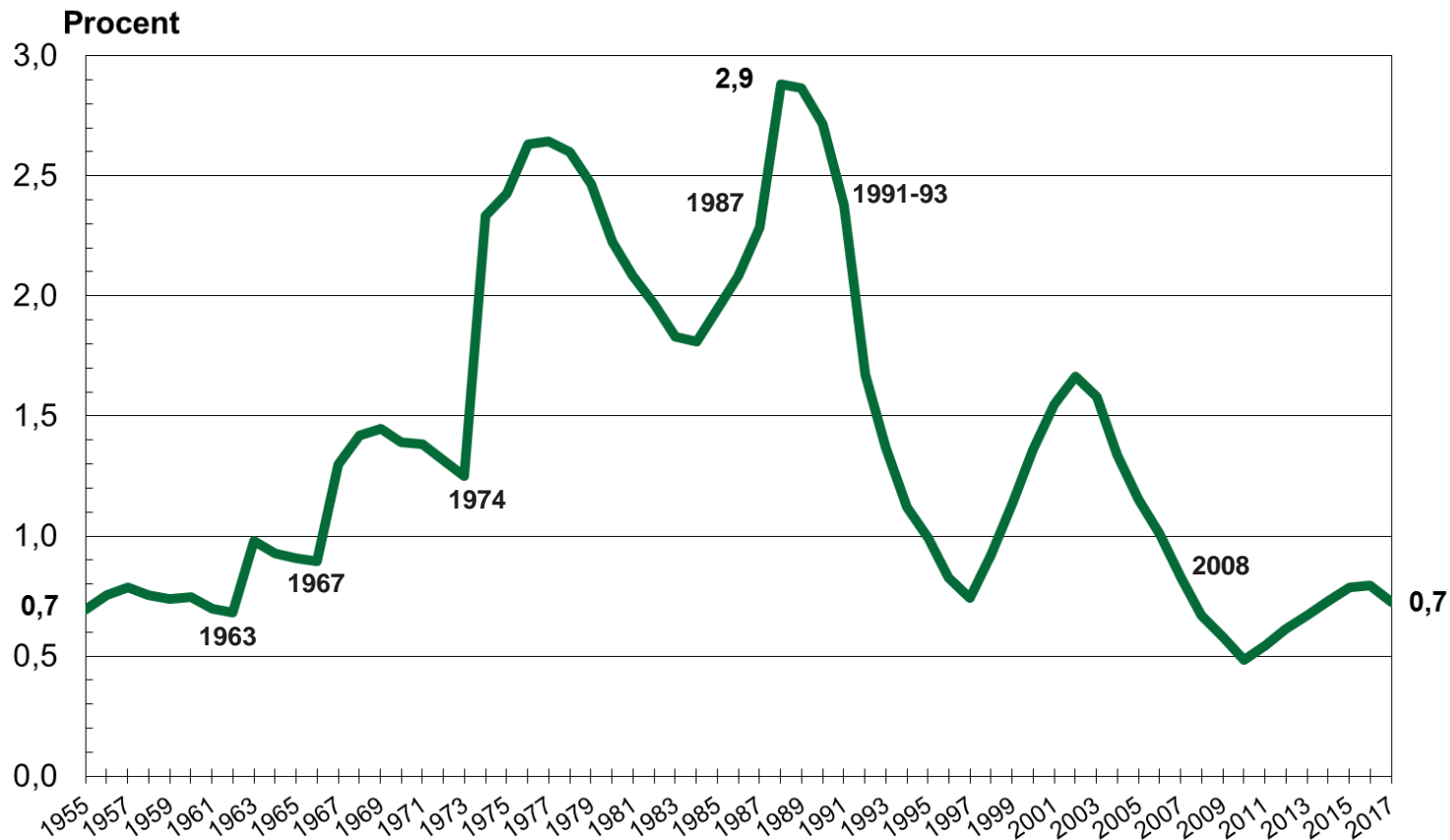
# Sjukpenningtalet 1994-2017

Mål 2020=9,0 (2015)



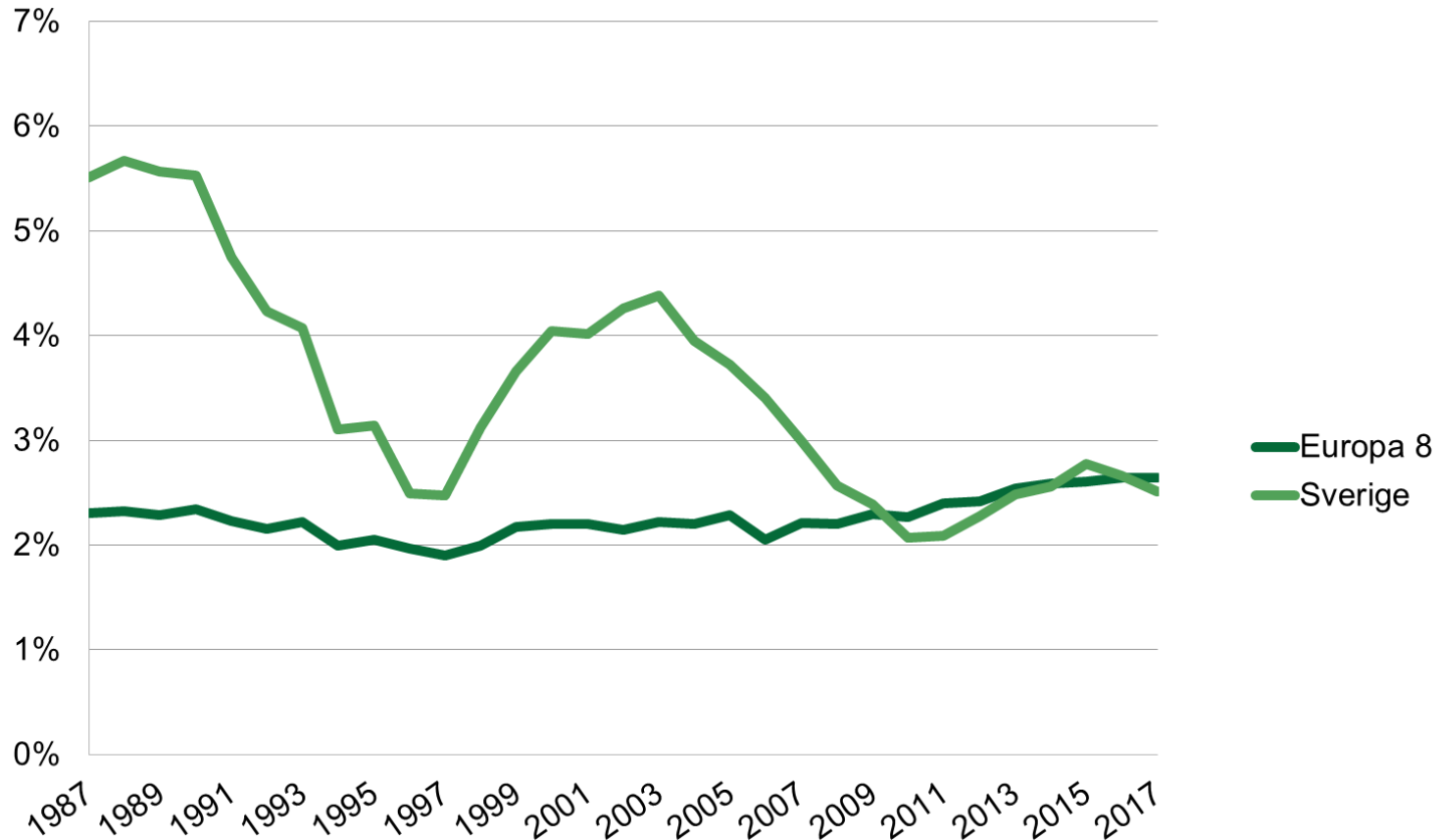
Källa: Försäkringskassan

# Sjukpenningutgifter i relation till BNP 1955–2017



Källa: Försäkringskassan

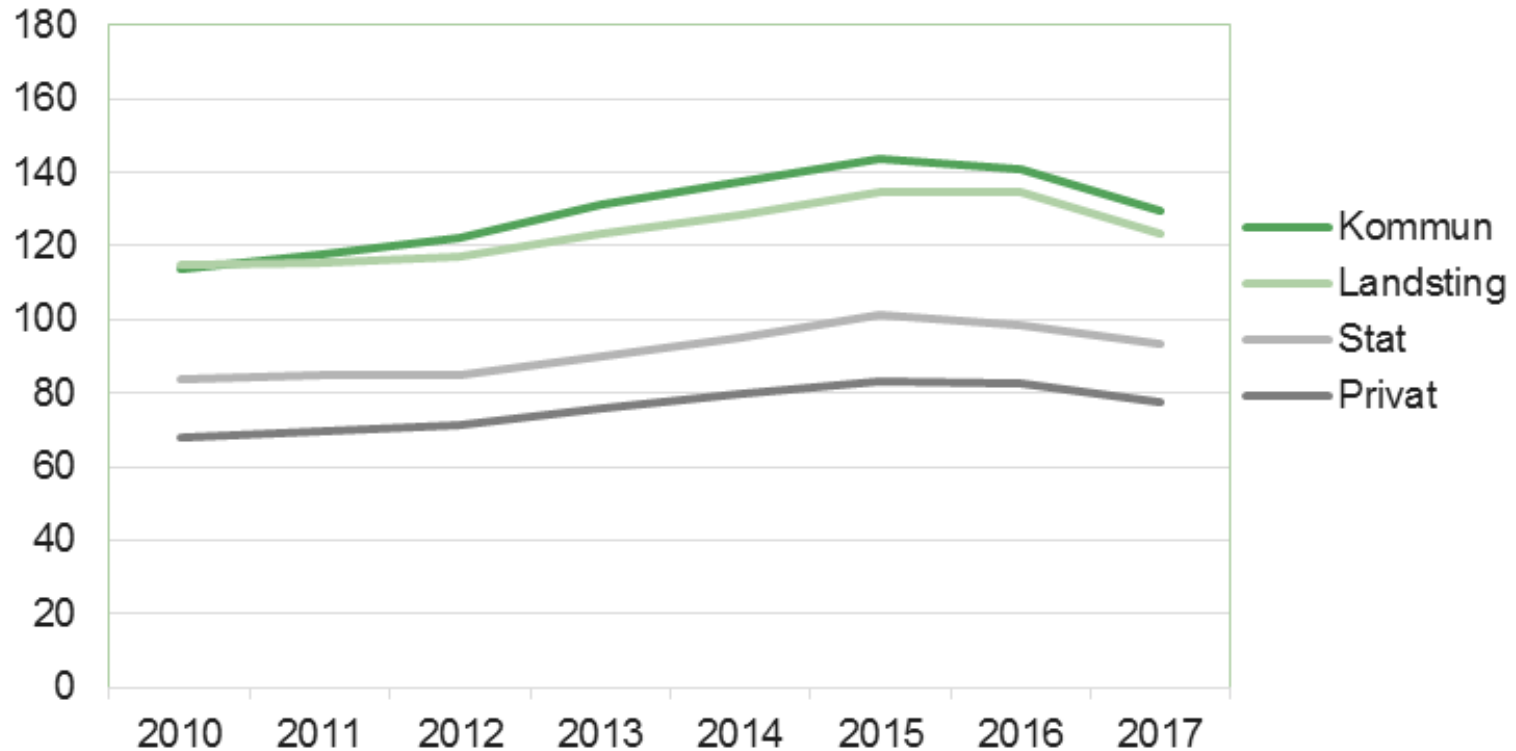
# Svensk sjukfrånvaro\* i europeisk jämförelse



Källa: Eurostat LFS

\* Avser sjukfrånvaro hela mätveckan

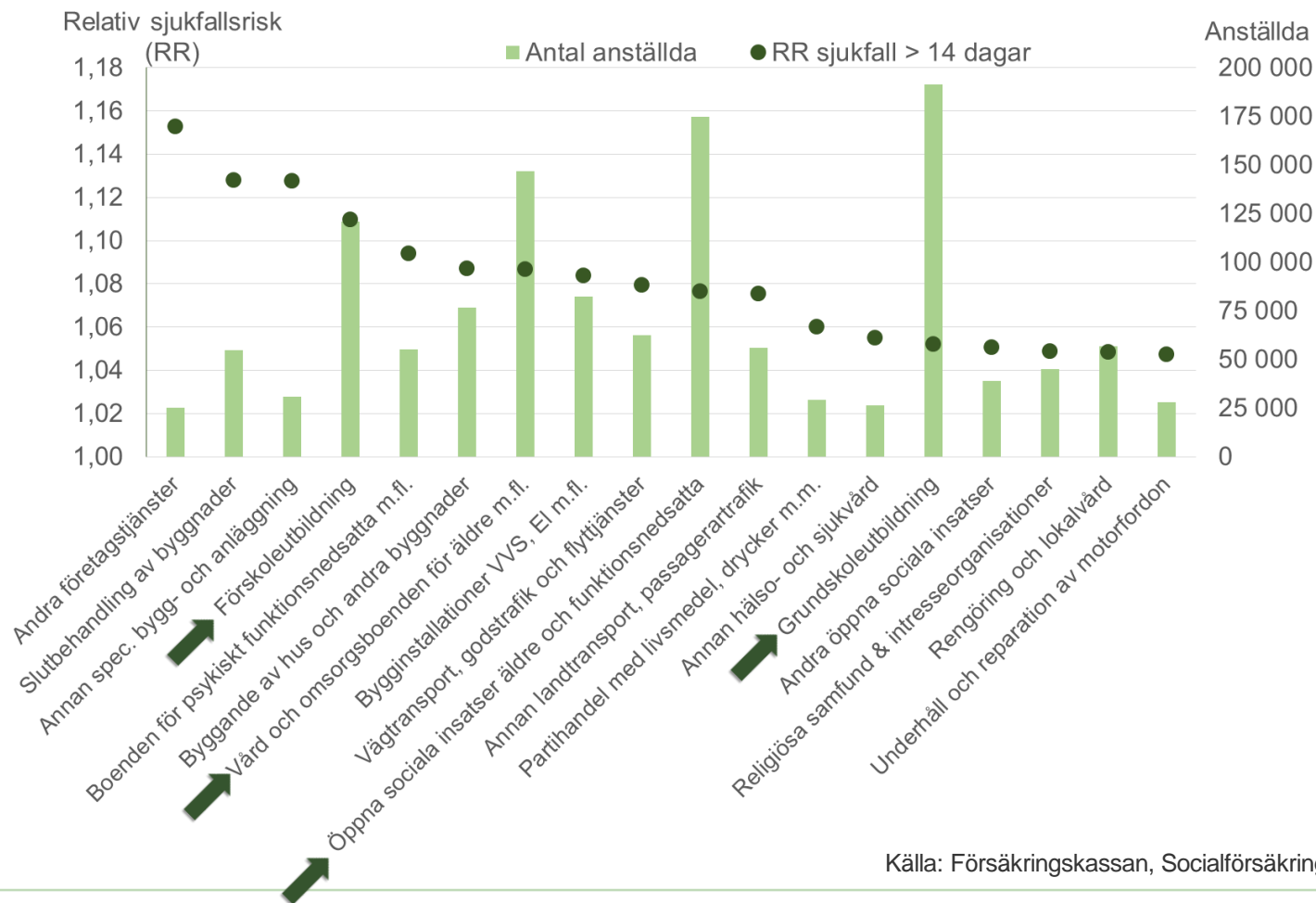
# Antal startade sjukfall > 14 dagar per 1 000 sysselsatta - Sektor



Källa: Försäkringskassan

# Högriskbranscher för sjukskrivning

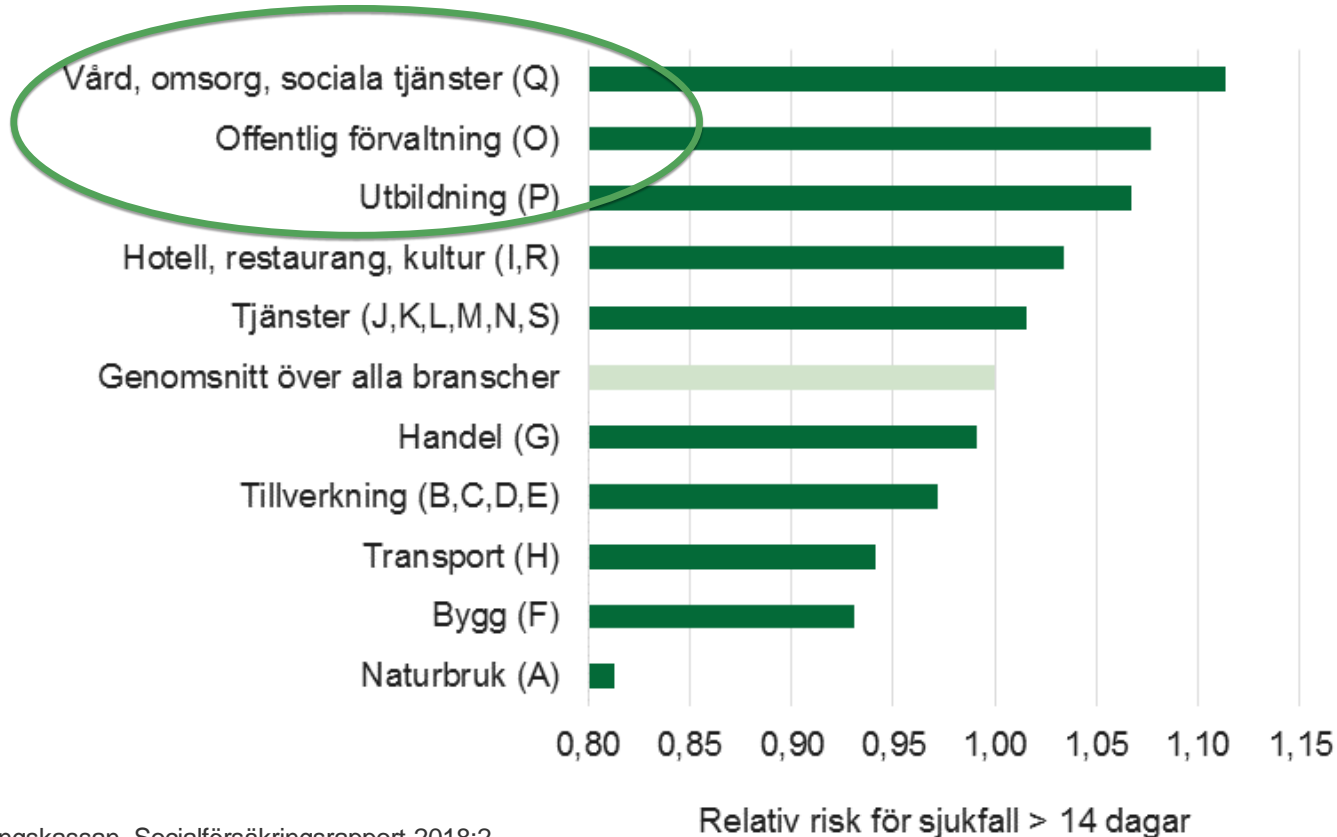
Branscher med mer än 25 000 anställda



Källa: Försäkringskassan, Socialförsäkringsrapport 2018:2

# Riskbranscher för administrativ stödpersonal

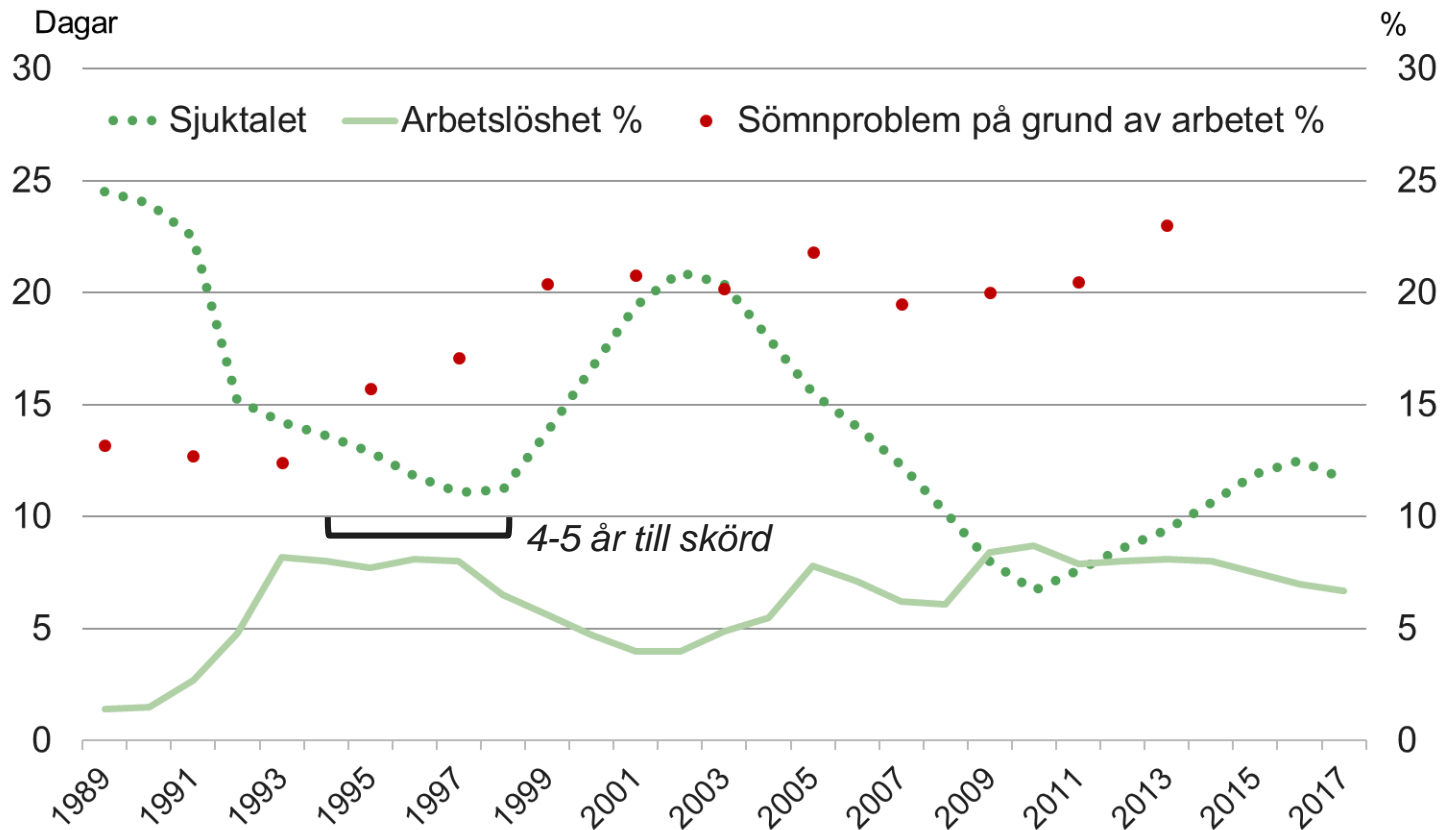
Ekonomiassistenter och övrig kontorspersonal (SSYK96 4120+4190, N=130 000)



Källa: Försäkringskassan, Socialförsäkringsrapport 2018:2

# Vi vet redan att arbetsmiljön är viktig...

God arbetsmiljö är en långsiktig investering i all verksamhet och en förutsättning för låg och stabil sjukfrånvaro!



Källa: Försäkringskassan, SCB/AKU och AV/AMU



# Finns förutsättningar för en låg och stabil sjukfrånvaro?

- Historien visar att det går att nå en lägre sjukfrånvaro men stabil sjukfrånvaro har hittills inte syns till...
- Viktigt för Försäkringskassan att upprätthålla fokus på rättslig kvalitet inom sjukförsäkringen även om målet 9,0 år 2020 uppnås
- Andra aktörers bidrag mycket viktiga om sjukfrånvaron ska förbli låg!
- Orosmoln:
  - Psykisk ohälsa (bland unga)
  - Sömnbesvär
  - Varannan svensk överviktig, ökar särskilt i åldersgrupper < 40 år
  - Obalans arbete och familjeliv (30-39 år)
  - Strukturell marknadsproblematik inom vissa näringar (ex. bygg och transport)
  - **Välfärdstjänsterna**