

Verktygslåda Kommunens Kvalitet i Korthet

Nyheter för 2015

DIN KOMMUNS TILLGÅNGLIGHET

1

TRYGGHETSASPEKTER I DIN KOMMUN

2

DIN DELÅKTIGHET OCH KOMMUNENS INFORMATION

3

DIN KOMMUNS EFFEKTIVITET

4

DIN KOMMUN SOM SAMHÄLLSUTVEKLARE

5

2015

235 kommuner i KKiK !

Vi sänder on-line.

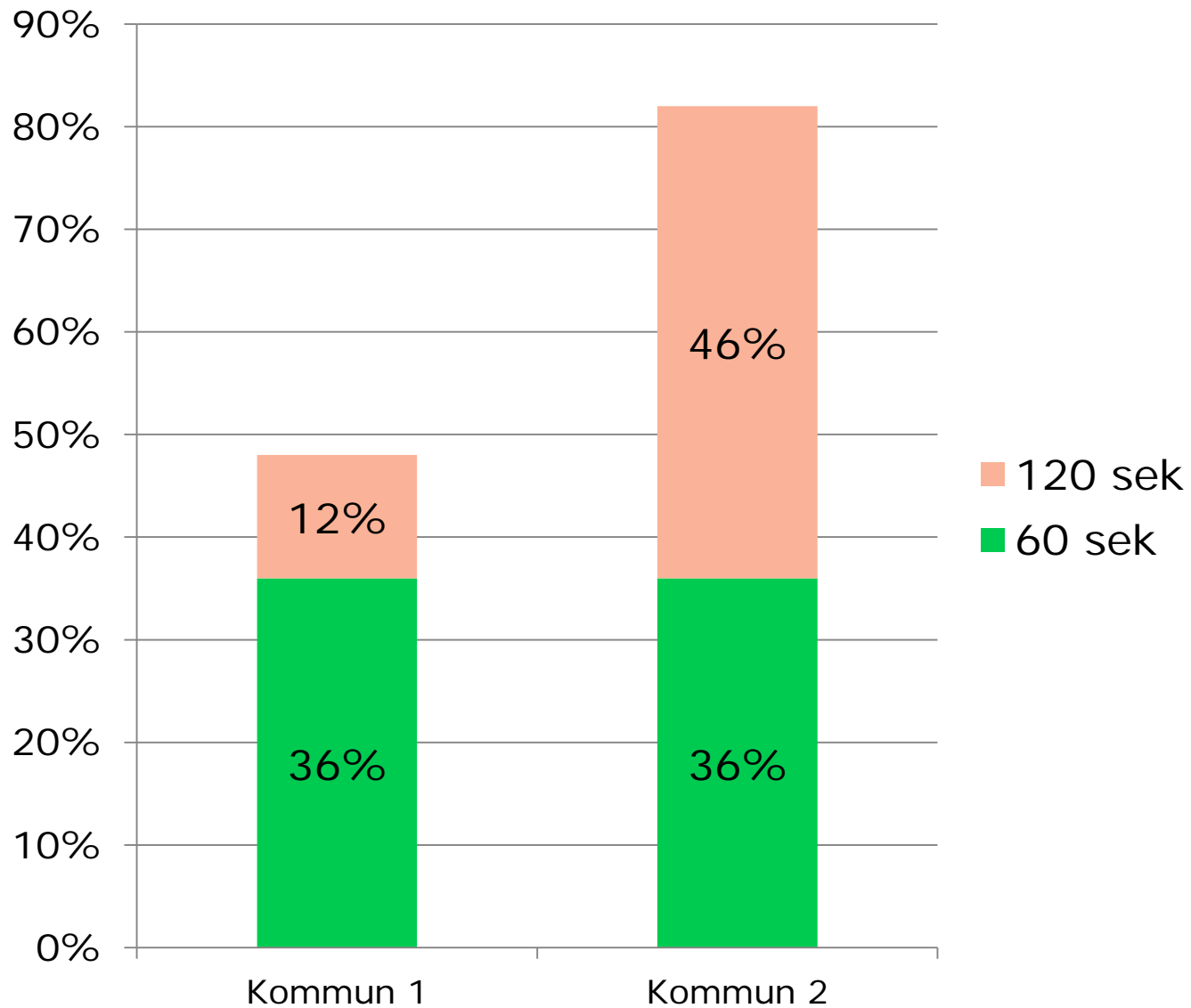
Välkomna i hela
landet!

Tillgänglighet

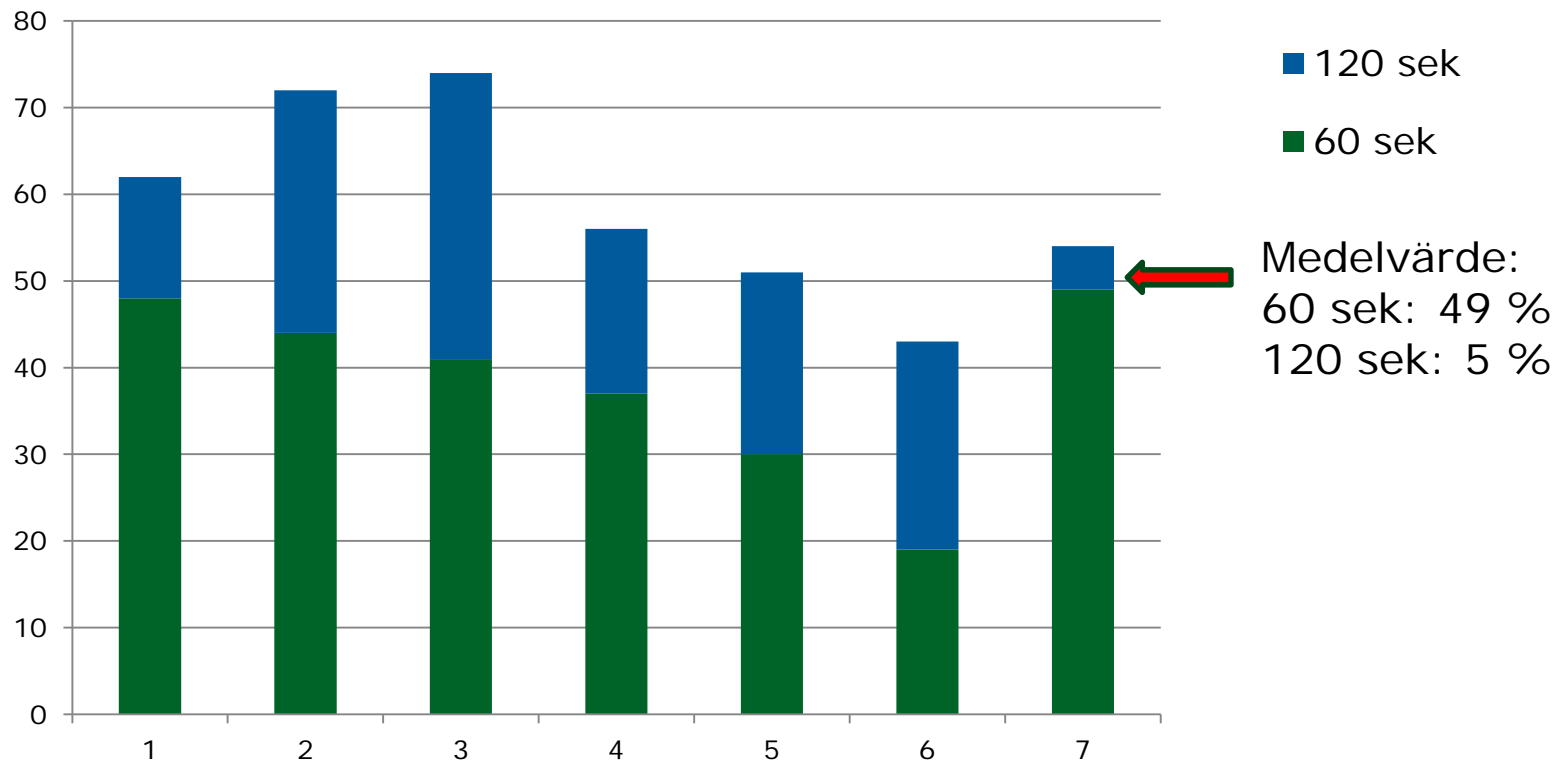
Mått 1-3

KOM IHÅG: Inga definitioner i Verktygslådan. Finns i Kolada.

1. Två leverantörer även i år.
2. Välja leverantör till den 2 oktober– maila Lars Strid och meddela vilken ni väljer
3. Några nya frågor till undersökningen – Verktygslådan!
4. Utökat antal mail i år som valmöjlighet
5. Vi behåller 1 minuters regel men undersöker även ytterligare 60 sekunder



Förra årets resultat. I snitt tillkom enbart 5% mer samtal efter 60 sekunder.



Tillgänglighet

Mått 1-3

Några tips

1. Kolla era egna filter för e-posten, ex. hotmail?
2. Akta er för långa "talsvar"
3. Kolla med växeln om att de alltid kan nå någon på förvaltningarna
4. Påminn om svarstider och avsändare i e-posten
5. Tips 1: "Hur gör vi det bättre?"
6. Tips 2: "En analysmodell" kommer inom kort!!

Mått 7 – Väntetid till SäBo

1. Vi samlar även in uppgifter om "Ytterfall"
2. En orimlighetsspärr för 0 dagar
3. I övrigt som tidigare

Mått 8 – Handläggningstiden för nybesök för ekonomiskt bistånd

1. En skärpning av reglerna för att öka kvaliteten på datan.
2. Vi tar även fram mått/resultat på ytterfall

OBS!

Ny brukarundersökning inom IFO. Erbjudande om att delta. Modellen är liknande som skolenkäten.

Börjar som ett kompletterande mått.

Mått 10– Antal olika vårdare inom hemtjänsten

1. Vi samlar även in uppgifter om "Ytterfall"
2. I övrigt som tidigare. Vi väntar med
hemsjukvården.
3. Viktigt område som har en negativ trend. Behov av
analysmodell?

Mått 13 – Hur god är kommunens webbinformation?

1. Vi gör mätningen som förr men det är sista gången
2. Populära mätningar i ”Information till alla”
Det mest framgångsrika området!
3. En ny modell diskuteras. Tappar jämförbarhet.
En väg: självskattning och separata undersökningar

Mått 16 – Kostnader inom förskolan

1. Vi gör här en stor satsning på att fram nya mått som ska visa på resultat
2. Ett utvecklingsarbete som vi behöver många kommuner till att delta i.
3. Presentation på eftermiddagen

Mått 23 och 26 Särskilt boende och hemtjänst

1. Några mindre justeringar i definitionerna – annars som förra året

Övriga kompletterande mått

- Vi presenterar könsuppdelad statistik idag i excel-filen. Vi fortsätter med flera mått inom andra områden.
- Vi utvidgar antalet kompletterande mått för analyshjälp. Exempelvis: väntetid/utredningstid för övriga IFO-insatser såsom barn 1-12 år, missbruk och försörjningsstöd. Även återaktualisering inom dessa områden.
- Ny insamling av resultat för utförd tid – brukartid inom hemtjänsten. RKA skickar inom kort ut anvisningar.

Kompletterande mått

Allt finns i



Utbildning i Resultatstyrning

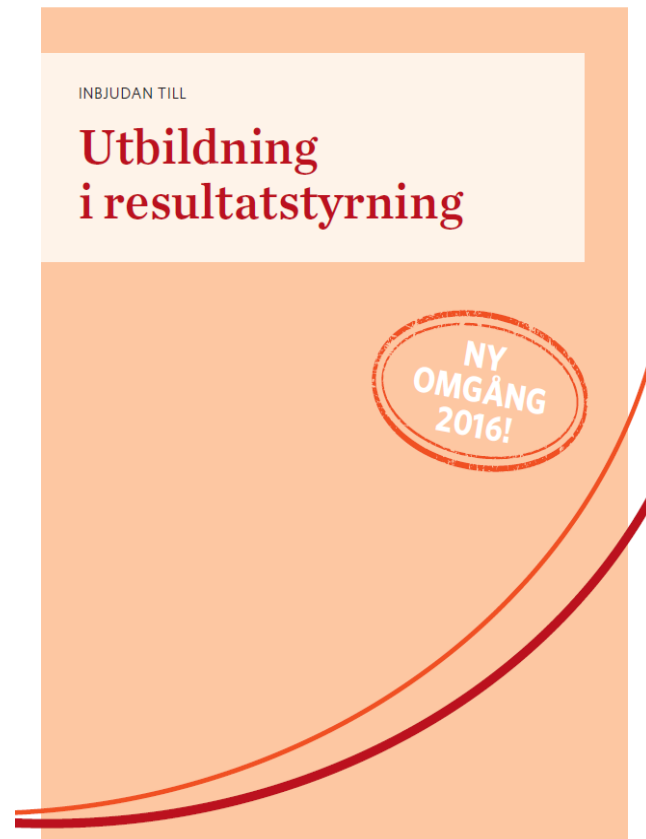
Ny start den januari

Program finns på webben

Anmäl så fort som möjligt
för att säkra plats

Regionsutbildningar för för-
troendevalda nästa år

Frågor: maila lars.strid@skl.se



Viktiga datum!!

2 oktober – senast anmälan till servicemätning

31 oktober – alla resultat till Kolada

19 januari 2016 – Resultatpresentation på KKiK möte