

Andel elever som fullföljer sin gymnasieutbildning inom 3 år 2006-2011 (indikator A1)

Topp-3 inom kommungrupper över tid

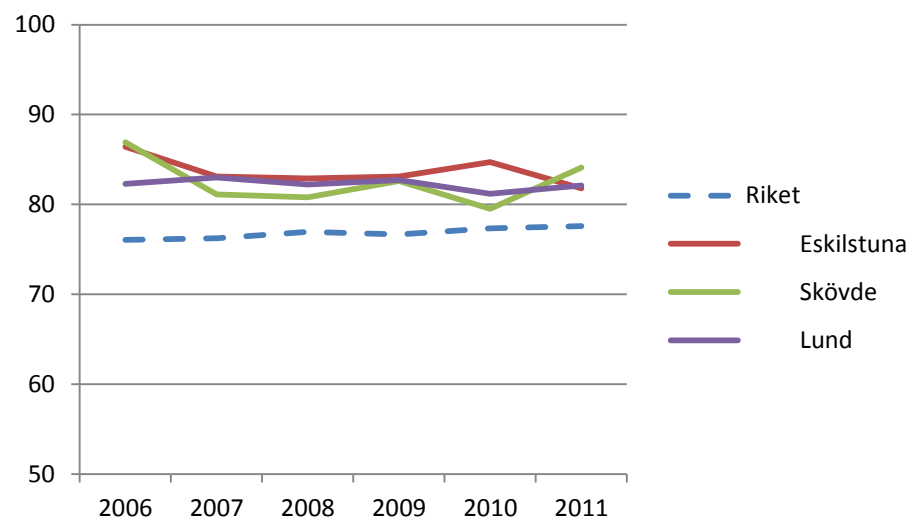
Statistiken utgår från resultat i Öppna jämförelser gymnasieskola, Indikator A1: *Andelen elever som fullföljer sina studier inom tre år (exkl. individuellt program)* Kommunerna som presenteras har det högsta genomsnittet i sin kommungrupp över tid, baserat på åren 2006-2011.

(Källa SCB och Skolverket)

Storstäder och större städer (34 kommuner)

Topp-3 inom kommungruppen

Elever folkbokförda i	Genomsnitt år 2006-2011 procent
Eskilstuna	83,7
Skövde	82,5
Lund	82,3
<i>Riket</i>	<i>76,8</i>



* Eftersom kommungruppen Storstäder bara innehåller tre kommuner har den i denna presentation slagits samman med kommungruppen Större städer

Förortskommuner till storstäderna (38 kommuner)

Topp-3 inom kommungruppen

Elever folkbokförda i	Genomsnitt år 2006-2011 procent
Lomma	84,7
Vellinge	81,8
Härryda	79,9
<i>Riket</i>	<i>76,8</i>



Förortskommuner till större städer (22 kommuner)

Topp-3 inom kommungruppen

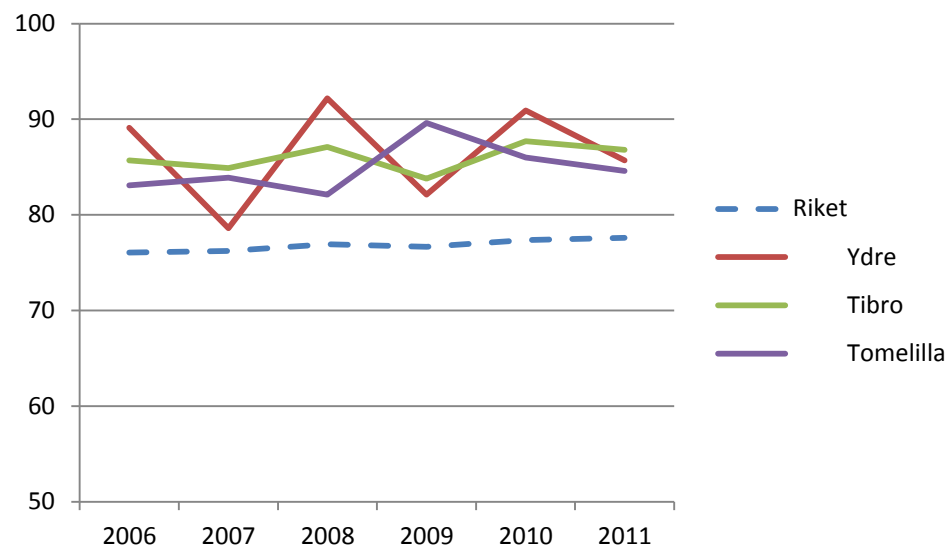
Elever folkbokförda i	Genomsnitt år 2006-2011 procent
Habo	82,2
Kävlinge	82,1
Sjöbo	81,9
<i>Riket</i>	<i>76,8</i>



Pendlingskommuner (51 kommuner)

Topp-3 inom kommungruppen

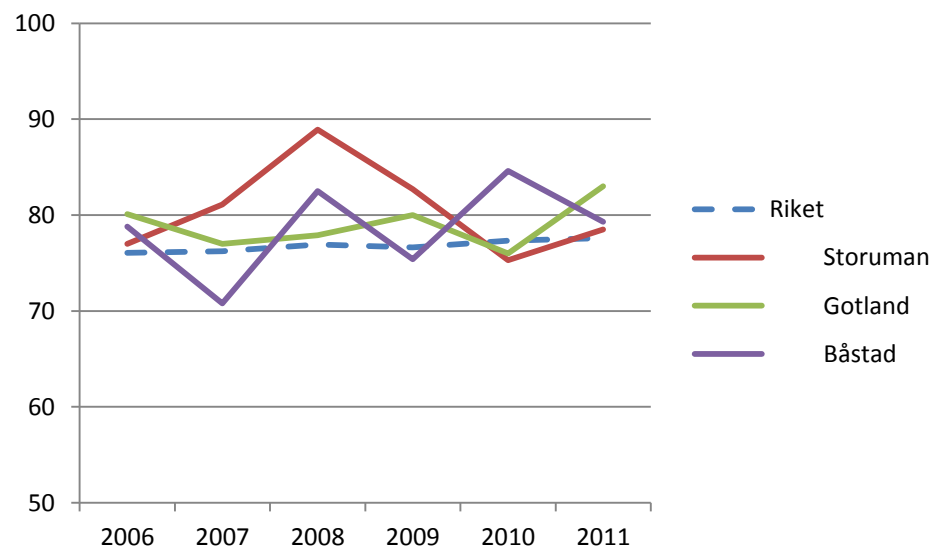
Elever folkbokförda i	Genomsnitt år 2006-2011 procent
Ydre	86,4
Tibro	86,0
Tomelilla	84,9
<i>Riket</i>	<i>76,8</i>



Turism och besöksnäring (20 kommuner)

Topp-3 inom kommungruppen

Elever folkbokförda i	Genomsnitt år 2006-2011 procent
Storuman	80,6
Gotland	79,0
Båstad	78,6
<i>Riket</i>	<i>76,8</i>



Varuproducerande kommuner (54 kommuner)

Topp-3 inom kommungruppen

Elever folkbokförda i	Genomsnitt år 2006-2011 procent
Sävsjö	87,3
Vetlanda	87,1
Tranemo	84,6
<i>Riket</i>	<i>76,8</i>



Glesbygdskommuner (20 kommuner)

Topp-3 inom kommungruppen

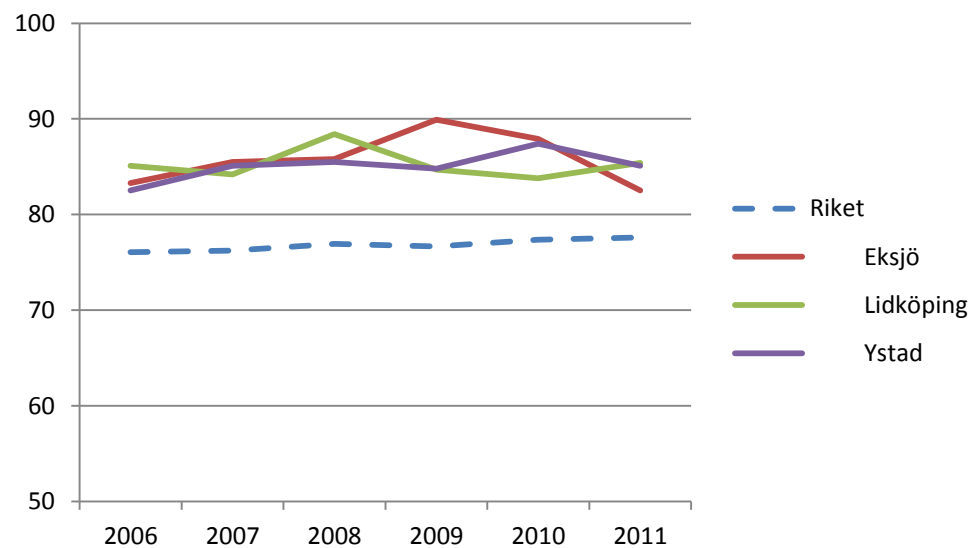
Elever folkbokförda i	Genomsnitt år 2006-2011 procent
Vilhelmina	79,0
Övertorneå	78,9
Strömsund	78,7
<i>Riket</i>	<i>76,8</i>



Kommuner i tätbefolkad region (35 kommuner)

Topp-3 inom kommungruppen

Elever folkbokförda i	Genomsnitt år 2006-2011 procent
Eksjö	85,8
Lidköping	85,3
Ystad	85,1
<i>Riket</i>	<i>76,8</i>



Kommuner i glesbefolkad region (16 kommuner)

Topp-3 inom kommungruppen

Elever folkbokförda i	Genomsnitt år 2006-2011 procent
Piteå	84,3
Sunne	79,8
Eda	78,8
<i>Riket</i>	<i>76,8</i>

