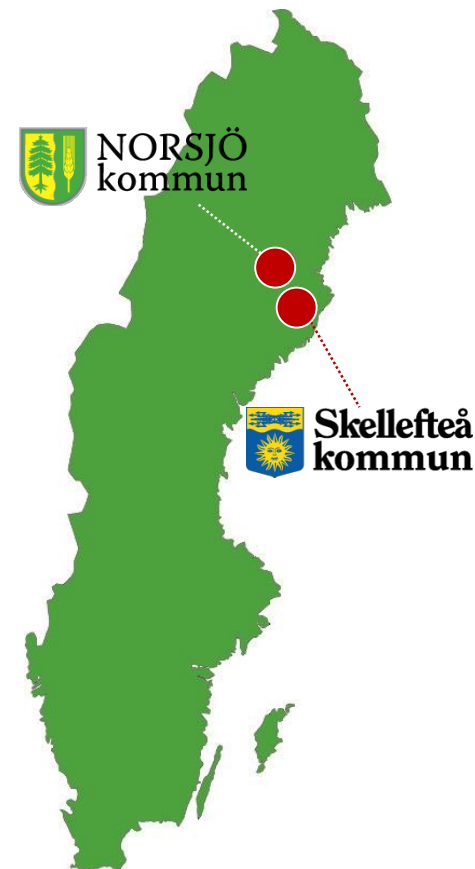


TILLSAMMANS ÄR VI EFFEKTIVA!

**SAMORDNINGSFÖRBUNDET
SKELLEFTEÅ–NORSJÖ SOM ARENA FÖR
SAMVERKAN INOM
FÖRSÖRJNINGSSTÖD**

Kommunfakta

	Skellefteå	Norsjö
Invånare:	72 090	4 200
Yta, kv²:	7 217	1 753
Invånare/km²:	10,0	2,6
Flyg:	Skellefteå flygplats. Reguljär och chartertrafik.	Flygplatser finns i Skellefteå, Lycksele och Umeå.
Järnväg:	Anslutningar från Skellefteå. Direkt godstrafik Skellefteå centrum.	Tågstation finns i Bastuträsk. 30 min från Norsjö tätort.



Arbete och försörjning – korta fakta om Skellefteå och Norsjö!

	Skellefteå	Norsjö	Riket
<u>ARBETE</u>			
Förvärvsintensitet, %	80	83	79
Andel utrikes födda, %	7,1	8,9	16,5
Öppet arbetslösa 16–64 år oktober 2015, %	3,1	4,3	3,3
Arbetssökande 16–64 år i program oktober 2015, %	3,0	2,9	2,9
<u>FÖRSÖRJNING</u>			
Ekonomiskt bistånd: kostnad per inv. 2014, kr.	1 028	391	1 125
Andel av befolkningen med ekonomiskt bistånd, %	4,0	3,1	4,3
Andel av biståndshushåll med långvarigt ek. bist. %	31,9	11,4	36,7
Andel av bist.hushåll med mycket långv. ek. bist. %	23,0	8,2	23,7

Vad är Finsam?

- » En **permanent lagstiftning** om finansiell samordning inom rehabiliteringsområdet
- » En **möjlighet** för Försäkringskassa, Arbetsförmedling, kommun och landsting att samverka inom rehabiliteringsområdet; politiskt, verksamhetsmässigt och finansiellt **genom att bilda samordningsförbund**
- » **Lokal samverkan** där uppgiften är att bedöma hur de gemensamma insatserna gör **bäst nytta för individen, samverkansparterna och samhället**
- » **Samordnade** rehabiliteringsinsatser till **individer i förvärvsaktiv ålder** i syfte att dessa uppnår eller **förbättrar sin förmåga att utföra förvärvsarbete**
- » En möjlighet till gemensamma **förebyggande insatser**

Finsam – en organisation i utveckling!

- » 80 samordningsförbund – 241 (av 290) kommuner medlemmar liksom samtliga landsting, FK och AF
- » Utveckling mot sammanslagning av förbund
- » Samordningsförbunden i framtiden
 - från projekt till långsiktig samverkan
 - från operativa insatser till strukturella insatser
- » Nationella Rådet – forum för stöd till och legitimering av Finsam
- » Föreningen Nationella Nätverket för Samordningsförbund (NNS) – språkrör och utvecklingsforum

Samordningsförbundet Skellefteå– Norsjö

- » Samordningsförbundet Skellefteå bildades i december 2005
- » Nuvarande medlemmar: Skellefteå kommun, Norsjö kommun, Västerbottens läns landsting, FK och AF
- » Årsbudget: 6,1 miljoner kr/år (FK 50 %, VLL 25 % samt Skellefteå och Norsjö kommun 25 %)
- » Självständig juridisk person
- » Styrelse bestående politiker och tjänstemän
- » Ordinarie samverkan prioriteras
- » Långsiktig struktur för samarbete, samverkan och samordning mellan myndigheter och andra aktörer

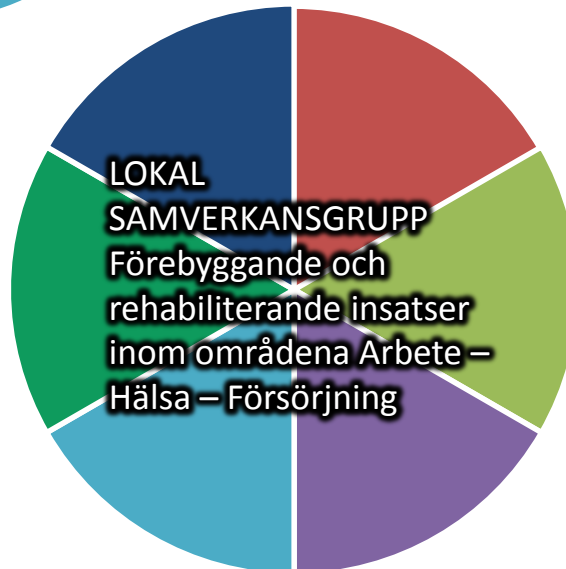
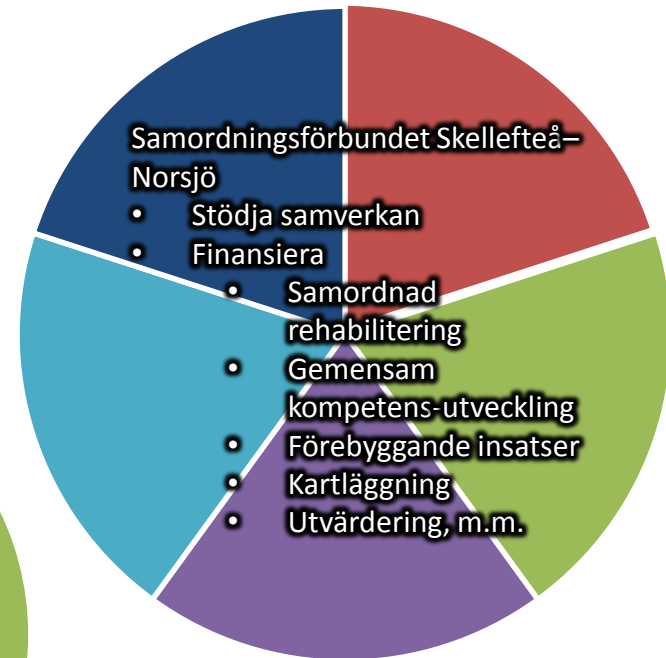
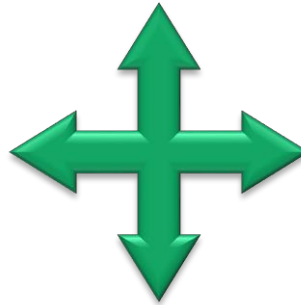
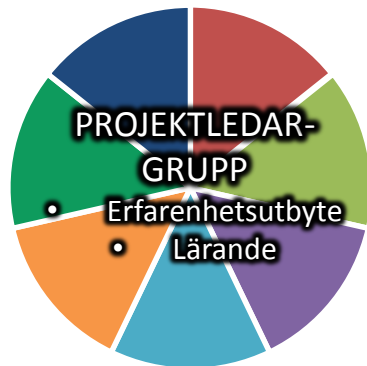
MODELL FÖR MYNDIGHETSSAMVERKAN I SKELLEFTEÅ–NORSJÖ

Arbetsmarknadstorget

Långsiktig plattform för samordnad rehabilitering för unga vuxna 16–29 år med behov av stöd från två eller flera myndigheter

Myndighetsgemensam samverkan för vuxna, MySam

Långsiktig plattform för samordnad rehabilitering till personer 30 år och äldre som är i behov av stöd från två eller fler myndigheter och som har eller riskerar att hamna i behov av långvarigt försörjningsstöd



- AF
- FK
- SKELLEFTEÅ KOMMUN
- NORSJÖ KOMMUN
- LANDSTING
- SAMORDNINGSFÖRBUND
- EXTERNA PROJEKTÄGARE

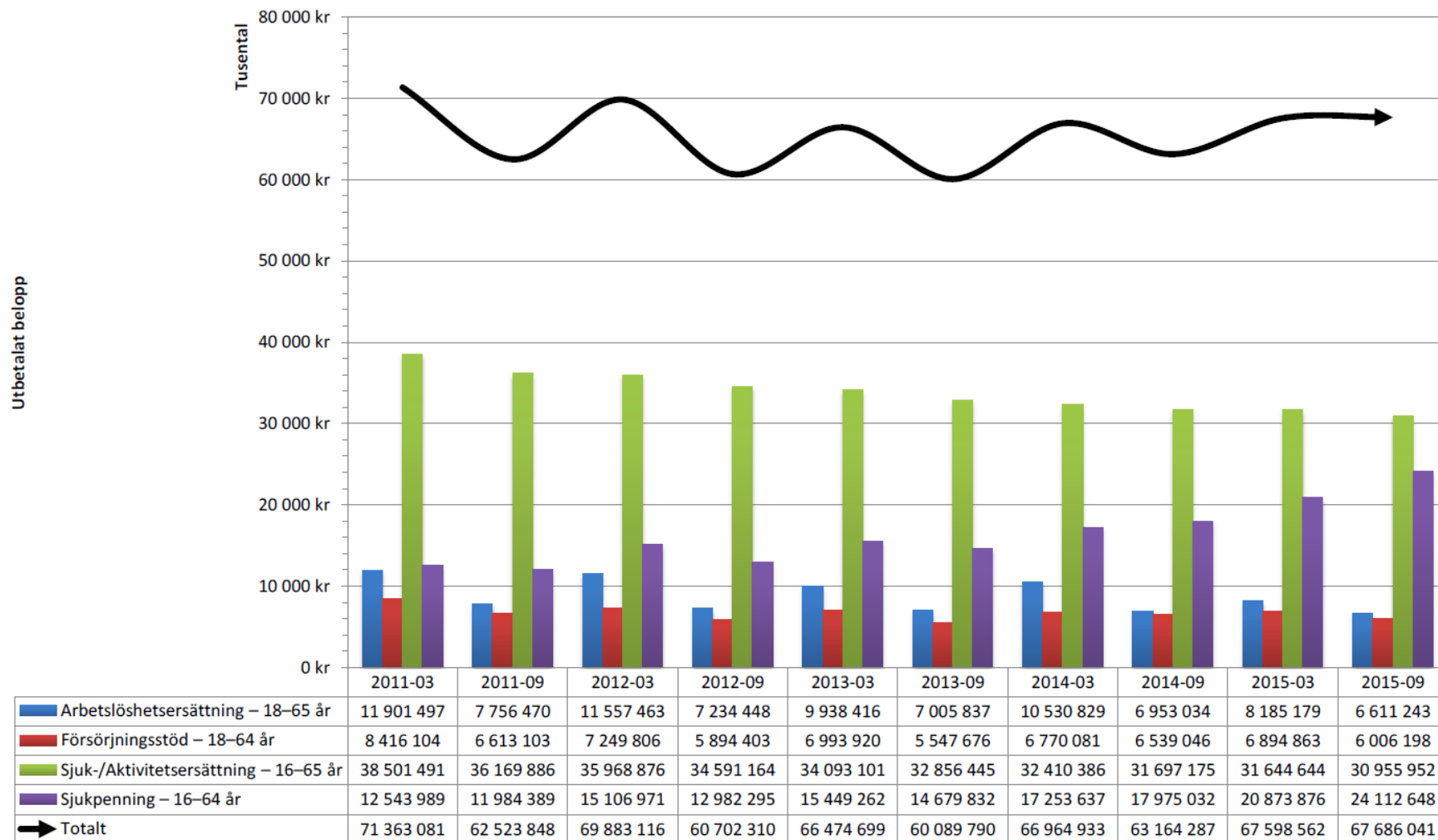
Vad kännetecknar samordningsförbundet!

- » Gemensamma insatser med gemensamma resurser
- » Långsiktig organisation för samverkan
- » Nya sätt att arbeta
- » Lokal prägel – gemensamt geografiskt ansvarsområde
- » Tillgång till myndigheternas samlade kompetens
- » Gemensam målbild
- » En struktur som gör det möjligt att utgå från människors behov = Individen i fokus
- » Helhetssyn
- » Gemensam resultatanalys
- » En struktur att fördela resurser på ett effektivare sätt genom samordning

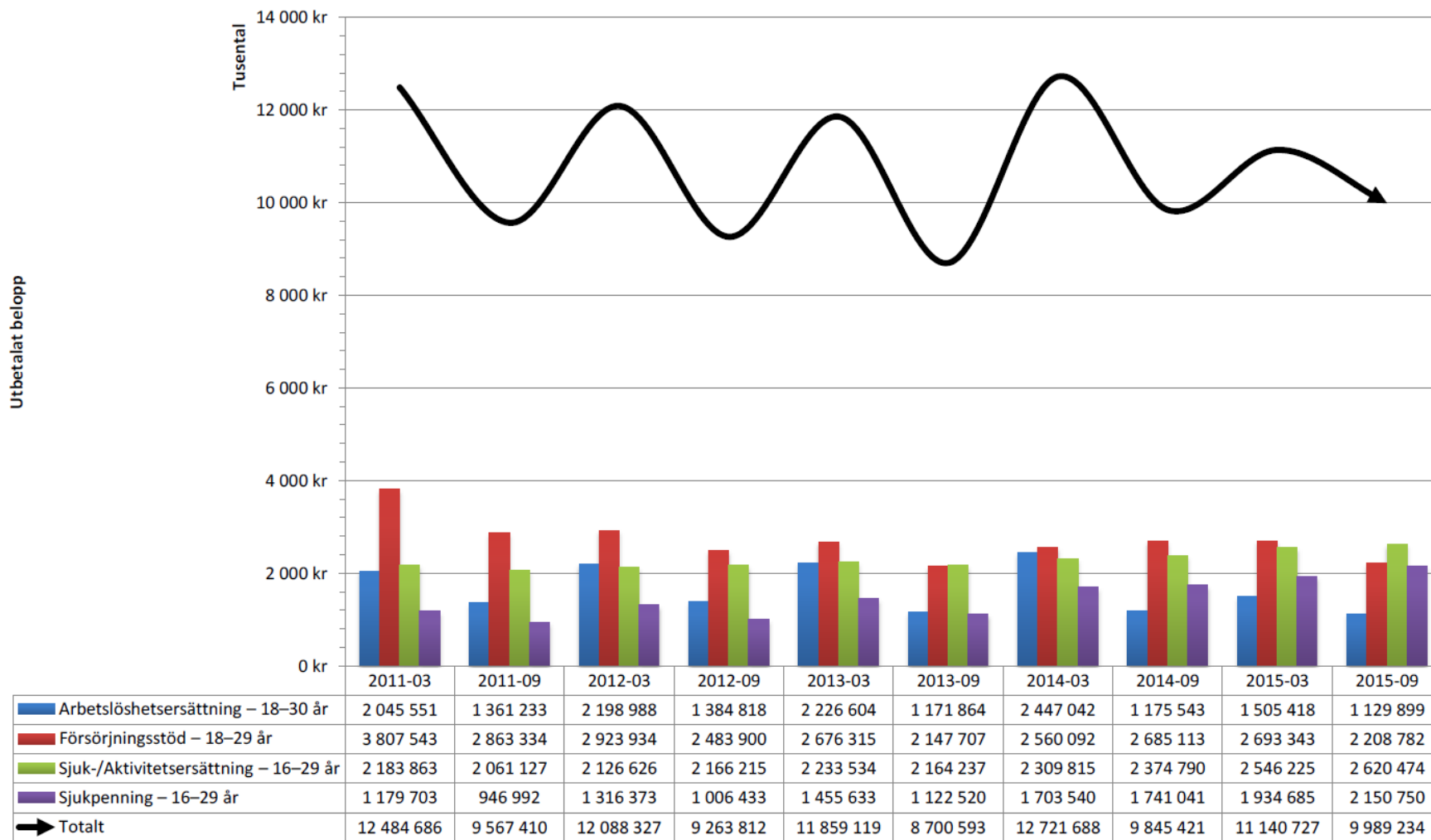
Varför är Samordningsförbundet en viktig arena för samverkan inom försörjningsstöd?

- » Många med försörjningsstöd, i synnerhet långvarigt försörjningsstöd, har **behov av samordnade insatser från flera myndigheter**
- » Förändringar i trygghetssystemen påverkar behovet av försörjningsstöd = **helhetssyn och samverkan nödvändig**
- » Starkt samband mellan arbetslöshet och behovet av försörjningsstöd = **arbetslinjen viktig**
- » Samordningsförbundet kan **möta behov** som huvudmännen var för sig inte möter
- » **Tvärprofessionella aktiviteter och samlokalisering** ökar effektiviteten i arbetet och innebär kompetensutveckling
- » **Formaliserad och strukturerad samverkan** mellan socialtjänst, AF, FK och hälso- och sjukvård förekommer i relativt liten utsträckning
- » Samordningsförbundet kan **möjliggöra långsiktiga insatser**

Utbetalt belopp/månad och ersättningsform i Skellefteå Samtliga



Utbetalt belopp/månad och ersättningsform i Skellefteå Samtliga, 18–30 år



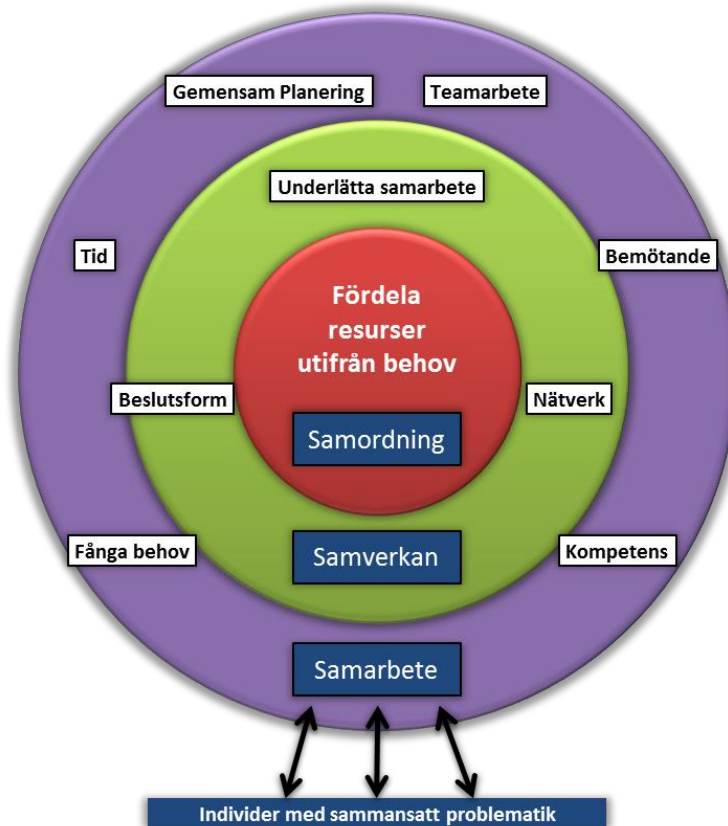
Lokala behov i Skellefteå och Norsjö

- » Minska antalet unga under 30 år i behov av långvarigt försörjningsstöd
- » Minska antalet vuxna med behov av långvarigt och mycket långvarigt försörjningsstöd
- » Minska antalet som får försörjningsstöd på grund av arbetslöshet
- » Möjliggöra samarbete mellan handläggare vid berörda myndigheter - framförallt att hitta gemensam tid! OBS! Sekretess nämns inte som problem!
- » Skapa fler platser för sysselsättning, praktik, kompetenshöjande verksamhet – speciellt för vuxna
- » Synkronisera insatserna för den grupp som behöver vända sig till flera instanser för sin försörjning, t.ex. nollplacerade, långtidsarbetslösa
- » Skapa tid för att utforma ett individuellt anpassat stöd = utredning, samtal, motivation, **samverkan med andra**, planering och uppföljning

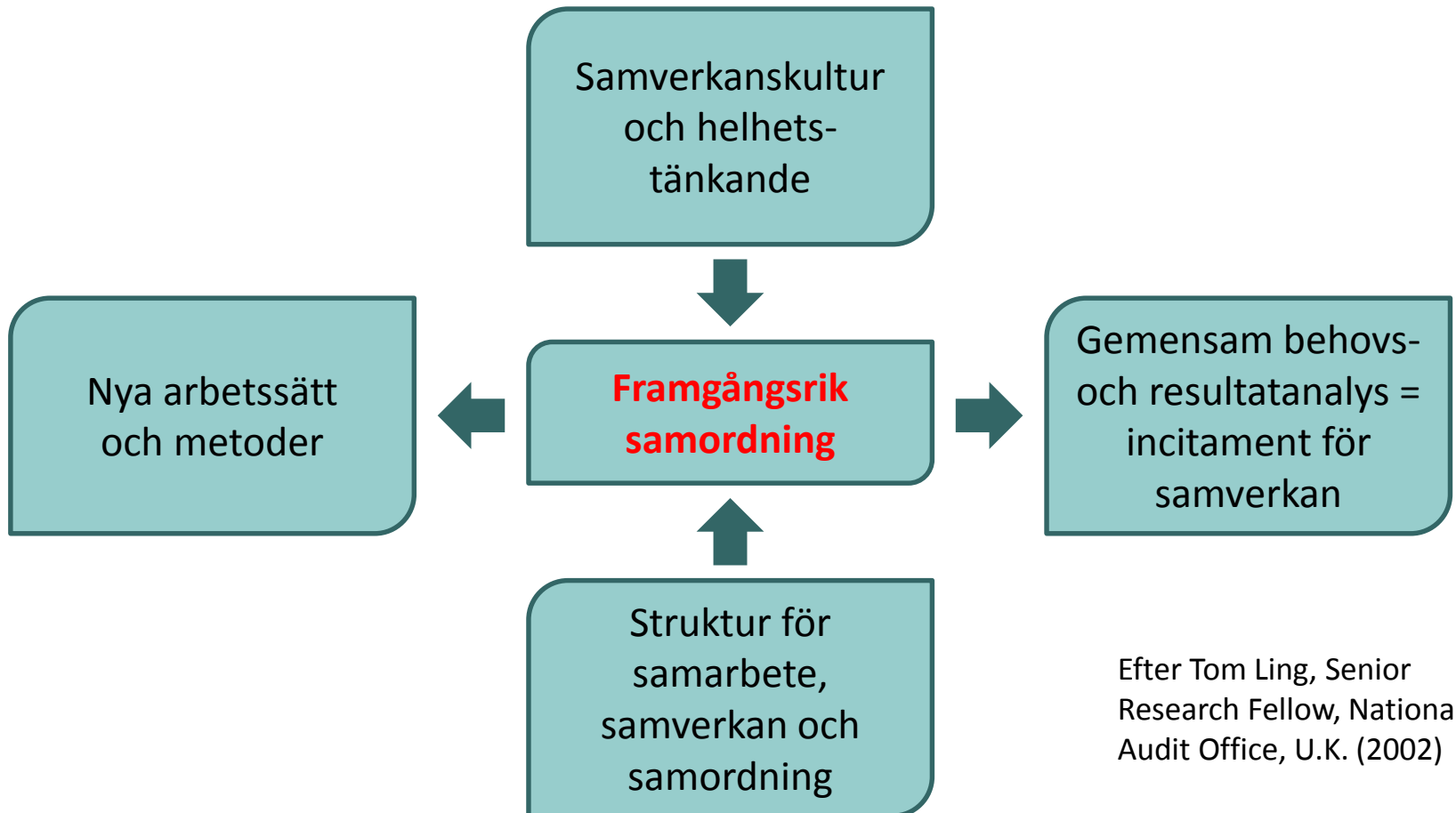
Myndighetsgemensam samverkan, MySam

- » Insatsen initierad av Lokala samverkansgruppen.
 - » Verksamheten inleddes med en gemensam kartläggning av långvarigt ekonomisk bistånd i Norsjö och Skellefteå.
 - » Kartläggningen finansierades av samordningsförbundet.
 - » Samordningsförbundet finansierar koordinator, lokaler och övriga kostnader.
 - » Berörda myndigheter finansierar sina handläggares medverkan.
 - » Lokala samverkansgruppen är styrgrupp för verksamheten.
- » **Målgrupp**
 - personer 30 år och äldre
 - » **Målsättning**
 - erbjuda samordnat stöd och insatser som ökar möjligheten till egen försörjning
 - » **Verksamhet**
 - remiss/intresseanmälan från berörd myndighet i samråd med individen medgivande bifogas remissen
 - koordinator samordnar och sammankallar berörda myndigheter för gemensam kartläggning
 - gemensam handlingsplan upprättas med insatser, ansvarsfördelning, tidplan, m.m.

Målet är välfärd för alla!



Vad krävs för framgångsrik samordning?



Efter Tom Ling, Senior Research Fellow, National Audit Office, U.K. (2002)

Tack!

Kontakta oss

Namn	Telefonnummer	e-post
Stellan Berglund	070-589 06 53	Stellan.Berglund@skelleftea.se
Maria Lindgren-Tuoma	070-236 58 55	maria.lindgren-tuoma@skelleftea.se
Eva Hedlund	070-604 58 16	eva.hedlund@skelleftea.se