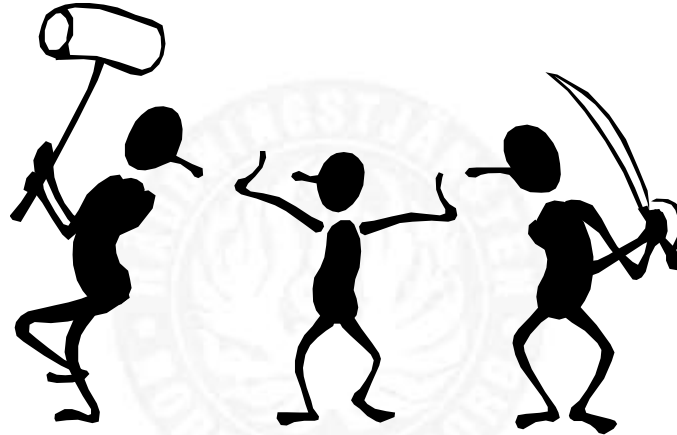


Går det att samordna larmen i alla kommuner inom ett kommunalförbund?

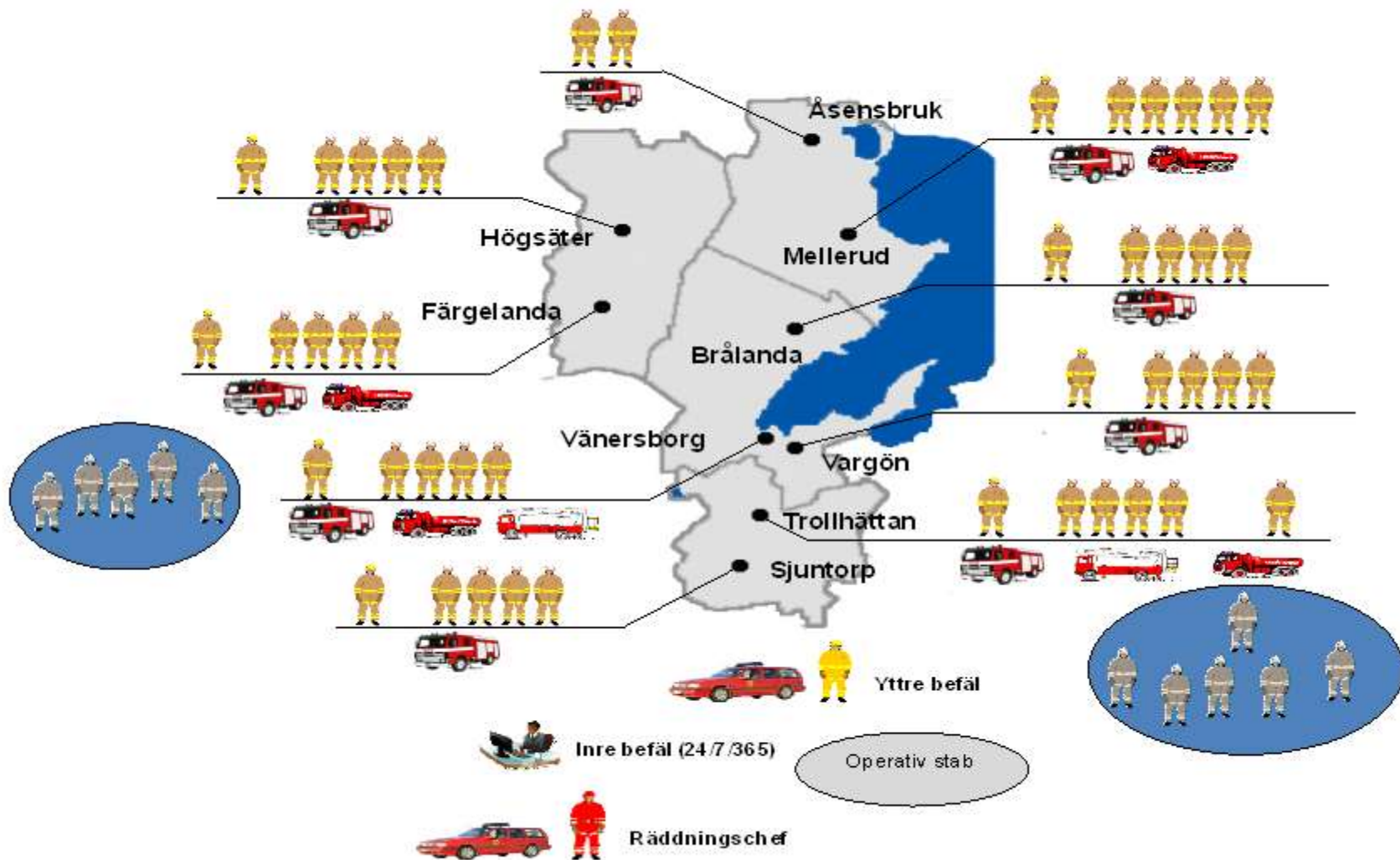


Förbundschef Per Anderson
Enhetschef LC Hans Därnemyr

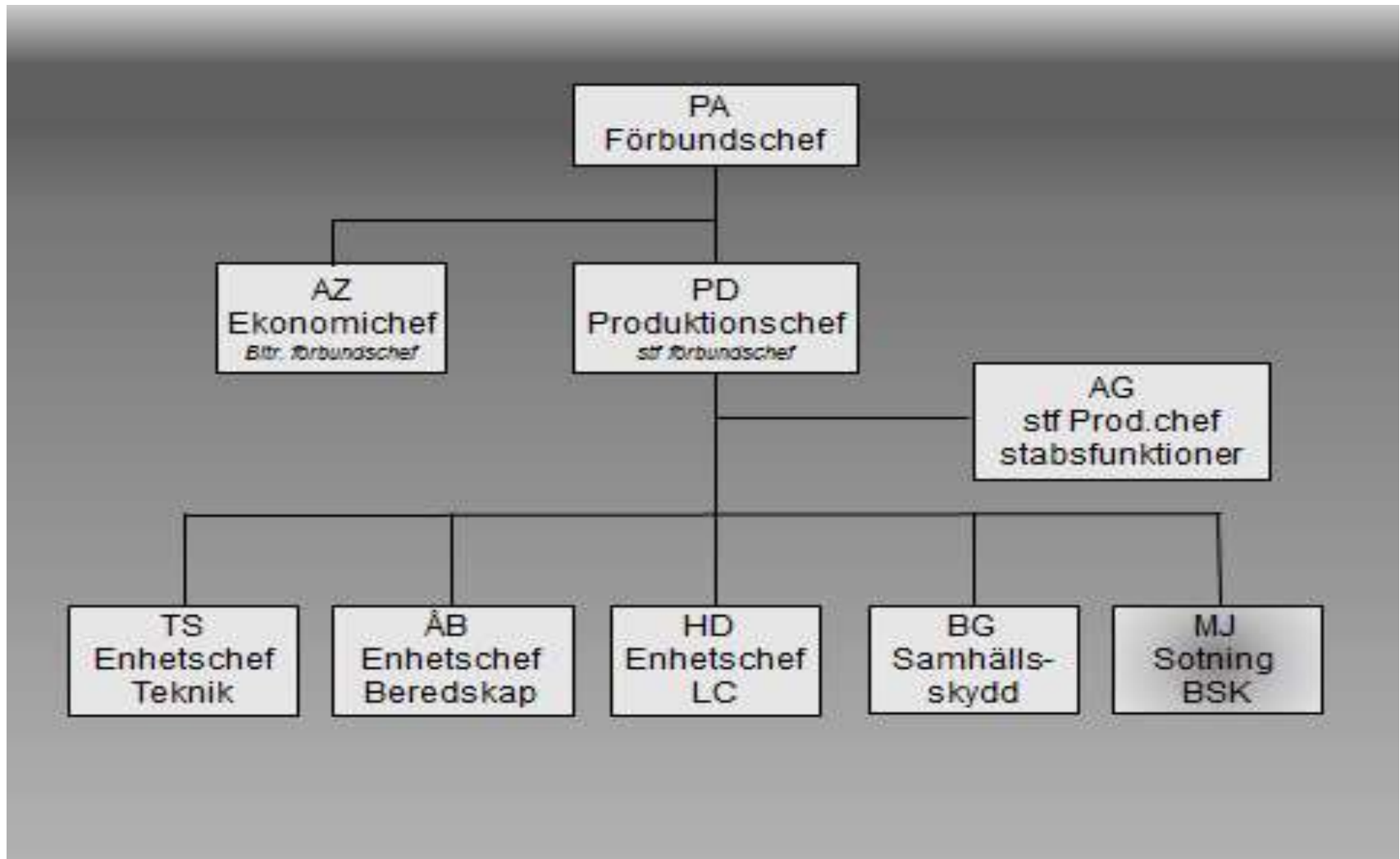


Norra Älvsborgs
Räddningstjänstförbund

Operativ insatsorganisation i NÄRF



Organisation 2014-10-01



Historik

Våren 2007 föds tanken om en egen LC.

- Bristfällig arbetsmiljö för operativa ledningen
- Missnöje med kvaliteten från SOS
- Otidsenliga lokaler och teknik
- Kraschat projekt "Gemensam Larmcentral" inom Fyrbodal



Historik

2007

- Kontakt tas med SRV, vilka möjligheter finns?
- Presentation för politiken → positiv
- Klartecken från SRV och politiken → Projekt ”Beslut och ledningsstöd”



Historik

2007 - 2010

- Projekt "Beslut och ledningsstöd genomförs"
- Under processen föds tankar och ideer:
 - Spinnoff effekter, inte bara "Tut och sprut"
 - **Kommunala larm?**
 - **Trygghet för ensamarbetare inom kommunerna?**
 - **Stödfunktion vid kris och samhällsstörningar?**



Historik

2011

- Presentation av möjligheterna i LC för
 - Kommunala beslutsfattare
 - Politiken
 - Säkerhetssamordnare
 - Kommunala bolag
 - **Argument**
 - **Bemanning 7 – 24 – 365**
 - **Lägre kostnader!**
 - **I vissa fall, larmet direkt till åtgöraren!**
 - **Kommunen har varit delaktig i investeringen (Inte bara för Räddning)!**
 - **Pengarna stannar in house!**
 - **Spinn off effekter vid upphandling, samordning mm.**



Historik

2011

- Reaktionen på presentationen
 - Politiken
 - **Variérande entusiasm, dock företrädesvis positivt**
 - Övrigas reaktioner
 - **Tekniskt problematiskt!**
 - **Kan inte göras bättre/billigare än idag!**
 - **Det går inte!?**
 - **Kompetens saknas!**
 - **Vi kan inte ha samma lösning som andra kommuner!**
 - **Ni/vi får inte pga. div. lagstiftning!**
 - **Mm.**



Historik

2012

- Vad göra?
 - Hur kan vi gå vidare?
 - LC bemannad med Inre befäl (7/24/365)
- Öckerö och MSB, Sambruk, något för NÄRF ??



Bakgrund och syfte

- Avstamp i erfarenheterna från Öckerö
- Grundläggande politisk förankring
- Behov av kartläggning och analys av möjligheter till ökad samordning av larm- och incidenthantering i ett större förbund
- Behov av helhetsbild och enhetlig kartläggning
- Identifiera potentiella förbättringsområden



Inledning av processen

- E&Y och MSB presenterar "Öckeröstudien" för kommunerna (sök.sam), 30 aug 2012
- Presentation och diskussion i NÄRF's direktionsbeslut 25 sept 2012
 - direktionsbeslut att genomföra "sambbruksanalys"
- Info på NÄRF's "Ägarmöte" 30 okt 2012
- Möte med kommunchefer 24 jan 2013
 - presentation av förslag till projektbeskrivning
 - bildande av styrgrupp och projektgrupp



Styrgrupp

- Projektansvarig Ernst & Young, Hans Gavin
- Förbundschef NÄRF, Per Anderson
- Kommunchefer, VBG, THN, MD och FDA
- Chef för enheten för utveckling av räddningstjänst och krishantering, MSB, Håkan Axelsson
- Samordnare Ernst & Young, Cecilia Svensson



Projektgrupp

- Projektledare, Ernst & Young, Cecilia Svensson
- Projektmedarbetare x 2, Ernst & Young
- Björn Sund, MSB
- Kenneth Ericson, MSB
- Hans Därnemyr, NÄRF
- Säkerhetssamordnare VBG, THN, MD och FDA



Projektets genomförande

- Januari – augusti 2013
- Omfattning: NÄRF, Trollhättan, Vänersborg, Mellerud och Färgelanda, Kunskapsförbundet Väst, Trollhättan Energi AB, Trollhättan Tomt AB, AB Eidar Bostadsbolag, AB Melleruds Bostäder, Valbohem AB.
- Inventering och analys av larm och incidenthantering
- Utvärdering av 7 förbättringsförslag utifrån fastlagda kriterier



Kriterier – vad vill vi uppnå

- Ökad trygghet/säkerhet för medborgare
- Säkerställa rätt kvalité
- Säkerställa rätt kompetens
- Mer effektivt utnyttjande av befintliga resurser
- Grad av lätthet att praktiskt implementera (inte bara ekonomiskt)



Förbättringsförslagen

1. Införande av Larmsamordningsgrupp
2. Samordning av upphandling och inköp av teknik och tjänster
3. Bättre och mer effektivt utnyttjande av resurser vid räddningsinsatser
4. Införande av gemensam beredskap för Miljö- och hälsa
5. Samordning av larm och delning av teknikstöd
6. Samordning av jour- och beredskapsverksamhet
7. Införande av Tjänsteman i beredskap (TiB) och stöd till TiB



Processens gång - avslut

- Redovisning av uppdraget och analysen
 - representanter för kommuner och bolag 15 aug 2013
 - Direktionen 24 sept 2013
 - Styrgruppen 4 okt 2013
 - Ägarmöte 7 okt 2013
- Uppdrag från ägarna
 - Bilda Larmsamordningsgrupper lokalt/centralt
 - Arbeta vidare utifrån resultatet av analysen / Förbättringsförslag



Larmsamordningsgrupp

Ett tydligt uppdrag från ägarna, en förutsättning för arbetet med larmsamordning.

Ger larmsamordningsgruppen:

- **Klara riktlinjer och mål**
- **Acceptans för uppdraget hos deltagarna**
- **Acceptans för uppdraget ute i verksamheterna**
- **Kan stimulera till tänkande utanför den "egna bubblan"**



Förbättringsförslag

utfall hösten 2014

	Larmsamordnings grupp:	Samordning upphandling/ Inköp:	Utnyttjande av resurser	Gemensam jour miljö/hälsa	Samordning av larm/ teknikstöd	Samordning/ koordinering av jourer	Införande av TIB TIB stöd
Färgelanda	Består av säk.sam. Denna har slutat	Ej	Ej	Ej inom NÄRF-området	Inga redovisade planer. Har haft medverkande vid studieresa trygghetslarm, från Säk.sam.	Ej.	Ja, larmas av LC-NÄRF och utgörs av RCB-NÄRF
Mellerud	Finns, fungerar och Driver egna projekt	Ej	Ej	Ej inom NÄRF-området	Har anslutit ett 10-talet objekt till LC-NÄRF. Vissa med vidareförmedling av inbrott.	Ej	Finns
Trollhättan	Anser inte att behovet finns. Sker inom bef. org.	Ej	Ej	Ej inom NÄRF-området	Sammanställning över samtliga larm har inkommit. Har haft medverkande vid studieresa trygghetslarm, från soc.	Ej	Finns
Vänersborg	Finns, består av säk.sam. och fastighetsansvarig	Ej	Ej	Ej inom NÄRF-området	Har anslutit ett 40-talet objekt till LC-NÄRF. Tittar på vidareförmedling av inbrott.	Ej	Ja, larmas av LC-NÄRF
Närf	Gemensam larmsamordningsgrupp skapad						



Viktiga steg i processen

- Politisk förankring
- Förankring hos ledningen och uttalad vilja/mål
- Tydlig organisation och ansvarsfördelning
- Verksamhetsanalys för att skapa kunskap och samsyn kring nuläge
- Förändringsprocess som kräver tid och engagemang
- Uppföljning, kontinuitet



Frågor ?

