



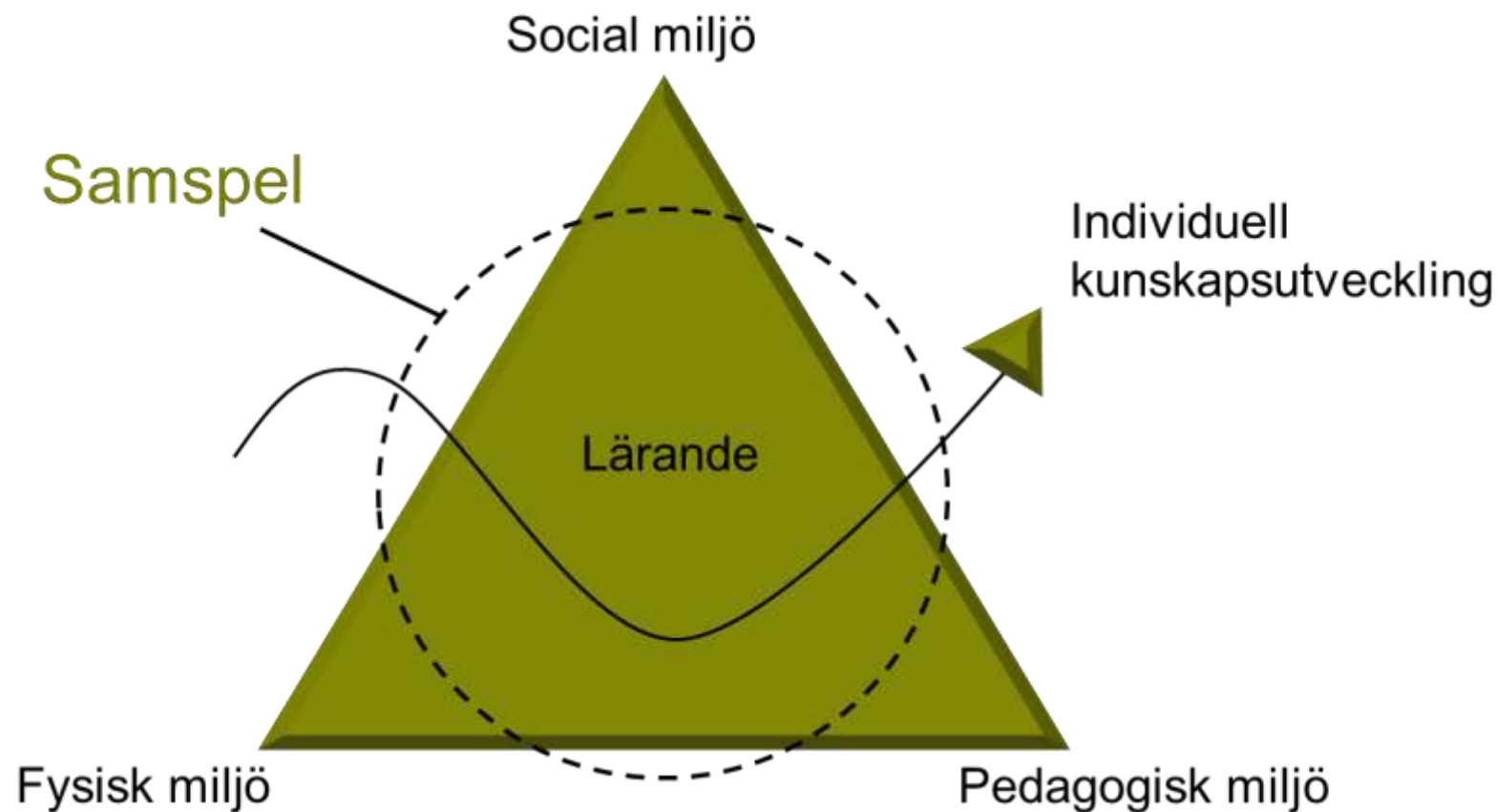
# En skola Tillgänglig för alla!



Värderingsverktyg för tillgänglig utbildning  
Förskola och skola



# Tillgänglighet handlar om mötet mellan elev och lärmiljö





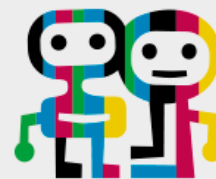
# Värderingsverktyg för tillgänglig utbildning

## Förskola och skola

Handledning



Webbaserat



**Värderingsverktyget från SPSM**  
– en del av Tillgänglighetspaketet

[www.spsm.se/tillganglighet](http://www.spsm.se/tillganglighet)



Värderingsverktyget från SPSM  
– en del av Tillgänglighetspaketet

1 2 3 4 5 6 7 8 9 10 11 12 13 14 15 16 17 18 19 20 21 22 23 24 RESULTAT

## 12 Pedagogiska strategier och stödstrukturer

PEDAGOGISK MILJÖ

- Verksamheten är anpassad för alla elever så att de kan nå de uppsatta målen utifrån sina förutsättningar. Stödstrukturer och strategier arbetas fram efter elevens behov. Den genomförda undervisningen ger den effekt som planerats för alla elever. Verksamheten gör anpassningar på organisations-, grupp- och individnivå.
- Verksamheten har kommit längre än mellanivån, men ännu inte uppnått högstanivån.
- Verksamheten är utformad så att den passar de flesta elever. Syftet, strukturen och elevens mål med lektionen är tydliggjorda för de flesta elever. För de flesta elever ger den genomförda undervisningen en planerad effekt. Verksamheten gör försök till anpassningar på organisations-, grupp- och individnivå.
- Verksamheten har kommit längre än lägstavnivån, men ännu inte uppnått mellanivån.
- Verksamheten erbjuder inte olika anpassningar i undervisningen. Elever får inte förutsättningar att utvecklas så långt som möjligt. Den genomförda undervisningen ger inte den effekt som planerats. Anpassningar är enbart utformade på en eller möjligtvis två nivåer inom verksamheten.

Kommentar:

← Föregående

Nästa >

### Tänk på att

- Stödstrukturer ska underlätta förståelse och samband.
- Fördela resurser efter barnens och elevernas behov.
- Planera aktiviteter så att alla kan vara med i det gemensamma lärandet.
- Erbjud en mängdvid av material och aktiviteter som ger goda förutsättningar till delaktighet.
- Komunicera så att alla får förutsättningar att förstå vad som menas och möjlighet att bli förstådda.
- Alla barn och elever får tillgång till information och material samtidigt som sina kamrater. För att det ska fungera krävs att pedagoger i god tid planerar för detta.
- Ansvarig pedagog eller mentor har regelbunden uppföljning med eleven om hur undervisningen fungerar, och vid behov ifall det är något som behöver förändras.
- Ge tydliga ramar och struktur i undervisningen.
- Formativ bedömning och förhållningsatt ger goda förutsättningar att lösa eleven mot målen.



# Systematisera utvecklingsarbetet

## Handlingsplan:

- Analys och åtgärder?
- Vem gör vad?
- Hur?
- När?
- Uppföljning?
- Utvärdering och analys

Värderingsverktyget från SPSM  
— en del av Tillgänglighetspasset

1 2 3 4 5 6 7 8 9 10 11 12 13 14 15 16 17 18 19 20 21 22 23 24 RESULTAT

### Resultat

Skicka in ditt resultat och jämför med sverigemedel!  
Har du ett konto behöver du [Logga in](#) för att skicka in ditt resultat. Har du inget konto behöver du [Registrera](#) ett.

3 Mitt svar: 85% 100

Sverigeresultat visas ej. Tillräckligt många skolor har ännu inte gjort värderingen.

**Förutsättningar för lärande** Skriv ut Skepp handlingsplan

**1 Rätten till lärande**  
●●●●○ Mitt svar Ta med i handlingsplan

**2 Språk och kommunikation**  
●●○○○ Mitt svar Ta med i handlingsplan

**3 Alternativ och kompletterande kommunikation (AKK)**  
●●●●○ Mitt svar Ta med i handlingsplan

### Social miljö

**8 Delaktighet**  
●●●○○ Mitt svar Ta med i handlingsplan

**9 Jämställdhet**  
●●●○○ Mitt svar Ta med i handlingsplan

**10 Mångfald**  
●●○○○ Mitt svar Ta med i handlingsplan

### Pedagogisk miljö

**12 Pedagogiska strategier och stödstrukturer**  
●●●○○ Mitt svar Ta med i handlingsplan

**13 Arbetslag**  
●●○○○ Mitt svar Ta med i handlingsplan

**14 Elevhälsa**  
●●○○○ Mitt svar Ta med i handlingsplan

### Fysisk miljö

**20 Rum för lärande**  
●●●○○ Mitt svar Ta med i handlingsplan

**21 Auditiv miljö**  
●●●○○ Mitt svar Ta med i handlingsplan

**22 Visuellt miljö**  
●●○○○ Mitt svar Ta med i handlingsplan



# Lär materialet DATE

- Kreativt och lustfyllt
- Används i alla ämnen
- År 4-9
- Bygger på erfarenhet och forskning
- Likabehandling
- Mänskliga rättigheter



<http://www.handikappförbunden.se/Projektsida/DATeS-startsida/larmaterialet-DATE/>