

# Demografins regionala utmaningar

## Bilaga 7 till Långtidsutredningen 2015

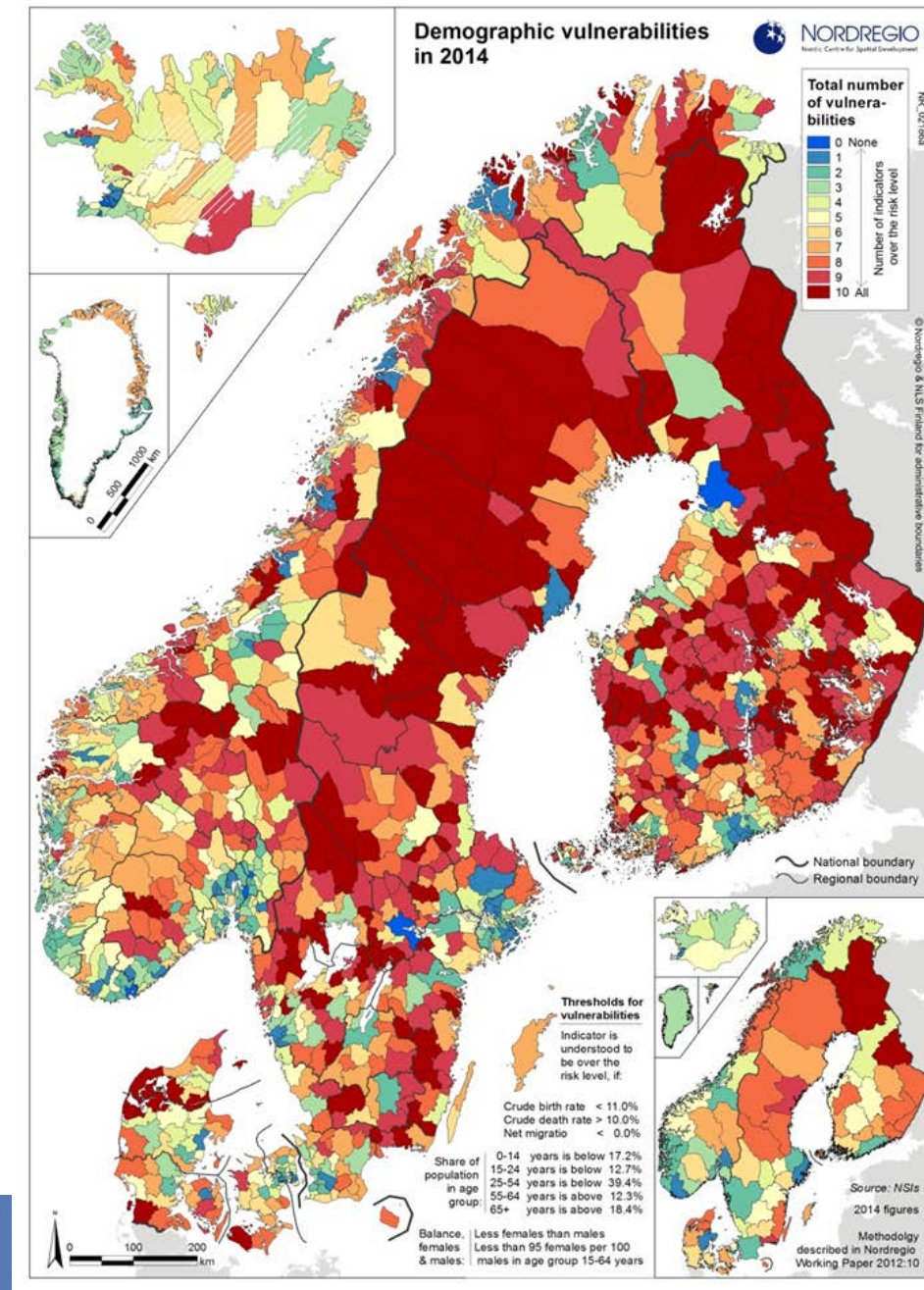
Sverker Lindblad, Näringsdepartementet – projektledning och slutsatser  
Wolfgang Pichler, Tillväxtanalys – regional utveckling till 2040  
Ulf Tynelius, Tillväxtanalys – kommunernas ekonomi och verksamhet  
Torbjörn Danell, Tillväxtanalys – arbetskraft- och kompetensförsörjning  
Christer Anderstig, WSP Analys – prognoser och beräkningar

### Hållbar regional utveckling 24 maj 2016

Sverker Lindblad

Näringsdepartementet

# Kommunernas demografiska sårbarhet 2014



# Befolkningsförändring 2014-2040

**I åldersgruppen 16-74 år kommer 63 procent av ökningen från länder med låg eller medel HDI**

Födelseland	totalt	16-74 år
Sverige	819 950	154 521
Norden exkl. Sverige	-29 953	-50 503
EU exkl. Norden	138 141	117 493
Europa exkl. EU och Norden	22 761	-4 616
Länder med låg HDI exkl. Europa	165 272	161 490
Länder med medel HDI exkl. Europa	227 757	198 721
Länder med hög HDI exkl. Europa	2 570	-2 079
Totalt	1 346 498	575 027

*Källa: SCB – Befolkningsframskrivning 2014, egna beräkningar*

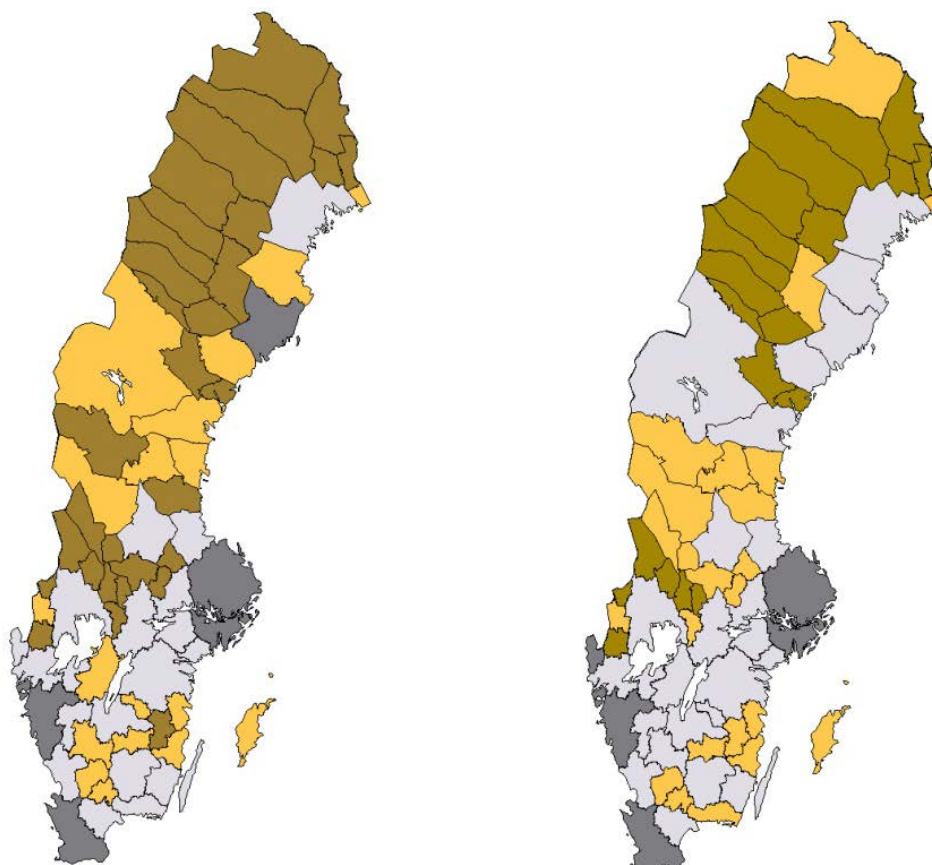
## Nyckeltal för LU:s basscenario

**Antalet arbetade timmar för åldersgruppen över 65 år ökar och år 2040 förväntas pensionsåldern vara 68 år.**

	LU 2014-40
Privat konsumtion	2.3
Offentlig konsumtion	0.6
Investeringar	3.1
Export	4.4
Import	4.4
BNP	2.1
Sysselsatta (antal arbetade timmar)	0.4
Produktivitet i näringslivet	2.2

*Källa: Långtidsutredningen*

# Årlig befolkningsförändring, FA-regioner



Procent 1990-2013

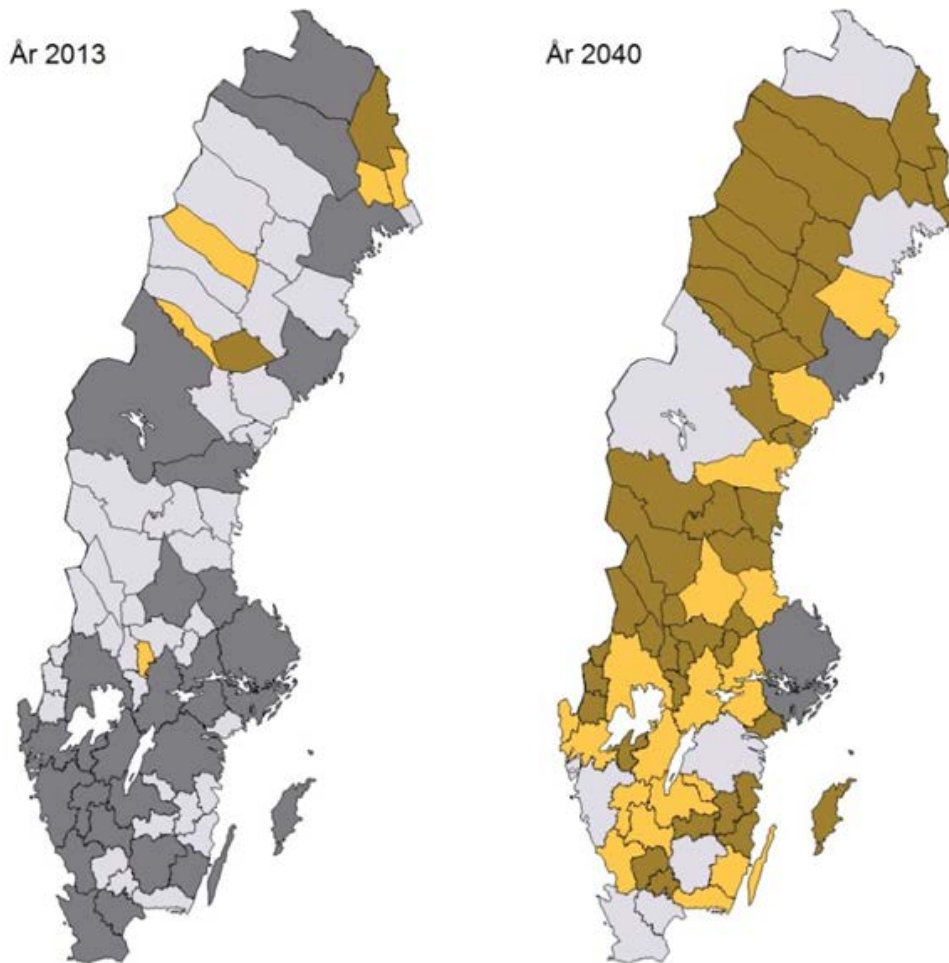
■	0,5 till 1,17	(4)
■	0 till 0,5	(19)
■	-0,5 till 0	(18)
■	-1,67 till -0,5	(31)

Procent 2013-40


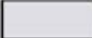

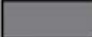
■	0,5 till 0,96	(4)
■	0 till 0,5	(25)
■	-0,5 till 0	(23)
■	-1,43 till -0,5	(20)



# Försörjningskvot (total bef / bef 20-64år), FA-regioner

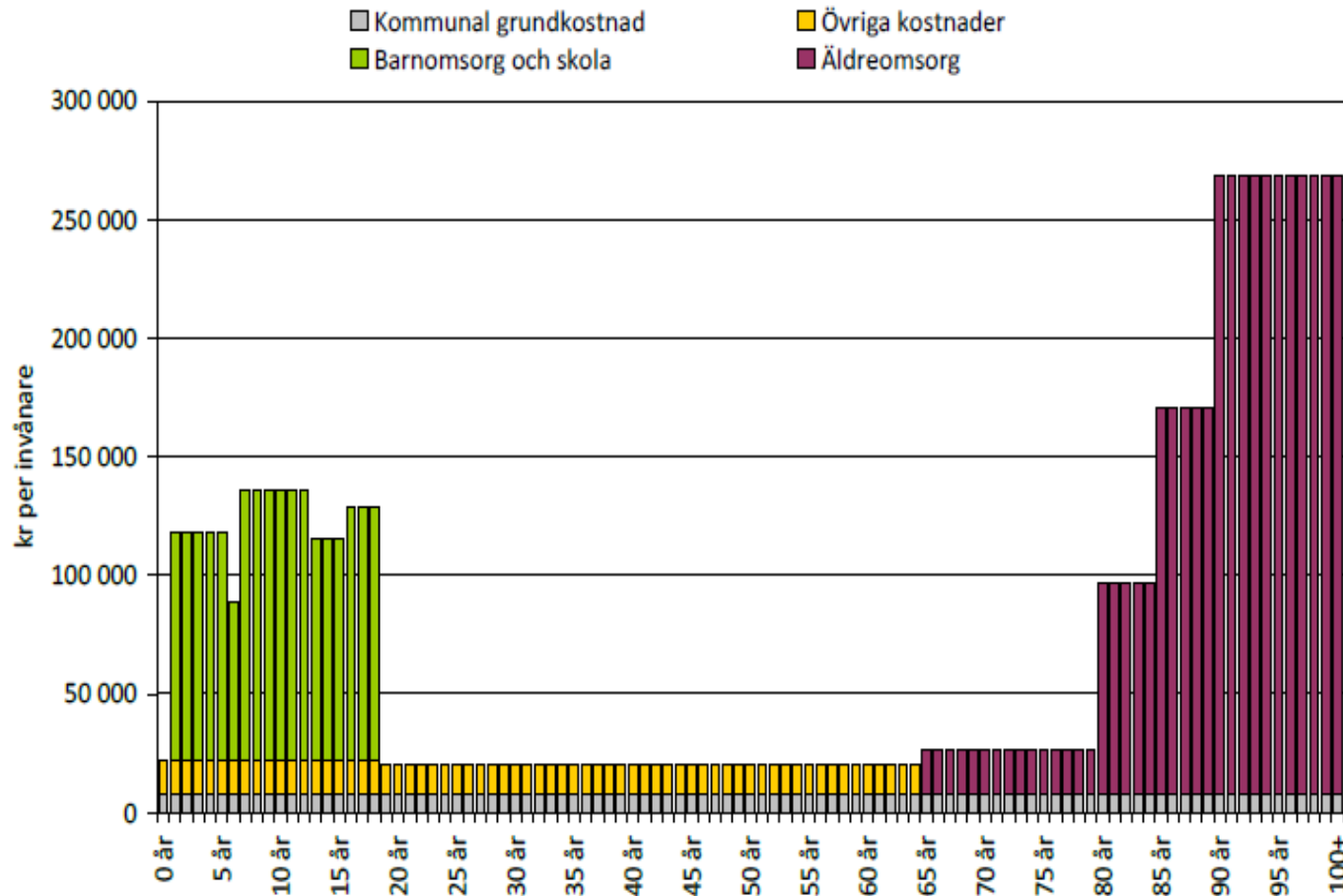


Antalet äldre förväntas minska i **vissa** avlägset belägna FA-regioner!!!

Kvot					
	2 >	(43)		1,8 - <1,9	(8)
	1,9 - <2	(19)		<1,8	(2)

# Kommunernas ekonomi och verksamhet

# Demografi och kommunala kostnader



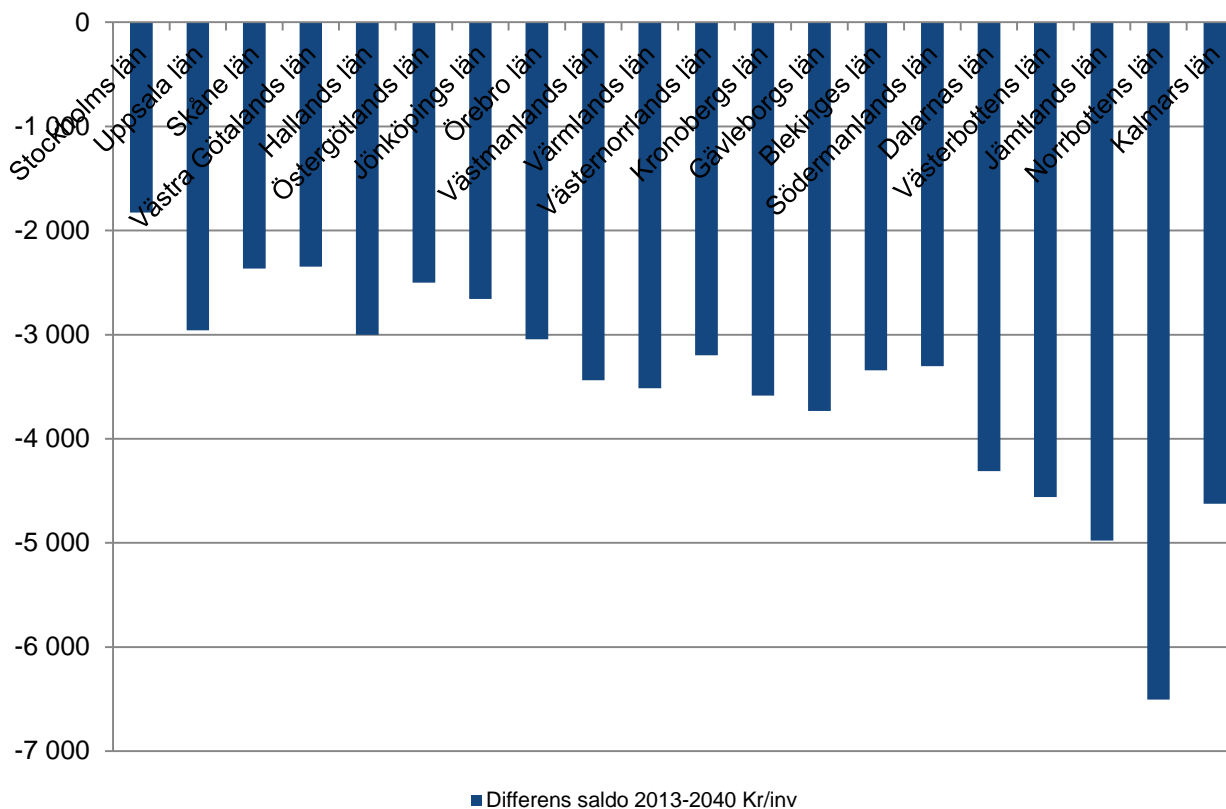


# Framskrivning utifrån tre komponenter

- **Kommunala nettokostnader**
- **Skatteintäkter**
- **Generella statsbidrag och utjämning**

# Förändring av ekonomiskt resultat för län 2013-2040, fasta priser

Differens saldo 2013-2040 Kr/inv



# Kommunernas ekonomi år 2040

- **Enbart demografin leder till behov av höjd kommunalskatt med 1 kr i storstadskommuner och 6 kr i avlägsna landsbygdskommuner**
- **Ökade kostnader enligt historisk trend innebär behov av höjning med 8 kr i storstadskommuner och 18 kr i avlägsna landsbygdskommuner**

# Kommunernas ekonomi och verksamhet – åtgärder och förslag

- Effektivisering av kommunal verksamhet – **historiskt svårt, men innovativa lösningar möjliga**
- Ökade intäkter – **högre skatteuttag, kommunal skatteutjämning, avgifter**
- Kommunsamarbeten eller asymmetriska lösningar – **politiskt känsligt, ansvar och mandat**
- Större kommuner – **kritisk storlek, gleshet ett problem, statlig strategi**
- Lokal anpassning och social innovation – **offentliga, privata, civila aktörer, behov av stöd**

# Behöver vi en kommunreform? (1)

- Vid 1974 års kommunreform ansågs 8 000 inv vara kritisk gräns för att bedriva effektiv verksamhet
- Cirka 10 000 inv behövs för att bedriva effektiv grundskoleverksamhet
- Kommunreformsutredningar i Danmark, Norge och Finland pekar på minst 20 000 inv som önskvärt för effektiv verksamhet
- År 2040 beräknas vi ha 56 kommuner < 8 000 inv (19 %) och 164 kommuner < 20 000 inv (56 %)

# Behöver vi en kommunreform? (2)

- De funktionella gränsöverskridande kommunkopplingarna ökar
- ”Governance” är viktigt, men det finns inget tydligt samband mellan kommunstorlek och svag ekonomi
- Men, gleshet och långa avstånd till större städer spelar roll för kommunalekonomin
- De kommuner som har störst behov av starkare ekonomi är de som vinner minst på sammanslagning
- Kommunsammanslagningar kräver statlig strategi: lagstiftning, ekonomiska stimulanser



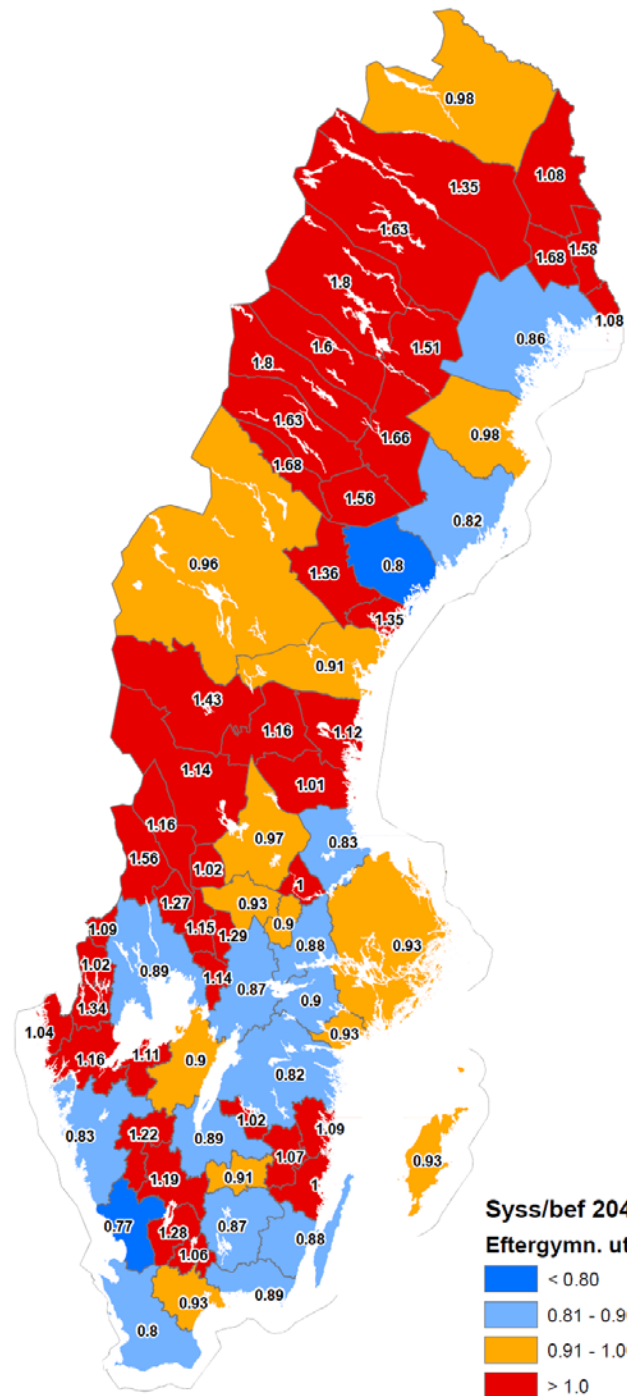
# Arbetskrafts- och kompetensförsörjning



# Arbetskrafts- och kompetensförsörjning

- **Måttet förvärvsgrad centralt (sysselessatt dagbefolkning/befolkning i arbetsför ålder), kvoter över 0,9 innebär befarad brist**
- **Störst befarade brister år 2040 för personer med eftergymnasial utbildning, kvoter på över 0,9 i 56 av 72 FA-regioner, över 1,7 i delar av norra Sveriges inland**
- **Bristerna ännu större för personer med högre utbildning inom vård och pedagogik**

# Förvärvsgrader eftergymnasial utbildning 2040



# Arbetskrafts- och kompetensförsörjning – åtgärder och förslag (1)

- **Ökad inflyttning – rörlighet mot större städer, ”fly-in fly-out”, statliga subventioner?**
- **Lokal attraktivitet – basnivå samt något som ”sticker ut”, risk för nollsummespel**
- **Pendling och regionförstoring – begränsade pendlingsmöjligheter, fysisk planering och regional utveckling**
- **Ökat arbetskraftsutbud – tidigare inträde, senare utträde, kvinnor, ungdomar, utlandsfödda**

# Arbetskrafts- och kompetensförsörjning – åtgärder och förslag (2)

- **Kompetensutveckling och förbättrad matchning – omskolning, vidareutbildning, könsperspektiv, studie- och yrkesvägledning**
- **Arbetskraftsinvandring – invandring från länder med lågt eller medel HDI (63 procent), attityder, kompetensutveckling, validering, god effekt av ökad förvärvsgrad hos utlandsfödda**

# Tack för ordet!

[sverker.lindblad@regeringskansliet.se](mailto:sverker.lindblad@regeringskansliet.se)