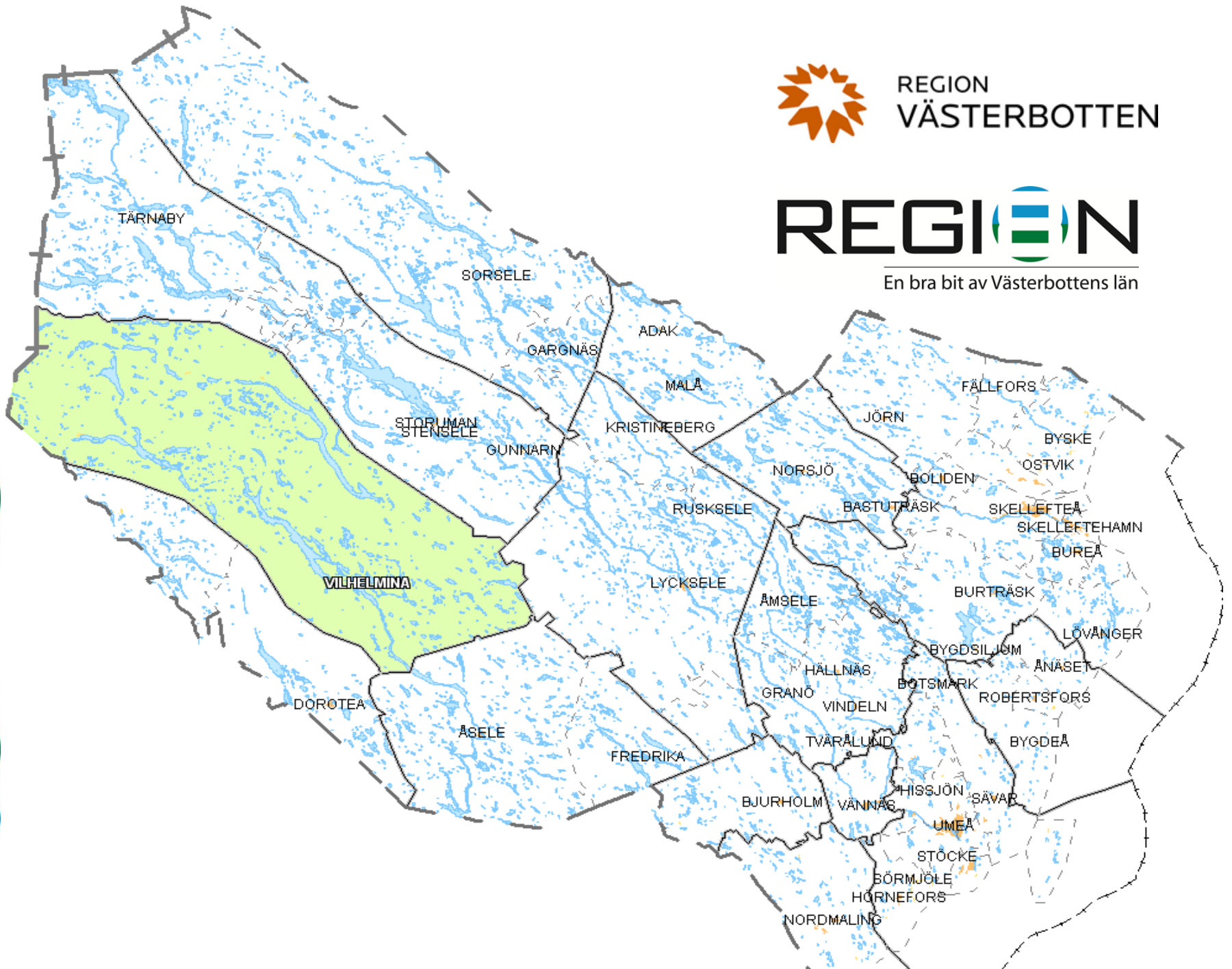




REGION
VÄSTERBOTTEN

REGION  N

En bra bit av Västerbottens län





Syfte:

Etablera R 8 som en kreativ och spännande samarbetspartner



En bra bit av Västerbottens län

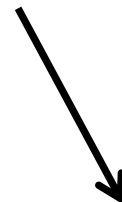
**TILLVÄXT
VERKET**



- Seminarier
- Stora Tillväxtdagen
- Redovisningar



REGION
VÄSTERBOTTEN



- Flernivåsamverkan
- Remisser
- Arbetsmöten
- Projektutveckling
- Ny programperiod
- ESF.ERUF och RUS

**TILLVÄXT
VERKET**



REGION
VÄSTERBOTTEN

REGION

En bra bit av Västerbottens län



Länsstyrelsen
Västerbotten



Sveriges
Kommuner
och Landsting



VÄSTERBOTTENS
LÄNS LANDSTING



- Länsdelegation för jämställdhet
- Företagsstöd



- Analyser
- Ekonomi
- Små krympande kommuner



- Vårdfrågan
- Rekrytering
- Folkhälsa

TILLVÄXT
VERKET



REGION
VÄSTERBOTTEN

REGION

En bra bit av Västerbottens län

Net4Mobility



- Teknikskifte
- Mobiltelefoni



- Klimat
- Dialog om framtid



- Teknikskifte
- Mobiltelefoni
- Industrihus
- "verkligheten"
- landsbygdsutveckling



- Grand 2014 o 2015
- Samhandling
- Flernivåsamverkan

"Region 8 ska bli en tydligare aktör i utvecklingsarbetet av Västerbotten"

- *Internt; gemensamma **kompetenser, resurser** för utvärdering av RUS och pågående programperiod*
- *Externt; **kända** i regionen och på nationell nivå, **"kreditvärdighet"***

"Att utveckla närmare samverkan mellan kommunerna i R8"

- *Växel, reception*
- *Upphandling*
- *Strateg resurs*
- *Ekonomitjänster; nyckeltal*
- *Samverkan miljö – bygg*
- *Avfallshantering*

"Öka kunskaperna om kommande programperiod"

- *Väl fungerande projektgrupp*
- *Gemensamma skrivarresurser*
- *Projektledning, ekonomi och administration*
- *Kontaktpersoner – resp förvaltning – resp kommun*

”skapa förutsättningar för att möta behov av arbetskrafts- och kompetensförsörjning”

- *Aktivt arbete med invandring, integration*
- *Kompetensutveckla befintlig personal*
- *Arbetskraftsökning*
- *Inflyttning, attraktivitet*
- *Inpendling; kommunikation och infrastruktur*

"Region 8 en resurs för utvecklingsarbete på regional, nationell och internationell nivå"

- *Nära samarbete med Region Västerbotten*
- *Kopplingar till SKL och departementen*
- *Landsbygdsministern och regeringen*

**TILLVÄXT
VERKET**

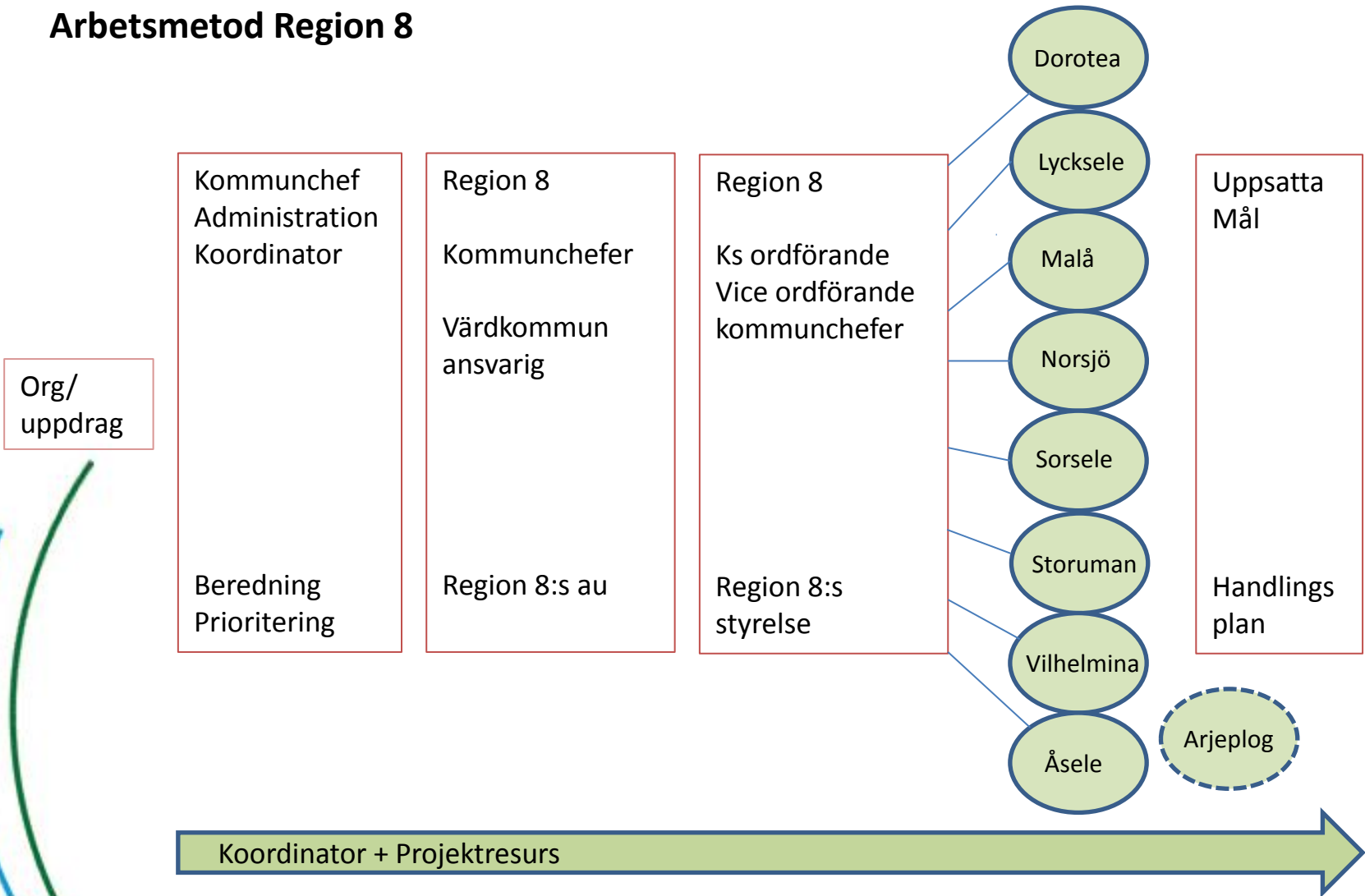


REGION
VÄSTERBOTTEN

REGION

En bra bit av Västerbottens län

Arbetsmetod Region 8



**TILLVÄXT
VERKET**

 REGION
VÄSTERBOTTEN

VILHELMINA 131218

REGION
En bra bit av Västerbottens län

Projektets organisation:

Projektägare: Lycksele kommun

Projektid: 120901 -- 141231

Medfinansiärer: Dorotea, Lycksele, **Malå**, Norsjö, Sorsele, Storuman, Vilhelmina och Åsele kommun
Region Västerbotten och Tillväxtverket

Styrgrupp: Caisa Abrahamsson Sorsele kommun, Lilly Bäcklund Lycksele kommun,
Greger Lindqvist Dorotea kommun, **Martin Norehn Malå kommun**, Mikael Lindfors
Norsjö kommun, Tomas Mörtsell Storuman kommun, Åke Nilsson Vilhelmina kommun
och Peter Lindström Åsele kommun

Referensgrupp: Katarzyna Wikström Norsjö kommun, **Jim Lundmark Malå kommun**, Jan Ask Sorsele
kommun, Peter Persson Storumans kommun, Karl Johan Ottosson Vilhelmina kommun,
Hans Nyman Åsele kommun, Bertil Westerlund Dorotea kommun, John Gunnar Jönsson
Lycksele kommun



Region 8
Styrelse
Ordf+vice ordf ks

Vårdkommun
2014 Malå och
Sorsele

Kommunchefs-
gruppen

Koordinator

Arbetsgrupp

Socialchefer

Arbetsgrupp

Skolchefer

Arbetsgrupp

Bygg- & miljöchefer

Arbetsgrupp

Ekonomiechefer

Arbetsgrupp

Näringslivs-/tillväxt

Arbetsgrupp

Projektutveckling

**TILLVÄXT
VERKET**



REGION
VÄSTERBOTTEN

REGION

En bra bit av Västerbottens län



Hur kan vi gemensamt skapa förutsättningar för att utveckla kommunerna i Region 8?