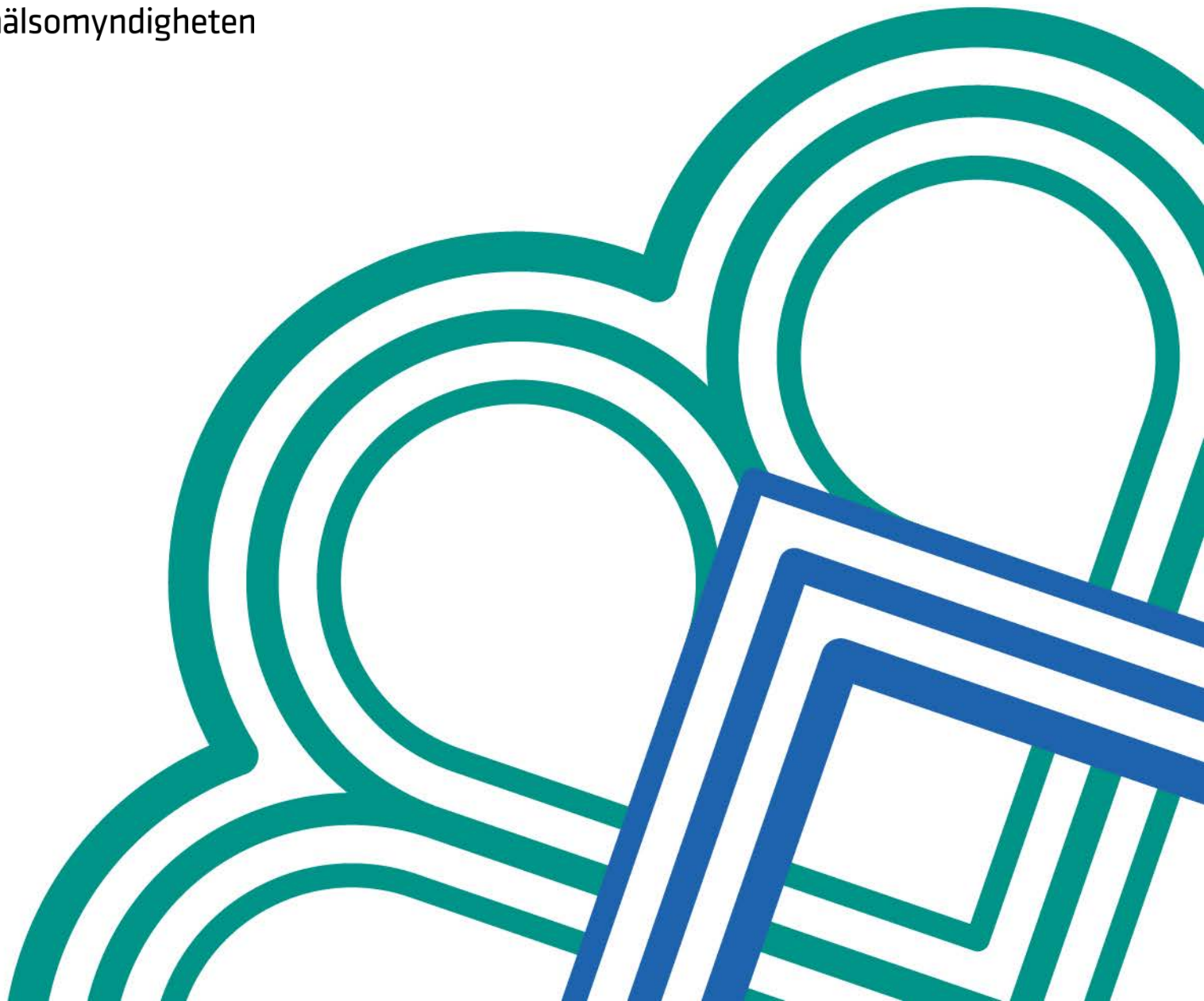




Folkhälsomyndigheten



# Folkhälsopolitiken

## Övergripande mål

Skapa samhällseliga förutsättningar för en god hälsa på lika villkor för hela befolkningen





# Hälsa - folkhälsa

## Hälsa

Enligt WHO:s definition är hälsa ett tillstånd av fullständigt fysiskt, psykiskt och socialt välbefinnande och inte endast frånvaron av sjukdom och handikapp. Hälsa inbegriper fyra positiva värden: långt liv, friskt liv, rikt liv och jämlikt liv. I definitionen betonas att en god hälsa ska ses som en resurs för samhället och dess individer och inte enbart som ett mål i sig (WHO, 2008).

## Folkhälsa

Folkhälsa är ett samlingsbegrepp för hela befolkningens hälsotillstånd, det **tar hänsyn till såväl nivå som fördelning av hälsan**. En god folkhälsa bör således innebära att hälsan är så jämlikt fördelad som möjligt bland olika grupper i samhället (WHO, 2008).

# Den 1 januari 2014 inledde Folkhälsomyndigheten sin verksamhet

Myndigheten övertog de uppgifter som **Smittskyddsinstitutet** och **Statens folkhälsoinstitut** ansvarat för och ersatte därmed dessa myndigheter.

Samtidigt överfördes större delen av **Socialstyrelsens** arbete kring miljöns påverkan på hälsan, liksom ansvaret för miljö- och folkhälsorapporteringen till Folkhälsomyndigheten.

# Mål med myndighetsomvandlingen

- Ett övergripande mål är att vidareutveckla det statliga kunskapsstödet och därmed stimulera och effektivisera folkhälsoarbetet i samhället.
- En viktig uppgift för Folkhälsomyndigheten är att identifiera områden där den nya myndigheten kan ha en tyngre roll än de tidigare myndigheterna var för sig.
- Bildandet av den nya myndigheten ger också bättre förutsättningar att effektivt arbeta både på EU-nivå och i andra internationella sammanhang.

# Övergripande....

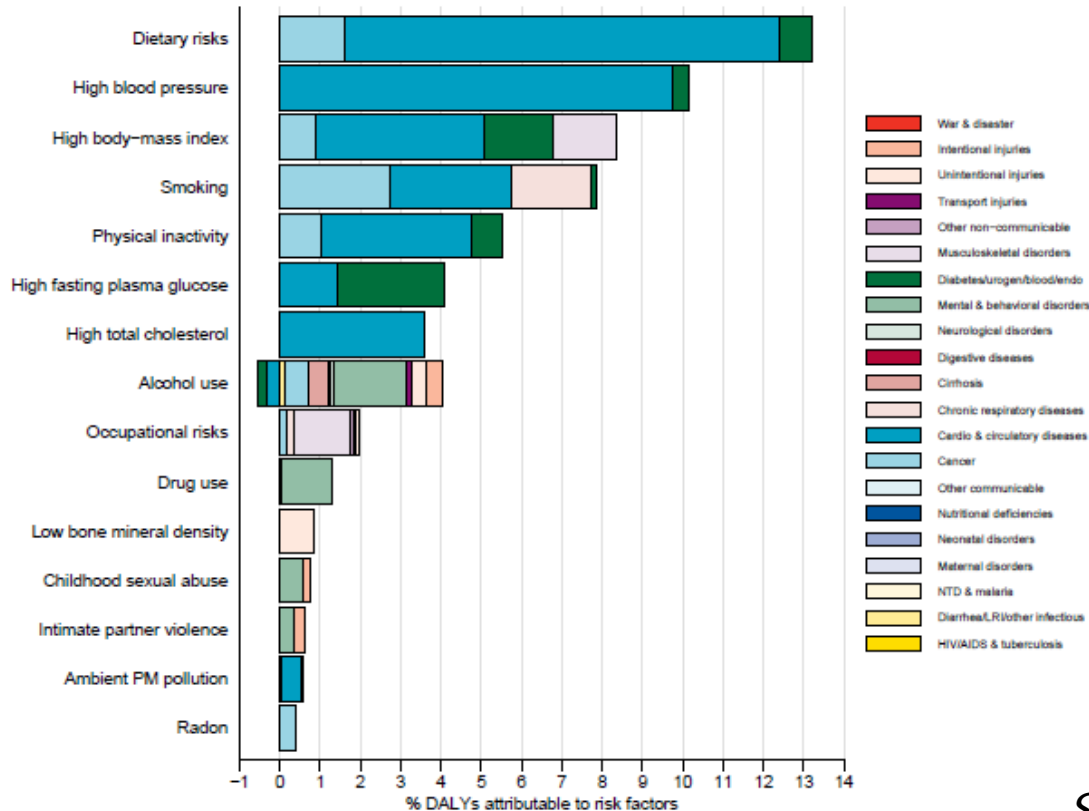
- Folkhälsomyndigheten ska verka för god folkhälsa bl.a. genom att
  - följa befolkningens hälsoläge och analysera bakomliggande faktorer,
  - utvärdera effekterna av metoder och strategier,
  - genom kunskapsuppbyggnad och kunskapsspridning främja hälsa och förebygga sjukdomar och skador.
- Särskild vikt ska fästas vid de grupper som löper störst risk att drabbas av ohälsa.

# Särskilt...

- ansvara för uppföljning av befolkningens hälsa och för sektorsövergripande uppföljning av utvecklingen av folkhälsans bestämningsfaktorer med utgångspunkt i folkhälsopolitikens målområden samt utvärdera insatser och metoder inom folkhälsoarbetet,
- svara för kunskapsuppbyggnad inom sitt ansvarsområde,
- förse regeringen och statliga myndigheter med kunskaps- och beslutsunderlag inom sitt ansvarsområde,
- identifiera, analysera och förmedla för ansvarsområdet relevant kunskap till berörda i kommuner, landsting och andra berörda samhällssektorer,
- bidra till ett effektivt smittskydd i landet genom sjukdomsövervakning, beredskap, diagnostik och kunskapsstöd, och
- medverka till minskad negativ miljöpåverkan på människors hälsa.

# Ohälsan i Sverige, Global Burden of Disease: Sweden 2010

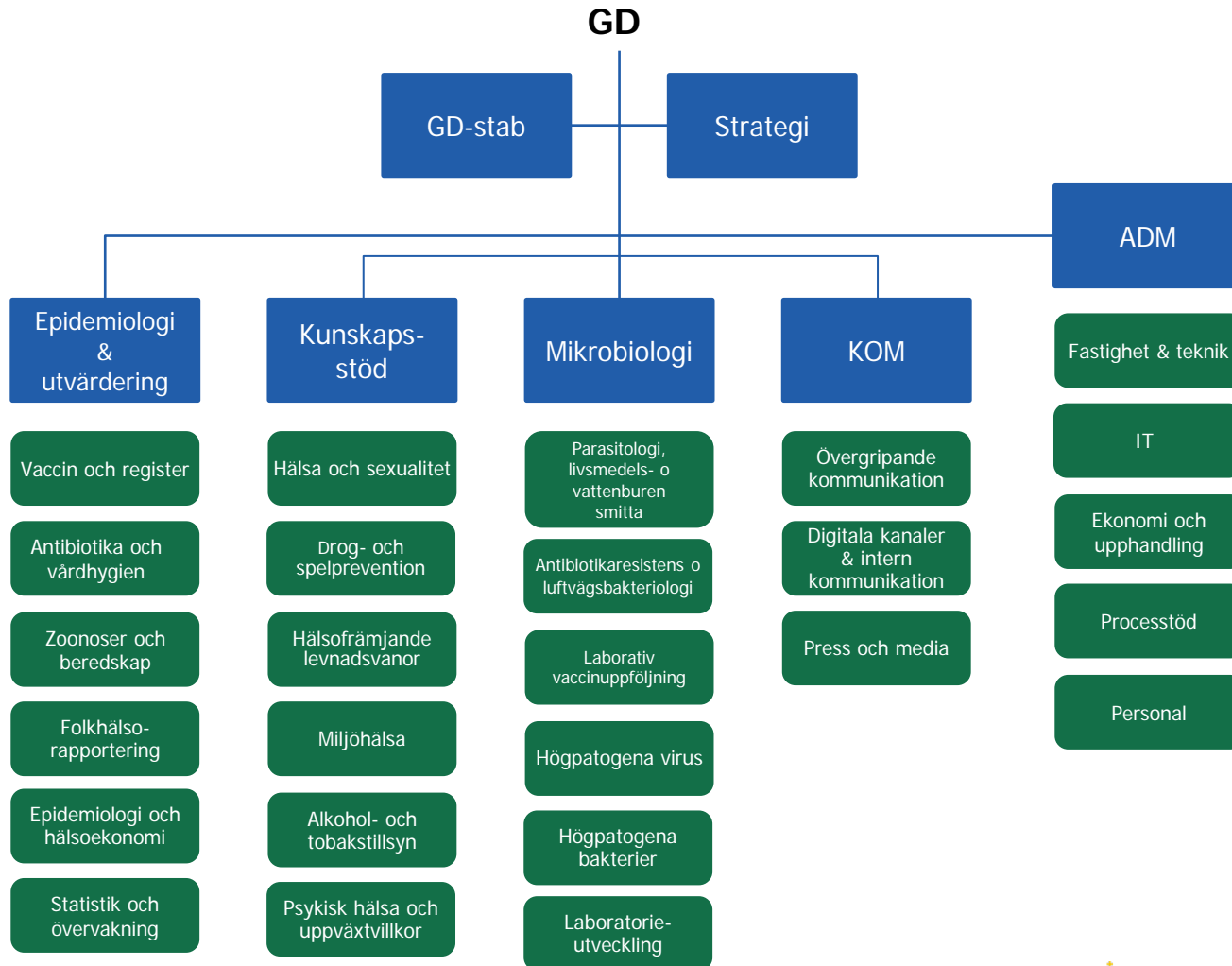
Burden of disease attributable to 15 leading risk factors in 2010, expressed as a percentage of Sweden DALYs



*Skillnader i risker och i utfall!*



# Organisation



# Hur arbetar myndigheten?





Folkhälsomyndigheten

