



Tack för mig!

bodil.umegard@skl.se



Kompetensförsörjning i Umeå kommun

Camilla Högdahl
Rekryteringschef, personalfunktionen
Umeå kommun

Korta fakta om Umeå kommun

Antal invånare: 122 892
 Antal studenter: 31 500
 11e största kommunen i Sverige
 Befolkningsutveckling
 sedan 2010: + 6,4 %

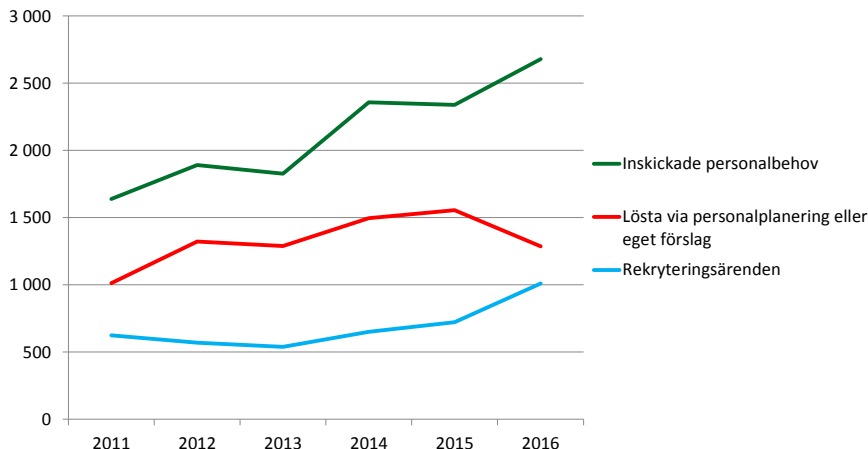


Ökad omsättning och antal medarbetare

	2009	2010	2011	2012	2013	2014	2015	2016
Personalomsättning	5,9%	5,0%	7,0%	5,5%	5,8%	6,5%	5,6%	6,0%

	Antal anställda, januari	Antal ny-anställda	Antal avgångna	Antal som både börjat och slutat	Omsättning i antal	Antal anställda, december
2009	9 024	469	-538	574	1 581	8 955
2010	8 992	575	-620	622	1 817	8 847
2011	8 845	876	-599	631	2 106	9 122
2012	9 199	965	-793	737	2 495	9 371
2013	9 405	736	-833	961	2 530	9 308
2014	9 282	1 028	-691	984	2 703	9 619
2015	9 623	1 301	-936	1218	3 455	9 947
2016	9 963	1 430	-1151	1117	3 698	10 245

Antal personalbehov och rekryteringsärenden



Årliga prognoser över kommande avgångar

	Nuläge 2016-01			Prognos Utflyde 2016-2020						Bedömning av framtida behov 2016				
	Tillsvidaranställda			Pensionsavgångar		Avgångar ej pension		Totalt, Alla avgångar		Beräknat behov	Förändrat behov		Förväntad tillgång	Ko
	n	åa	µ	n	Andel	n	Andel	n	Andel	åa				
Administration	970	935	50,0	149	15,4%	103	10,6%	252	26,0%	243				
Administratör, annan	48	39	55,3	13	27,1%	2	4,2%	15	31,3%	12	Oförändrat behov	God		Här finns utrymme
Administratör, personal/löner	39	38	51,6	7	17,9%	6	15,4%	13	33,3%	13	Oförändrat behov	God		
Administratör, skola/fritid	70	66	52,6	12	17,1%	8	11,4%	20	28,6%	19	Oförändrat behov	God		
Administratör, socialtjänst	33	30	51,3	6	18,2%	2	6,1%	8	24,2%	7	Oförändrat behov	God		
Administratör, övergripande verksamhet	39	38	53,9	14	35,9%	2	5,1%	16	41,0%	15	Oförändrat behov	God		
Handläggare, annan	75	75	47,2	9	12,0%	13	17,3%	22	29,3%	21	Oförändrat behov	God		
Handläggare, ekonomi	32	31	49,6	5	15,6%	0	0,0%	5	15,6%	5	Oförändrat behov	God		
Handläggare, personal/löner	44	44	48,9	5	11,4%	5	11,4%	10	22,7%	10	Oförändrat behov	God		
Handläggare, övergripande verksamhetspl	76	73	48,4	8	10,5%	10	13,2%	18	23,7%	17	Oförändrat behov	God		
Ledning, barnomsorg/förskola	39	37	54,2	11	28,2%	4	10,3%	15	38,5%	14	Oförändrat behov	God		
Ledning, funktionshinder	47	47	44,2	4	8,5%	4	8,5%	8	17,0%	8	Oförändrat behov	Mindre god		Många tjänster till
Ledning, socialt och kurativt arbete	32	32	48,5	3	9,4%	2	6,3%	5	15,6%	5	Oförändrat behov	God		
Ledning, äldreomsorg	56	56	47,5	3	5,4%	6	10,7%	9	16,1%	9	Oförändrat behov	Mindre god		Många tjänster till
Rektor	79	78	50,9	8	10,1%	12	15,2%	20	25,3%	20	Oförändrat behov	God		
Övriga	261	252	50,2	41	15,7%	27	10,3%	68	26,1%	66	Oförändrat behov	God		
Ärd- och omsorgsarbete	2735	2440	44,0	251	9,2%	534	19,5%	785	28,7%	700				
Anhörig/närståendevårdare	35	0	55,2	6	17,1%	17	48,6%	23	65,7%	0	Oförändrat behov	God		
Personlig assistent	358	309	42,7	27	7,5%	109	30,4%	136	38,0%	118	Oförändrat behov	God		
Sjuksköterska, handikapp- och äldreomsorg	149	142	47,4	22	14,8%	43	28,9%	65	43,6%	62	Okänd behov	Brist		
Skolsköterska	34	32	52,3	5	14,7%	5	14,7%	10	29,4%	9	Oförändrat behov	God		
Skötare, behandlingsarbete	197	187	47,5	26	13,2%	26	13,2%	52	26,4%	49	Oförändrat behov	God		
Undersköterska, äldreomsorg	894	798	45,4	75	8,4%	170	19,0%	245	27,4%	219	Okänd behov	Brist		
Vårdare, dagverksamhet	53	50	42,4	2	3,8%	7	13,2%	9	17,0%	9	Oförändrat behov	God		
Vårdare, gruppboende	524	496	42,6	40	7,6%	75	14,3%	115	21,9%	109	Oförändrat behov	God		
Vårdbiträde, äldreomsorg	465	401	40,2	47	10,1%	72	15,5%	119	25,6%	103	Minskande behov	Brist		
Övriga	26	26	45,2	1	3,8%	10	38,5%	11	42,3%	11	Oförändrat behov	God		
Rehabilitering och förebyggande arbete	114	106	47,2	11	9,6%	4	3,5%	15	13,2%	14				
Arbets terapeut	49	46	46,9	5	10,2%	0	0,0%	5	10,2%	5	Oförändrat behov	God		
Övriga	65	61	47,4	6	9,2%	4	6,2%	10	15,4%	9	Oförändrat behov	God		
Skilt och kurativt arbete	518	500	43,7	40	7,7%	97	18,7%	137	26,4%	132				
Behandlingsassistent/Socialpedagog	81	78	43,6	2	2,5%	20	24,7%	22	27,2%	21	Oförändrat behov	God		
Biståndsbeförare	41	41	45,4	2	4,9%	9	22,0%	11	26,8%	11	Oförändrat behov	Brist		Svårt att rekrytera

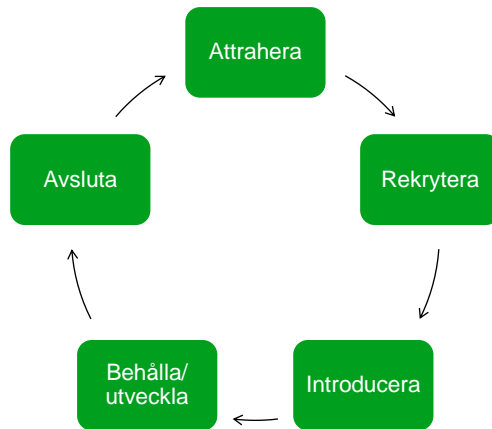
Våra briststyrken

- ✿ Sjuksköterska
- ✿ Undersköterska
- ✿ Socialsekreterare
- ✿ Förskollärare
- ✿ Lärare (bl.a. NO, MA, teknik, språk, sv som andra språk)
- ✿ Kock
- ✿ Tekniker och ingenjörer (sammanslagning, bygglov, IT)
- ✿ Byggnadsinspektör
- ✿ Arkitekt
- ✿ Miljö- och hälsoskyddsinspektör
- ✿ Deltidsbrandman
- ✿ "bubblare" – chefer, arbetsterapeuter, fysioterapeuter...

Kompetensförsörjningsplaner



Kompetensförsörjningsprocessen



Umeå Kommun

Kompetensförsörjningsplan för vård och omsorg 2016-2019
Äldrenämndens och Individ- och familjenämndens verksamhetsområden

Utbildningsplan för äldreomsorgen 2017-2018

Utbildningsplan för individ- och familjenämnden 2017-2018

Kommunikationsplan

Aktivitetplan kompetensförsörjning 2016

Sveriges Kommuner och Landsting

Prioriterade målgrupper

Attrahera

- **Grundskoleelever**, i första hand årskurs 8
- Studerande i **gymnasieskolan** och i **vuxenutbildning**
- **Universitetsstuderande**, i första hand utbildningar som är relevanta för socialtjänsten
- **Arbetslösa** vuxna
- **Studie- och yrkesvägledare**

Rekrytera

- Studerande på **vård- och omsorgsprogrammet** samt **barn- och fritidsprogrammet** i gymnasieskolan och i vuxenutbildning
- **Universitetsstuderande**, i första hand utbildningar som är relevanta för socialtjänsten
- Studerande på andra relevanta utbildningar, tex. **folkhögskola**
- **Arbetslösa** vuxna

Strategier

Ambassadörer

Lyft fram de egna medarbetarna som goda förebilder och ambassadörer för olika yrken.

Sociala medier

Använd sociala medier i större utsträckning än traditionella medier.

Mediebilden

Arbeta med aktiviteter som stärker och balanserar bilden av verksamheterna i media.

Samverka

Genomför kommunikationsinsatser tillsammans med andra verksamheter inom kommunen och med andra kommuner och organisationer, där samverkan bedöms förstärka effekterna av kommunikationen.

Effektiva kanaler

Väljer kanaler där målgrupperna finns och som vi vet ger effekt.

Varumärket Umeå kommun

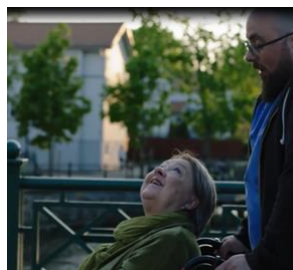
Framtagna principer som ska bidra till igenkänning och att framgångsrikt profilera Umeå kommun som en attraktiv arbetsgivare. Dessa ska alltid användas vid kommunikationsaktiviteter.

Budskap

Vill du göra skillnad?

Är du intresserad av ett meningsfullt och omväxlande arbete?

Vill du ha ett arbete som är viktigt på riktigt?



**UNDER-
SKÖTERS KOR
ÄR SVERIGES
STÖRSTA
YRKESGRUPP**

**UMEÅ
KOMMUN**

Sveriges
Kommuner
och Landsting

Tack för mig!

Camilla Högdahl
chef Rekrytering och bemanning
camilla.hogdahl@umea.se

www.umea.se