



# Boverket

Myndigheten för samhällsplanering,  
byggande och boende

På väg mot en standard för översiktsplaner –  
det kan vi lära av Boverkets ÖP-modell

SKL, 2018-06-11

# Varför ÖP-modell?

---

- Begreppsförvirring
- Anpassning till digitala informationsflöden
- Samordning med en ny regional fysisk planering

# Varför ÖP-modell?

---

- INSPIRE-direktivet (Planned Land Use och Hilucs-koder)
- PilotGIS+ (F.d. huvudgrupp 50 och 70). SIS TK 501
- Boverkets allmänna råd för detaljplanebestämmelser
- Förväntan på framtida standardisering

# Pilotkommuner 2015 - 2017

- Avslutad "pilot-testning"
- Revidering och omarbetning efter inkomna synpunkter

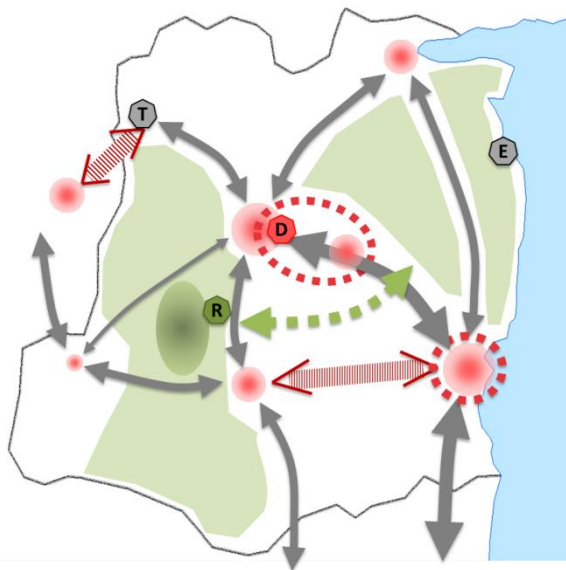


# Förändringar från föregående version - förenklingar och fler funktioner

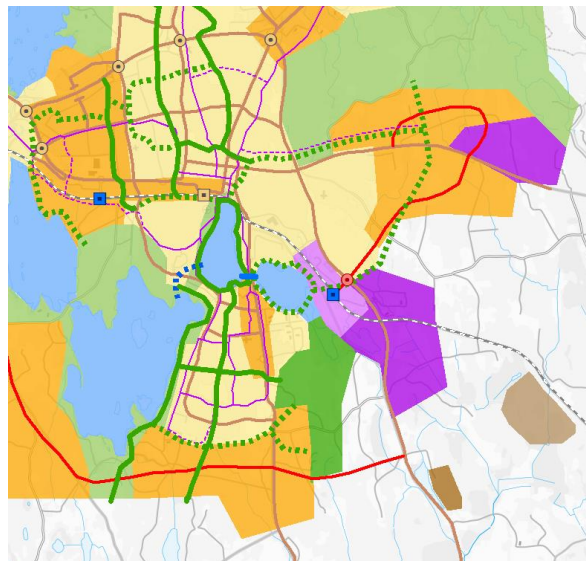
En översiktsplan ska som bekant ange såväl en **långsiktig och övergripande utvecklingsstrategi** som **grunddragen i den avsedda användningen** av mark- och vattenområden och **vilka hänsyn som bör tas till allmänna intressen**. Områden av **riksintresse ska anges** särskilt. Planen ska också ge vägledning för hur den byggda miljön ska användas, utvecklas och bevaras.

# Tre aspekter

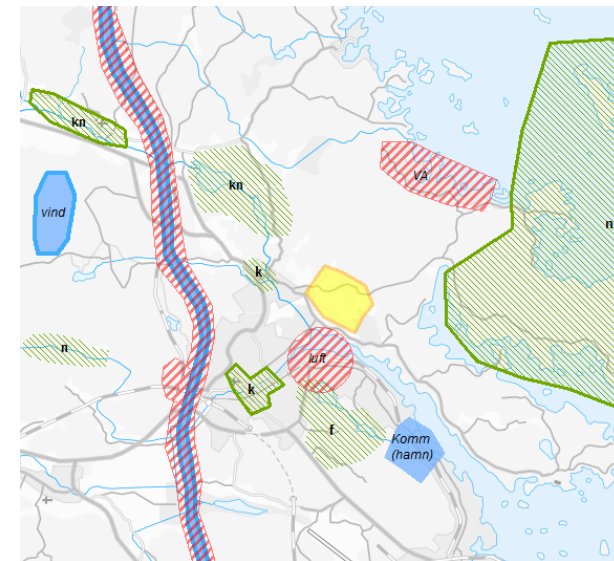
## 1. UTVECKLINGS- STRATEGI



## 2. ANVÄNDNING



## 3. HÄNSYN



## UTVECKLINGSSTRATEGI

### Övergripande utvecklingsstrategier och regionala samband

- **3 grundläggande strukturer** med redovisning av nod-stråk-område.

## ANVÄNDNING

### Grunddragen i mark- och vattenanvändning samt byggd miljö

- **Kommunövergripande nivå**
  - Områdesanvändning med **6 övergripande områdestyper**.
- **Fördjupad nivå**
  - Preciserad användning enligt lista med markanvändningstyper. Anges med stor bokstav.

## HÄNSYN

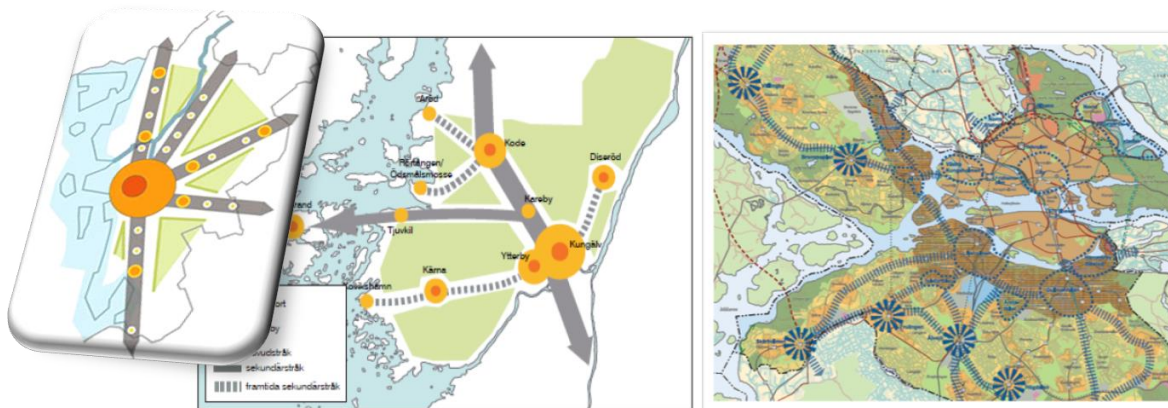
### Hur kommunen tillgodoser allmänna intressen, MKN och riksintressen

- **4 hänsynskategorier** med hänsynstyp kopplat till 3 - 4 kap MB. Anges med liten bokstav.

# Utvecklingsstrategi 1.0

- Förenklad till tre grundläggande strukturer, nod-stråk-område
- Möjlighet att redovisa flera framtida utvecklingsalternativ relaterat till olika tidsaspekter, med ett huvudalternativ för planerad markanvändning.
- Utrymme för generella riktlinjer som gäller hela planen och administrativa gränser för kommungräns, avgränsningslinje för FÖP, avgränsningslinje för stadsgräns etc.

Kan hanteras som gemensam regional- och kommunal strukturbild





# Utvecklingsstrategi

## – Exempel på attributtabel

Utvecklingsstrategi kategori	Objekttyp	Nivå	Tidshorisont	Utvecklingsalternativ	Vägledning/Ställningstagande	Hållbarhetsbedömning/Nationell strategi	LST granskningsyttrande
	<b>Nod-stråk-område</b> (punkt, linje, yta)	<ul style="list-style-type: none"> <li>• Regional</li> <li>• Kommunal</li> <li>• Lokal</li> </ul>	<ul style="list-style-type: none"> <li>• Kort 0-4 år</li> <li>• Medellång 5-15 år</li> <li>• Lång 15+ år</li> </ul>	1, 2, 3 etc.	Fri text	Fri text	Fri text
<b>Bebyggelsestruktur</b>	<ul style="list-style-type: none"> <li>• Bebyggelsenoder</li> <li>• Bebyggelsestråk</li> <li>• Bebyggelseområden</li> </ul>						
<b>Grön- och blåstruktur</b>	<ul style="list-style-type: none"> <li>• Gröna- och blå noder</li> <li>• Gröna- och blå stråk</li> <li>• Grön- och blåområden</li> </ul>						
<b>Kommunikationsstruktur</b>	<ul style="list-style-type: none"> <li>• Kommunikationsnoder</li> <li>• Kommunikationsstråk</li> <li>• Kommunikationsanläggningar</li> </ul>						
<b>Administrativa gränser</b>	<ul style="list-style-type: none"> <li>• Kommungräns</li> <li>• Avgränsningslinje för FÖP</li> <li>• Avgränsningslinje</li> </ul>						

# Användning 1.0

1.  
STADSBYGD OCH  
TÄTORTSOMRÅDEN

2.  
LANDSBYGD

3. VERKSAMHETER

4.  
TRANSPORTER OCH  
INFRASTRUKTUR

5  
GRÖNSTRUKTUR

6.  
VATTEN

- Stadsbygd relateras till SCB:s begrepp centralort, tätort och småort. Områdestypen benämns **STADSBYGD OCH TÄTORTSOMRÅDEN**
- Ny områdestyp **GRÖNSTRUKTUR**, *Grönområde och Natur* slås samman till ett område tillsammans med *Grönstråk och vattenstråk*.
- Transportsystemet lyfts till ny områdestyp **TRANSPORTER OCH INFRASTRUKTUR**, dit lokaliseras även tekniskinfrastruktur och IKT.
- Nya kolumner för **hållbarhetsbedömning/nationell strategi** och kvarvarande synpunkter från **länsstyrelsens granskningsyttrande**.
- Centrum som ny kategori i listan med preciserad användning

# Användning – Exempel på attributtabel

Områdestyp	Innefattar områden som är till för:	Preciserad markanvändning	Avsikt	Tids-horisont	Vägledning/Ställnings-taganden	Hållbarhets-bedömning	LST gransk nings-yttrande
		Enligt lista preciserad användning (alt. HILUCS)	<ul style="list-style-type: none"> <li>Ny/ändrad</li> <li>Oförändrad</li> </ul>	<ul style="list-style-type: none"> <li>Kort 0-4 år</li> <li>Medel 5-15 år</li> <li>Lång 15+ år</li> </ul>	Fri text	Miljömässig-social-samhälls-ekonomisk alt. Nationell strategi	Fri text
<b>1. STADSBYGD OCH TÄTORTSOMRÅDEN</b>	<ul style="list-style-type: none"> <li>Centralort</li> <li>Tätort</li> <li>Småort</li> </ul>						
<b>2. LANDSBYGD</b>	<ul style="list-style-type: none"> <li>Stadsnära landsbygd</li> <li>Landsbygd med god tillgänglighet</li> <li>Landsbygd med begränsad tillgänglighet</li> </ul>						
<b>3. VERKSAMHETER</b>	<ul style="list-style-type: none"> <li>Omgivningspåverkande</li> <li>Trafikgenererande</li> <li>Prioriterade</li> </ul>						
<b>4. TRANSPORTER OCH INFRASTRUKTUR</b>	<ul style="list-style-type: none"> <li>Transporter</li> <li>IKT</li> <li>Teknisk försörjning</li> </ul>						
<b>5. GRÖNSTRUKTUR</b>	<ul style="list-style-type: none"> <li>Parker och grönområden</li> <li>Naturvärden och övergripande grön infrastruktur</li> <li>Ekosystemtjänster inkl. ytor för klimatanpassning</li> </ul>						
<b>6. VATTEN</b>	<ul style="list-style-type: none"> <li>Generell användning vatten</li> </ul>						

# Användning – Preciserad användning

Rubriker nedan, se bilaga för hela listan

- |                          |                            |
|--------------------------|----------------------------|
| B. Bostäder              | T. Transporter             |
| <b>C. Centrum</b>        | D. Vård                    |
| H. Handel                | S. Skola                   |
| G. Drivmedelsförsäljning | R. Besöksanläggning        |
| O. Tillfällig vistelse   | M. Begravning              |
| K. Kontor                | N. Friluftsliv             |
| J. Industri              | L. Areella näringar        |
| U. Brytning              | Y. Vattentäkt              |
| A. Energiproduktion      | Ö. Övnings- och testområde |
| E. Teknisk anläggning    |                            |
| X. Ledningar             |                            |

# Hänsyn 1.0

- I stort sätt oförändrad
- Riksintressen där kommunen har avvikande syn på utbredningen särredovisas i hänsynskartan med redovisning av såväl kommunens förslag till utbredning som statens föreslagna avgränsning.

# Hänsyn – Exempel på attributtabel

Hänsynskategori	Hänsynstyp 3 och 4 kap. miljöbalken	Riksintresse	Vägledning/ Ställningstagande	LST gransknings- yttrande
<b>1. Natur- och kulturmiljövärden</b>	Naturvård Kulturmiljövärd Friluftsliv Ekologi Opåverkat Rörligt friluftsliv Obruten kust Högexploaterad kust Obrutet fjäll Skyddade vattendrag Nationalstadspark Natura 2000	Ja/Nej	Fri text	
<b>2. Areella näringar</b>	Jordbruk Skogsbruk Rennäring Vattenbruk			
<b>3. Råvarutillgångar och samhällsviktiga funktioner</b>	Utvinning Industri Energiproduktion Energidistribution Kommunikationer Vattenförsörjning Avfallshantering Försvar			
<b>4. Miljö, hälsa och säkerhet</b>	Buller Luftkvalitet Vattenkvalitet Olycksrisk Översvämning Erosion Förorenad mark Dåliga grundförhållanden VA-problem			
Riksintressen, ändrad utbredning	Redovisar ursprunglig utbredning samt ny föreslagen utbredning	-	Motivering	

# Att verka för en enhetlig (digital) tillämpning av PBL

---

- Regeringsuppdrag över 3 år där Boverket ska verka för en enhetlig tillämpning av plan- och bygglagen i dess helhet i digital miljö.
- Boverket ska intensifiera det arbete som påbörjades med digitala standarder för översiktsplaner.
- Uppdrag att ta fram en ”framtidssäkrad målbild för digital planeringsinformation med koppling till ÖP”.

Maila gärna frågor,  
synpunkter och  
idéer!

**Jon Resmark**  
**Uppdragsledare LAR/MSA**  
**Enheten för strategisk planering**

---

Boverket – Myndigheten för samhällsplanering,  
byggande och boende  
Telefon: direkt 0455-35 31 85, växel 0455-35 30 00  
Postadress: Boverket, Box 534, 371 23 Karlskrona  
[jon.resmark@boverket.se](mailto:jon.resmark@boverket.se)  
[www.boverket.se](http://www.boverket.se)

---