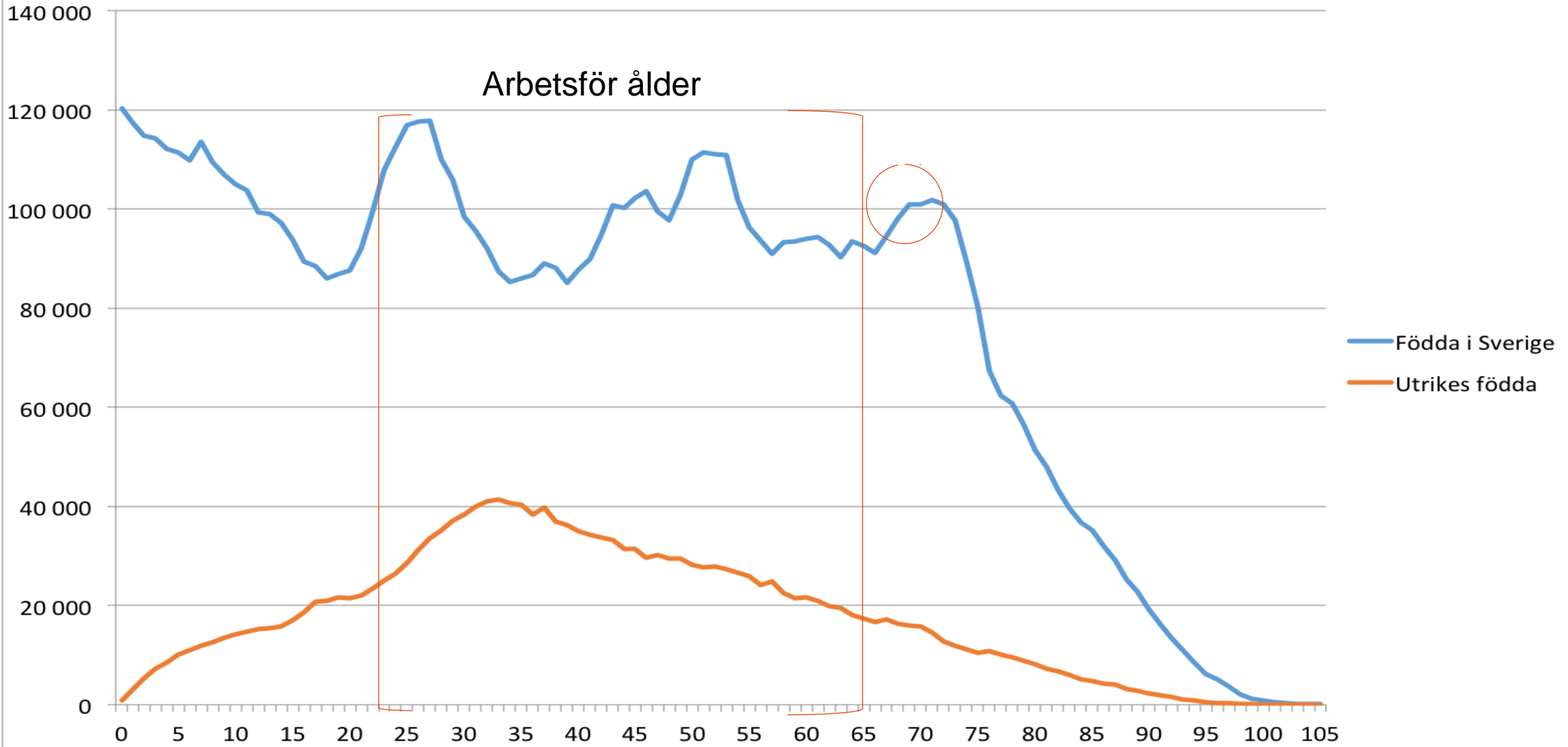


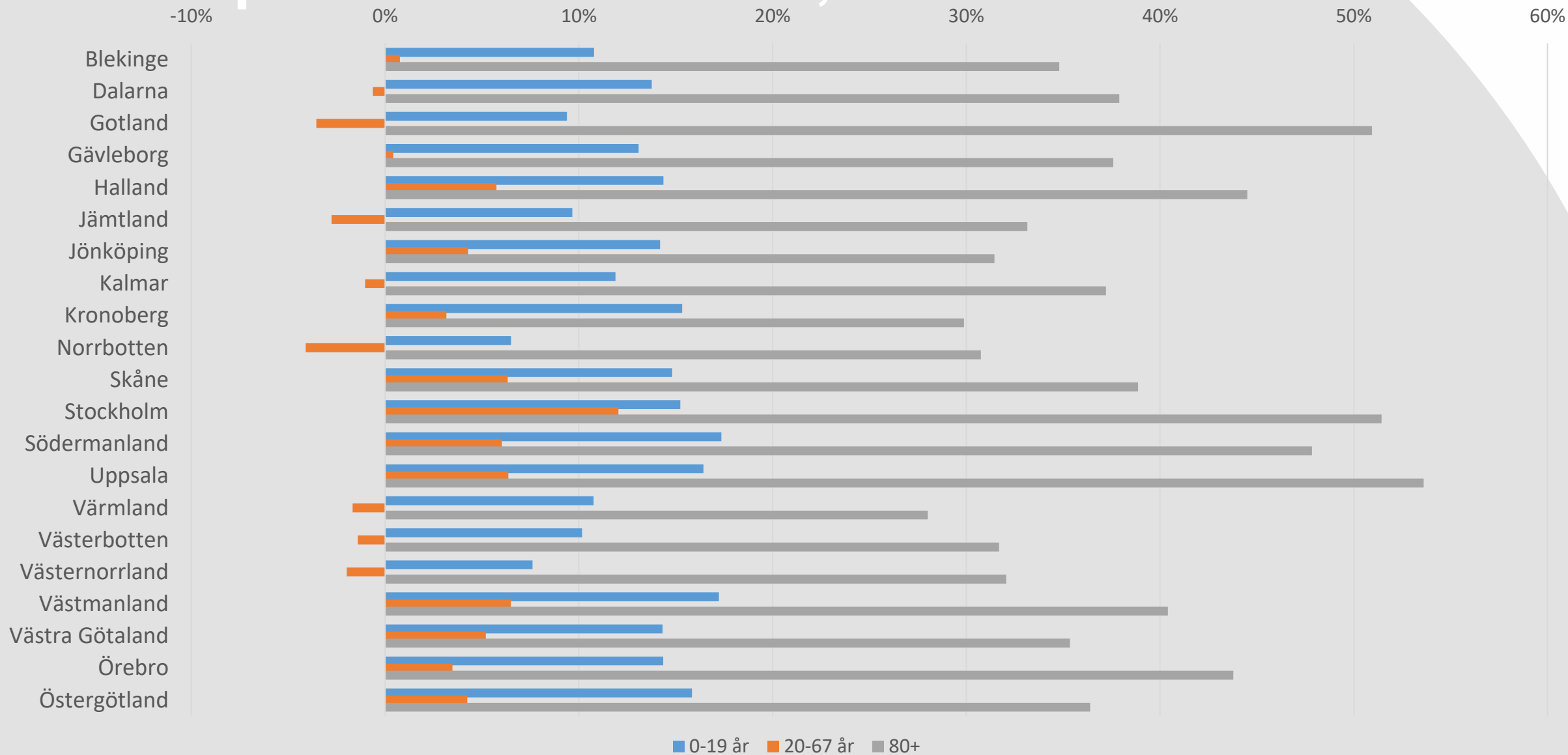
# Regional utveckling maj 2018

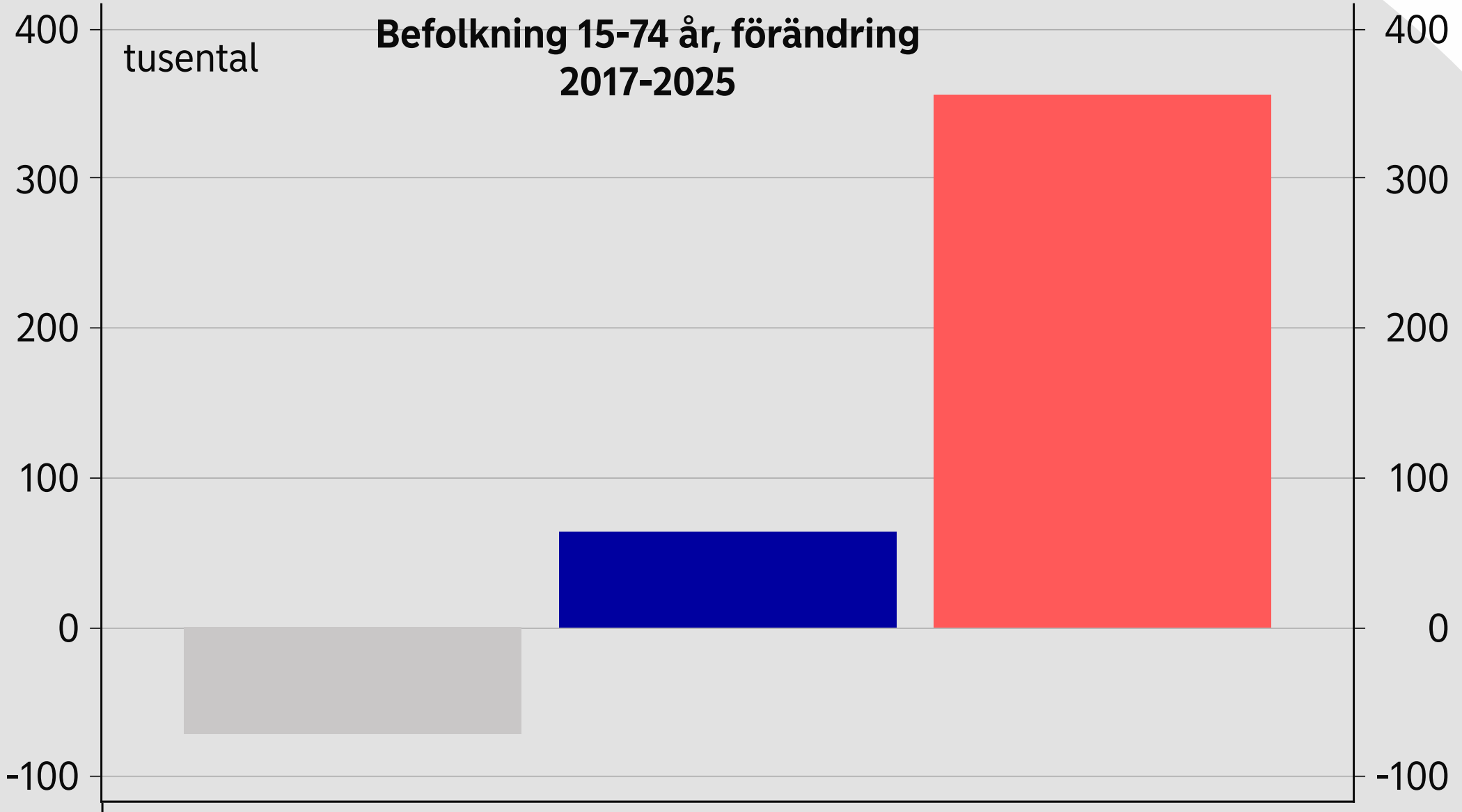
**Annika Wallenskog**  
**Chefsekonom**

### Antal invånare i olika åldrar 2017



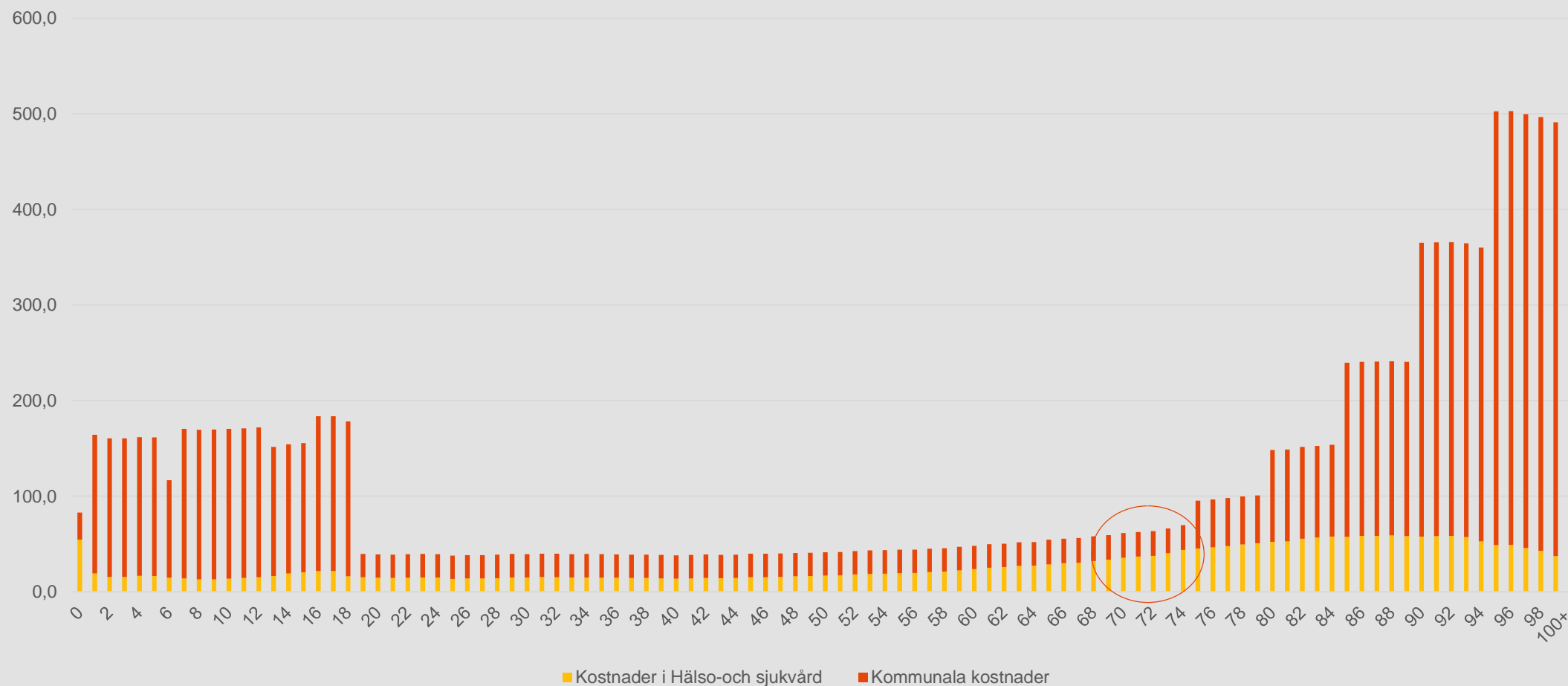
# Procentuell förändring av antalet personer under perioden 2017-2026, efter län.



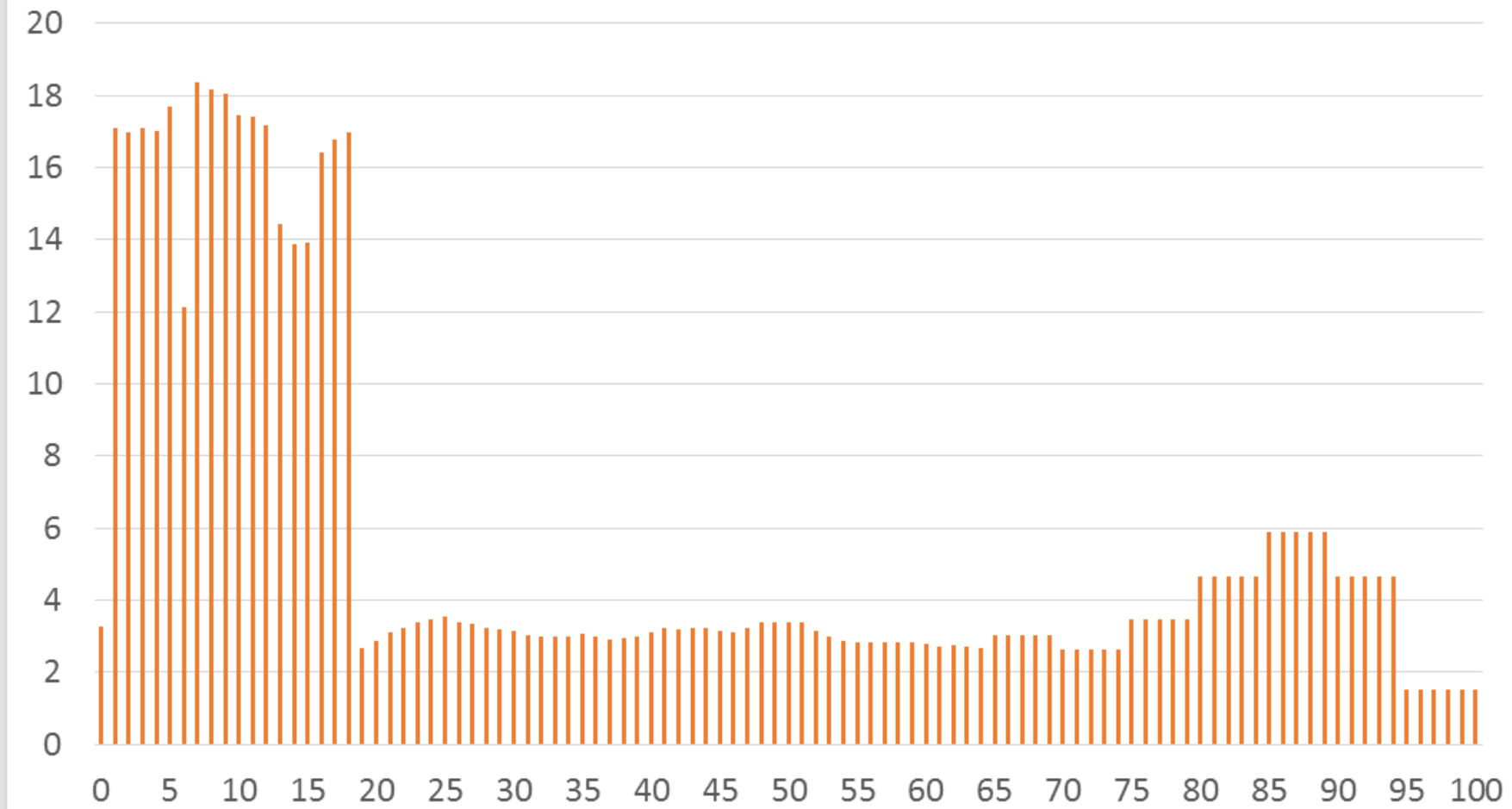


■ Född i Sverige ■ Född i Europa ■ Född utanför Europa

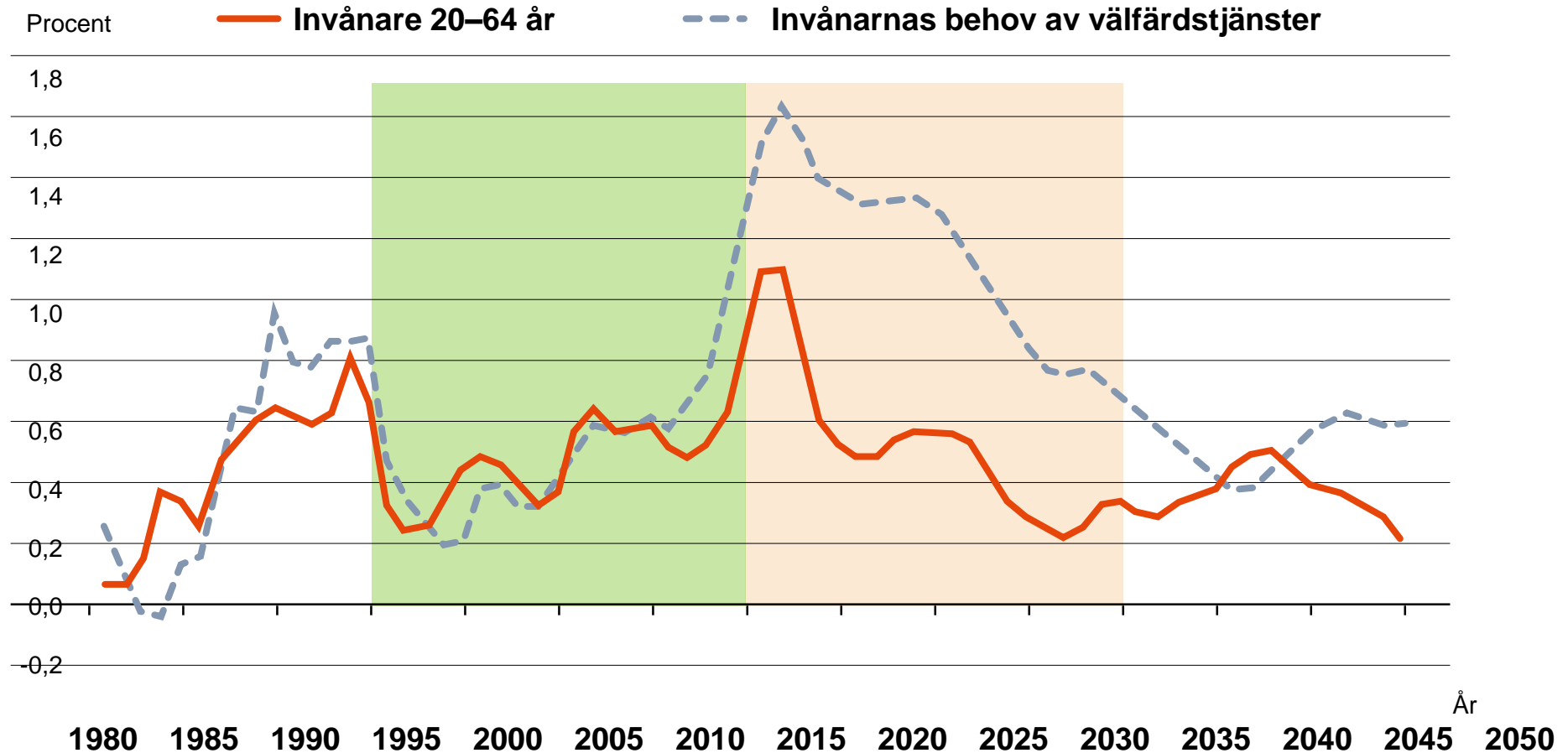
# Snittkostnad per person i olika åldrar 2015 i kommuner och landsting



## Kr/ålder totalt, mdkr



# Behoven av välfärdstjänster ökar stort men inte arbetskraften



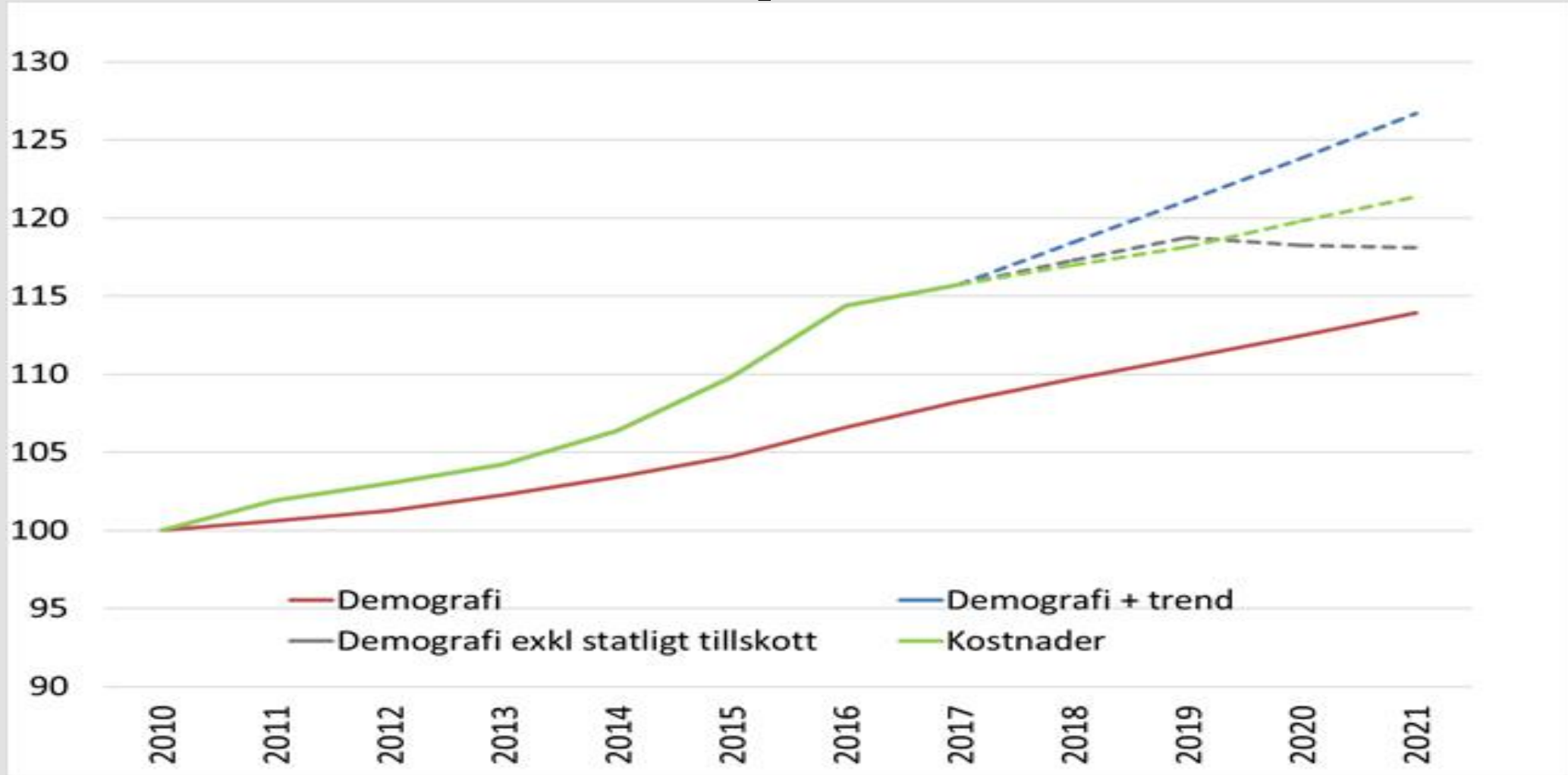
Källa: SKL.

# Tillgång och behov av sysselsatta

	2007	2017	2025	2007–17	2017–25
<b>Antal sysselsatta</b>					
<b>Totalt</b>	4 525	5 013	5 220	1,0%	0,5%
<b>Kommuner + landsting</b>	1 120	1 189	1 298	0,6%	1,1%
<b>Kommunalt finansierade</b>	1 224	1 358	1 482	1,0%	1,1%
<b>Ovriga sektorer</b>	3 300	3 655	3 738	1,0%	0,3%
<b>Arbetade timmar</b>					
<b>Totalt</b>	7 313	8 051	8 374	1,0%	0,5%
<b>Kommuner + landsting</b>	1 648	1 799	1 964	0,9%	1,1%
<b>Kommunalt finansierade</b>	1 806	2 076	2 266	1,4%	1,1%
<b>Ovriga sektorer</b>	5 507	5 975	6 108	0,8%	0,3%
<b>Kommunal konsumtion</b>	7490	8633	9 423	1,4%	1,1%



# Kommunernas och landstingens kostnader i fasta priser.



# Vad krävs?

- Samverkan
- Digitalisering
- Ökad sysselsättning
- Produktivitetsökning (offentlig sektor och näringsliv)
- Strukturuomvandlig!!