

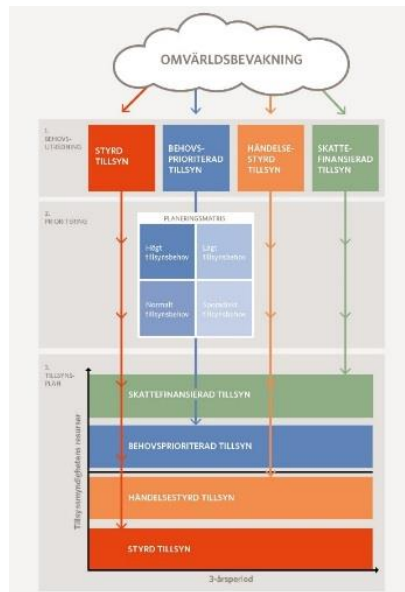
HUR KAN ARBETET MED BEHOVSUTREDNINGAR KOPPLA TILL STATENS ARBETE

SKL 1 juni 2018

Tomas Waara

Jenny Jonsson

Modell för behovsutredning och taxa

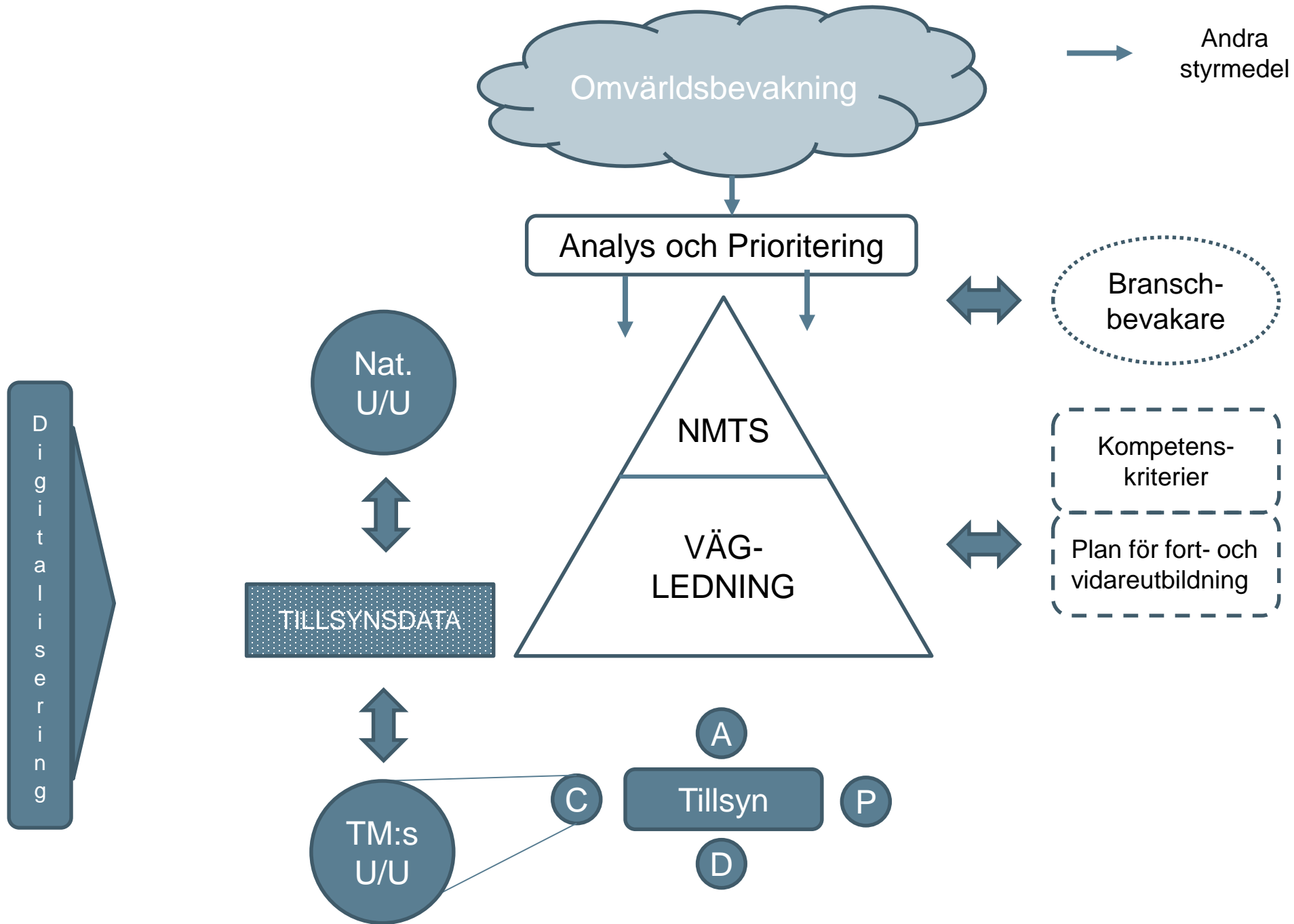


Modell för taxa



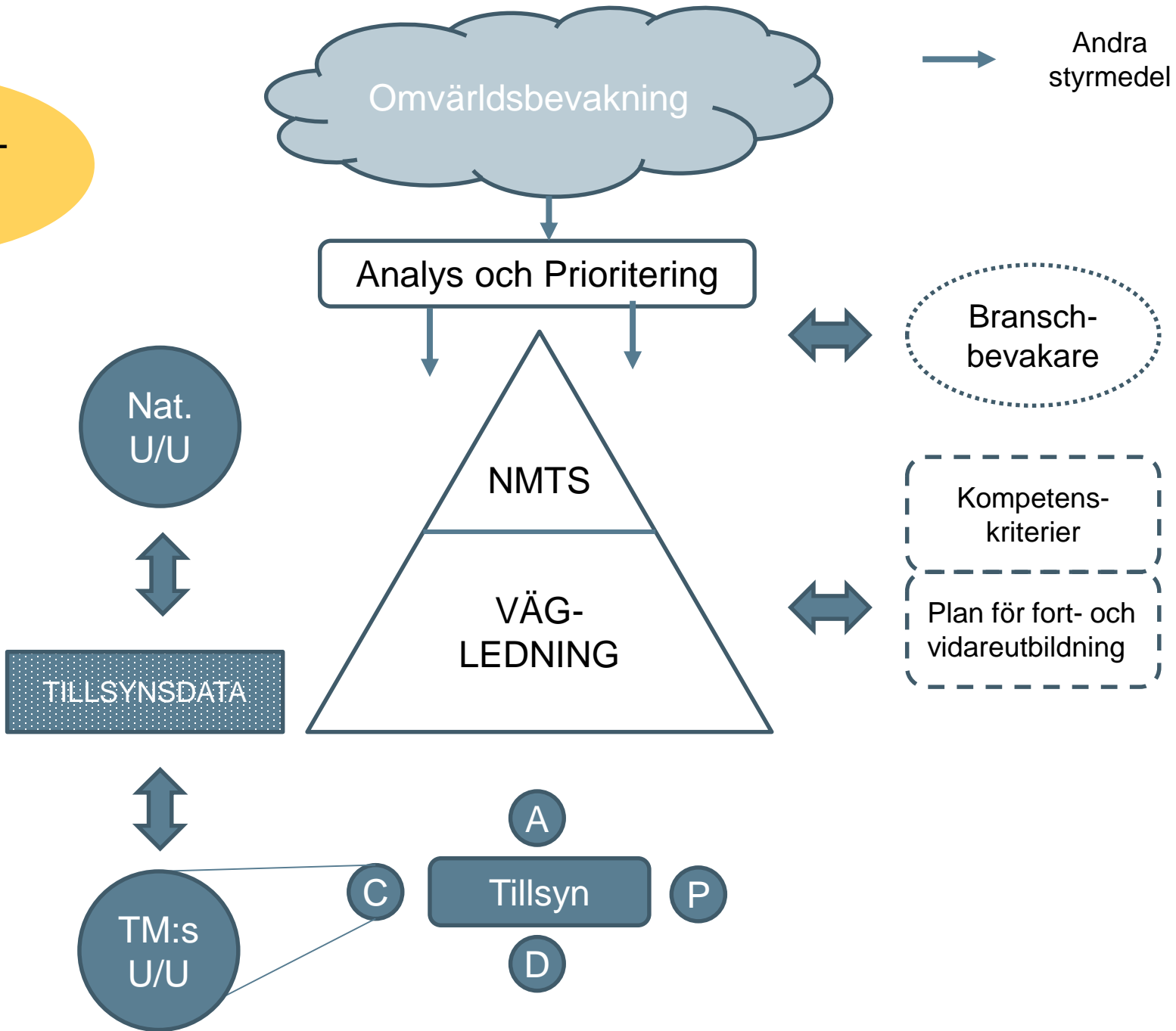
SKL:s båda modeller

- Vi ser positivt på modellerna
 - Enklare
 - Bidrar till ensning
 - Går i linje med den framtid vi ser för tillsyns- och vägledningssystemet



Förändrings-
mål behövs

D
i
g
i
t
a
l
i
s
e
r
i
n
g



Förändringsmål

Mål och principer till stöd för alla inblandade myndigheters utvecklingsinsatser som syftar till att förbättra tillsynens likvärdighet, effektivitet och rättssäkerhet

Arbete med förändringsmål pågår - utkast

Förändringsmål - Ökad styrning

- Roller och ansvar för tillsyn *och vägledning* är tydliga
- *Vi har nationella* prioriteringar för tillsynen *utifrån miljöproblem samt risker*
- *Vi har nationella mål* för tillsynen
- Det är tydligt vilken tillsyn som förväntas av tillsynsmyndigheterna
- Prioriteringar och mål följs upp

Förändringsmål - Effektivare samverkan

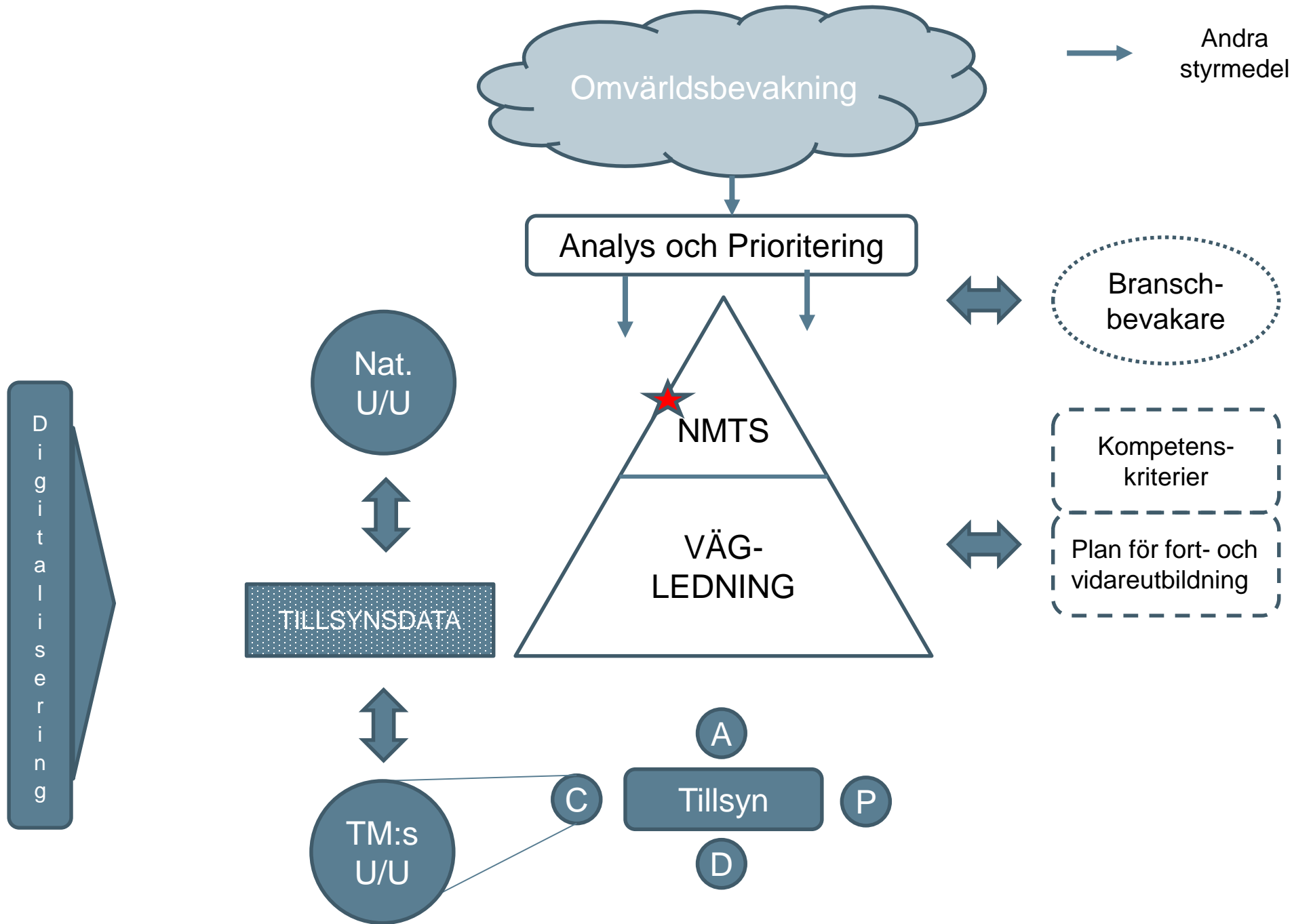
- TVL- och tillsynsmyndigheters gemensamma resurser och kompetens används effektivt för att ta fram prioriteringar, mål och övrigt stöd
- Systemet för prioritering, genomförande och uppföljning av tillsynen är transparent och effektivt
- Vi har ett samlat gränssnitt för tillsynsvägledning

Förändringsmål - Stärkt tillsynsroll

- Tillsynens uppdrag är tydligt
- Tillsynsmyndigheterna genomför den prioriterade tillsynen
- Tillsynaren har den kompetens som krävs för olika uppgifter

Förändringsmål – Digitalisering

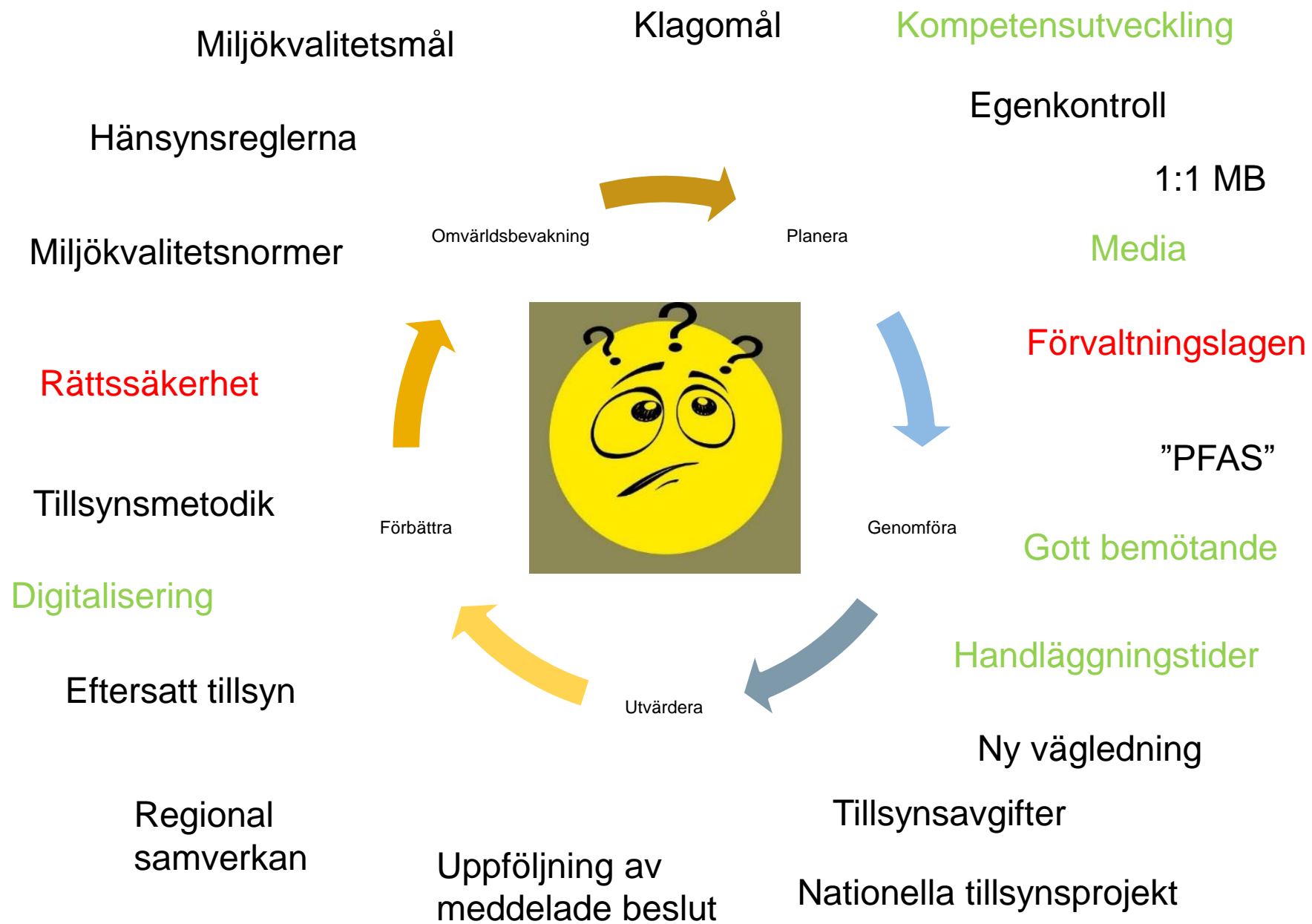
- Rätt uppgifter för att följa upp *och utvärdera* tillsynen finns i tillsynsmyndighetens system
- Rapportering och uppföljning av tillsyn är enkelt
- Resultaten av uppföljning och utvärdering stödjer förbättringar av tillsyn och tillsynsvägledning



MILJÖTILLSYNS- STRATEGI

Naturvårdsverket bör få i uppdrag att, i samråd med berörda tillsynsvägledande myndigheter, ta fram nationella mål för miljötillsynen och en strategi för att uppnå målen (en nationell miljötillsynsstrategi).

Samtliga centrala tillsynsvägledande myndigheter bör få i uppdrag att inom sina ansvarsområden ta fram underlag till nationella miljötillsynsstrategin.



Nationell miljötillsynsstrategi (NMTS)

- Förslaget har tillstyrkts hög grad
- En NMTS är viktigt för andra utvecklingsfrågor som stärkt samverkan, kompetensförsörjning, utvecklad vägledning och uppföljning
- Synliggör ”tillsynsfamiljen”
- En NMTS efterfrågas av TM!

Nationell miljötillsynsstrategi (NMTS)

Nationella tillsynsmål och en strategi för att nå dessa

Ett verktyg för att samordna, prioritera, fokusera och styra tillsynen

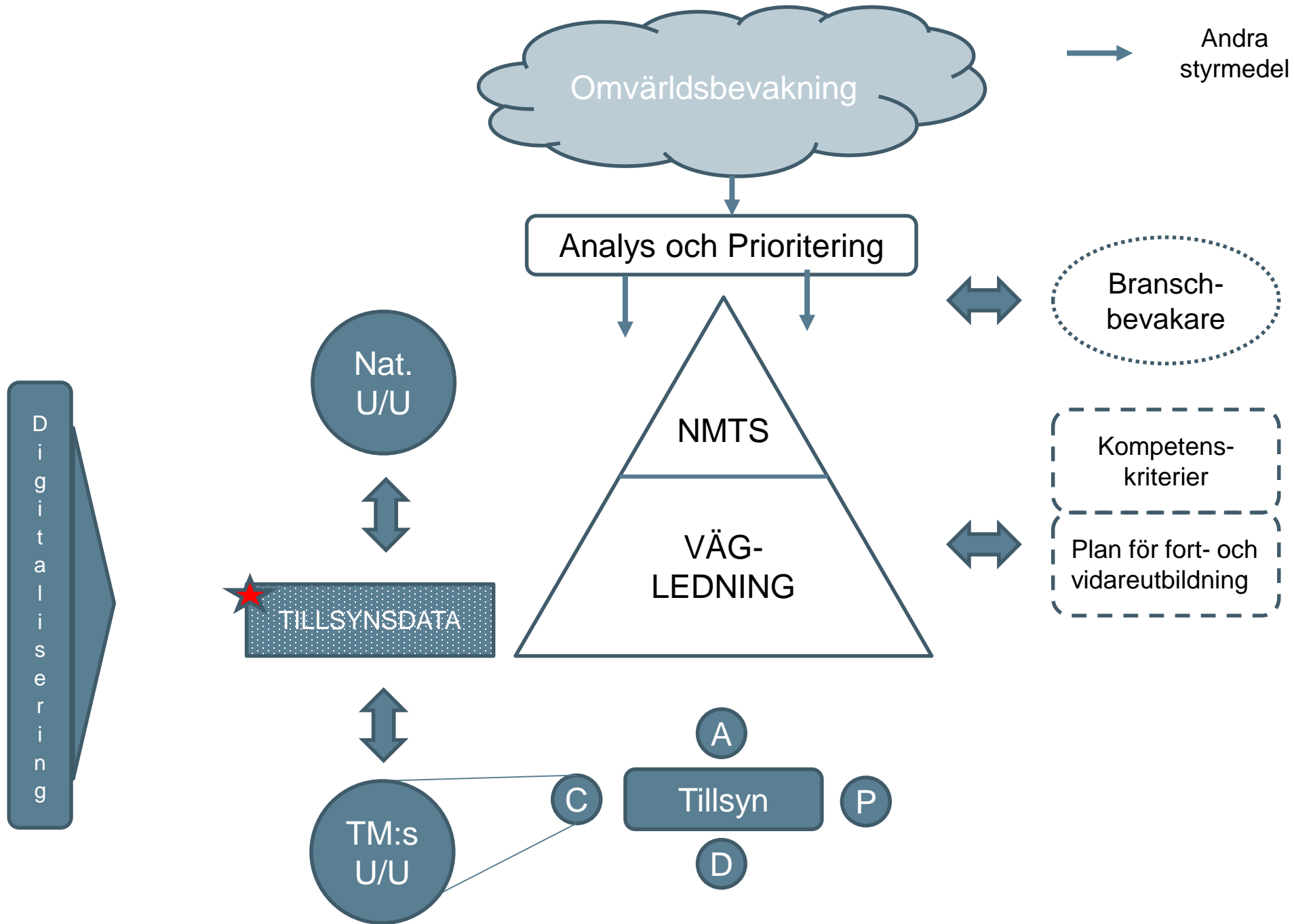
- ”Nationell BU/TP”
- Stöd för tillsynsmyndigheternas planering
- Förväntas bidra till en effektivare miljötillsyn
- Klargör vad som behöver följas upp

Nationell miljötillsynsstrategi (NMTS)

Har vi samma bild?

- Vad den ska innehålla?
 - Miljöbalken har stor spännvidd, många olika tillsynsområden och förutsättningar
 - Bygga efterhand eller heltäckande från början?
 - Ge inriktning vs vara konkret
 - Bransch- och verksamhetsområdesnivå, tillsynsfrågor på tvären
- Hur ska den tas fram?
 - ”Säg vad vi ska göra....”
 - Effektiv samverkan CM och TM

Tillsyns- och föreskriftsrådet arrangerar WS den 9 oktober



UPPFÖLJNING

Naturvårdsverkets arbete med att utveckla en samlad uppföljning och redovisning av tillsynen enligt miljöbalken är angelägen och bör fortsätta i samverkan med övriga centrala myndigheter, länsstyrelser och kommuner

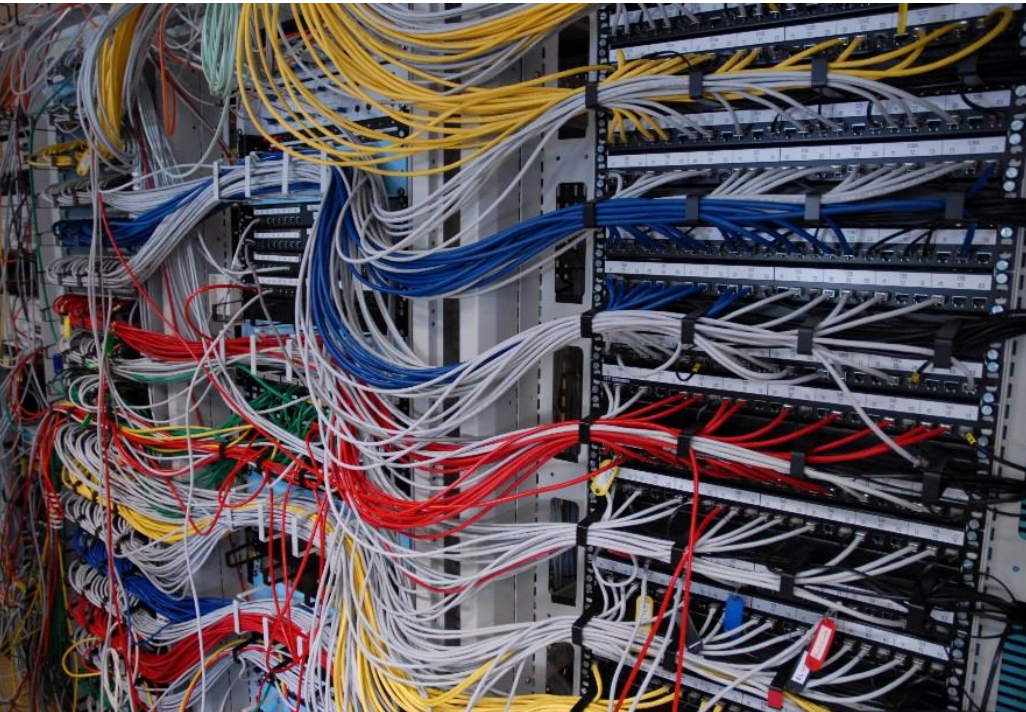


Data om tillsyn

En grund för förbättringar

- Hur går tillsynen, vilka data behövs för att svara?
- Det är dags att definiera vilka uppgifter TM behöver för sin uppföljning och utvärdering
- De uppgifter som behövs nationellt bör hämtas ur de system TM använder – digitaliseringsspåret!
- U/U drar slutsatser om:
 - Tillsynen, vad och hur genomförs den
 - Verksamhetsutövarnas lagefterlevnad

Förändringsresan har börjat...



- Gemensamma mål behövs
- Samverkan på riktigt
- Öppenhet
- Våga pröva
- Alla kompetenser bidrar