

HSF ♥ SOF = SANT

Bakgrund

Vårdplanering = Oväntat besök?

65% ej införstådda med syftet med
vårdplaneringen

90% ej införstådda med medicinsk planering

55% saknade korrekt, kommunicerad och
bekräftad läkemedelslista

Gotland: Kommun och landsting ett och samma sedan länge, men:

Sett från sjukvårdens perspektiv väntar patienter "för länge" på åtgärder som möjliggör utskrivning från lasarettet

Från ett omsorgsperspektiv är problem med hjälpbehov som överstiger vad som planerats och oklar eller felaktig information från sjukvården alltför vanliga.

Ur Gotlands historia

- 2013 startades ett simuleringsprojekt där representanter för alla steg från vårdavdelning till hemtjänst tillsammans bedömde lämpliga åtgärder för akuta ortopedpatienter >65.

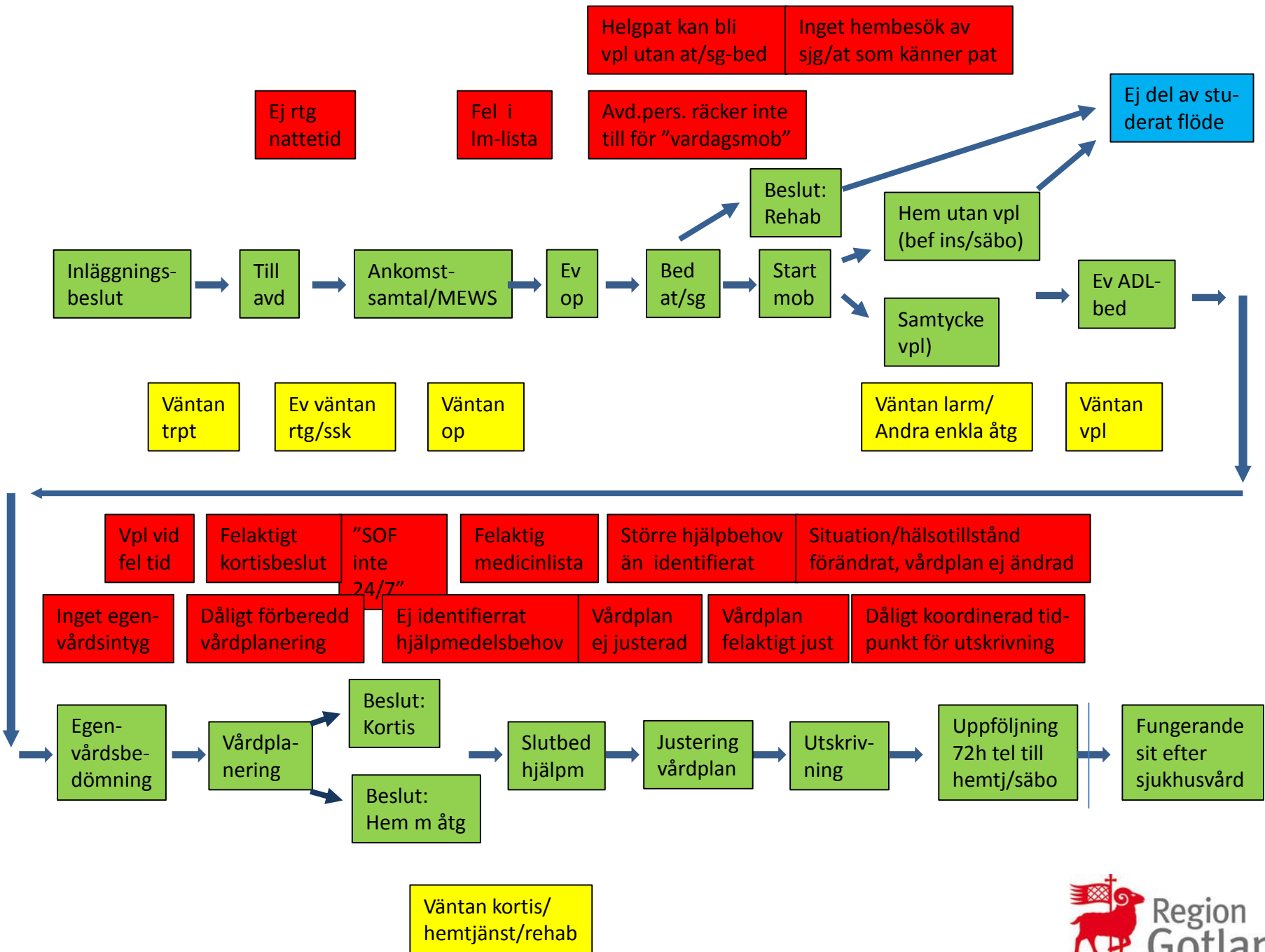
Simuleringsteam

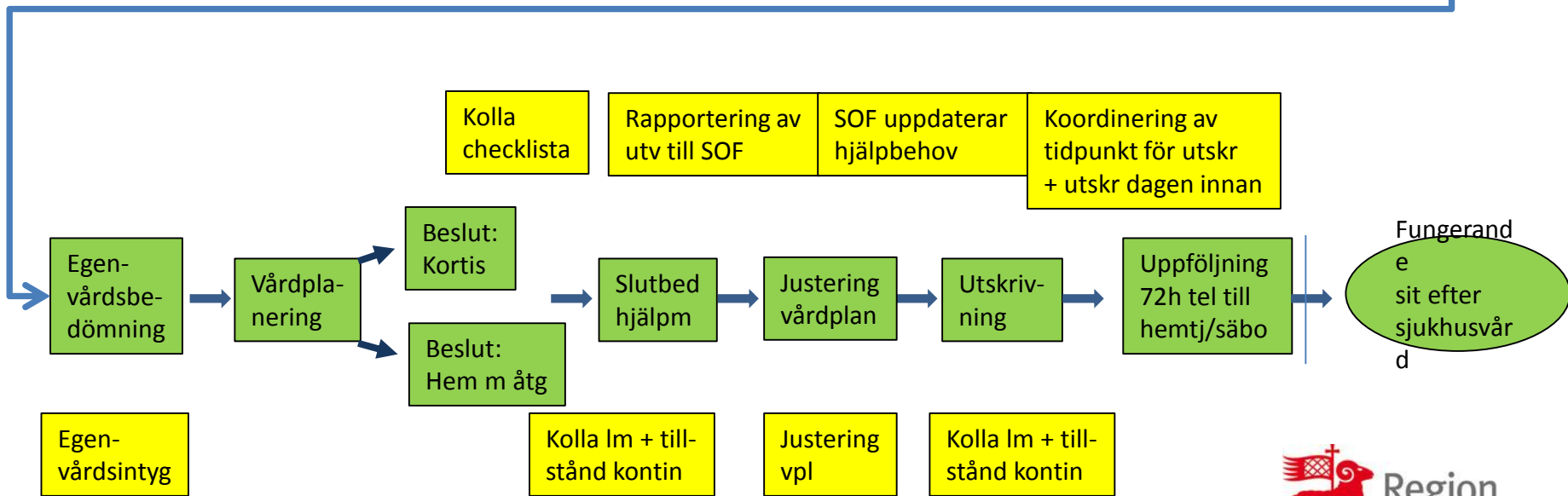
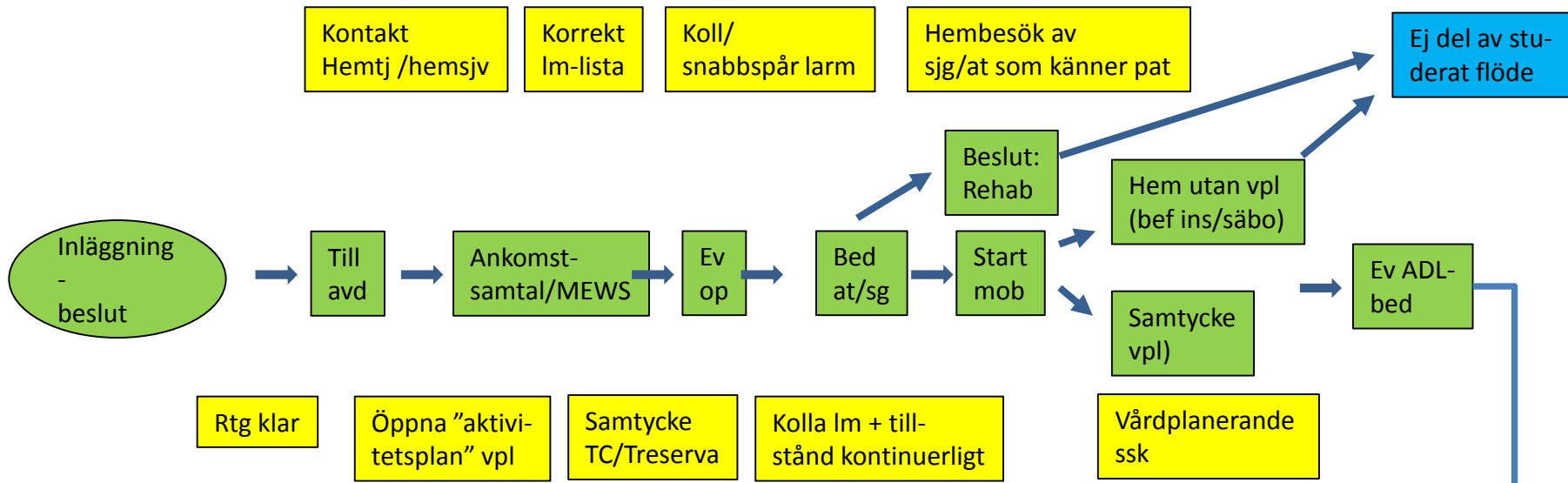
- Ortopedläkare HSF
- Sjuksköterska vårdavdelning HSF
- Arbetsterapeut vårdavdelning HSF
- Sjukgymnast vårdavdelning HSF
- Klinisk farmaceut HSF
- Rehabiläkare HSF
- Distriktssköterska, vårdplanerare SOF
- Biståndshandläggare, vårdplanerare SOF
- Enhetschef primärvård HSF
- Enhetschef särskilt boende SOF
- Arbetsterapeut särskilt boende
- Sjukgymnast hemsjukvården rehab SOF
- Enhetschef hemtjänst SOF

Simuleringsrond

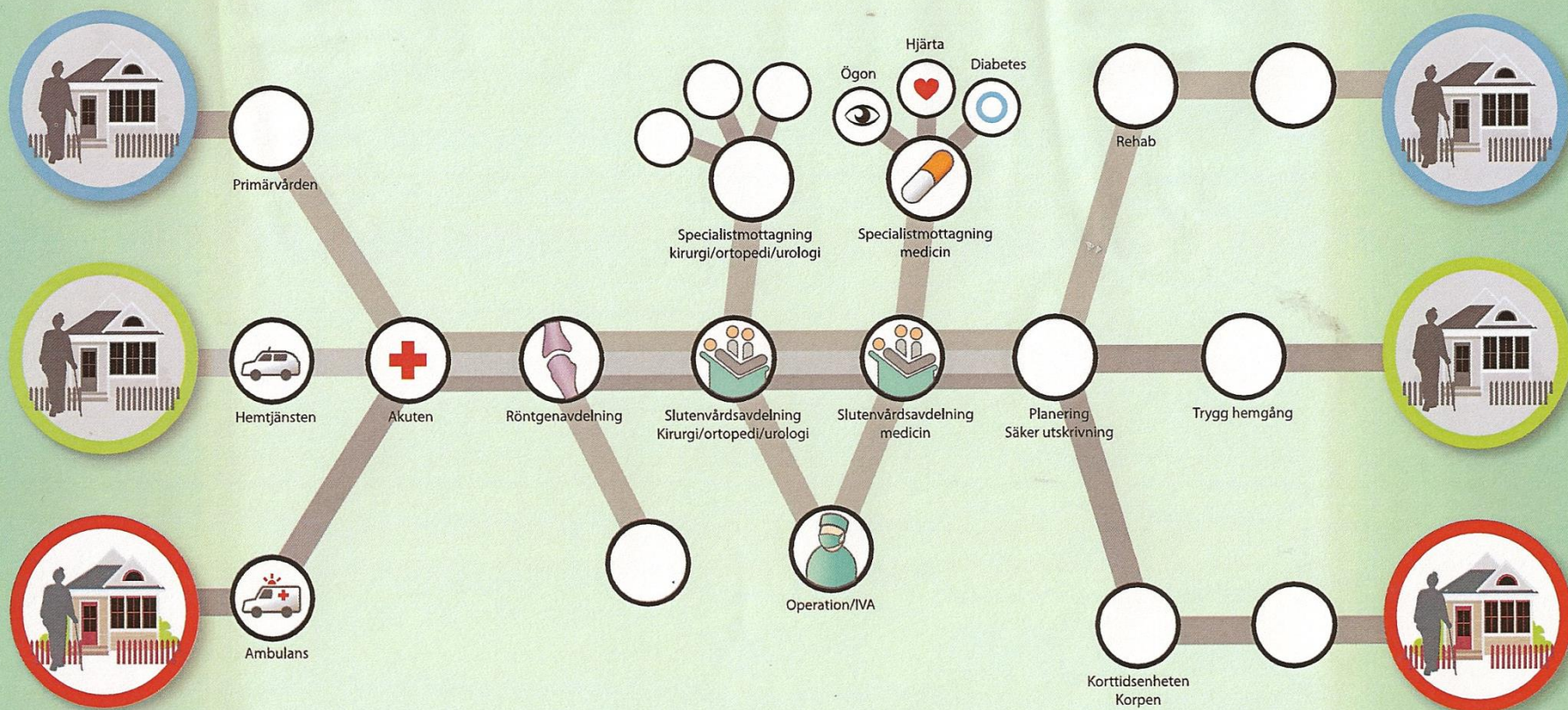
- 2 ggr/v, 30 min
- Genomgång av alla nyinkomna pat över 65 på ortopedisk akutavdelning
- ”Vad skulle vara bäst oberoende av bestämmelser och rutiner?”
- Uppföljning vid följande rond: Skulle planen ha hållit?

- De som medverkade i simuleringsprojektet blev sedan förbättringsteam i Bättre Flöde





Från processkarta till interaktiv "spårvägs-karta"



Identifierade problem

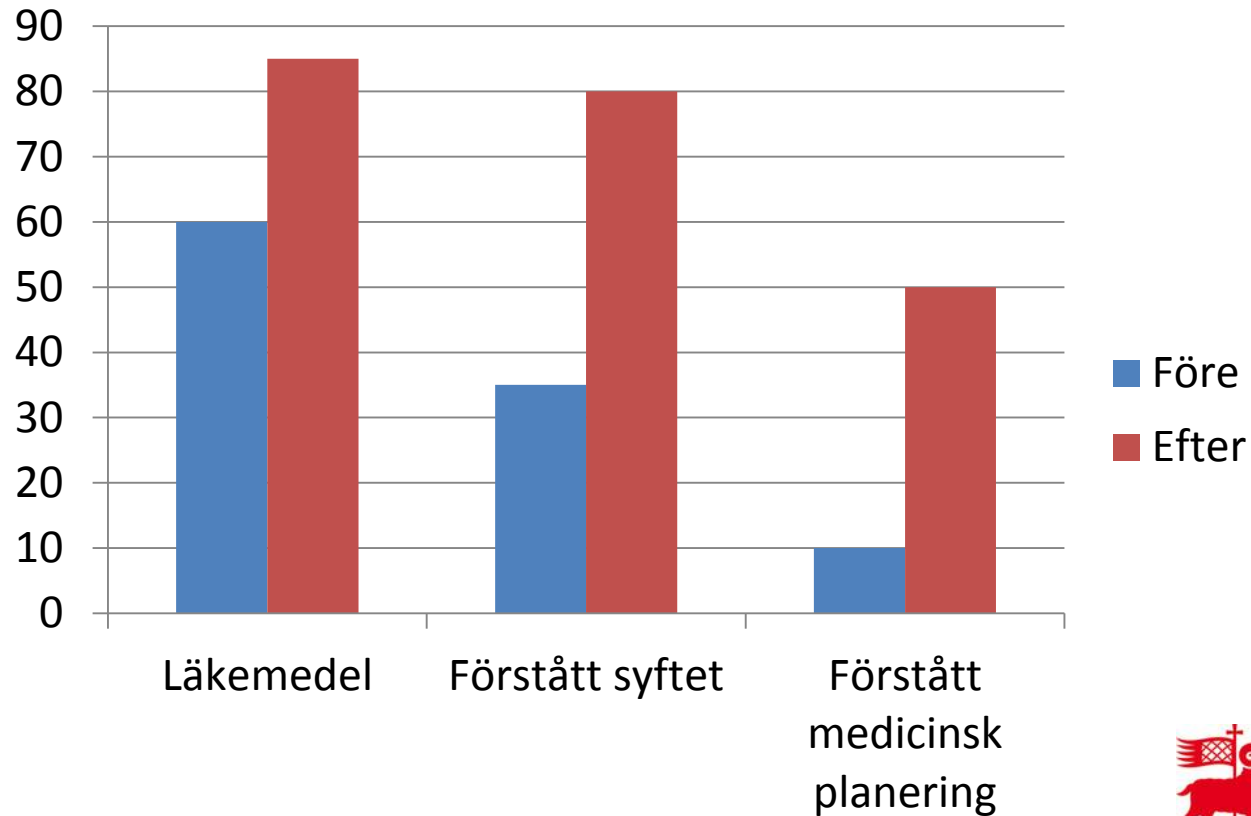
- Läkemedel...
- Dåligt förberedd vårdplanering
- Patienter inte trygga med vårdplaneringens innehåll och resultat
- Rätt hjälpmedel i rätt tid
- Bristande rapportering
-
-

Prioriterade åtgärder

- Checklistor
- Information utbildning
- Fokus på:
 - Korrekta medicinlistor
 - Vårdplanering i rätt tid med rätt kunskap
 - Rätt hjälpmedel och rätt rapportering

Efter

Dubbelt så många får rätt information



Framgångsfaktorer

- "Alla är med". Bred representation, positiv anda, högt i tak.
- Initiativet/åtgärderna efterlängtrade i verksamheten.

Var står vi nu

- Fungerande modell för säker planering under vårdtillfälle i slutenvården
- Vi har lärt oss hur vi kan sprida detta till olika grupper
- Vi är redo att gå vidare och ge SOF en mer aktiv plats

Några citat:

- Patient: "Hemtjänst och sköterska med. Bra, jag fick svar på det jag behövde och får hjälp hemma"
- Hemsjukvården: "Våra rapporter till akuten fungerar bättre. De lyssnar"
- Hemsjukvården rehab: "Vi får rapport oftare, och i rätt tid"
- "Det känns som mindre avstånd mellan verksamheterna"

HSF - SOF

**ÅTMINSTONE
EN SPIRANDE ROMANS**