



Yrkesutbildningar med språkstöd

Göteborgsregionens kommunalförbund – GR

*Ale, Alingsås, Göteborg, Härryda, Kungsbacka,
Kungälv, Lerum, Lilla Edet, Mölndal, Partille,
Stenungsund, Tjörn, Öckerö*



Start för pilot 2013 med syfte att verkligt korta tiden till egenförsörjning.

- tydlig koppling till ett rekryteringsbehov på arbetsmarknaden
- stark integration av yrkeskurser, svenska och modersmålsstöd
- tidigare yrkeskunskaper ska kunna valideras

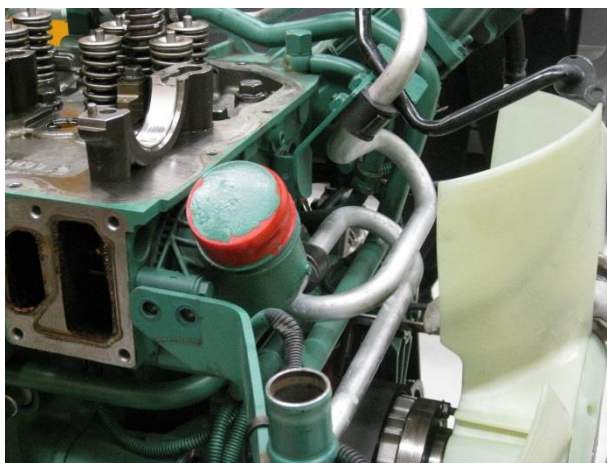
Omvårdnad



Kock och storhushåll



Industri





Skillnaden mellan yrkesutbildning med språkstöd jämfört med traditionell SFI-utbildning enligt eleverna:

- vår språkkunskap utvecklas positivt
- vi skapar oss en yrkesprofil i samhället
- vi utvecklar vår sociala gemenskap och integration



Vilka är eleverna?

Har du tidigare studier (i hemlandet eller i Sverige) som anknyter till det du läser nu?

Har du tidigare yrkeserfarenhet inom det område som din inriktning du läser har?

Vad har du för syfte med dina studier?



Framgångsfaktorer

- modersmålsstöd
- kartläggning
- återkoppling, mål och delmål
- validering

Nutid

Utbildningsanordnare

Arbetsgivare

Branschorganisationer

Kompetensmäklare

Representant Af

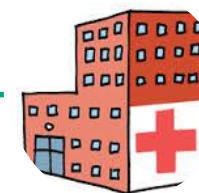




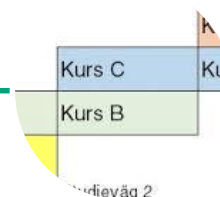
Framtid

- fler modersmålsstödjare
- mer validering
- yrkesutbildning för alla

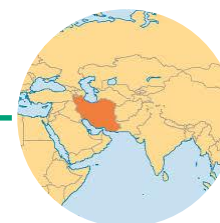
Monas resa



Språkstöd
2013



Sfi 2011-
2013



Sverige
2009

” Jag tror att man integrerar sig snabbare här i samhället. Man lär sig ett yrke samtidigt svenska. I SFI man blir fastnad men här kan man gå flera steg i kort tid. Denna utbildning ger ett jobb och man blir självständig och kan blanda lättare i svenska samhället.”