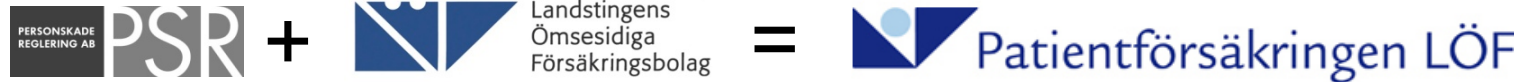


Vad har Patientförsäkringen LÖF för intygsproblem och förhoppningar?

Pelle Gustafson

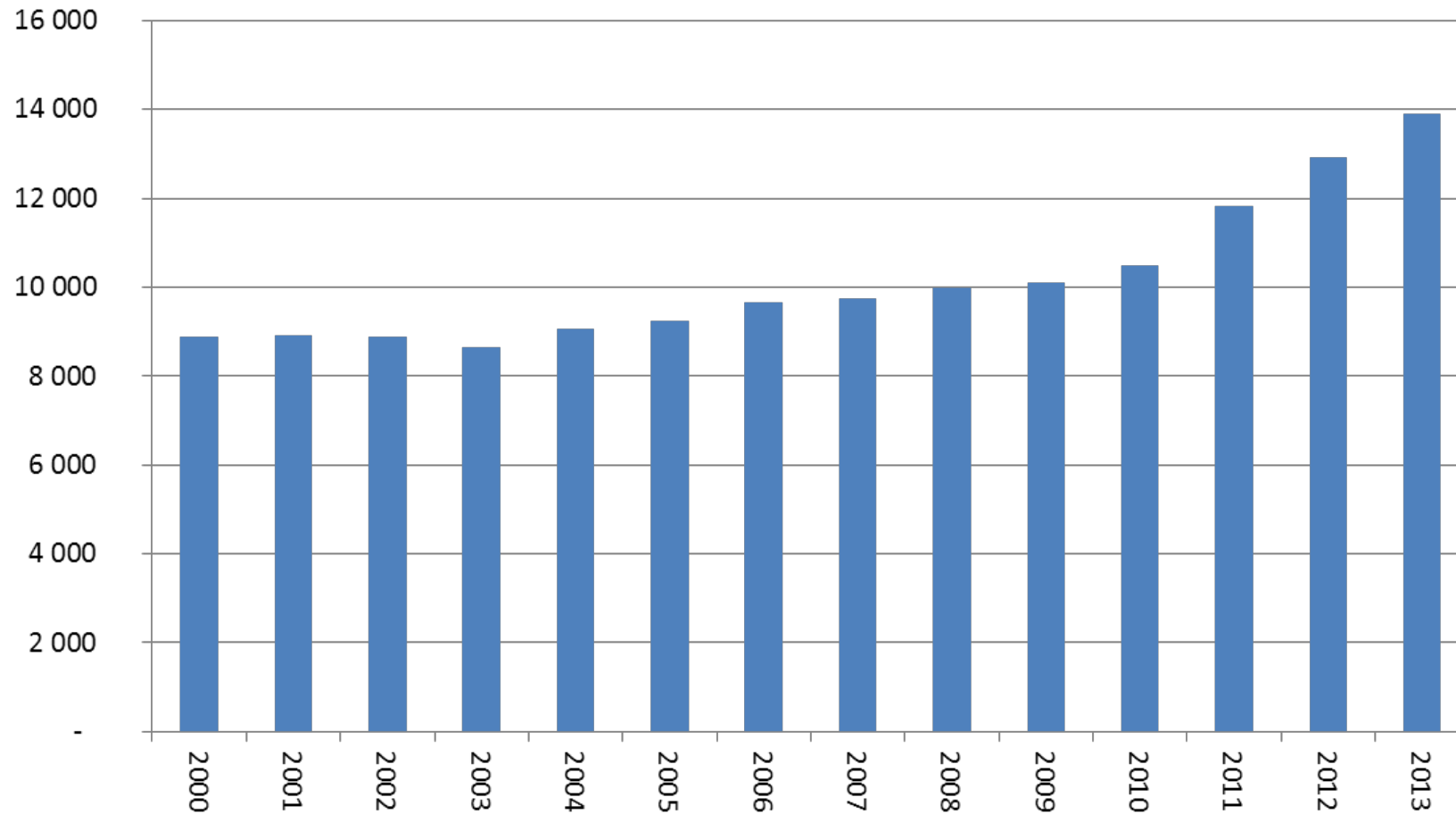
Chefläkare

Patientförsäkringen LÖF



- Vi försäkrar landstingens och regionernas ansvarighet gentemot patienter som skadas i samband med region/landstingsfinansierad vård
- Verksamheten regleras av Patientskadelagen samt Skadeståndslagen
- Vi behöver beskrivande information, men gör bedömningen själva
- Internt helelektronisk hantering av anmälda ärenden
- Måste kunna kommunicera med alla journalsystem
- Betalade 2013 ut 510 Mkr i ersättningar till skadedrabbade

Anmälningar per år



Intygsproblem

- Ca 15 000 inkommande anmälningar per år
- Ca 5 500 godkända skador
- De flesta godkända ärenden kräver ett invaliditetsintyg
- Otidsenlig hantering (dator-papper-dator-papper-dator)
- Inte alltid lätta att få in, ibland rejält sena
- Svarar inte alltid på frågan
- Inte alltid fylliga nog
- Invaliditetsgrad och arbetsförmåga svårast
- Vi vet egentligen inte om intygen är korrekta

Förhoppningar

- Tidsenlig hantering
 - Mer kompletta redan från början
 - Möjliga att validera
-
- I en framtid kunna kommunicera helelektroniskt