



LUNDS  
UNIVERSITET

# De framtida läkarintygens betydelse som underlag för uppföljning, utvärdering och forskning

- Ingemar Petersson, professor
  - Enhetschef och överläkare
  - **ERC Syd** (Epidemiologi och Registercentrum Syd)
  - Skånes Universitetssjukhus och Lunds Universitet



LUNDS  
UNIVERSITET

# De framtida läkarintygens betydelse som underlag för uppföljning, utvärdering och forskning

---

- De framtida läkarintygen är
  - *Elektroniska*
  - *Generiska*
  - *Logiska och med enhetlig terminologi*
  - *Kopplade till olika beslutsstöd*
- Information från de framtida läkarintygen
  - *Samlas in kontinuerligt och systematisk*
  - *Valideras kontinuerligt mot andra informationssystem/databaser*



# De framtida läkarintygens betydelse som underlag för uppföljning, utvärdering och forskning

---

- De svenska kvalitetsregistren en "guldgruva" (Rosén 2009)
- *Vision: "Nationella Kvalitetsregistren används integrerat och aktivt för löpande lärande, förbättring, forskning samt ledning och kunskapsstyrning för att tillsammans med individen skapa bästa möjliga hälsa, vård och omsorg."*
- **De framtida läkarintygen- basen för Försäkringsmedicinska kvalitetsregister?!**



## Exempel på en registerresurser för uppföljning, utvärdering och forskning

- (E)RC Syd + RCC Syd
  - **RCO Syd (RegisterCentrumOrganisation i Syd)**
- **”Registercentra”**
  - **6 st regionala för Nationella kvalitetsregister**
  - **Socialstyrelsen**
    - » **Registerservice**
  - **SCB**
  - **Försäkringskassan**
  - **Forskningsregistercentra**
    - » **IFAU m fl m fl**

# ERC Syd och RCC Syd

## **Bistår med:**

1. Kartläggningar, uppföljningar och utvärderingar

2. Analyser avseende

– Kvalitetsregister

– Vårddatabaser

– **Registerlänkningsdata till sjukskrivningsdata**

3. Kunskapsstöd avseende

Epidemiologi och biostatistik

Etik och Juridik

4. IT struktur och datahantering inkluderande datavalidering

5. Stöd för verksamhetsutveckling och förbättringsarbete

# Samkörning

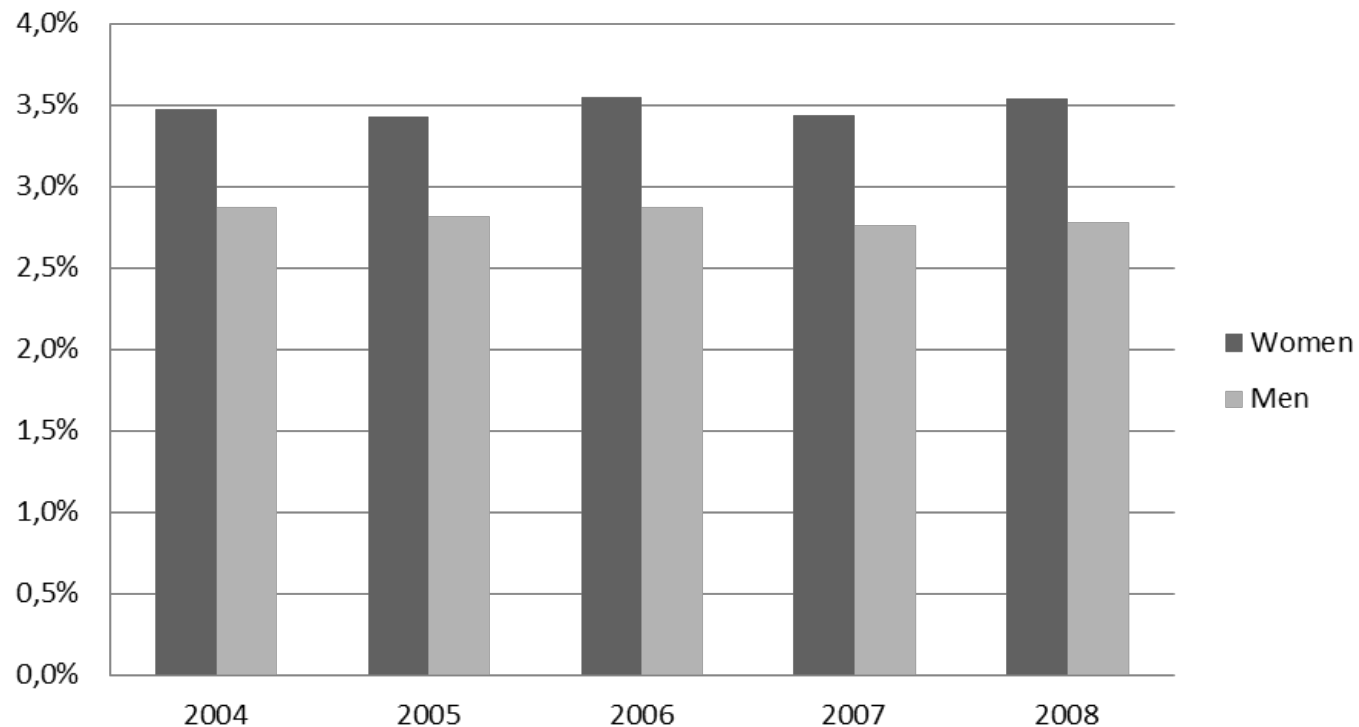


Försäkringskassan  
Sjukskrivning, sjuk-  
och aktivitets  
ersättning



## Ryggsjukdom i Skåne- ett exempel: Andel av befolkningen i Skåne i olika åldrar som sökt läkarvård någon gång pga ryggont 2004-2008

Figure 2a. One-year adult (age  $\geq 20$  years) period prevalence of low back pain 2004-2008



Jöud A, Petersson IF, Englund M. Low Back Pain - Epidemiology of Consultations. Arthritis Care Res (Hoboken). 2012 Feb 15. doi: 10.1002/acr.21642. [Epub ahead of print]



LUNDS  
UNIVERSITET

## Patients with ankylosing spondylitis have increased sick leave—a registry-based case-control study over 7 yrs

Britta Strömbeck<sup>1,2</sup>, Lennart T. H. Jacobsson<sup>1,2</sup>, Ann Bremander<sup>1,3</sup>, Martin Englund<sup>1</sup>, Anders Heide<sup>1,4</sup>, Aleksandra Turkiewicz<sup>1</sup> and Ingemar F. Petersson<sup>1</sup>

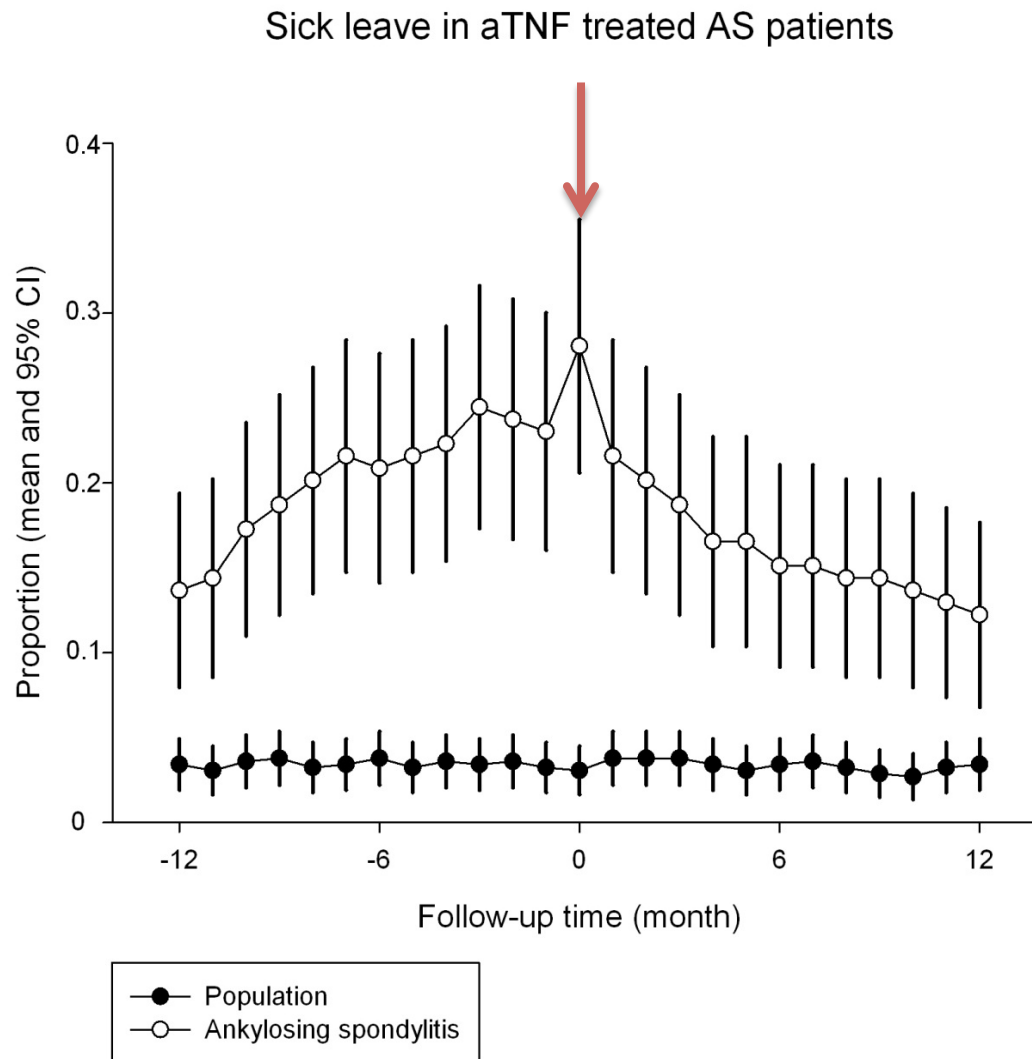
- **Patienter med reumatisk ryggsjukdom hade 1.8 ggr ökad risk (= 80% högre) vara sjukskrivna; 95% CI 1.5, 2.1**
- **Patienter med reumatisk ryggsjukdom hade 30 fler sjukdagar per år jmf kontroller (95% CI 2, 72).**



# Sjukskrivningsfrekvens minskar kraftigt hos patienter med Reumatisk ryggsjukdom som fått behandling med TNF hämmare 2004-2007 i södra Sverige jämfört med kontroller

*Sick leave in patients with ankylosing spondylitis before and after anti-TNF therapy: a population-based cohort study.*  
Kristensen LE,  
Petersson IF,  
Geborek P, Jöud A,  
Saxne T, Jacobsson LTH, Englund M.

Rheumatology  
(Oxford). 2012 Feb;  
51(2):243-9. Epub  
2011 May 12





LUNDS  
UNIVERSITET

”Något som vi saknar nu men kan få med  
framtida läkarintygen”

eller

”Hur ser det ut, det som Försäkringskassan  
inte ser?”

---

Om korta sjukskrivningar och sjukskrivningslängder

Jenny Hubertsson och Ingemar Petersson  
ERC Syd  
Region Skåne



# Sjukskrivningslängd per diagnoskapitel

- för de största diagnoskapitlen presenterat i storleksordning

Diagnoskapitel	ICD 10	Antal fall	Medel	<b>Andel &lt;15</b>	Andel 15-89	Andel ≥90
Rörelseorganens sjukdomar	M00-M99	3371	135	16%	54%	30%
Psykiska sjukdomar	F00-F99	2935	247	7%	47%	46%
Skador, förgiftningar	S00-T98	2837	80	8%	69%	23%
Andningsorganens sjukdomar	J00-J99	2830	26	56%	42%	2%
Matsmältningsorganens sjukdomar	K00-K93	1396	66	11%	79%	10%
Tumörer	C00-D48	1104	259	2%	43%	55%
Cirkulationsorganens sjukdomar	I00-I99	888	173	5%	55%	40%
Infektionssjukdomar	A00-B99	885	37	51%	42%	7%
Total	A00-Z99	19883	121	19%	56%	25%

## .....STEGET IN I FRAMTIDEN FÖR DE NATIONELLA KVALITETSREGISTREN

- Big data
- E-hälsa
- Maktförskjutningar
- Öppenhet
- Värdebaserad vård
- Fler aktörer erbjuder nya tekniska it lösningar
- Sociala medier fortsätter utvecklas
- Fortsatt internationalisering



# Framiden för registerarbete (1/2):

- Kvalitetsregister
  - Sammanlänkning olika register
  - Jämförelser utfall olika register
  - Kopplingar till journalsystem
- Nya typer av registerkopplingar
  - Kommunerna
    - » äldreforskning, social forskning mm
  - Arbetsgivare
  - Arbetsförmedlingen
  - Försäkringsbolag
  - ***Försäkringsmedicinska kvalitetsregister***



# Framiden för registerarbete (2/2)

- Kostnader och ansvar
  - Forskarna
  - Sjukvårdshuvudmännen
  - Staten
  - Kommunerna
- Juridik
  - Förtroendet hos allmänheten
  - Oklarheter och olikheter i tillämpningar
  - Internationella jämförelser
- **De framtida läkarintygen har stor betydelse som underlag för uppföljning, utvärdering och forskning**





**LUNDS**  
**UNIVERSITET**