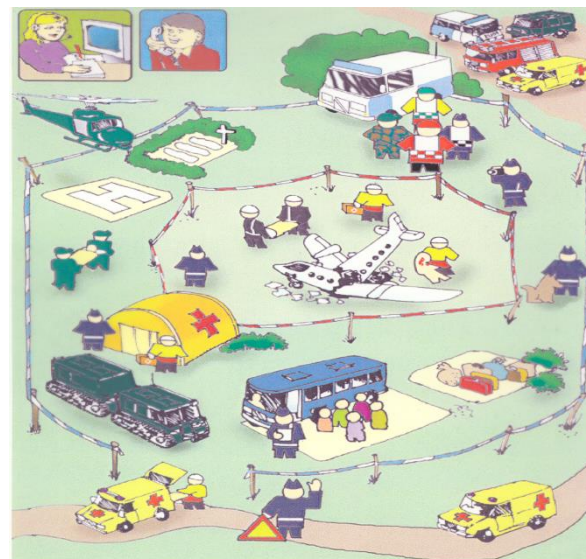


Erfarenheter av flyktingsituationen ur ett krisberedskapsperspektiv

Thomas Bjerke, Region Örebro län

Kris?



Under 2015 fördubblades antalet asylsökande i Örebro län. När året började var det 3780 registrerade asylsökande som bodde i Örebro län. När året var slut hade antalet ökat till 7984 personer.



Identifierade problem - utmaningar

arbetsmiljön

ökad arbetsbelastning

fördela arbetsbördan

hälsoundersökningar

vaccinationer

längre väntetider

vissa oklarheter vilken vård som ska tillhandahållas

ekonomisk täckning

psykiska hälsan

social oro

information

Vad är våra framgångsfaktorer

kunskap och erfarenhet byggs upp

efterfrågad kompetens

öka befolkningsunderlaget

utveckling

hittar nya arbetssätt

information



Flyktingsamordningsgruppen för Region Örebro Län

- Ordförande: Tommy Larserö
- Asyl- och invandrarhälsan
 - Närsjukvården (3 personer)
 - Psykiatri
 - Smittskyddsläkare
 - Beredskapsöverläkare
 - Hälso- och sjukvårdsstaben
 - Folktandvården
 - Tolk- och översättarservice
 - Regional utveckling
 - Kommunikation
 - Ekonomi
 - Personal
 - Regionservice
 - Beredskap och säkerhet
 - Kanslichef



Erfarenheter

- Information – olika språk
- Hållbar organisation för hantering
- Nya arbetssätt – flexibilitet
- Lyfta blicken – se längre än här och nu
- Bra samverkan inom länet – T-sam
- Samverkan med MiV besvärlig inledningsvis
- Tolkning av regelverk, ex sjukresor
- Ojämn belastning – svårt att få förståelse
- Upplevd och faktiskt belastning
- Statistik

Exempel på statistik

Här är några siffror på hur mycket verksamheten ökade 2015 jämfört med 2014:

- Besök av asylsökande på vårdcentral: + 15%
- Läkarbesök av asylsökande på vårdcentral: + 22%
- Besök hos barnmorska av asylsökande på vårdcentral: + 21%
- Tandvårdsbesök av asylsökande + 56%
- Uppdrag för Tolk- och översättarservice + 13%
- Genomförda hälsoundersökningar + 11%

Verksamhetsökningen var dock mycket ojämnt fördelad mellan olika platser. Generellt kan sägas att ökningen var tydligast i de verksamheter som finns i länets mindre kommuner.

Positivt ur ett krisberedskapsperspektiv

- Förbättrad samverkan mellan myndigheter
- Samverkanskonferenser, workshops m.m. har vidgat vyerna om andra myndigheter
- Ökad användning och acceptans för Wis
- Bra erfarenheter av telefonkonferenser samt Lync (Skype for business)
- Bra rutiner för inrapportering till myndigheter

Fortsatt arbete....

