



# Trafikförvaltningen

i Stockholms läns landsting

# Vår vision

**“En attraktiv kollektivtrafik i ett hållbart transportsystem bidrar till att Stockholm är Europas mest attraktiva storstadsregion”**

# Kort om våra resenärer

Resande  
Waxholmsbolaget  
4 milj/år

78% nöjda  
resenärer  
(Färdtjänst 88%)

786 000  
resenärer  
varje vardag

10 700  
färdtjänstresor  
varje vardag

sl.se har  
160 000 besök  
per dygn

# Kort om trafiken



Varje sommar  
trafikerar  
Waxholmsbolaget  
280 bryggor

Varje år  
genomför  
Färdtjänsten  
drygt 4,1  
miljoner resor

Påstigningar  
2,8 miljoner/dag

87 %  
av SL-trafiken  
går på förnybar  
energi

Omsättning  
cirka 18 mdr/år

SL har 82%  
marknadsandel  
av Stockholms  
morgonrusning

# Trafikförvaltningens (TF) krishantering

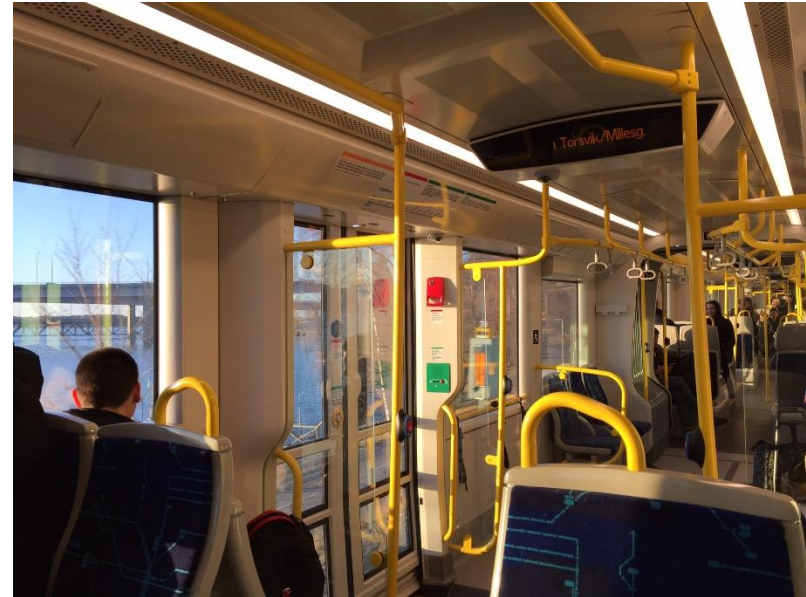
# Trafikförvaltningens krishantering

- ❑ En kris som enbart berör **en** trafik eller underhållsentreprenör - leds normalt av berörda **entreprenören**
- ❑ En kris som berör **flera** trafik- eller underhållsentreprenörer - leds normalt av de berörda **entreprenörerna** i samråd
- ❑ En kris som berör **alla** eller många av trafik- eller underhållsentreprenörerna leds normalt av **trafikförvaltningen**
- ❑ En kris leds av trafikförvaltningens krisledning om krisledning **påkallats via TiB** i den regionala samverkansfunktionen för Storstockholm
- ❑ En kris som bara berör **trafikförvaltningens inre arbete** eller verksamheter som sköts i egen regi leds av trafikförvaltningen

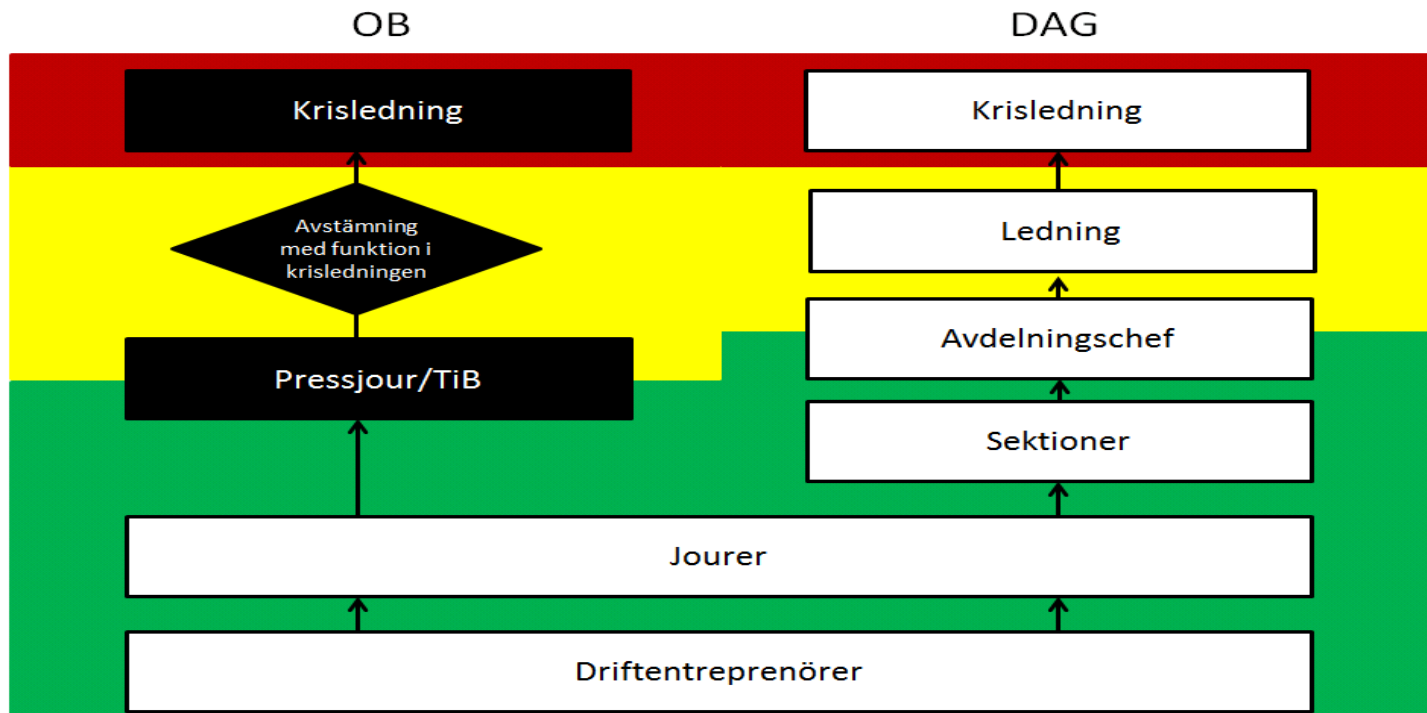


# Trafikförvaltningens krishantering

- ❑ Tjänsteman i beredskap (TF TIB) finns dygnet runt sedan 2011.
- ❑ TIB beslutar på OB-tid om krisledningsorganisationen ska aktiveras och leder krisledningen tills ordinarie krisledare är på plats.
- ❑ Under ordinarie tid beslutar förvaltningschefen eller säkerhetsdirektören om krisledningen ska aktiveras.



# Eskaleringsnivåer inom trafikförvaltningen vid störning/kris



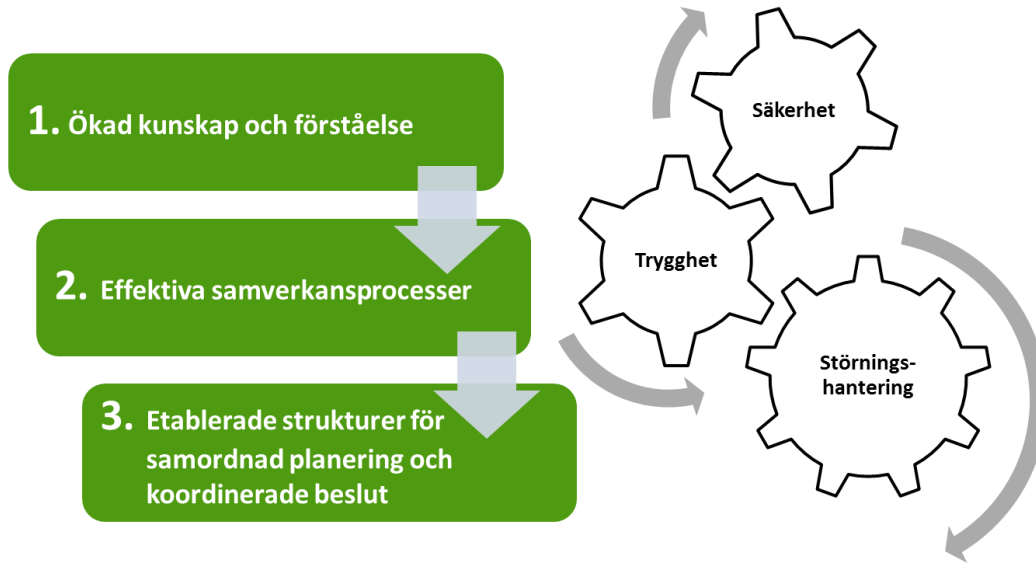


# Trafikförvaltningens deltagande i samverkan Stockholmsregionen

- en viktig del i TF:s krisledning

# Målet med Samverkan Stockholmsregionen

- *Att utveckla förmågan att samordna samhällets resurser mer effektivt för att förebygga och minimera oönskade effekter av kända eller plötsligt inträffade händelser, olyckor och kriser.*

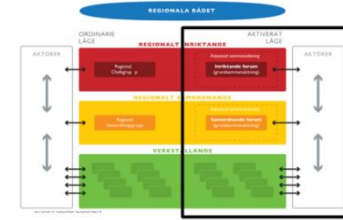


# 37 Aktörer i samverkan

- Länsstyrelsen Stockholm (ledare)
- Kommuner i Stockholms län (26 st.)
- Stockholms läns landsting
- Polisen Region Stockholm
- Försvarsmakten Militärregion Mitt
- Kustbevakningen, region nordost
- SOS Alarm
- Trafikverket
- Stockholms hamnar
- Kommunalförbunden
  - Storstockholms brandförsvär
  - Södertörns brandförsvär
  - Brandkåren Attunda



# Aktivering av regional samverkan



Vid upplevt behov av aktiverad regional samverkan ("trycka på gröna knappen") kontaktas Länsstyrelsens tjänsteman i beredskap (TiB) som kallar till regional samverkanskonferens (vanligast per telefon). Konferenserna följer en känd agenda och sammanställs i en regional lägesbild

