

Ebolaepidemin

Samverkan

Ett nationellt perspektiv

*Johanna Sandwall
Anders Tegnell*



Importfall till Sverige?

- Hjälparbetare eller privatpersoner som smittats i Västafrika

Svensk ebolaberedskap

- Infektionssjukvården och Smittskyddsläkarna
- Folkhälsomyndigheten, Säkerhetslaboratoriet
- Högisoleringsenheten i Linköping
- Högisoleringsambulanser
- Försvarmakten

Nationell samverkan

- **Identifierade behov**
- **Aktörer**
 - Socialdepartementet
 - Utrikesdepartementet
 - Försvarsdepartementet
 - Justitiedepartementet
 - MSB
 - Sida
 - SKL
 - Landstingen
 - Kommunerna



Samverkan internationellt

- Norden
- EU
- WHO



Forum för samverkan

- **Mellan myndigheter**
- **Departementsdialog**
- **Regeringskansliet- bred krets**
- **Samverkanskonferenser**
 - MSB
 - Smittskydden
 - Beredskapssamordnare

Produkter ur samverkan

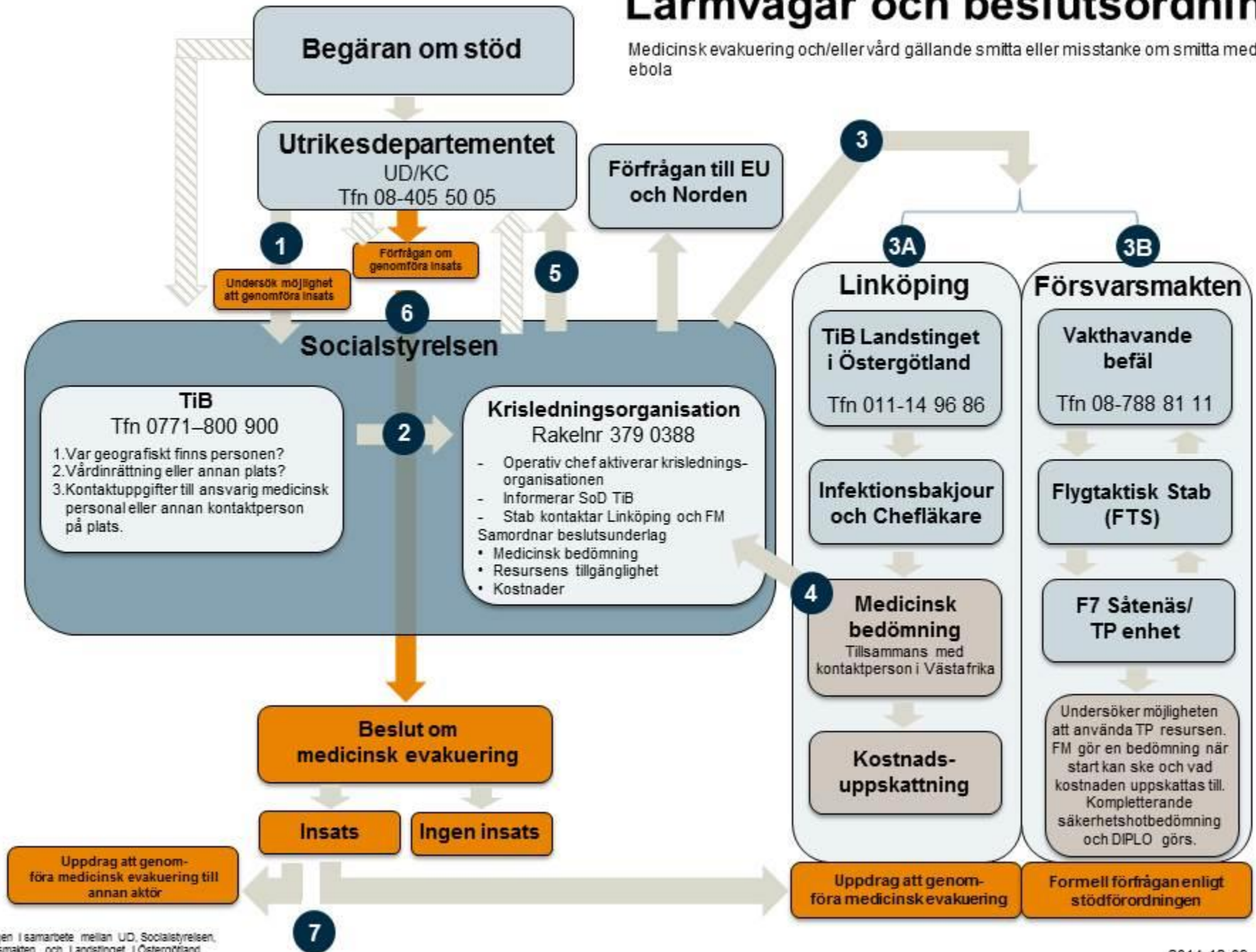
- **Handläggningsrekommendation för sjukvården**
- **Ebola- Rutin för sanering**
- **Ebola- Uppföljning av hemvandande hjälparbetare, en vägledning**
- **Ebola- Information för närstående till hemvändande hjälparbetare**
- **Larmvägar och beslutsordning medicinsk evakuering**

Uppdrag till Socialstyrelsen att förbereda och samordna resurser samt andra insatser med anledning av ebolautbrott i Västafrika

- Förbereda och utöka resurserna för medicinsk evakuering
- På fråga från UD besluta och samordna insats
- Lämna ekonomisk garanti
- Genomföra insatser för att underlätta för frivillig personal att åka till Västafrika

Larmvägar och beslutsordning

Medicinsk evakuering och/eller vård gällande smitta eller misstanke om smitta med ebola



Uppdrag till KcKM Sthlm Ta fram och genomför utbildning för frivillig personal som avser arbeta i Västafrika



Ytterligare stöd till internationella hjälpinsatser med anledning av ebolautbrott i Västafrika

- Uppdrag till MSB i samarbete med Socialstyrelsen och Folkhälsomyndigheten
- Behovsgrupp
- Rekryteringsgrupp
- Stöd och råd i tillämpliga delar

Nationella beredskapslager

- Personlig skyddsutrustning
 - Skyddsdräkter två modeller
 - Fläktassisterade andningskydd
- Avfallshantering
 - Kärl för avfall bedömdes inte vara en fråga för nationell beredskapslagring
 - Stöd vid certifiering

Konsekvenser för svensk beredskap

- **Utöka kapaciteten för högsmittsamma allvarliga infektioner**
- **Kompetensnätverk**
- **Utvärdering av hanteringen**
 - Uthållighet vid längre händelser
 - Media
 - Samverkan

