

Alla kan göra skillnad – att handla i praktiken

141112 SKL

Arbetsgruppen för SLL:s handlingsprogram för att minska VRI

Björn Eriksson, Annika Hahlin, Marion Lindh, Anna Lundin, Ann Tammelin, Ann-Christine Tegle

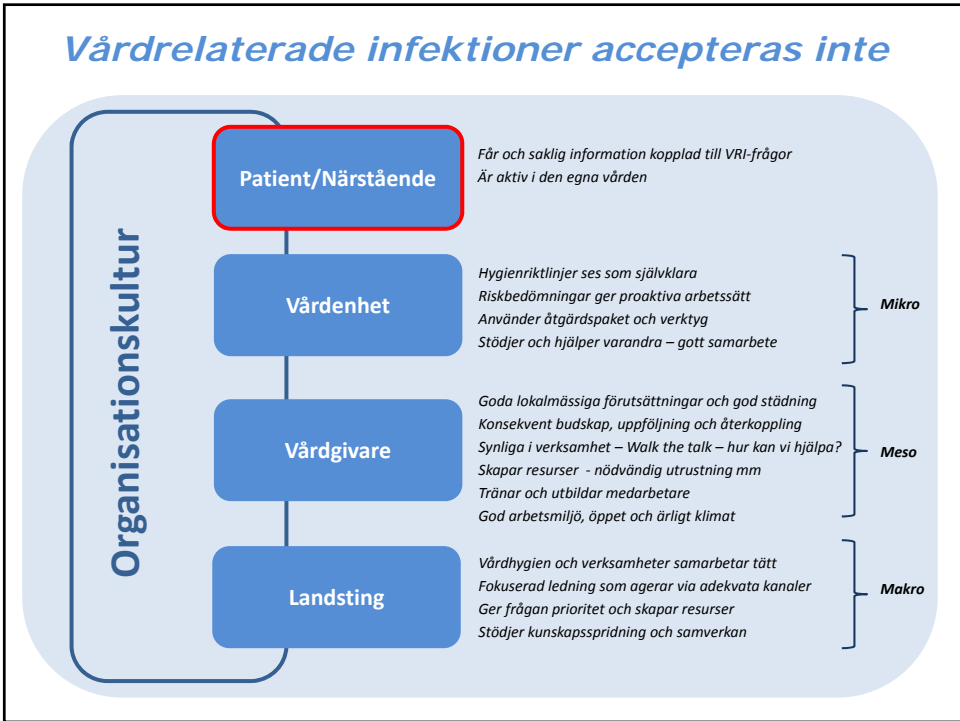
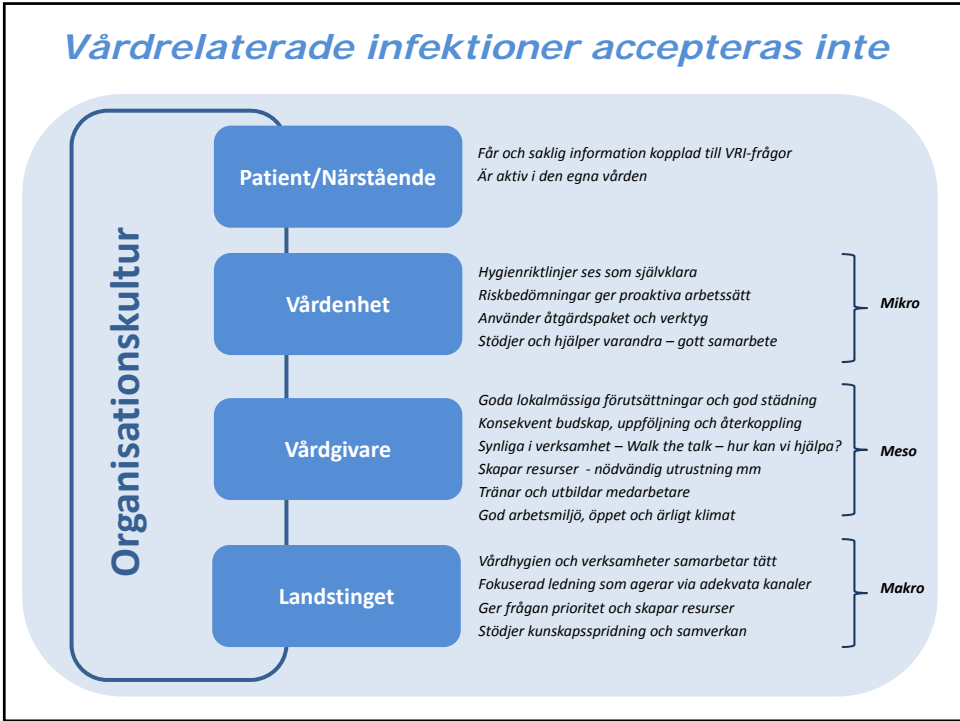
Åtta insatsområden

- Ledning och kultur
- **Patientinvolvering**
- **Verktyg, teknik och metoder**
- **Kompetens och utbildning**
- **Lokaler och städning**
- Forskning och kunskapsspridning
- **Samverkan med kommunen**
- Avtal och uppföljning

Processen
startade 2011

Work Shop
Strategi
Mål

HP VRI klart 2012



Patient- närståendeinvolvering

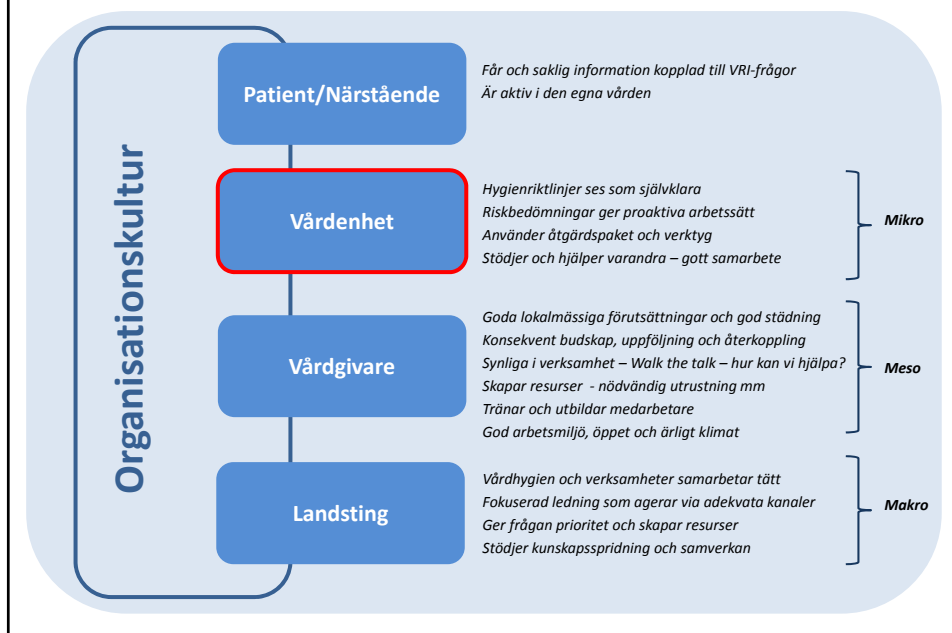
Patienternas och närståendes **medverkan** i det förebyggande VRI-arbetet för att göra vården säker **kan öka**. Eftersom även patienten påverkar den mikrobiella miljön bör även de ges fullständig information angående hur de själva kan medverka till god hygien.

Ett annat område är att stödja patienter att sluta röka inför planerade operationer. Det finns belegg för att patienter både vill och kan medverka i säkerhetshöjande aktiviteter.

Hur patienter görs involverade i arbetet för att minska VRI, ex genom att uppmuntras säga ifrån kring hygienfrågor och i vad mån patienter får muntlig och skriftlig information.

**Vad vill patienter?
Vilka signaler vill vi skicka**

Vårdrelaterade infektioner accepteras inte



Åtgärds paket och förbättringsarbete

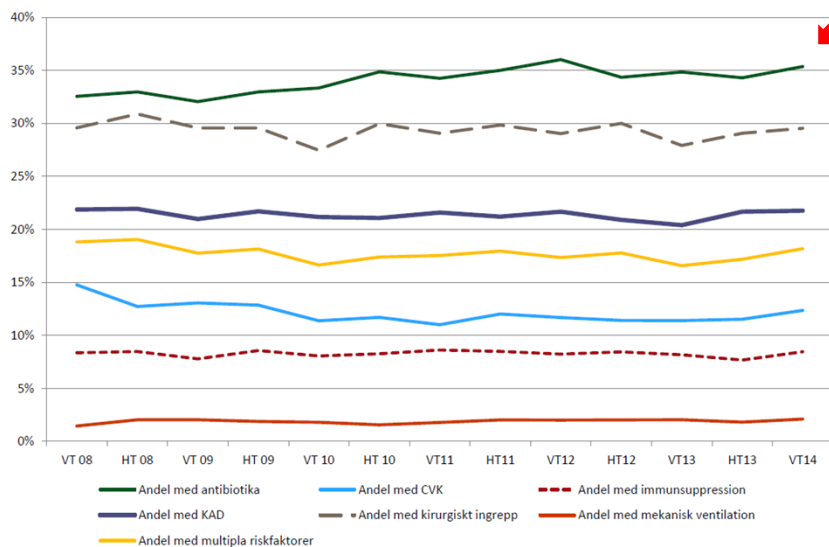
Genom att implementera SKL:s åtgärds paket och följa upp resultaten kan antalet infektionsfall sänkas.

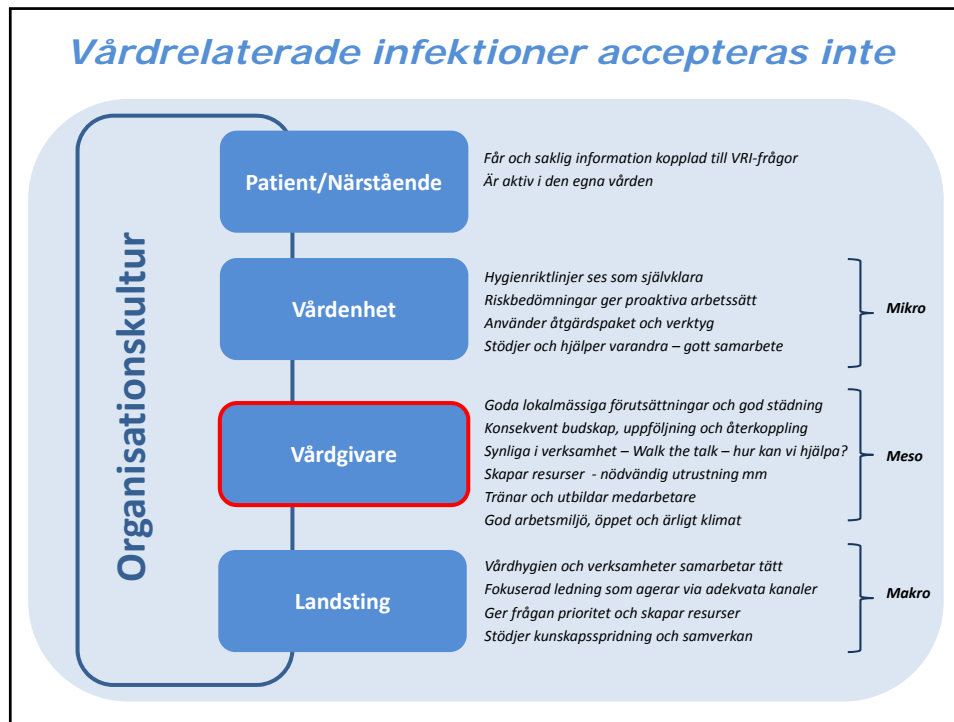
Liknande åtgärds paket används i nationella patientsäkerhets satsningar runt om i världen. Följsamheten till åtgärds paketen behöver vara hög och uppföljningen god.

En svagt utvecklad patientsäkerhetskultur utgör ett hinder för att införa och nå önskade resultat.

Förekomst av riskfaktorer somatik 2008-2014

Förekomst av riskfaktorer 2008-2014, somatik

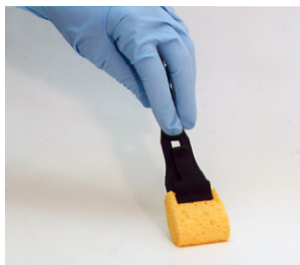




Åtta "organisations- områden" som påverkar användning av kunskap

1. **Ledarskap**
2. **Kultur**
3. **Utvärdering och återkoppling**
4. **Formellt samspel**
5. **Informellt samspel**
6. **Relationer - klimat**
7. **Strukturella och elektroniska informationsresurser**
8. **Organisatoriska resurser (bemanning, tid, utrymme)**

Bild: Lars Wallin



Det går fort

Forskare strök ut ett märkt virus på dörrhandtag och bord

Charles Gerba, University of Arizona

- Inom 2-4 timmar fanns viruset på 40-60 % av vårdpersonalen och besökare i byggnaden
- Vid god handhygien och användning av särskilda torkdukar minskades spridningen med 80 %.

Lokaler och städning

Frågor om lokaler är moderna och ändamålsenliga, enkelrum, städning, isoleringsmöjligheter mm är väsentliga. Oinfekterade patienter kan skyddas genom anpassade riktlinjer

En väl genomförd städning kompletterat med hög följsamhet till basala hygienrutiner och klädregler är nödvändigt för att bryta smittvägar.

Städning ska säkerställa att vårdlokaler dagligen är synligt rena och vid spill ska vård- eller städpersonal genom riktade insatser punktrenså eller punktdesinfektera.

Avtal med städentreprenörer och samarbete med städpersonal
Roller fördelas tydligt mellan vård- och städpersonal.

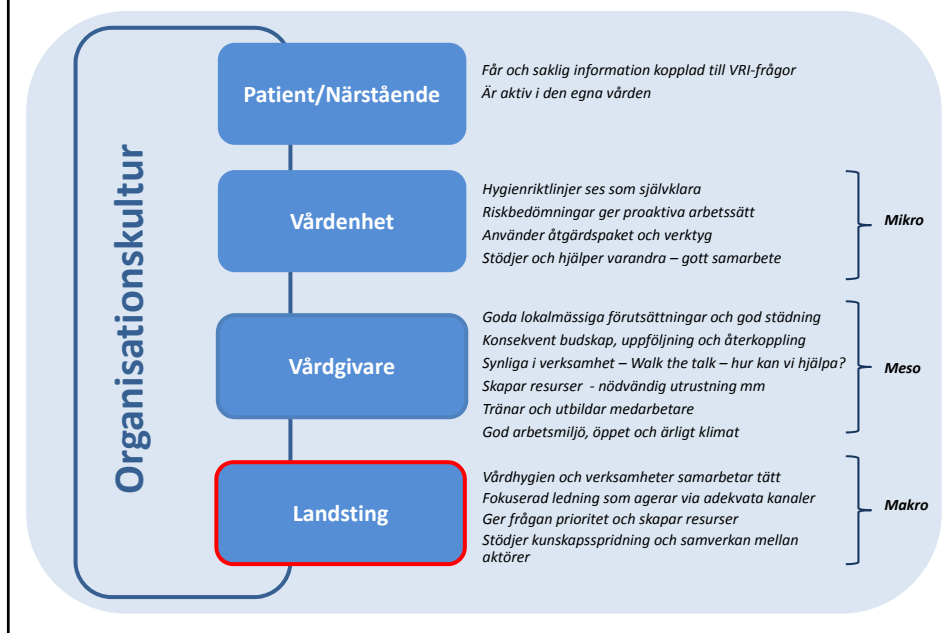
Kompetens, utbildning, träning

Grunden för att minska VRI är att samtliga anställda inom vården, även inhyrd personal eller upphandlade entreprenörers personal som agerar i verksamheten, har tillräckliga kunskaper om effektiva åtgärder för att förebygga smittspridning och, för relevant personal, hur åtgärder ska implementeras för att minska förekomsten av VRI.

Även kunskaper inom området antibiotikaresistens och **patientsäkerhet** ingår som en delmängd att känna till.

SLL har lanserat Ledarträning och en web-utbildning för medarbetare

Vårdrelaterade infektioner accepteras inte



Samverkan kommun landsting

Landstinget ska säkerställa att system för information vid överföringar finns hos vårdgivare

Säkerställa landstingsanställdas kompetens som arbetar i kommunal verksamhet

Att ansvarig personal som arbetar i särskilda boenden informeras om att Stramas rekommendationer om antibiotikabehandling och diagnostik vid vanliga infektioner ska gälla

Lokaler och städning

Kompetens och utbildning

Patientinvolvering

Åtgärds paket och förbättringsarbete

Samverkan kommun landsting

Hur kan vi arbeta med detta område på våra arbetsplatser?

Vilka möjligheter och hinder ser du?