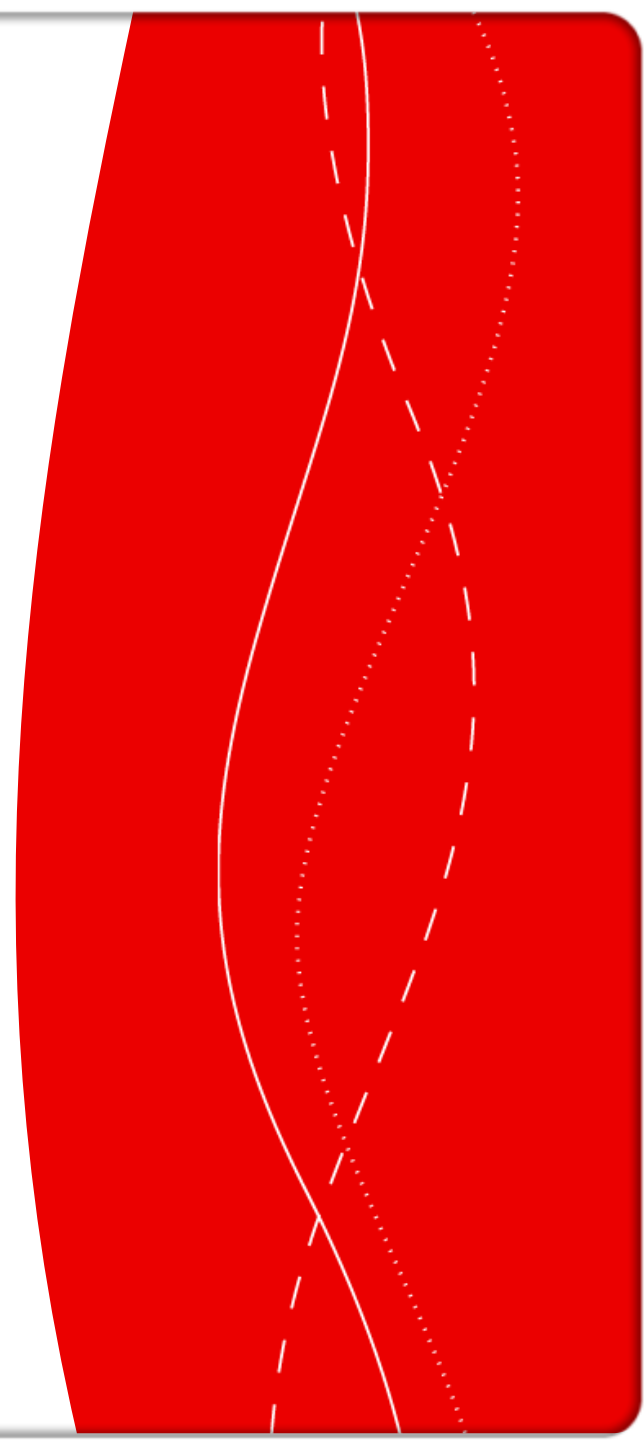


The logo for vti (Västra Trafikförbundet) is displayed in a bold, lowercase, red sans-serif font. The letters are thick and closely spaced, with a small red dot above the 'i'.

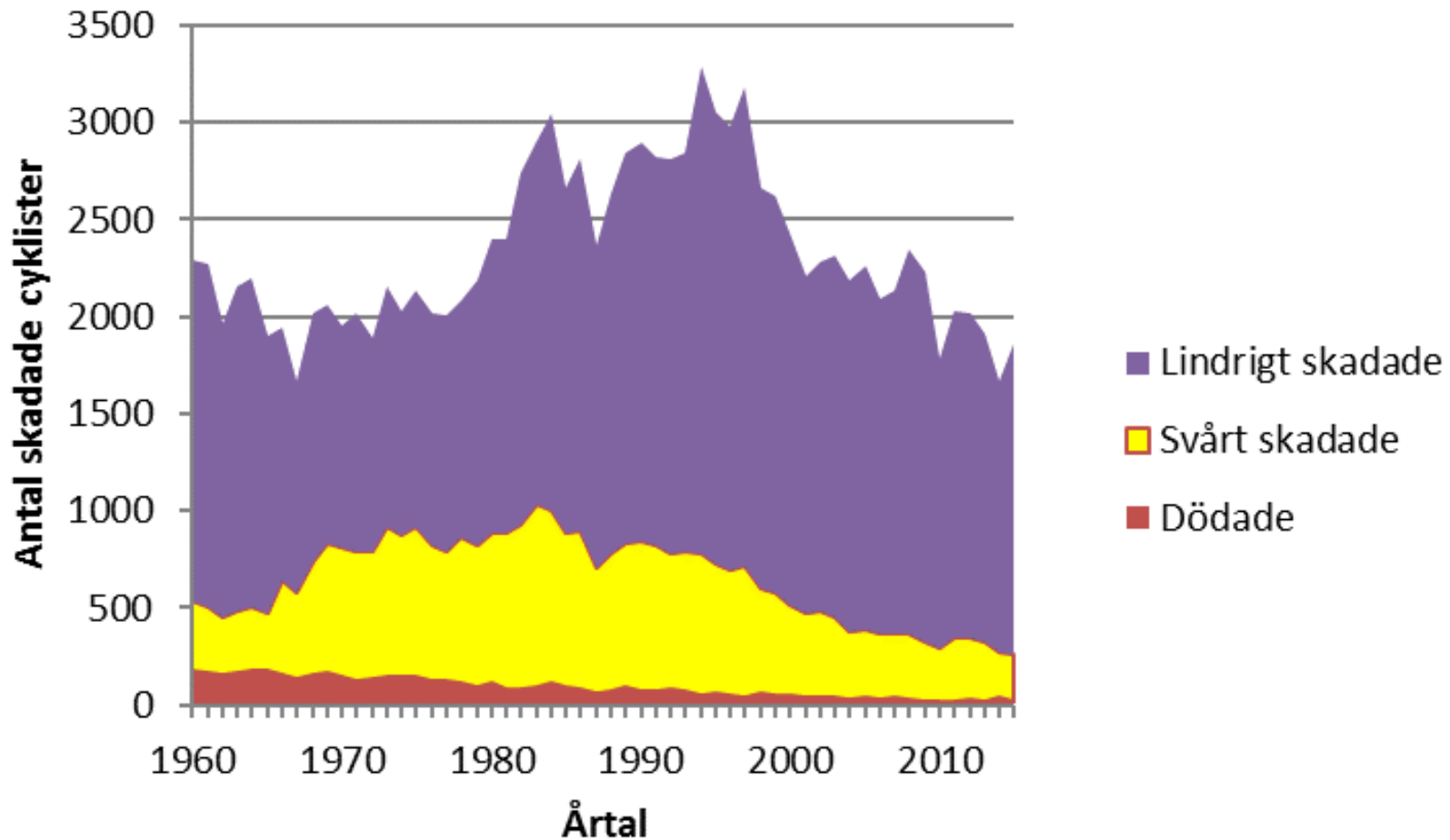
Trafiksäkerhet idag -hur är läget för cyklisten?

Cykelkonferensen 2017, Jönköping

Anna Niska

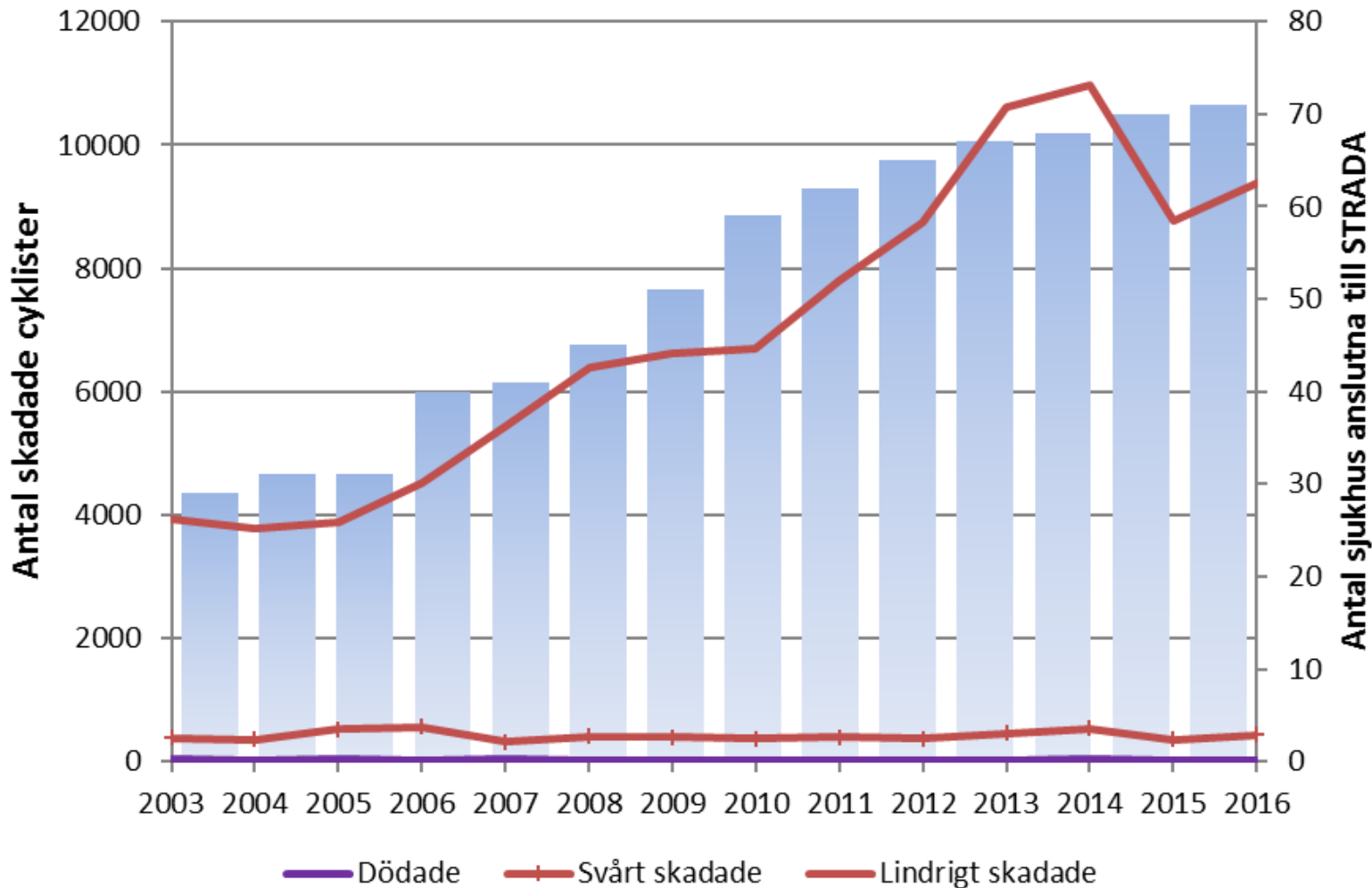


Trafikskadade cyklister sedan 1960, enligt officiell statistik (polisrapporter)

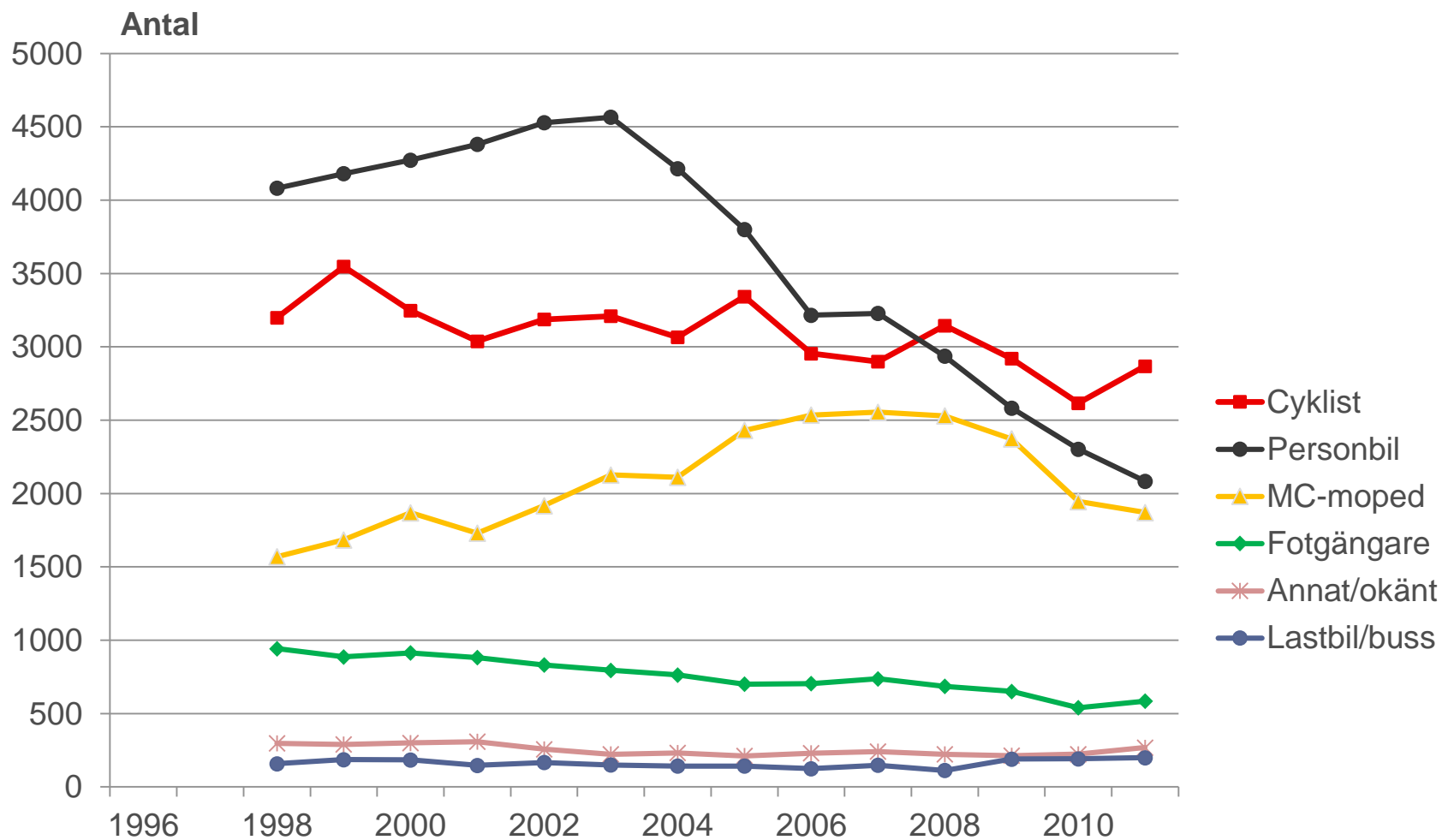


Källa: Trafikanalys, 2015

Trafikskadade cyklister sedan 2003, enligt STRADA-sjukvård

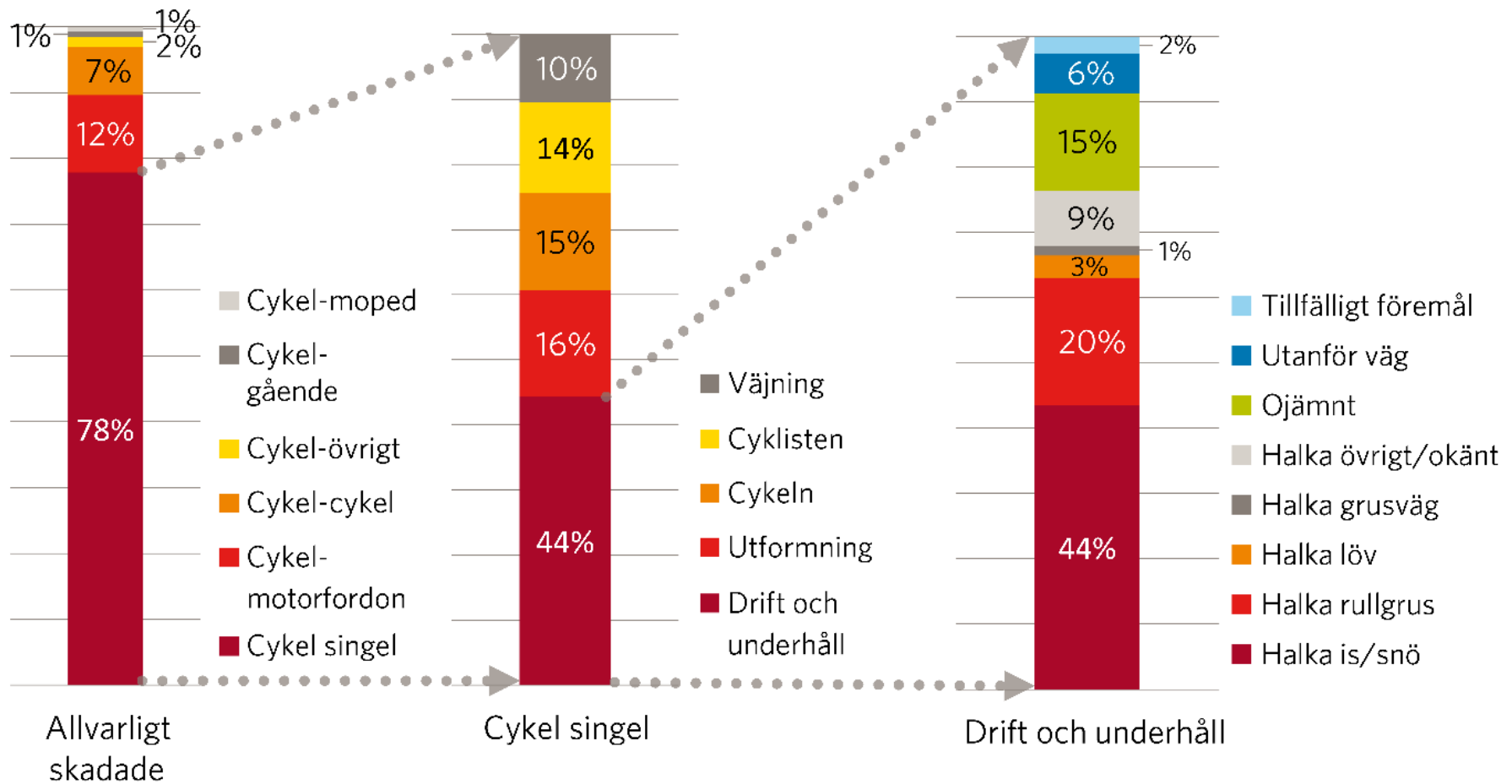


Svårt skadade vägtrafikanter, enligt PAR



Källa: Antal inskrivna på sjukhus minst 1 dygn fördelade efter färdssätt, enligt PAR

Många allvarligt skadade till följd av vägmiljön!



Källa: VTI Rapport 801 & Trafikverket, 2014

Mer cykelvänliga vägarbeten

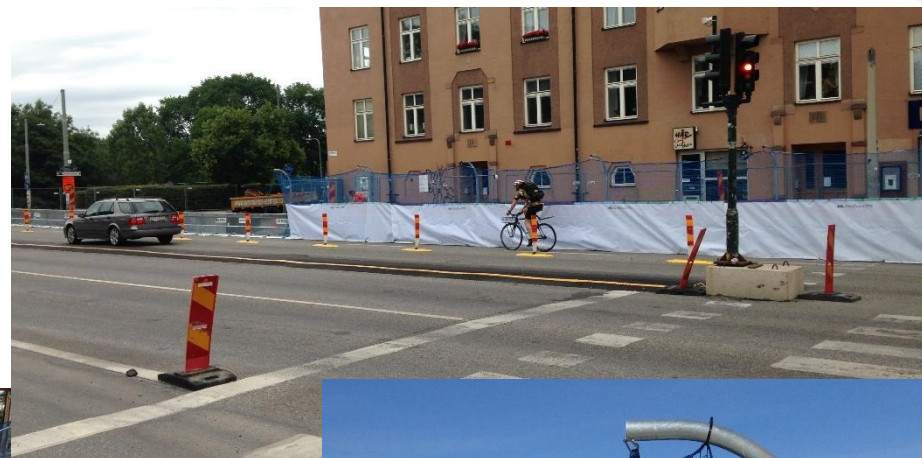
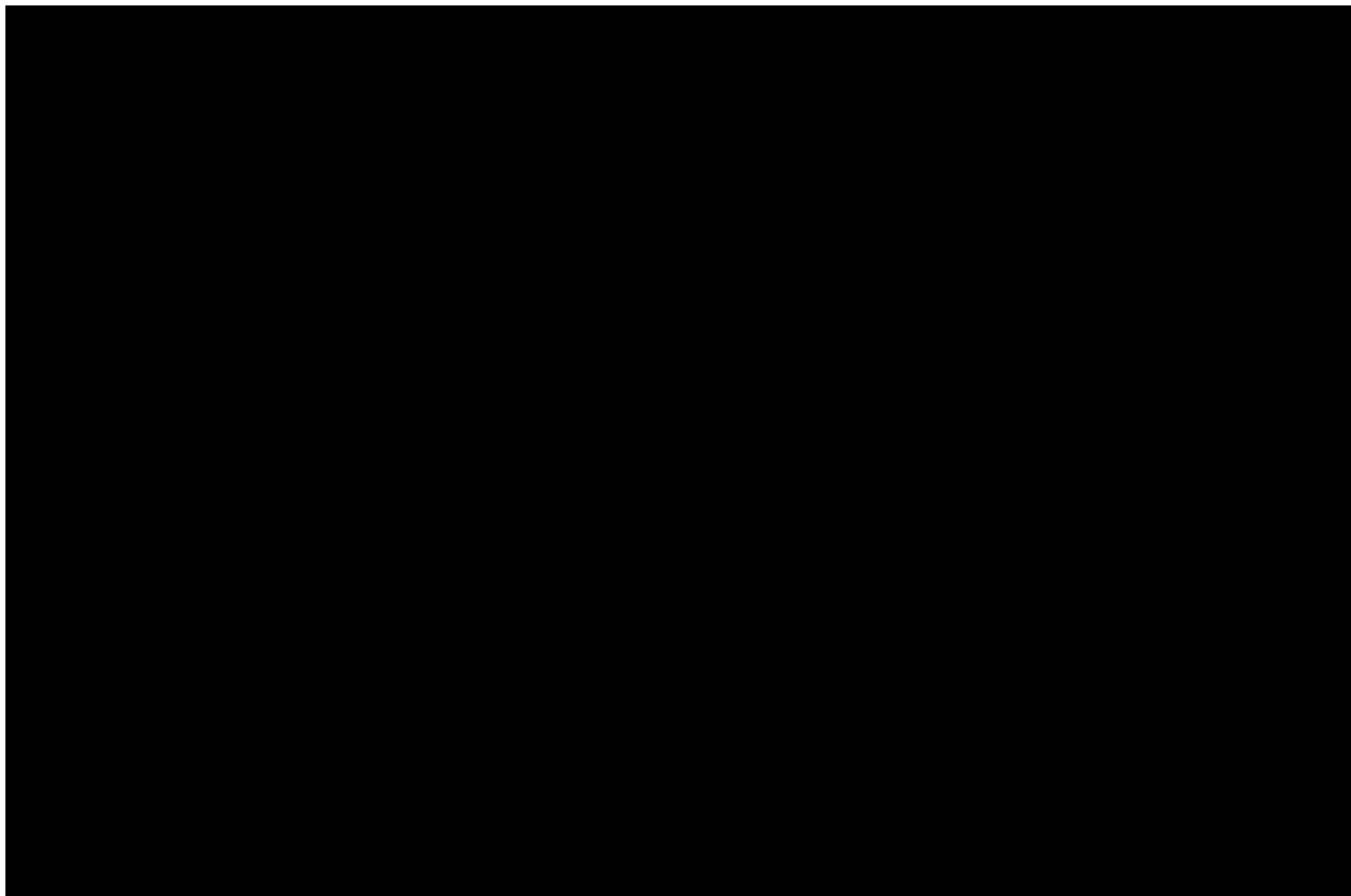


Foto: Jones Karlström, Stockholms stad

Simulerade omkullkörningar



Tack för uppmärksamheten!



Anna.Niska@vti.se

Praktisk innebörd / Rekommendationer

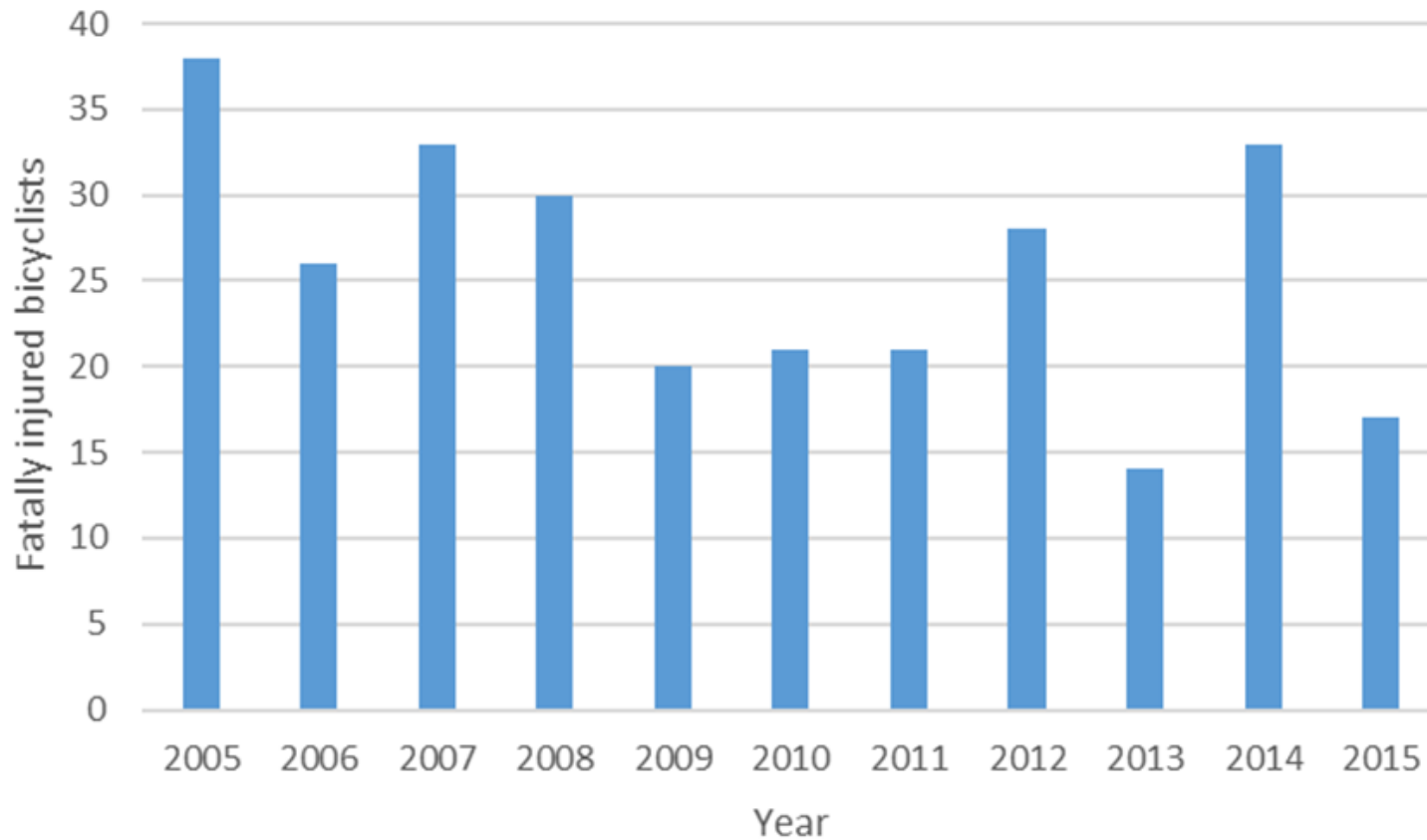
Cykeltillverkare

- Bromssystem utan låsning av framhjulet
- Cykelns tyngdpunkt
- Cyklar med lägre insteg och sitthöjd för äldre

Väghållare

- Utformning av kantstenar
- Ta bort fasta och tillfälliga föremål
- Lagning av potthål
- Säkra sidoområden (2 meter utanför kant, 7 meter framåt)

Antal omkomna cyklister, åren 2005-2015



Källa: Ekström och Linder, VTI notat 5A-2017

Omkomna cyklister

