



Göteborgs
Stad

Arbetsmarknad & vuxenutbildningsförvaltningen

[Talangkonceptet](#)

Alexander DeCerein & Johan Roos
Planeringsledare & Utbildningschef



Industri
Ingenjörer
Tekniker
Språk

Montör
Städ
Läkare
Sjuksköterskor

Hotell
Fordon
Handels
Bygg
SFI yrkesliv

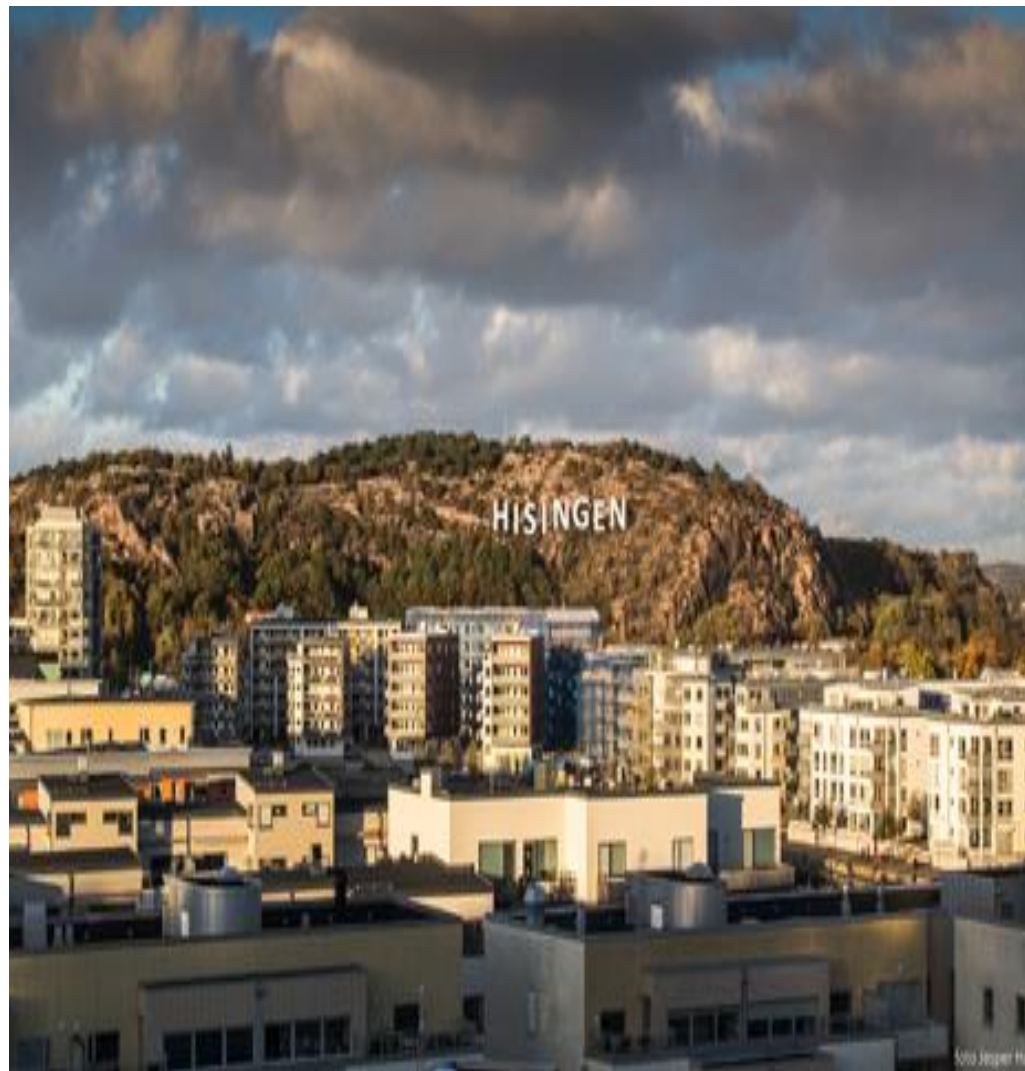
Se
individerna
som talanger


Ekonomi
Snabbmat
Förskola
Skola
IT
Programmering

Elektrifierade fordon
Datamoduler
Välkommen till framtiden

Service
Extra tjänster
Rusta
Branschintro

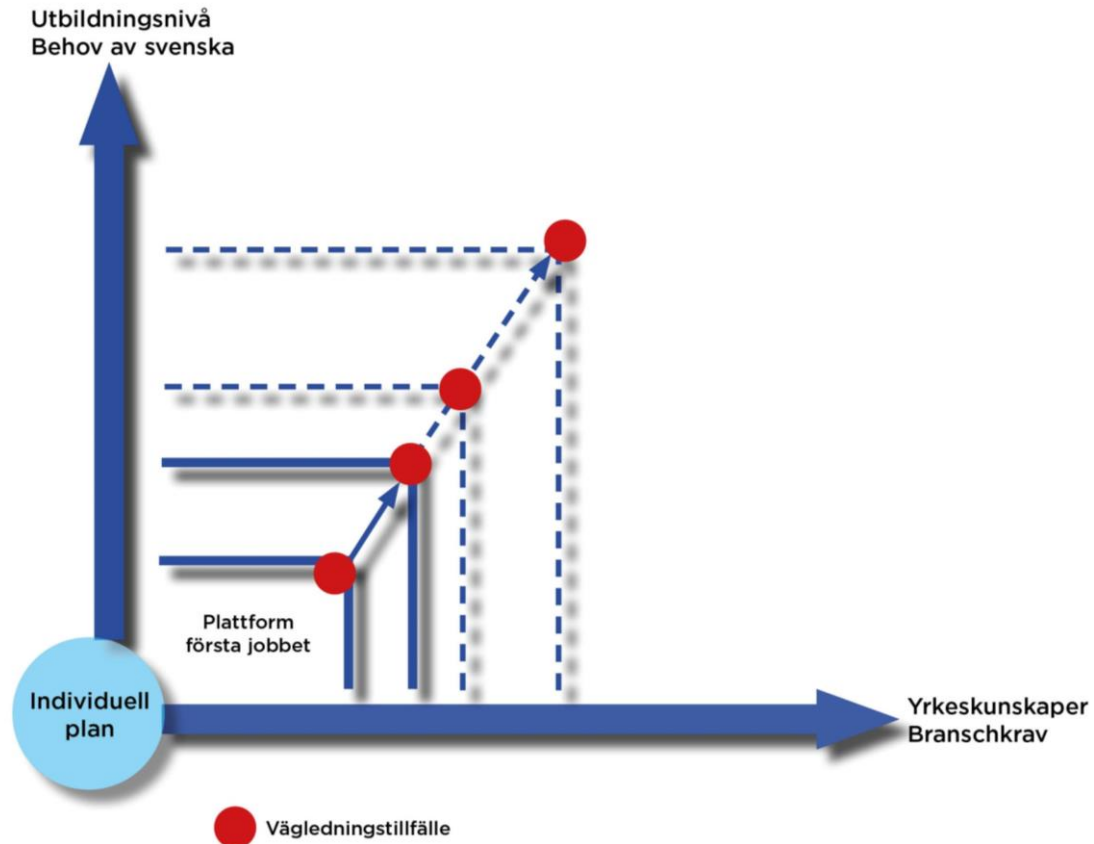
Utbildningarna/insatserna skräddarsys efter deltagarnas behov på samtliga utbildningsnivåer för att skapa riktiga viktiga jobb

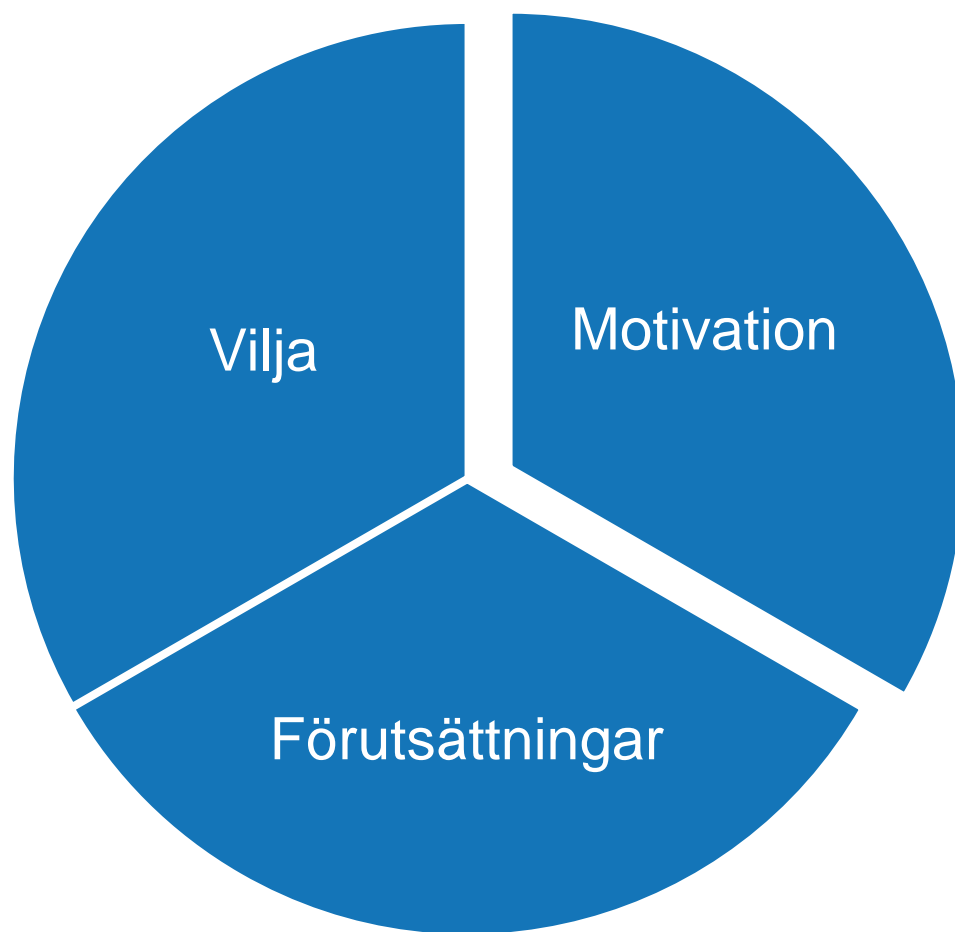




***Ett livslångt lärande
innebär
utbildning/insatser
på olika nivåer
beroende på var du
står idag och vart du
vill i framtiden.***

Det stegvisa jobb- och kunskapslyftet i Göteborg



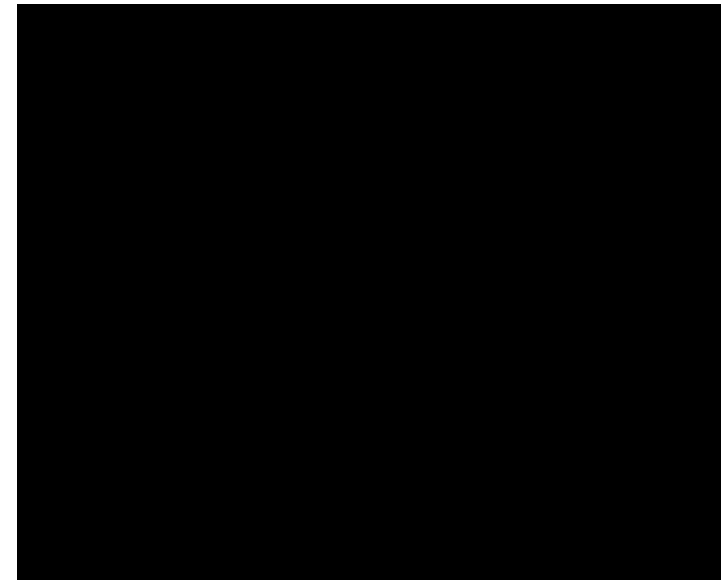


Talangerna konceptet

- Tillsamman med näringslivet, näringslivets behov
- Yrkessvenska/sfi parallellt med delar av GY-kurser och anpassad arbetsliv
- 2 dagar i skolan 3 dagar på arbetsplats i upp till 3 månader
- Praktikplats utifrån elevens talang och företagets behov
- Olika SFI-nivåer i samma talanginsats men med samma slutmål, jobb
- Mingel
- Över 90% i anställning.

Talangerna kopnceptet

- Tillsamman med näringslivet , näringslivets behov
- Sfi/yrkessvenska parallellt med delar av GY-kurser och arbetsliv
- 2 dagar i skolan 3 dagar på arbetsplats i upp till 3 månader
- Praktikplats utifrån elevens talang och företagets behov
- Olika SFI-nivåer i samma talanginsats men med samma slutmål, jobb
- Mingel
- Över 90% i anställning



Talangerna konceptet

- Tillsamman med näringslivet , näringslivets behov
- Sfi/yrkessvenska parallellt med delar av GY-kurser och arbetsliv
- 2 dagar i skolan 3 dagar på arbetsplats i upp till 3 månader
- Praktikplats utifrån elevens talang och företagets behov
- Olika SFI-nivåer i samma talanginsats men med samma slutmål, jobb
- Mingel
- Över 90% i anställning



Talangerna konceptet

- Tillsamman med näringslivet , näringslivets behov
- Sfi/yrkessvenska parallellt med delar av GY-kurser och arbetsliv
- 2 dagar i skolan 3 dagar på arbetsplats i upp till 3 månader
- Praktikplats utifrån elevens talang och företagets behov
- Olika SFI-nivåer i samma talanginsats men med samma slutmål, jobb
- Mingel
- Över 90% i anställning



Succéfaktorer

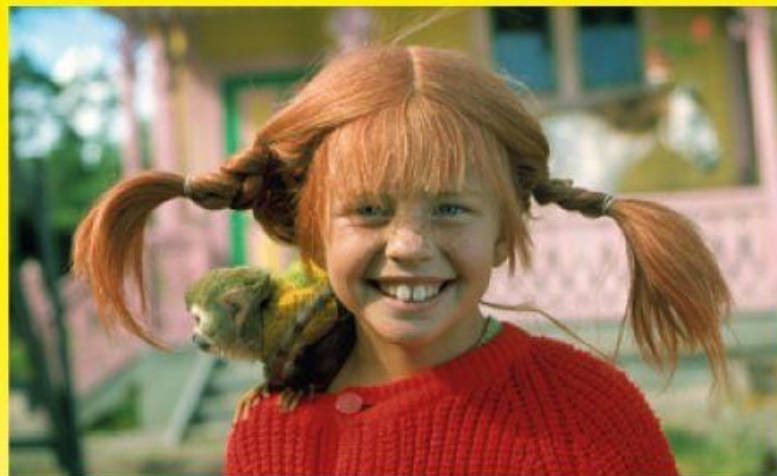
•Riktiga jobb

- Genuint intresse och motivation
- Frekvent och återkommande kontakt med företagsledning samt handledare
- Besök från lärare och sfi-coacher
- Gemensamt mål för gruppen, ”vi gör det tillsammans”-känslan inklusive lärare
- Längden på insatsen, tillräckligt nära för att se och nå sitt mål
- Olika sfi- och utbildningsnivåer, vi hjälper varandra
- Frihet och ansvar
- Lära sig språket mot ett gemensamt mål, bara ”nödvändig svenska”

Se lösningar



Våga vara lite mer "Pippi"



**Det har jag aldrig provat tidigare
så det klarar jag helt säkert.**

– Pippi Långstrump