

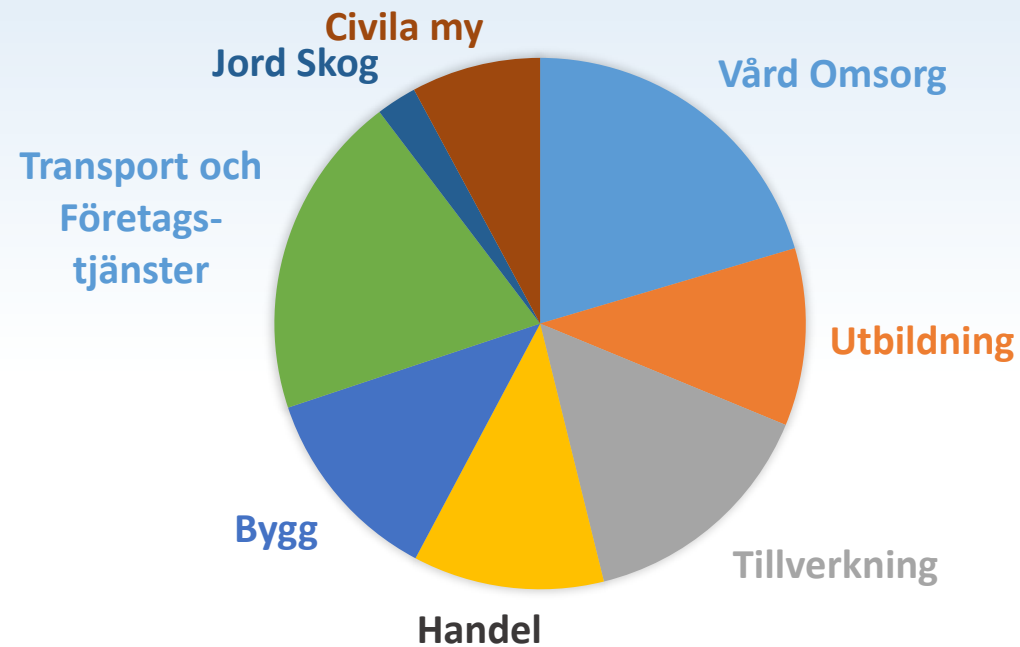
Från "Extratjänst" till medarbetare ?

Rekryteringsväg för arbetssökande med behov av
validerad och ökad kompetens

Söderhamns kommun

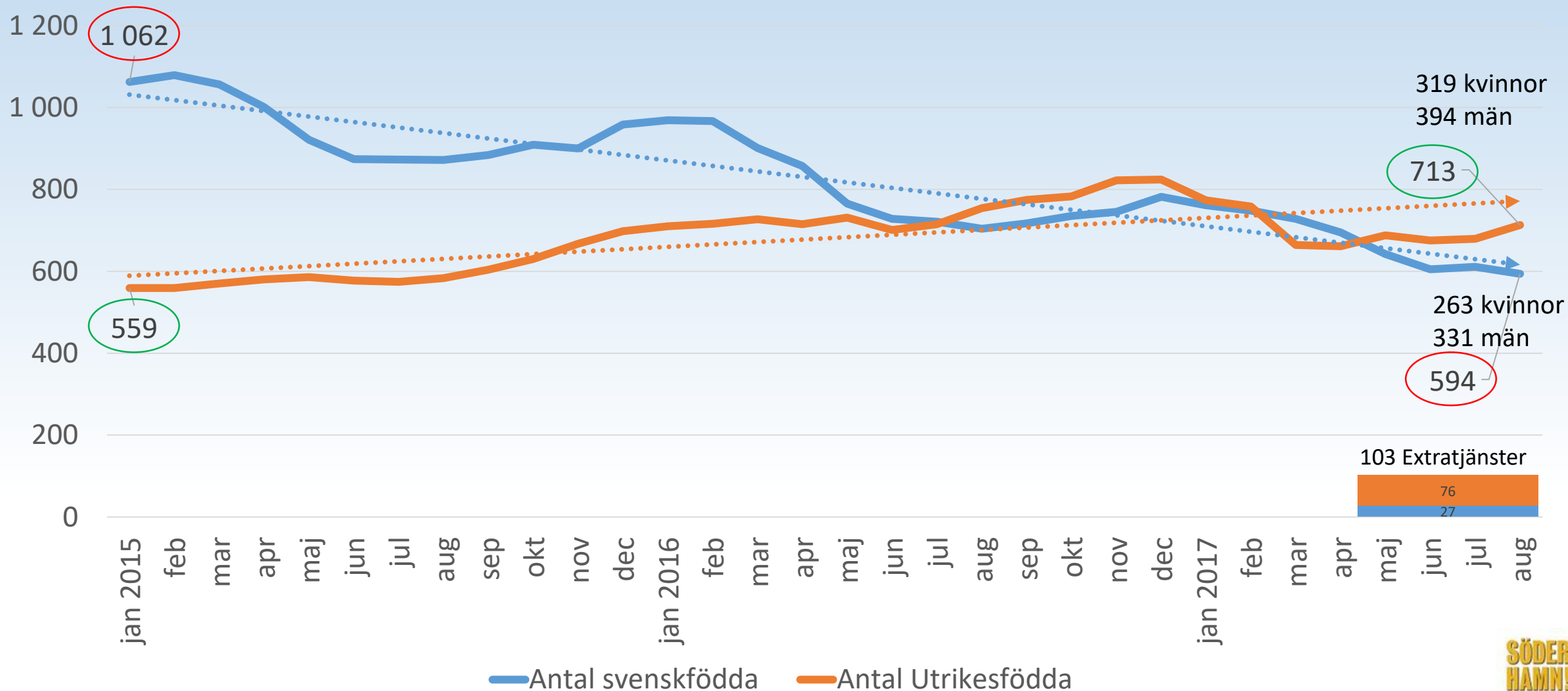
- Söderhamn är en skärgårdskommun i södra Hälsingland, Gävleborgs län.
- Här bor 26.000 människor i staden, skärgården och på landsbygden.

85% AV DE ARBETANDE I SÖDERHAMN
CA 11000 PERSONER FINNS INOM NÄRINGARNA



Tillgänglig arbetskraft i Söderhamns kommun

(öppet arbetslösa och sökande i program fördelat på födelse land)



Utmaningar på arbetsmarknaden (i Söderhamn)

- **”Paradox” arbetslöshet/ arbetskraftsbrist**
- **”Kravspecen” från arbetsgivare stämmer inte med verkligheten**
- **Utmana befintlig organisation och struktur**
- **”Kompetensbrist” hos arbetssökande**
- **Stort rekryteringsbehov**
- **Befintliga system räcker/stämmer inte**
- **Validera valideringen**

Stort rekryteringsbehov inom vård och omsorg Söderhamns kommun

- 40 - 60 personer
 - 30 – 40 personer
 - 30 – 40 personer
 - 100-140 personer
- Behov av nettoökning av personal, för att tillgodose ökad efterfrågan av vård, äldre- barn- omsorg, resurser inom skola, i alla utbildningsformer.
 - Normal omsättning (medarbetare som hittar andra jobb)
 - Generationsväxling
 - Årligt behov av nyanställda
-

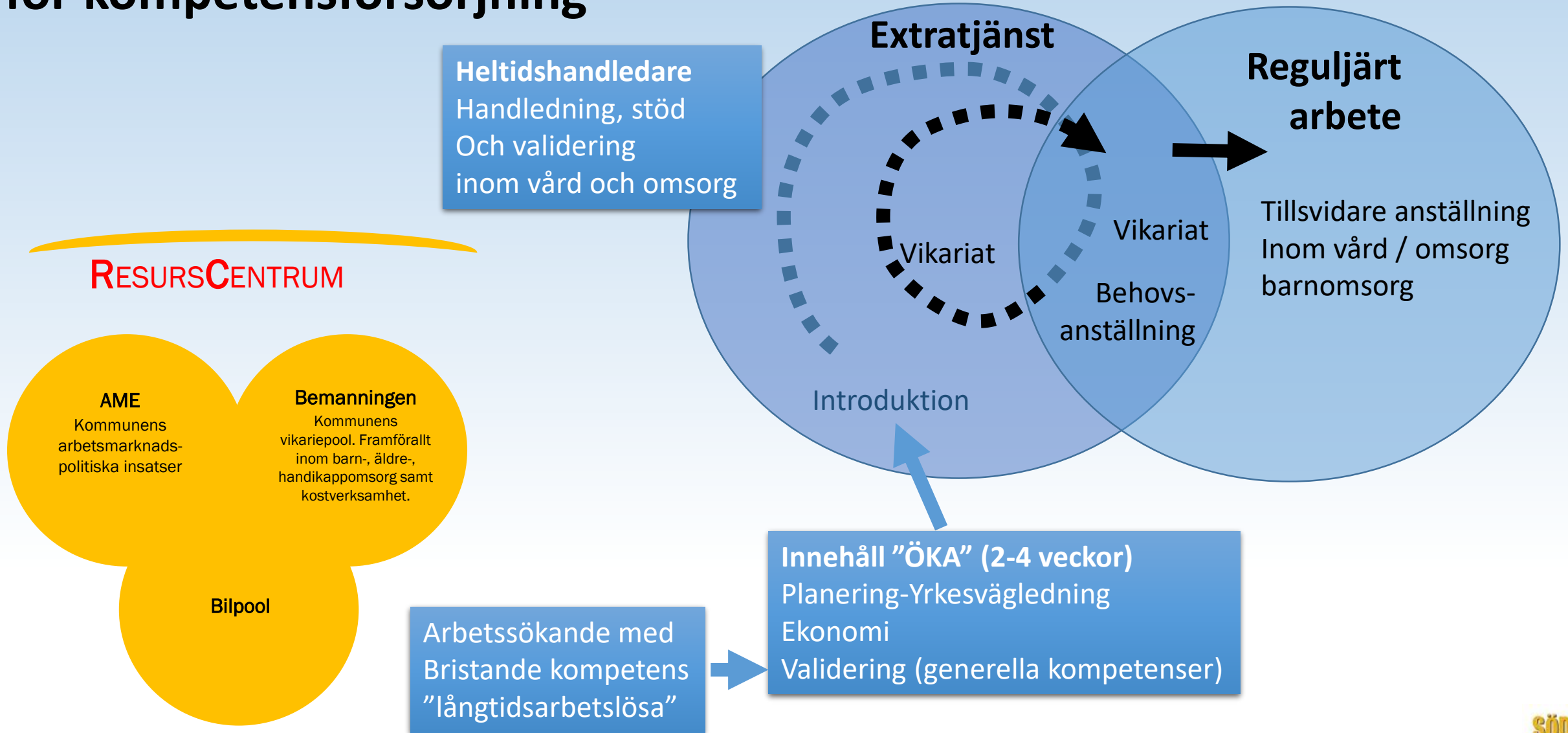
Hur kan vi arbetskraftsförsörja vår kommunala service ?

Med vetskapen om att:

Klyftan mellan organisationens kravspec och förväntningar på kompetens hos de som finns att anställa, inte harmonierar med arbetssökandes kompetens och erfarenhet.

Något nytt måste göras!

Söderhamns kommuns arbetssätt för kompetensförsörjning



Strukturella utmaningar

- Organisationer och strukturer (Vi verkar inom gamla mönster som inte lever upp till dagens verklighet och utmaningar)
- En ny förkortning på insats är inte lösningen på utmaningarna
- Arbetskraft finns numerärt
- Behovet av arbetskraft blir mer och mer påtagligt
- Dagens förutsättningar kräver nya/uppdaterade metoder strukturer och angreppssätt för att möta utmaningarna

Kompetensväxling

Anställ en arbetslös i 6 månader = 148.500 i kompetensutveckling för ordinarie personal

