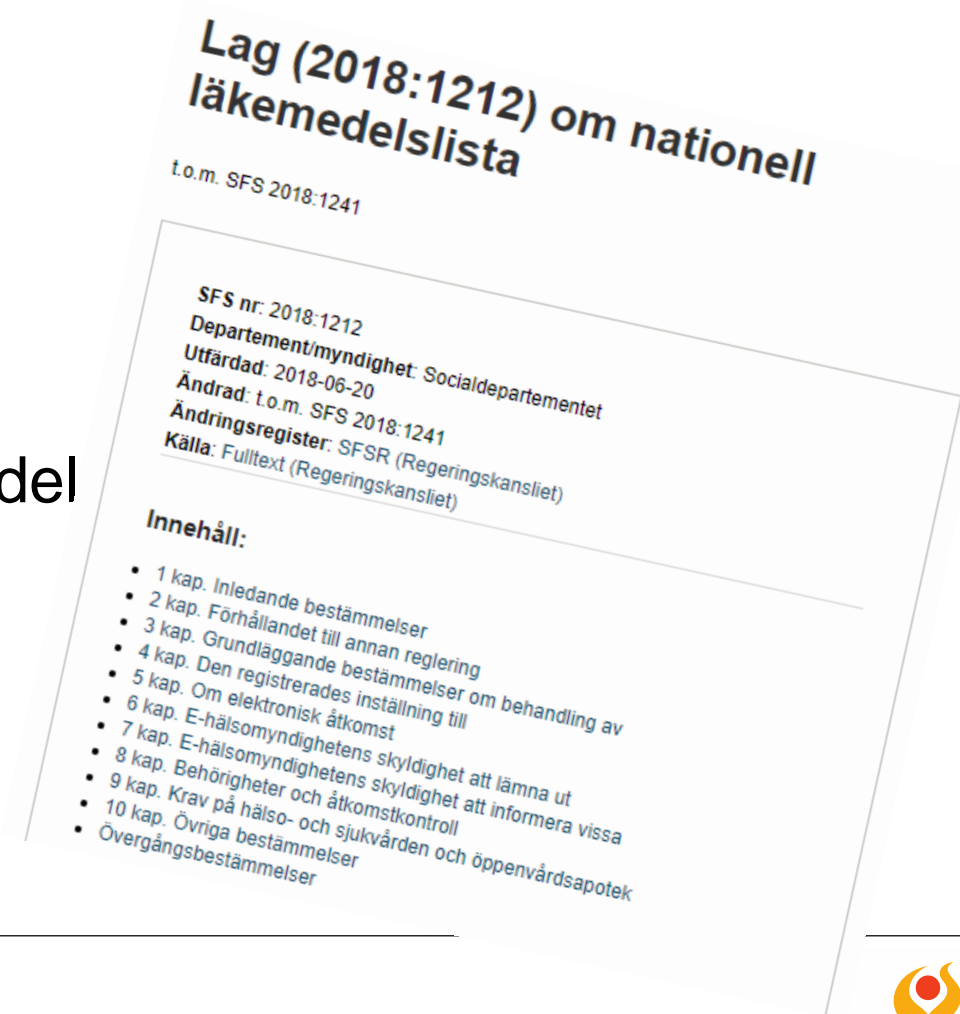


**Vad är nationella läkemedelslistan –
och vad är den inte?**

Ny lag om nationell läkemedelslista

Lagen gäller från 1 juni 2020,
anslutningskrav från 1 juni 2022

- **Register** hos E-hälsomyndigheten
- **Förskrivna och uthämtade läkemedel**
(samt **förskrivna och uthämtade**
hjälpmedel och livsmedel)
- I stället för receptregistret
och läkemedelsförteckningen



Ny lag om nationell läkemedelslista

- Rikstäckande informationskälla
- Samma information tillgänglig oavsett var i landet patienten har förskrivits eller hämtat ut sina läkemedel



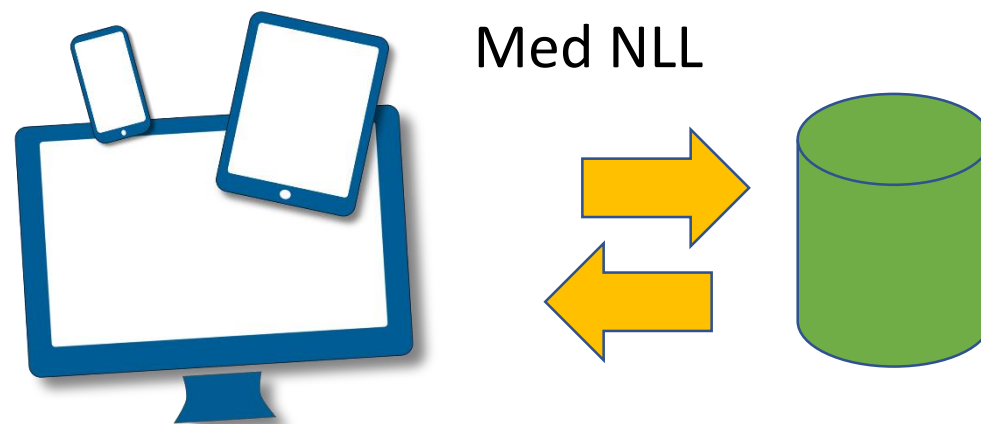
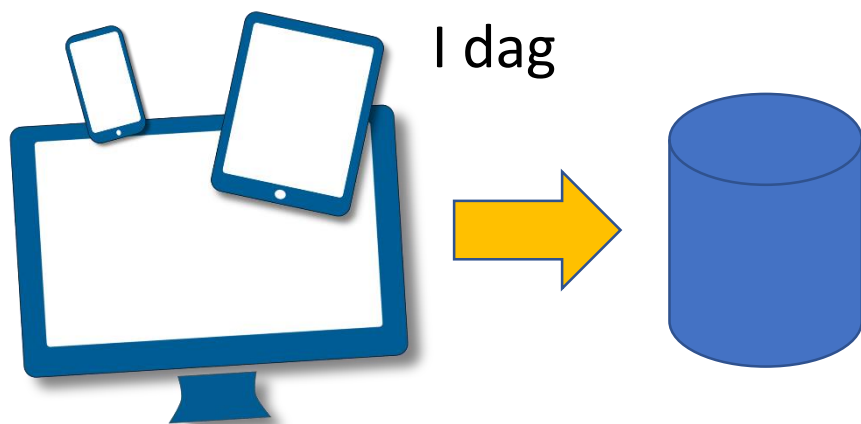
Nytt för vården

- Åtkomst även till ”vanliga” förskrivningar dvs. ej bara dos
- Koppling mellan förskrivna och uthämtade läkemedel
- Ny hantering av spärrar och samtycken
- Möjligt se narkotiska läkemedel utan samtycke
- Lite mer information och mer struktur
- Möjlighet att ändra i alla förskrivningar
- Uppdatering vid ordinationsändring



Dubbelriktad kommunikation

Senast 1 juni 2022 måste alla system där läkemedel förskrivs anslutas till registret



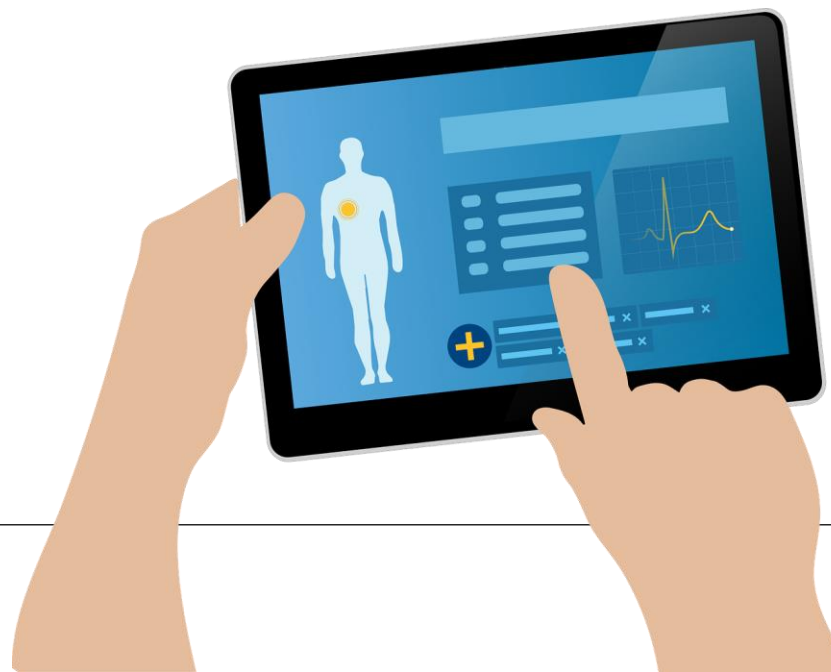
Detta kommer Nationella läkemedelslistan *inte* att innehålla

- Information om patientens rekvisitionsläkemedel
- Information om patientens vaccinationer
- Uppmärksamhetsinformation
- EU-recept
- Information om patientens receptfria läkemedel

Ingen lista gör jobbet på egen hand

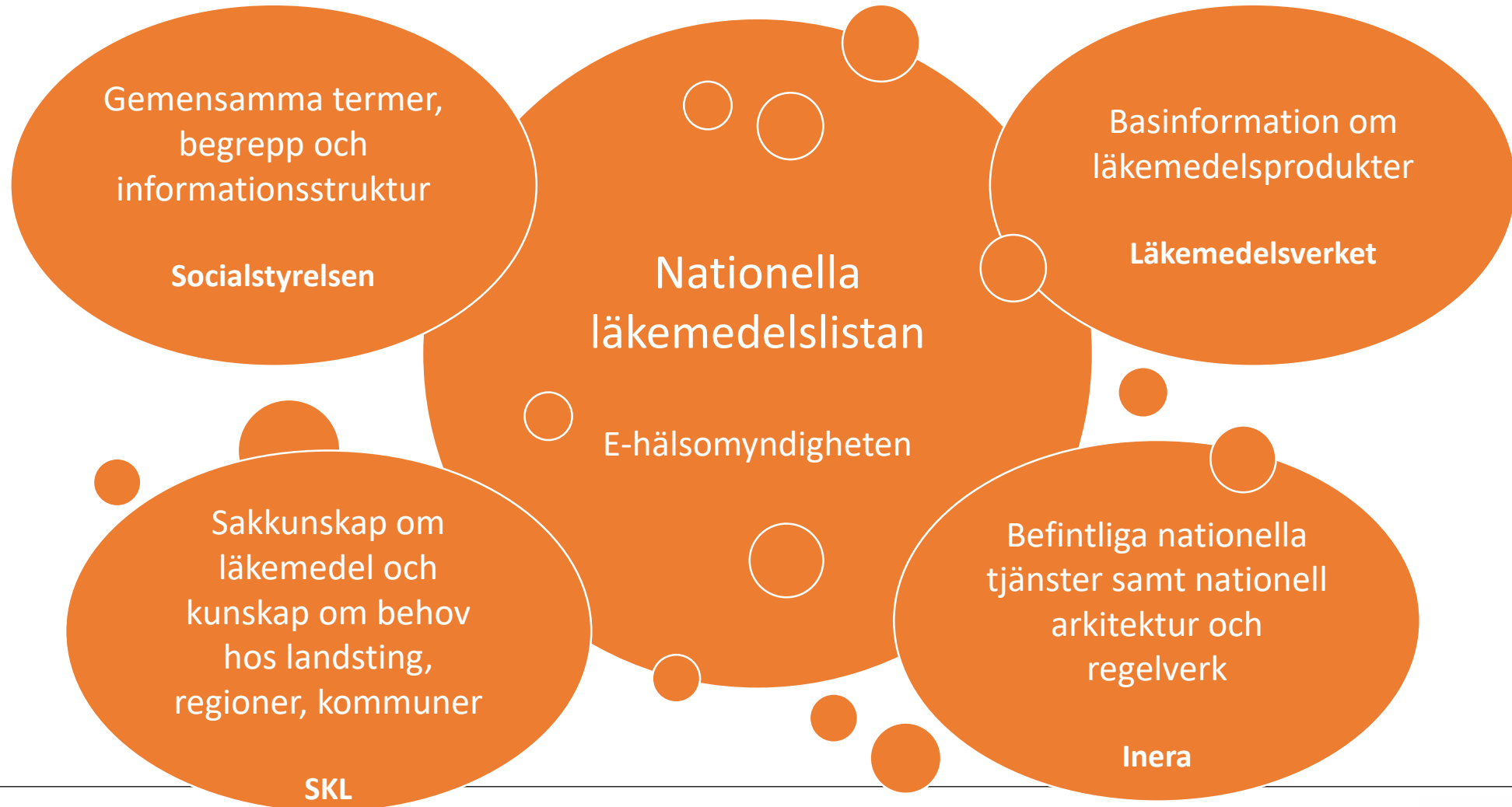
Nationella läkemedelslistan möter inte alla behov i vården **men** även om den skulle innehålla mycket mer, vore en lista *i sig* inte hela lösningen

Mycket jobb behövs utöver listan för att vi ska nå visionen om en bättre läkemedelsprocess



**Vilka aktörer är inblandade på
nationell nivå –
och vem gör vad?**

Det nationella arbetet med NLL just nu



Nuläget: vad har gjorts hittills och vilka frågor bevakar vi just nu?

Vad har gjorts hittills?

- Lagförslaget gick på remiss i december 2016
- E-hälsomyndigheten har genomfört två förstudier om utveckling och införande
- Arbete med krav, struktur och innehåll har pågått en tid
 - SKL och Inera har framför allt bidragit i detta arbete
- E-hälsomyndigheten har påbörjat den tekniska utvecklingen

Tidplanen (info från E-hälsomyndigheten)

Hösten 2018: framtagande av teknisk lösning har påbörjats

Mars 2019: tjänstespecifikationer publiceras

Mars 2019–maj 2020: löpande tillgängliggörande av teknisk lösning till gemensam utvecklingsmiljö

December 2019: den tekniska utvecklingen klar

Våren 2020: slutlig kvalitetssäkring

1 juni 2020: driftsättning och start för anslutning

1 juni 2022: senaste datum för anslutning

Vad innebär tidplanen?

- Mindre än två år tills registret ska vara klart för anslutning
- Mindre än fyra år tills gamla ingångar för recept läggs ner
- Många system berörs – och många arbetssätt och processer
- Införandet ska göras samtidigt som upphandlingsarbete pågår i många landsting och regioner
- Alla kan inte vänta med att ansluta till maj 2022

Övergångsbestämmelser

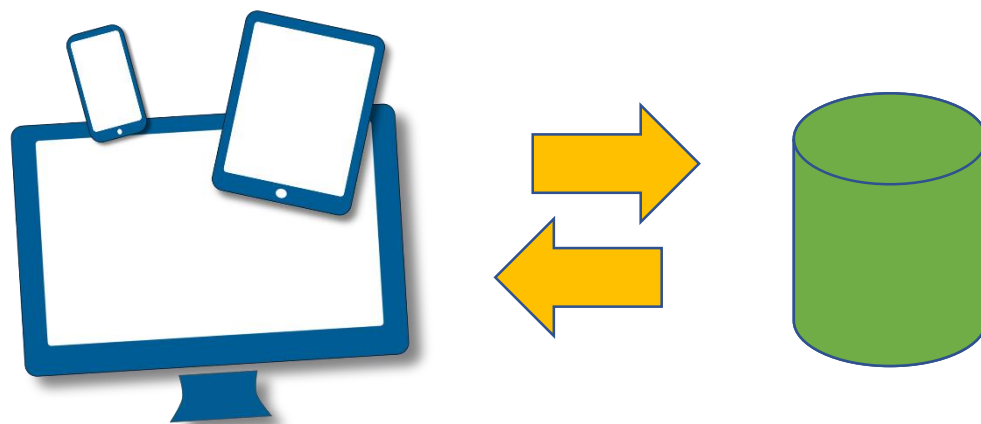
- Övergångsperiod mellan 1 juni 2020 och 1 juni 2022
- Uppgifterna från receptregistret och läkemedelsförteckningen kommer att flyttas över till nationella läkemedelslistan 31 maj 2020
- Under två år kommer systemen att existera sida vid sida
- Oklart hur nya regler för bland annat spärr ska kunna tillämpas för uppgifter som skickas in i det ”gamla” formatet

Webblösningen

- I E-hälsomyndighetens uppdrag ingår att utveckla en webbingång till nationell läkemedelslista
- Syftet är att underlätta övergången, att ge möjlighet till dem som saknar system samt att ge alternativ i nödsituationer
- Webblösningen kommer inte att omfatta dos

Pascals framtid

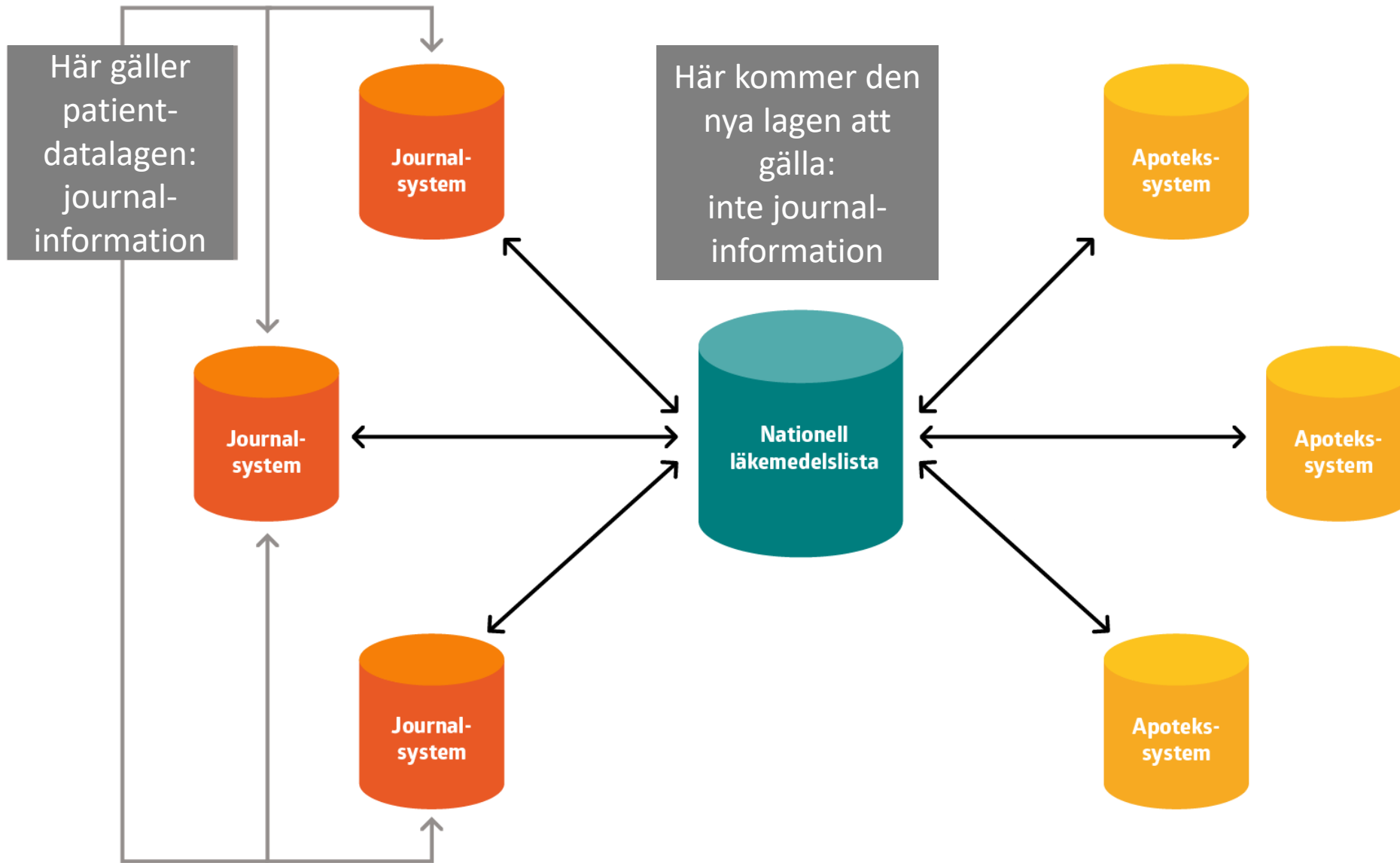
- Pascal har redan dubbelriktad kommunikation (till och från receptregistret)
- Hur påverkas Pascal om receptregistret byts ut mot nationell läkemedelslista?



Konsekvenser för kommunerna

- Ej rekvisitionsläkemedel
- Ej ordinationslista

Ur underlag till lagen: Regeringen bedömer [...] att det finns goda möjligheter att använda registret som en informationskälla för behörig hälso- och sjukvårdspersonal, men informationen motsvarar inte de delnings- eller ordinationsunderlag som används i hälso- och sjukvården.



Information till personal och patienter

- Information under utveckling och införande
- Information om användning, tillämpning

Frågor vi bevakar särskilt

- Tidplanen
- Övergångsperioden mellan 1 juni 2020 och 1 juni 2022
- Webblösningen
- Pascals framtid
- Konsekvenser för kommunerna
- Förhållandet mellan den nya lagen och patientdatalagen
- Information till personal och patienter
- Vägvalsfrågor

**Mer om SKL:s och Ineras roll –
hur kan vi stötta er?**

Vad kan vi bidra med?

- Delta med landstings, regioners och kommuners perspektiv i de nationella grupperna
- Säkerställa representation från landsting, regioner och kommuner i arbetsgrupper och workshoppar
- Förmedla och formulera frågor till E-hälsomyndigheten
- Analysera konsekvenser och sakligt peka på utmaningar, hinder och risker
- Förmedla kontakter er emellan för erfarenhetsutbyte
- Se till att Ineras tjänster utvecklas och anpassas
- Undersöka förutsättningar för sammanhållen journalföring

Så här bygger vi upp stödet till er

Vi vill successivt bygga upp en mötesplats med stöd baserat på

- Information på skl.se och Inera.se, t ex
 - Checklistor
 - Lästips
 - Länkar
- Samarbetsrum – inbjudan går ut
- Fler seminarier och möjligheter till möten
- Dela Digitalt
- Stöd utifrån era önskemål

Vad behöver hända nu?

Vad behöver ni göra nu?

- Vilka IT-system hos er är i dag involverade vid förskrivning?
- Har ni andra IT-system där ni skulle ha nytta av att titta på den nationella läkemedelslistan?
- Kommer ni inom kort att byta ut några av dessa system? På vilket sätt påverkar detta arbetet med den nationella läkemedelslistan?
- Även verksamhetsrutiner, arbetssätt, synen på ansvar m.m. behöver utvecklas med tanke på den nationella läkemedelslistan. Vad tänker ni om det?
- Har ni några tankar om arbetet med förberedelser och genomförande?
- Vilket behov tror ni att ni har av SKL:s och Ineras stöd i olika frågor som rör den nationella läkemedelslistan?
- Ser ni andra behov av förbättringar i läkemedelsprocessen som landsting, regioner och kommuner skulle kunna samarbeta om?

Tack för idag, vi hörs igen!

Olof Raab: olof.raab@skl.se

Helena Palm, SKL

Tomas Lithner, Inera

Kristin Schoug Bertilsson, SKL