

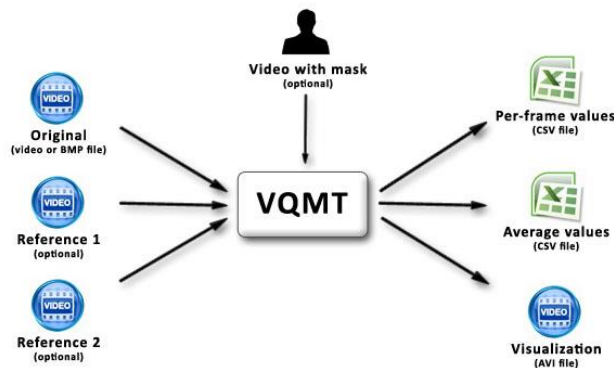
Idéer kring nyutveckling stöd & behandling

2015

Integration och anpassning

Integration

- Video
- Journal
- Appar



Anpassning/utveckling (kommunen)

- Samordnad Individuell Vårdplan (SIP)



Villkor

- Varje område undersöks var för sig
- Workshop genomförs för att ta fram verksamhetens övergripande krav och behov
- Programrådet prioriterar
- Beroende och hänsyn ska tas till framtida förvaltningskostnader

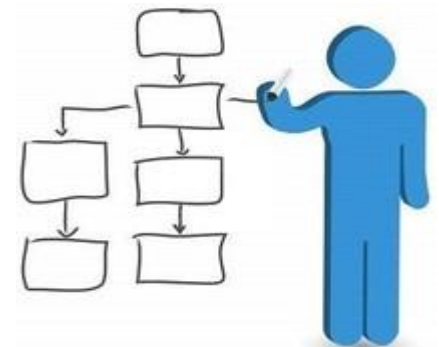
Journalintegration

Viljeyttring

- att möjliggöra och automatisera överföring av information till och från plattformen för stöd och behandling
- att genomföra en testpilot med en vårdverksamhet och journalleverantör

Förutsättningar

- identifiera nationella klassifikationer och kodverk (Snomed CT)
- journalleverantör som deltar i pilot
- vårdverksamhet som deltar i pilot



Integration av video

Viljeyttring

- att möjliggöra åtkomst till video via plattformen för stöd och behandling
- att genomföra en testpilot i en vårdverksamhet med leverantör av video

Förutsättningar

- identifiera behovet av video i stöd och behandling
- leverantör av video som deltar i pilot
- vårdverksamhet som deltar i pilot



Integration av appar

Viljeyttring

- att möjliggöra integration av appar till plattformen för stöd och behandling
- att genomföra en testpilot i en vårdverksamhet med leverantör av appar

Förutsättningar

- identifiera behovet av appar i stöd och behandling
- leverantör av appar som deltar i pilot
- vårdverksamhet som deltar i pilot



Anpassning/utveckling SIP

Viljeyttring

- att möjliggöra anpassning av SIP till plattformen för stöd och behandling
- att genomföra en testpilot mellan landsting och kommun

Förutsättningar

- identifiera behov
- kommun som deltar i pilot
- övriga aktörer som ingår i SIP som kan delta i piloten



Nyutveckling etapp april-juni 2015

anette.cederberg@skl.se