

Enkät inom socialtjänst 2015

Om enkäten...

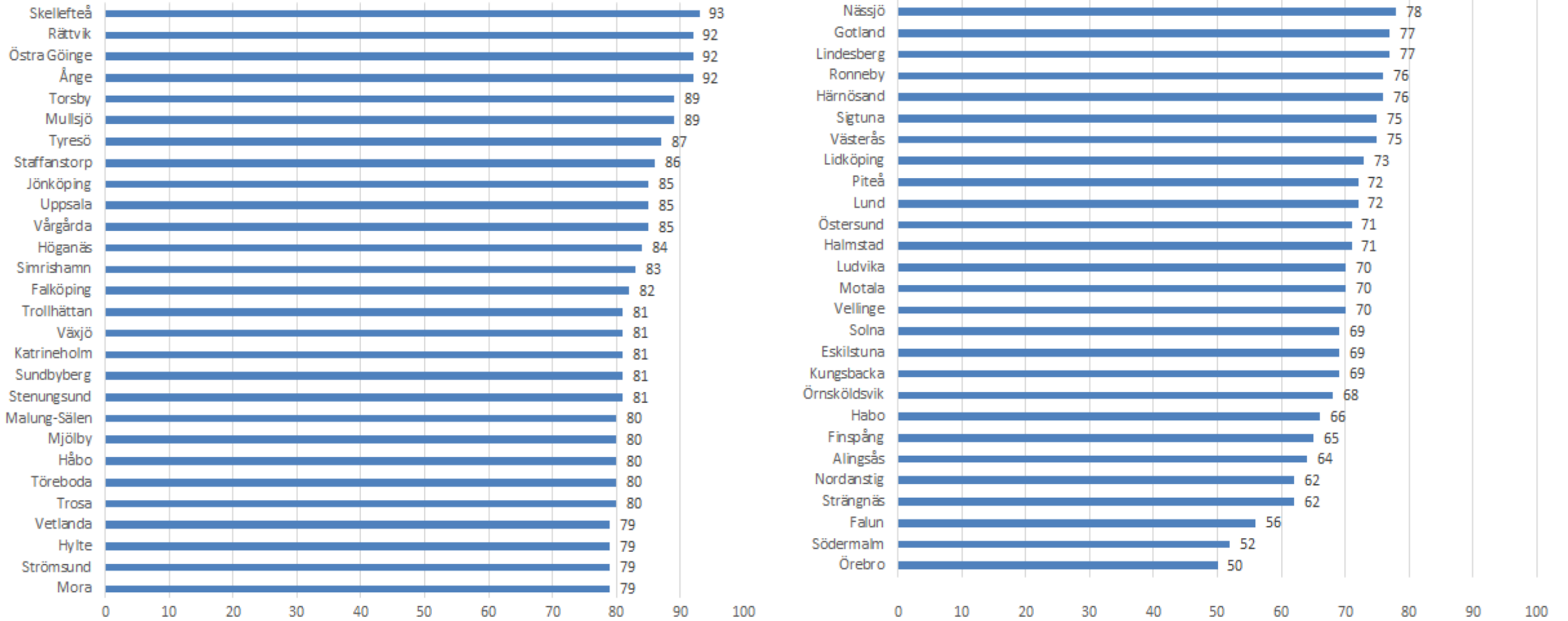
- 68 kommuner deltagit
- Enkätperiod höst 2015.
- Undersökningsområden: sociala barn- och ungdomsvården (till ungdomar själva eller vårdnadshavare), vuxna missbrukare och ekonomiskt bistånd. Kommuner har valt att göra på ett, flera eller alla områden. Redovisas separat och **totalt**.
- Frågeområden t.ex. tillgänglighet, information, inflytande, **resultat**.
- En mer detaljerad sammanställning från SKL under 2016.

Resultat för 55 kommuner, sådana som har...

- fyllt i uppgifter på socialtjänst "totalt" oavsett hur många delverksamheter man har undersökt inom
- lämnat uppgifter som är rimliga (t.ex. andelar som summerar till 100)
- tillräckligt många som svarat på enkäten (minst 20 st)

Om en kommun inte uppfyller ett av ovanstående så finns den inte med denna sammanställning.

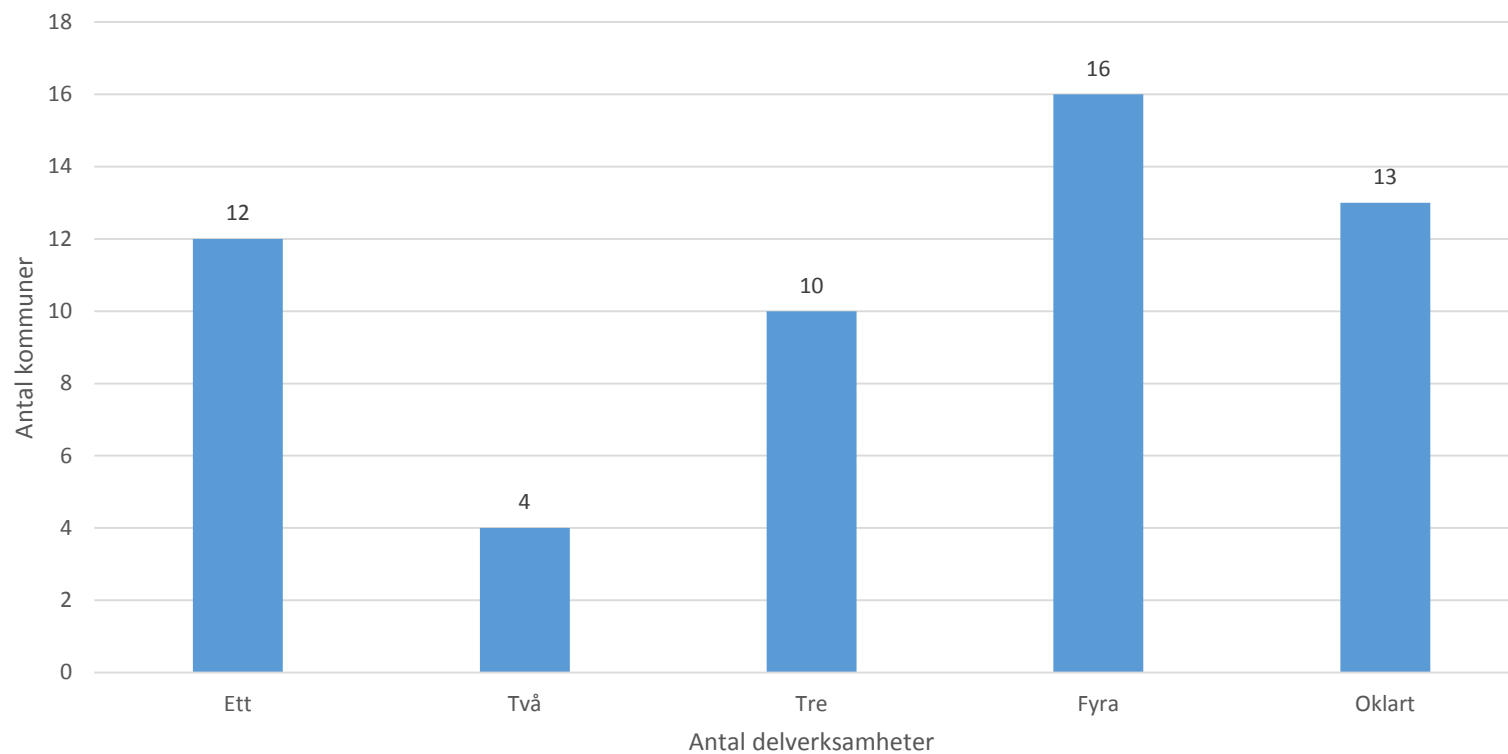
Hur har din situation förändrats sedan du fick kontakt med socialtjänsten i kommunen? Andel "Förbättrats".



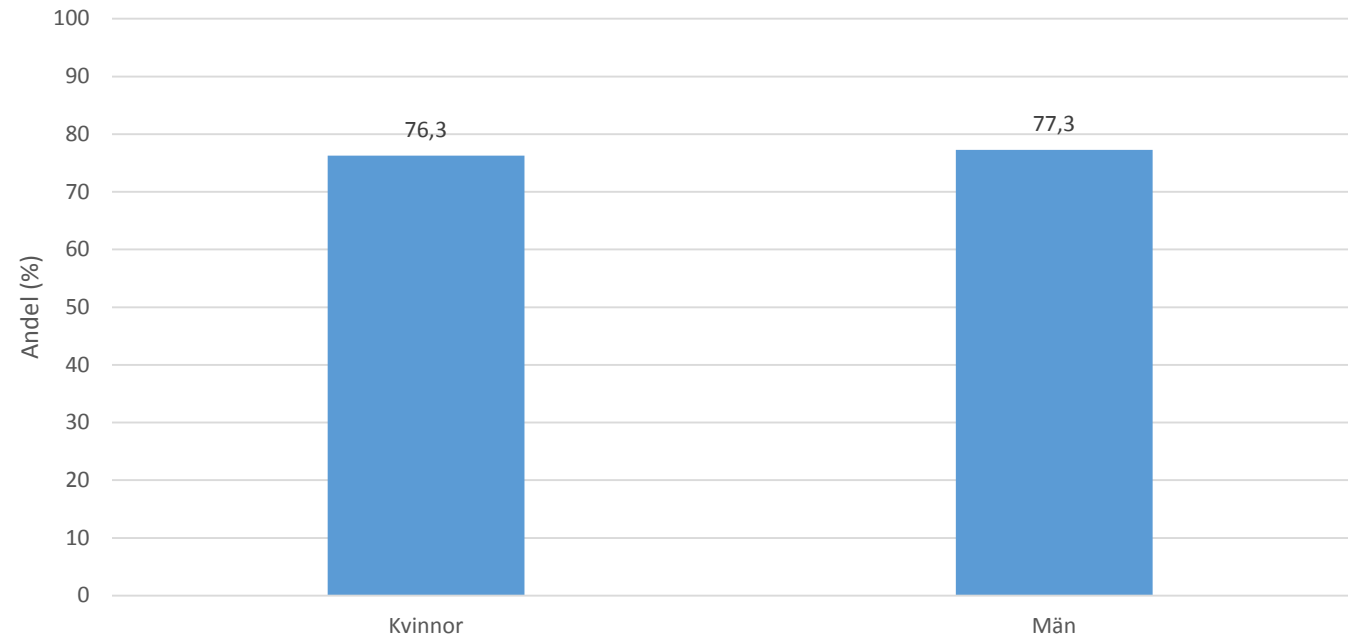
Obs! Notera att resultaten inte är helt jämförbara mellan kommunerna

Antal delverksamheter som kommunerna gjort enkäten inom:

(Max fyra = ungdomar, vårdnadshavare till barn/ungdomar, vuxna missbrukare, ekonomiskt bistånd)

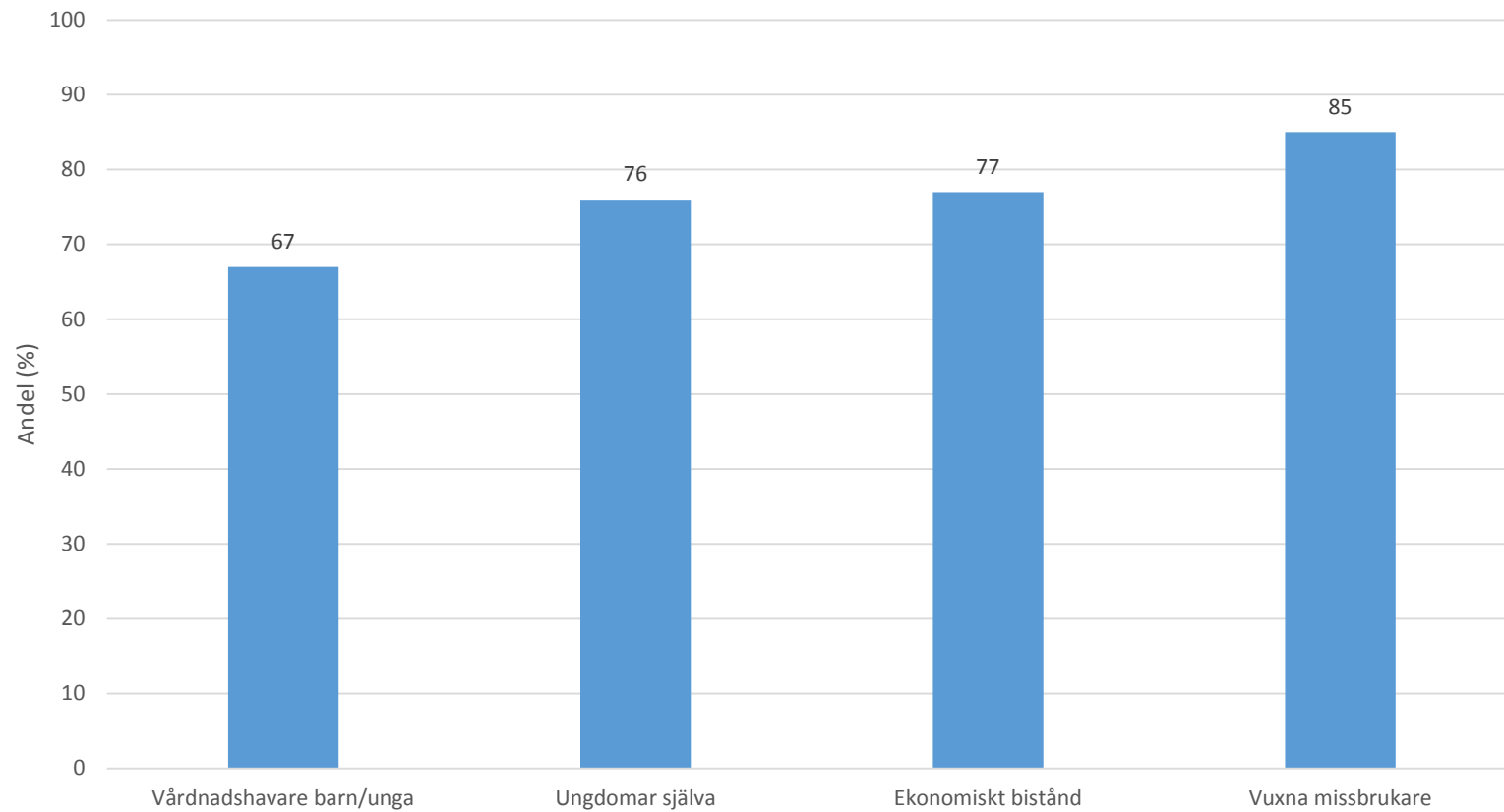


"Förbättrats" efter kontakt med socialtjänst
Könsfördelat. Snitt för alla deltagande kommuner 2015.

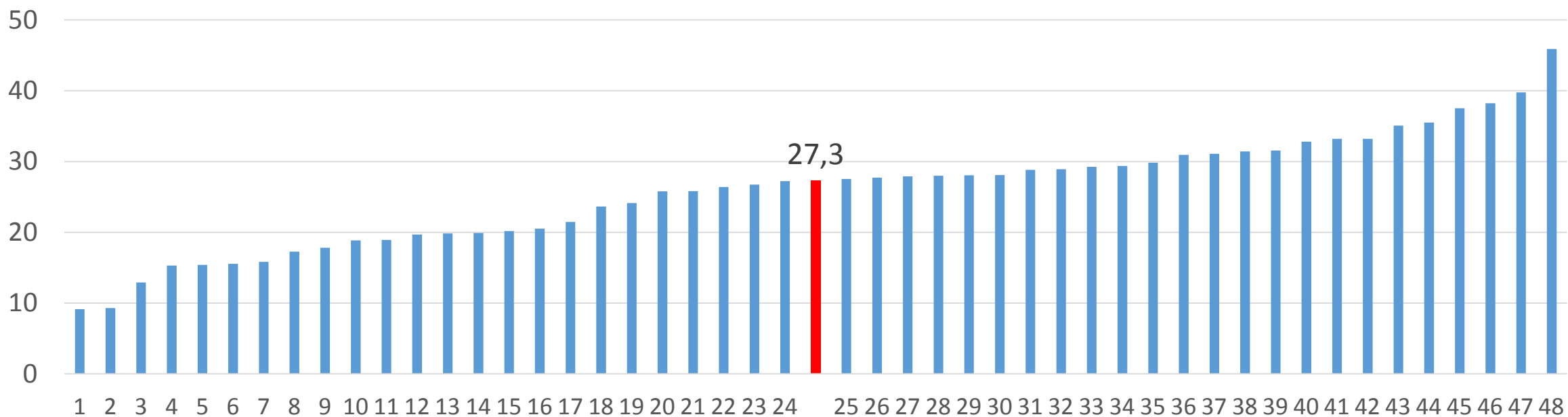


Liten skillnad på riksnivå. Stora skillnader förekommer dock inom kommuner

Snittresultat per delverksamhet, andel (%) "Förbättrats" efter kontakt med socialtjänsten. Snitt för alla deltagande kommuner 2015.



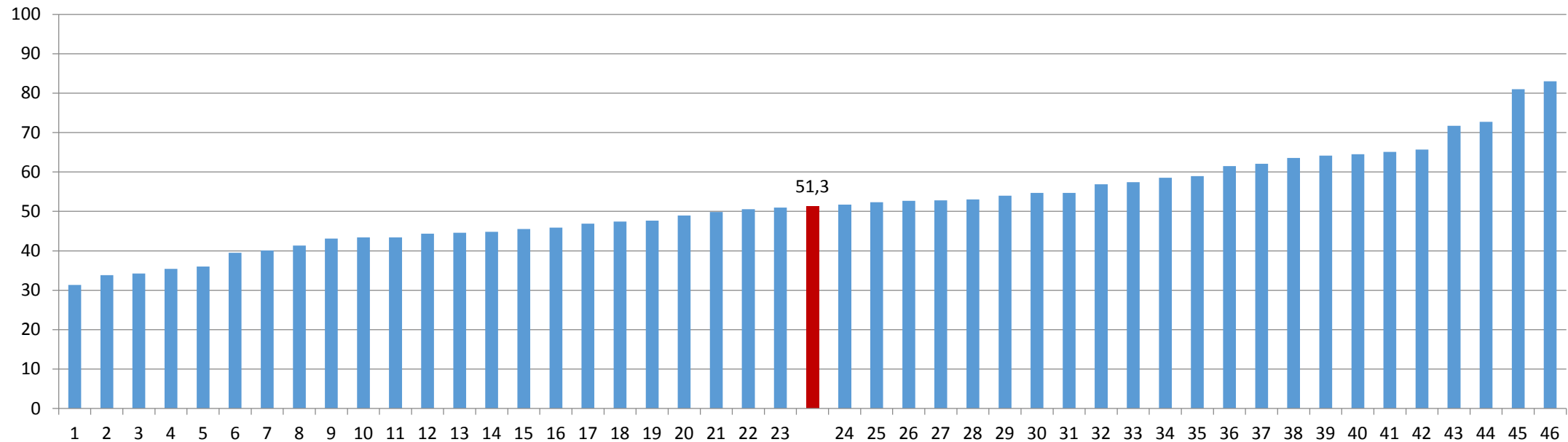
Utförda timmar per brukare i oktober månad, alla utförare



Resultat:

51,3 % av den arbetade tiden är hos brukaren

BRUKARTID, andel (%) 46 kommuner (kommunala utförare)



Bortfall (6 kommuner):

- Problem att särskilja åldersgrupper (-65 vs. 65+)
 - Kvalitetsbrister
- Metoden i nuvarande form blir svår att jämföra
 - 3 st. har ej angett anledning

Synpunkter på avgränsning av Arbetad tid

- Svårt att veta gränsen på vad som ska vara med i arbetstid
- Utgått från antal årsarbetare i budget (ifall man ej kunnat få fram data ur personalsystem)
- Personal arbetar med både under och över 65 år (ger för hög siffra arbetad tid).
- Svårt att veta vilka som räknas som administratörer. I
- Enbart "operativ" personal.
- Känns fel att räkna dubbelt (personal på utbildning och hens vikarie).

Synpunkter på avgränsning av Utförd tid

- ”Genomförandeplan, vårdplanering och viss dokumentation borde ingå i utförd tid eftersom det är direkt med kund.”
- Natt och larm i egen organisation, ingår ej i utförd tid.
- Utförd tid i serviceboende ingår ej.
- Utför ej hälso- o sjukvård.
- Kan inte exkludera enligt inrapporteringsmallen, allt ingår.