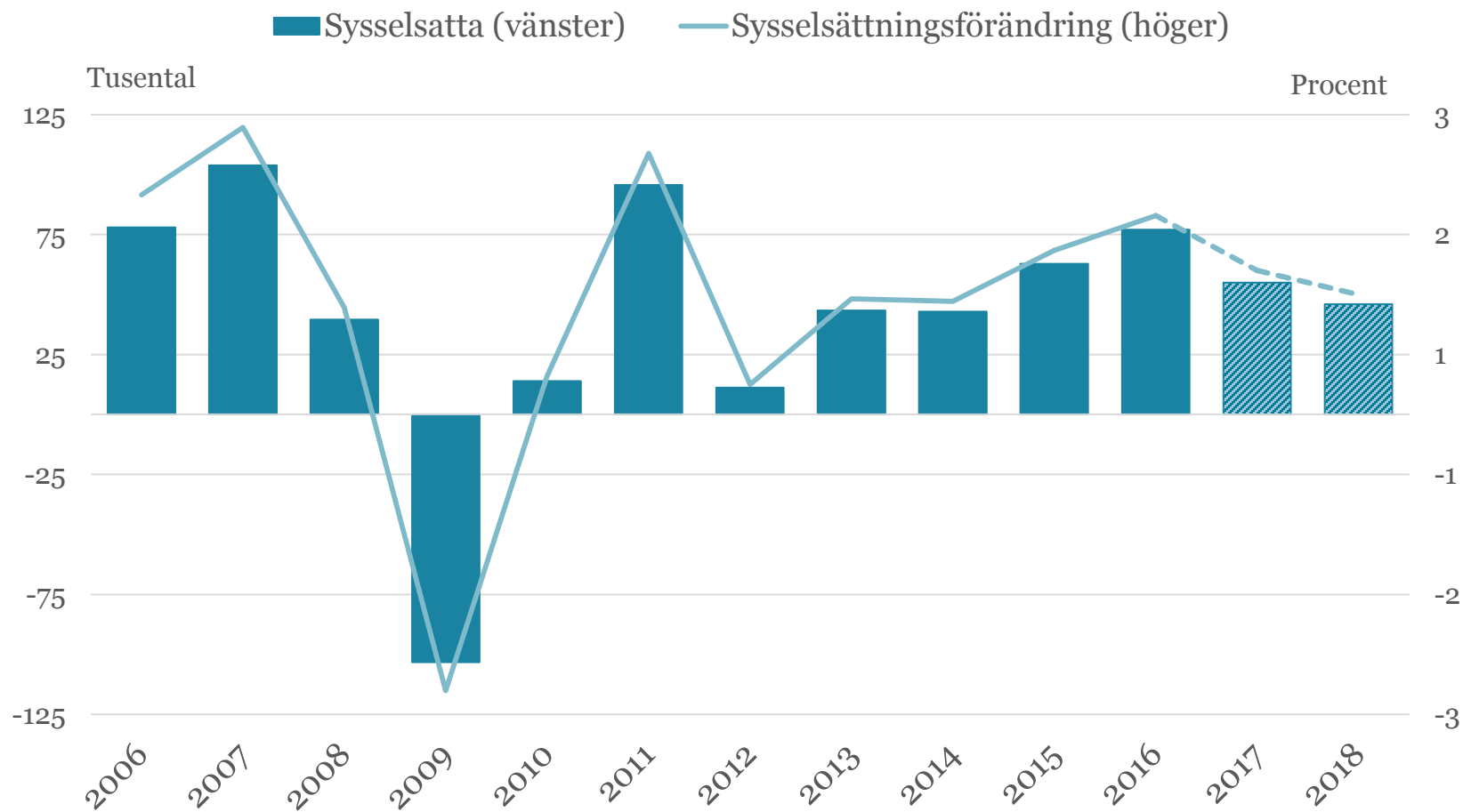


Året är 2017

- vad är det som ska matcha?



Förändring av sysselsatta, 16-64 år prognos för 2017 - 2018



Prognos
hösten 2016:

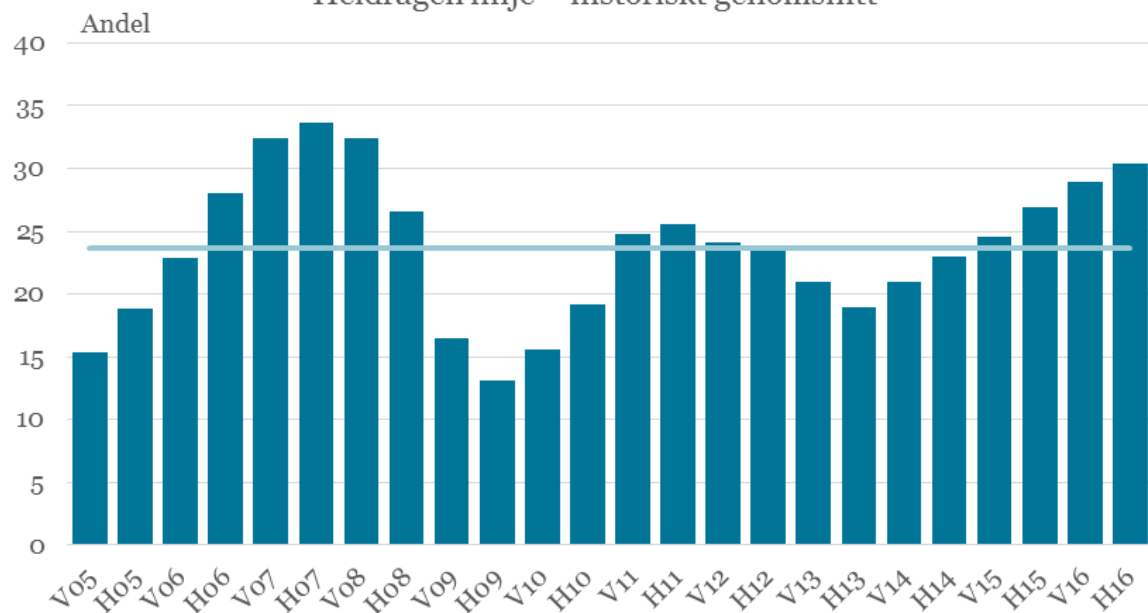
2017: **+1,2%**
55 000

2018: **+1,0%**
46 000

Källa: SCB och Arbetsförmedlingen

Brist på arbetskraft, privata arbetsgivare våren 2005 - hösten 2016

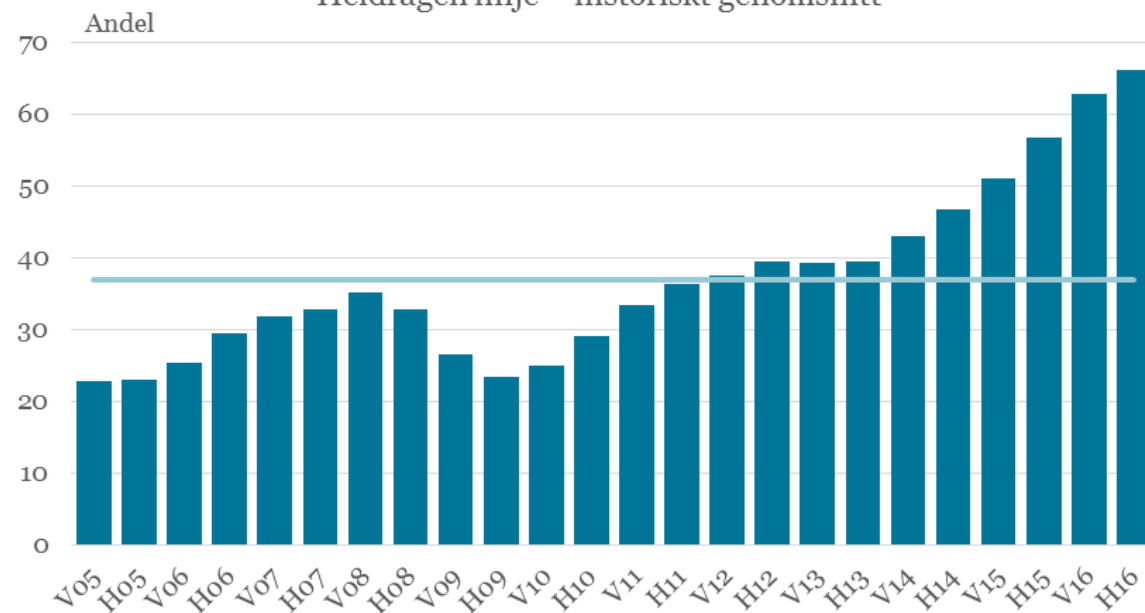
Heldragen linje = historiskt genomsnitt



Säsongrensade data, trendvärden
Källa: Arbetsförmedlingen

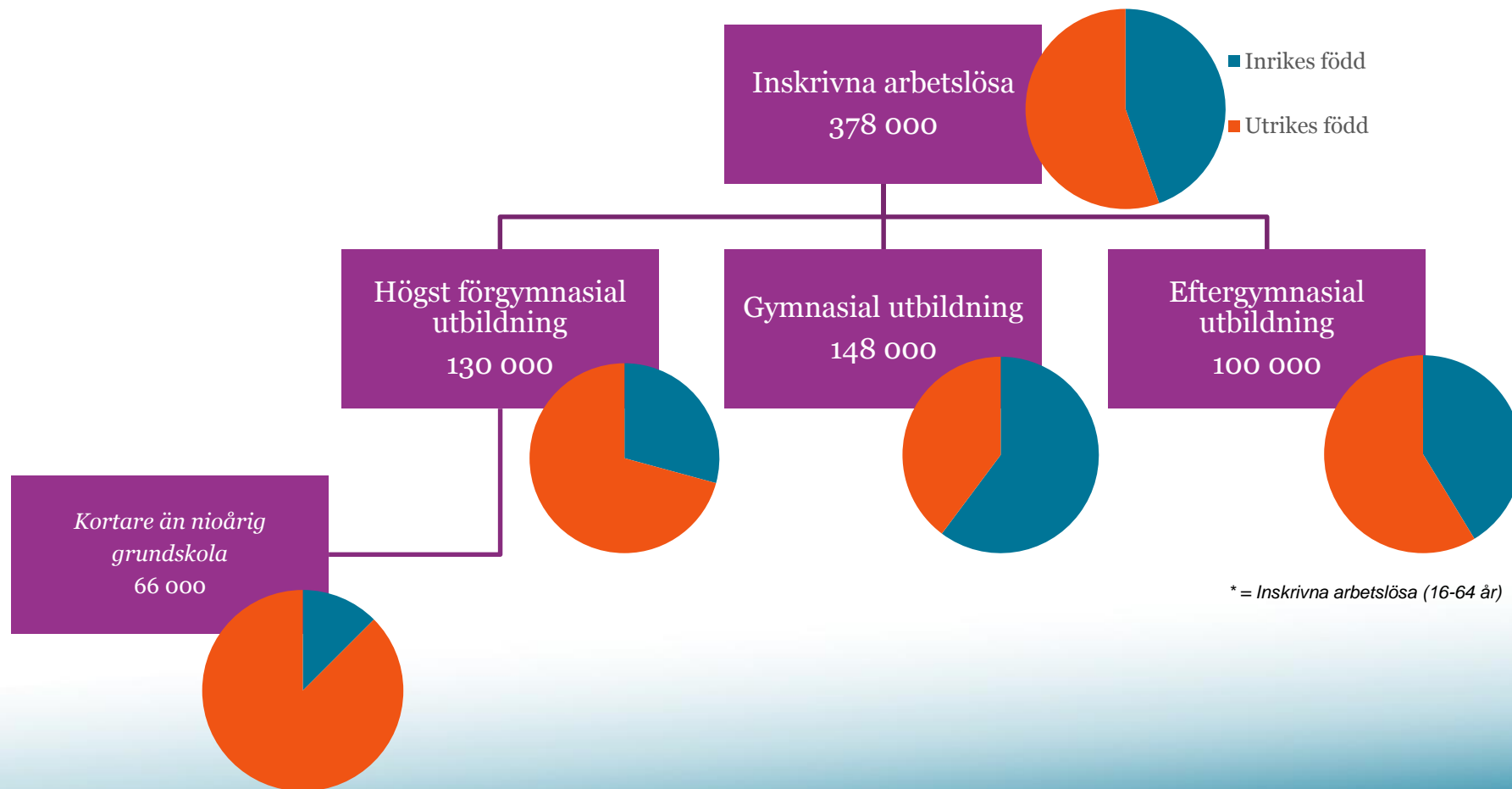
Brist på arbetskraft, offentliga arbetsgivare våren 2005 - hösten 2016

Heldragen linje = historiskt genomsnitt



Säsongrensade data, trendvärden
Källa: Arbetsförmedlingen

Vilka lediga resurser* fanns hos Af i februari 2017?



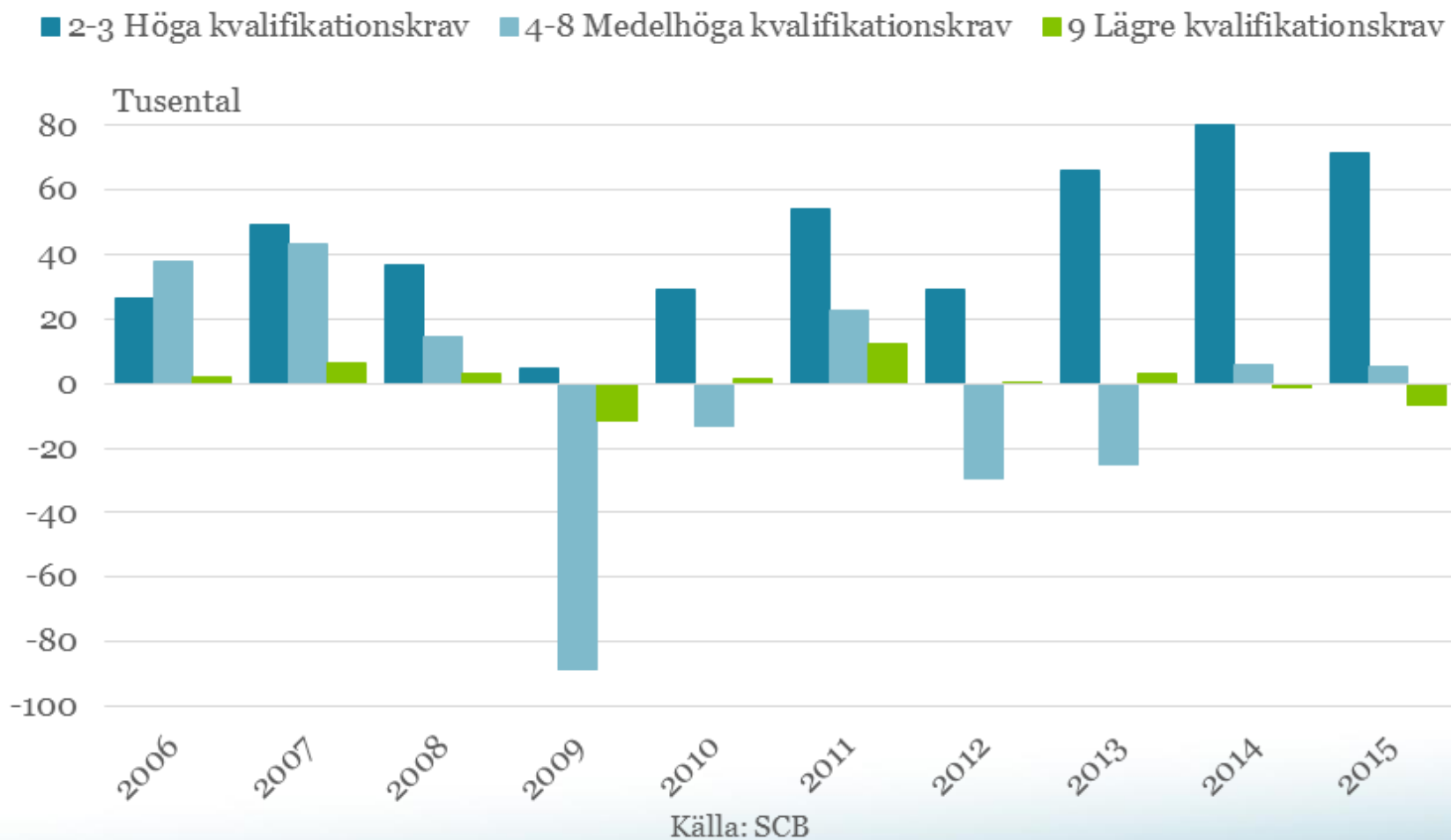
*Arbetslöshet
januari 2017*
(SCB, AKU 16-64 år)

Inrikes födda:
4,9%

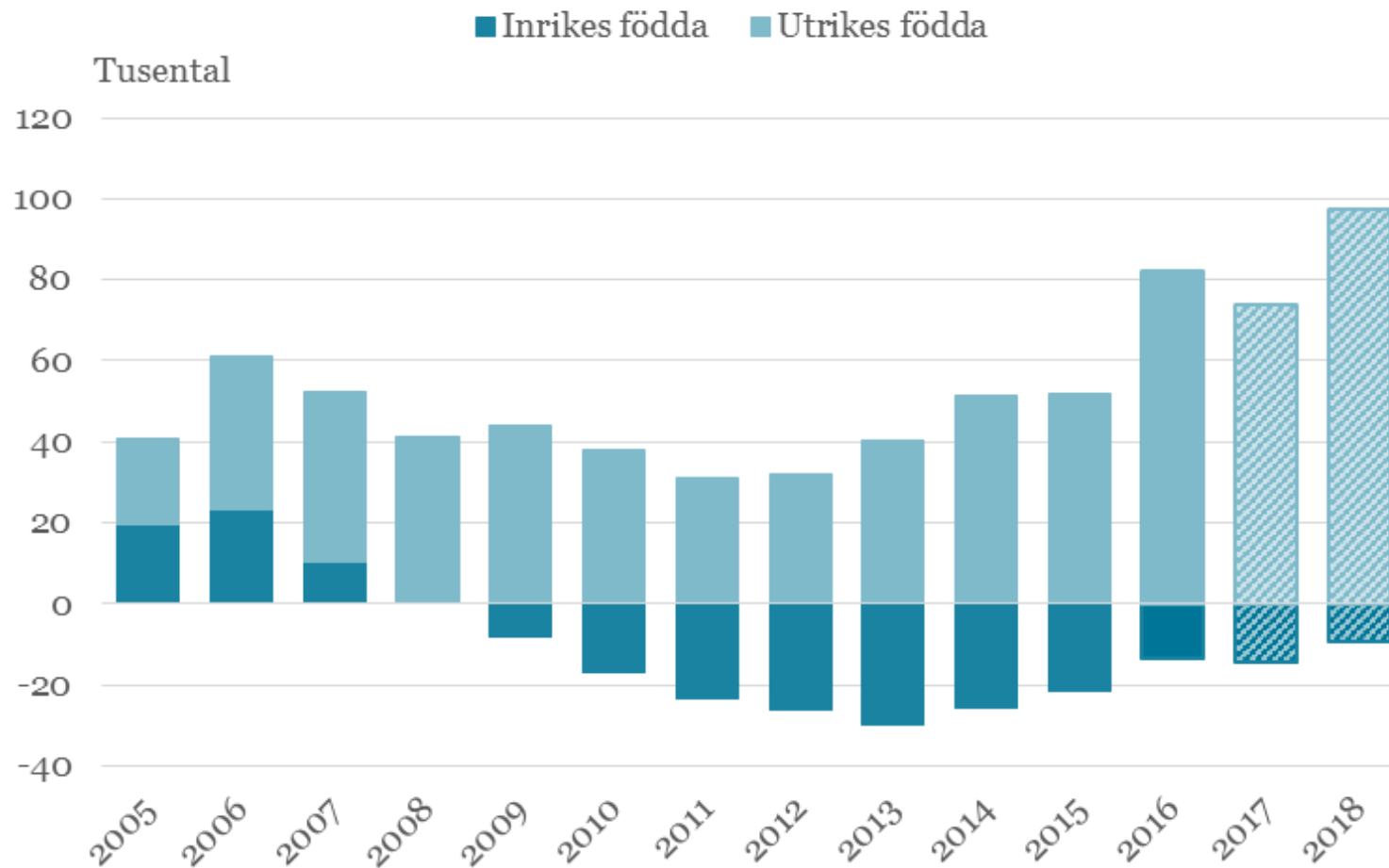
Utrikes födda:
16,7%

* = Inskrivna arbetslösa (16-64 år)

Sysselsättningsförändring för yrkesområden med olika kvalifikationskrav, 15-74 år

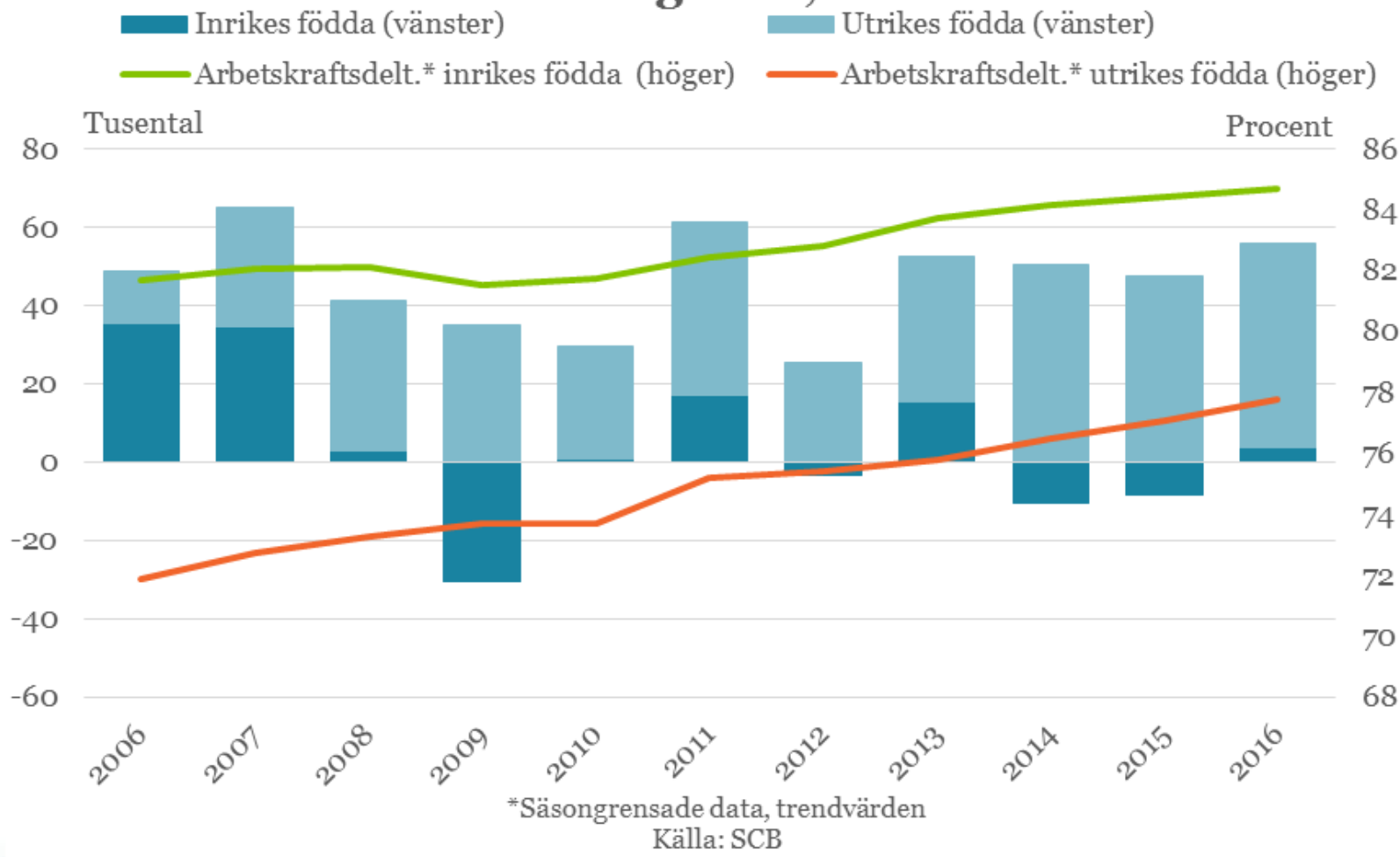


Befolkningen 16-64 år, årsförändring prognos för 2017 - 2018

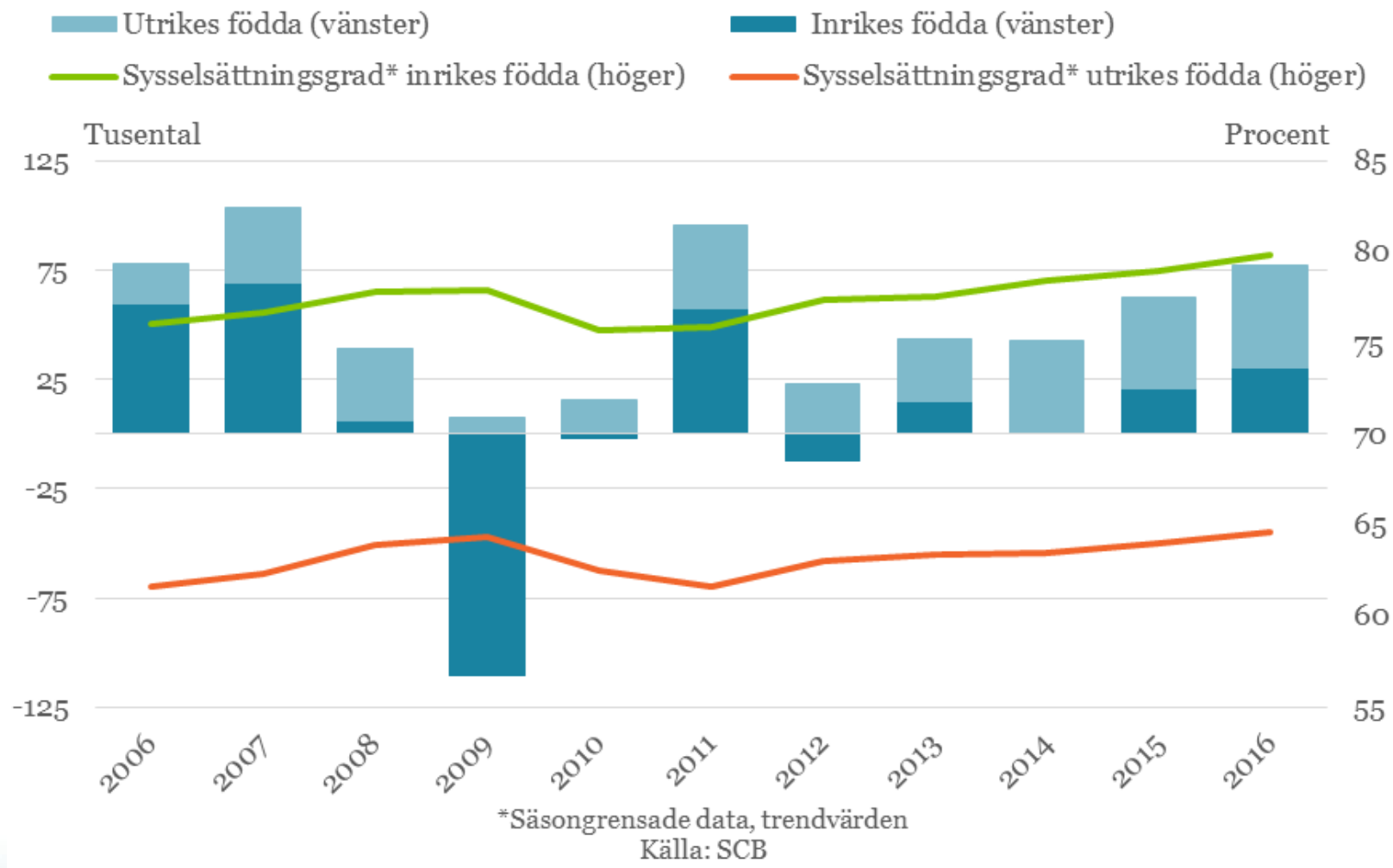


Källa: SCB

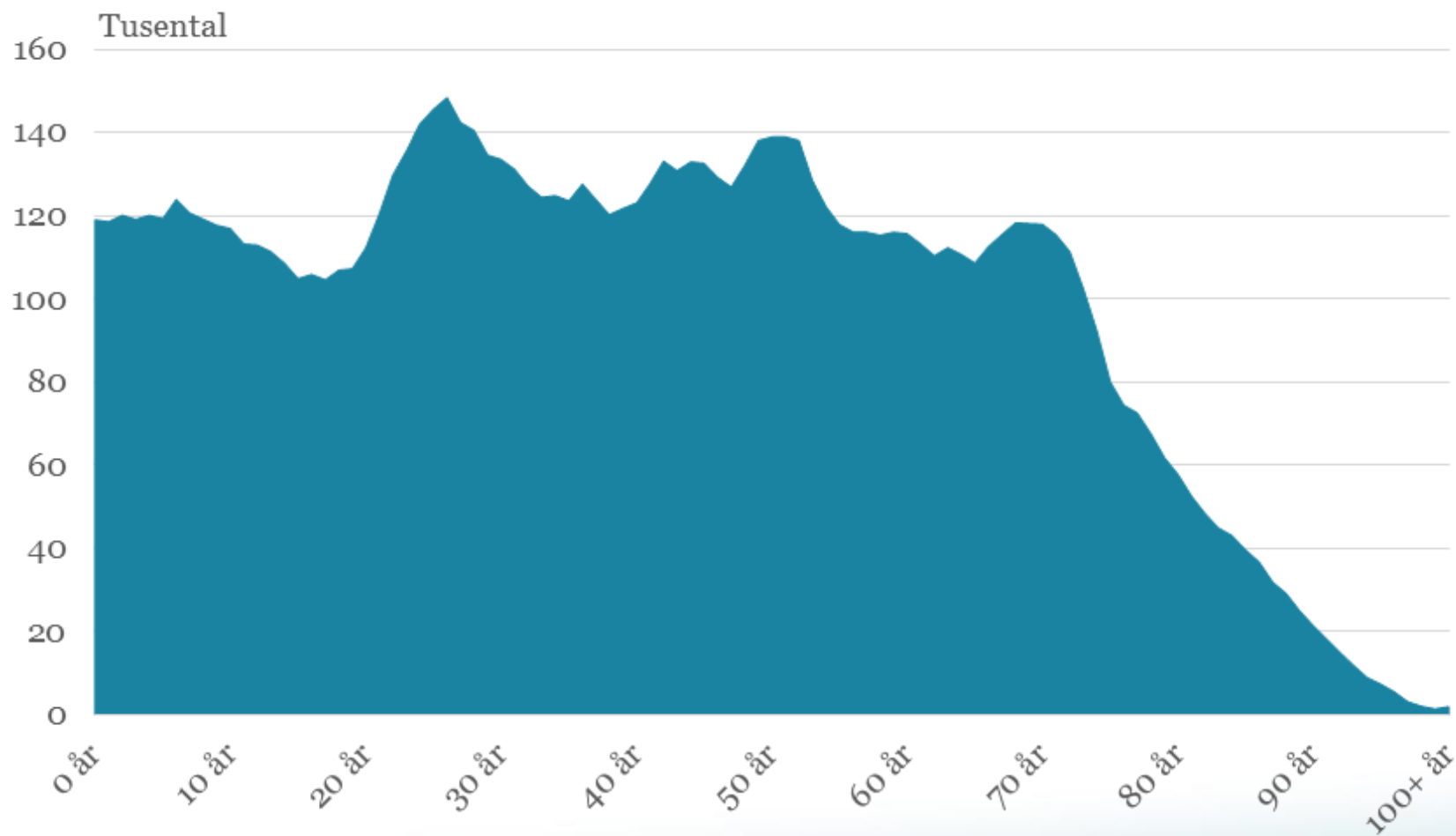
Arbetskraften 16-64 år, förändring per år och arbetskraftsdeltagande, år 2006 - 2016



Sysselsatta 16-64 år, förändring per år och sysselsättningsgrad, år 2006 - 2016



Befolkningen i Sverige efter ålder 2016



Källa: SCB

Tack

