

Kommunernas ekonomi och befolkningsutvecklingen

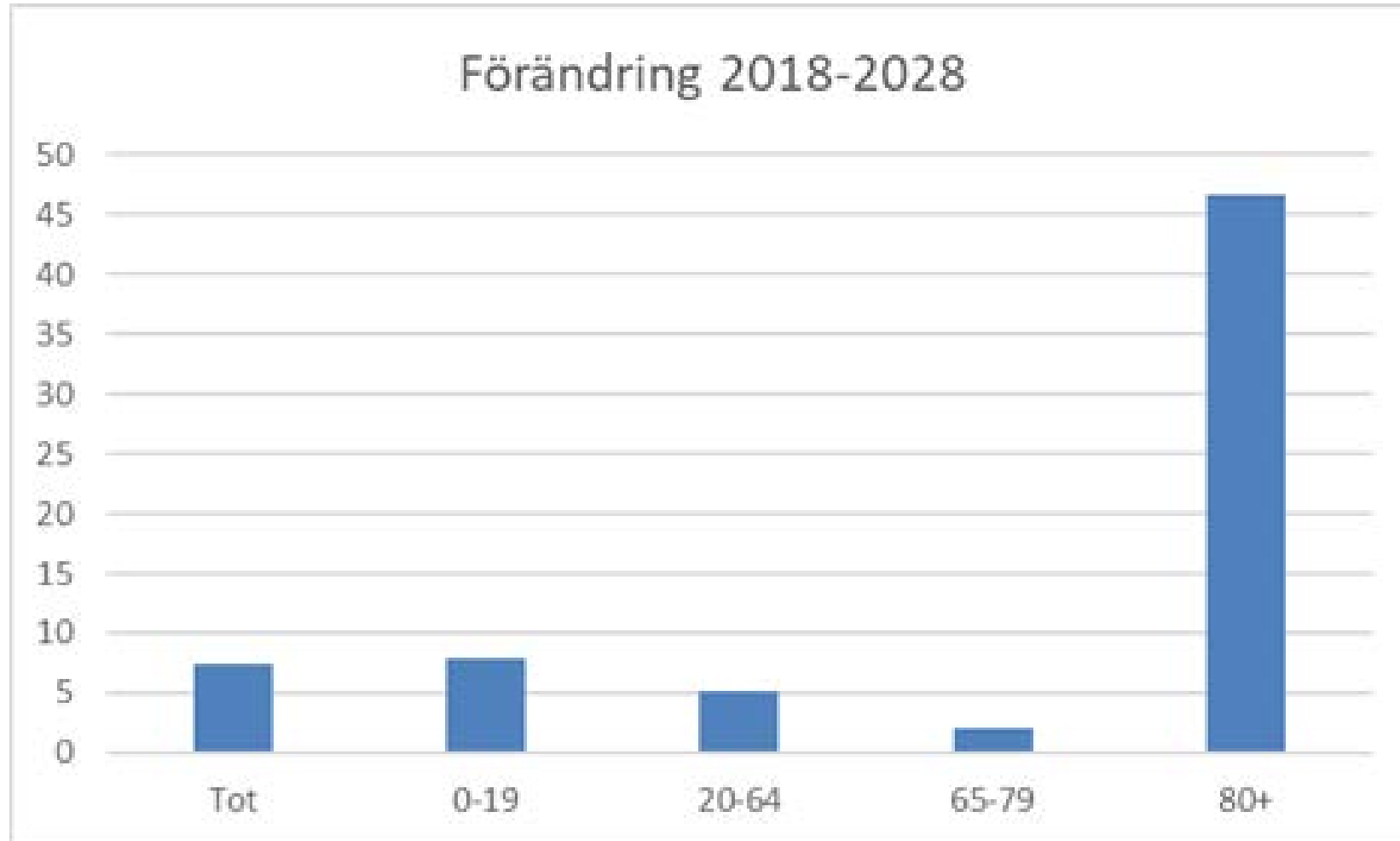
Niclas Johansson, SKL

Det går bra nu. Men snart kommer....

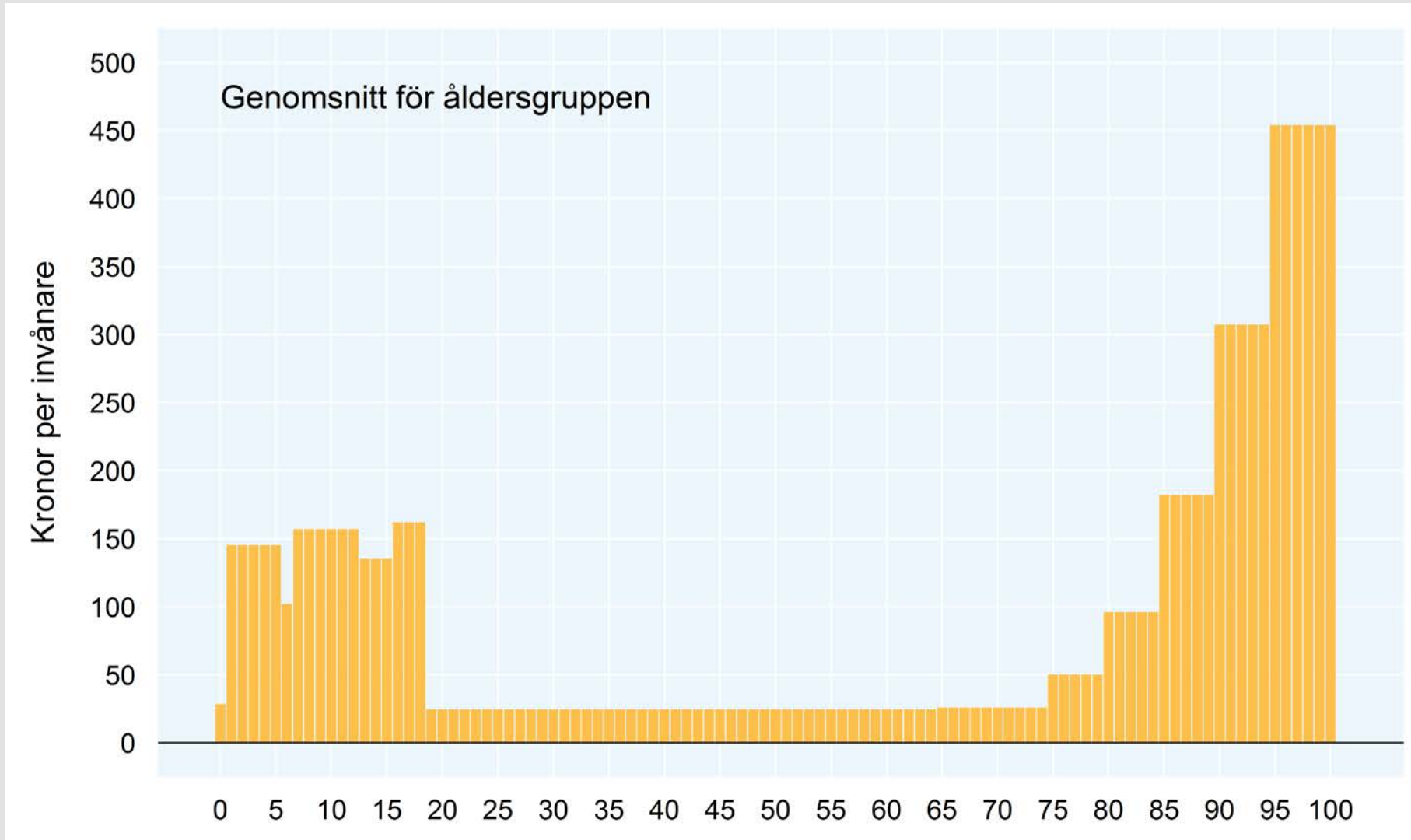


Välfärdsbehoven ökar

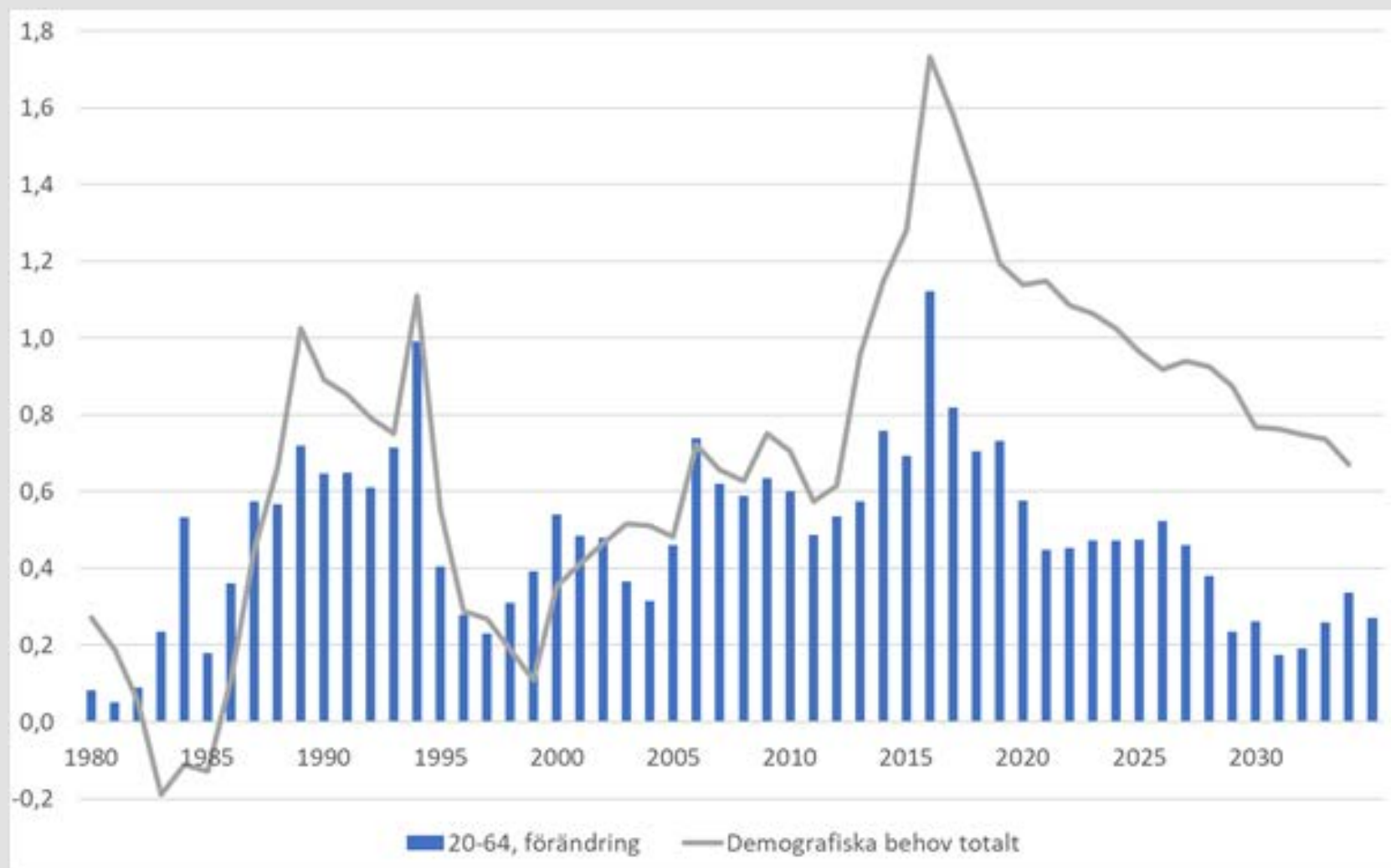
Förändring i procent i olika åldersgrupper om 10 år jämfört med idag



För kommunerna är kostnaderna per invånare höga för äldre och barn

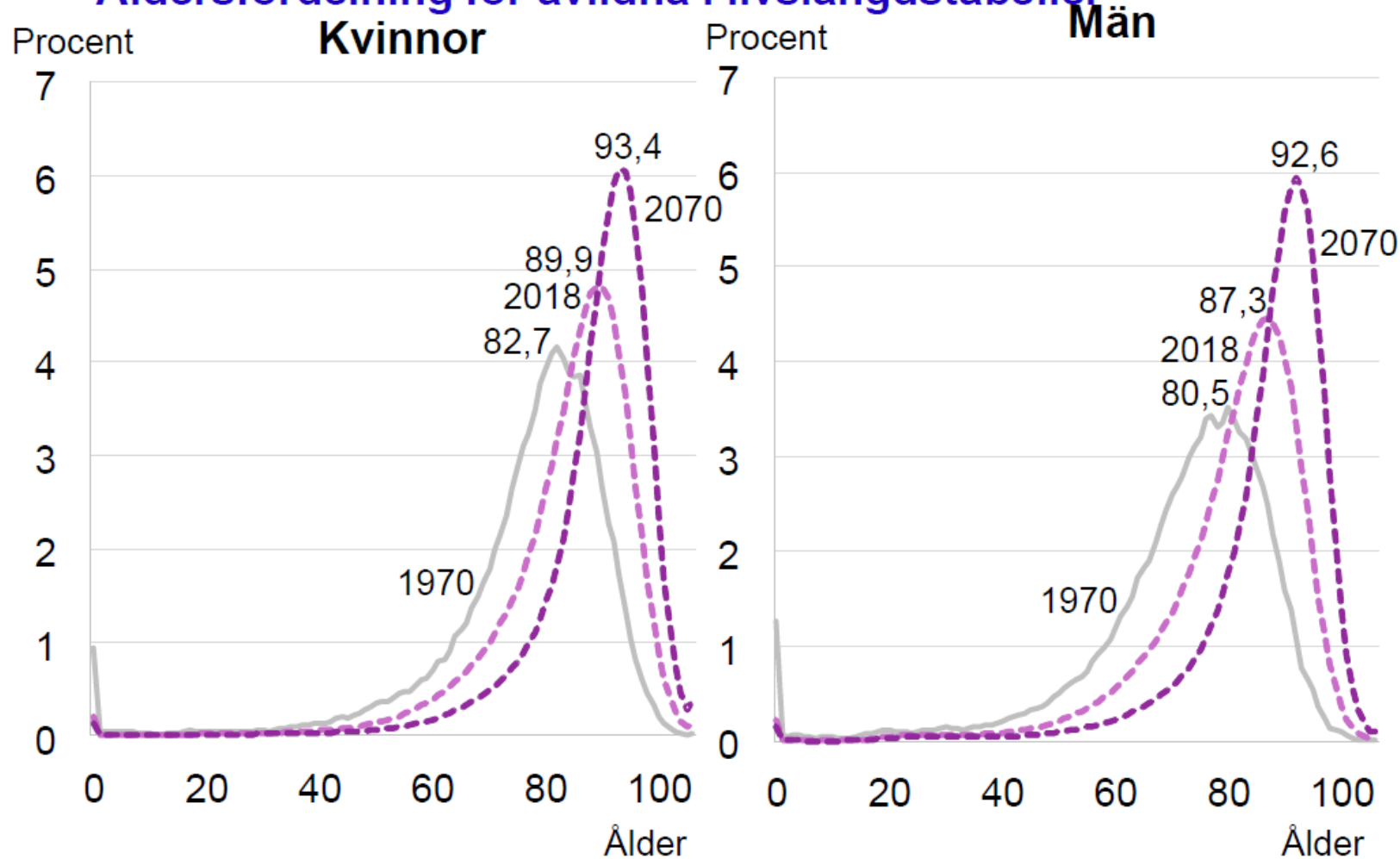


Befolkningsstrukturen innebär att behoven ökar snabbare än den arbetsföra befolkningen

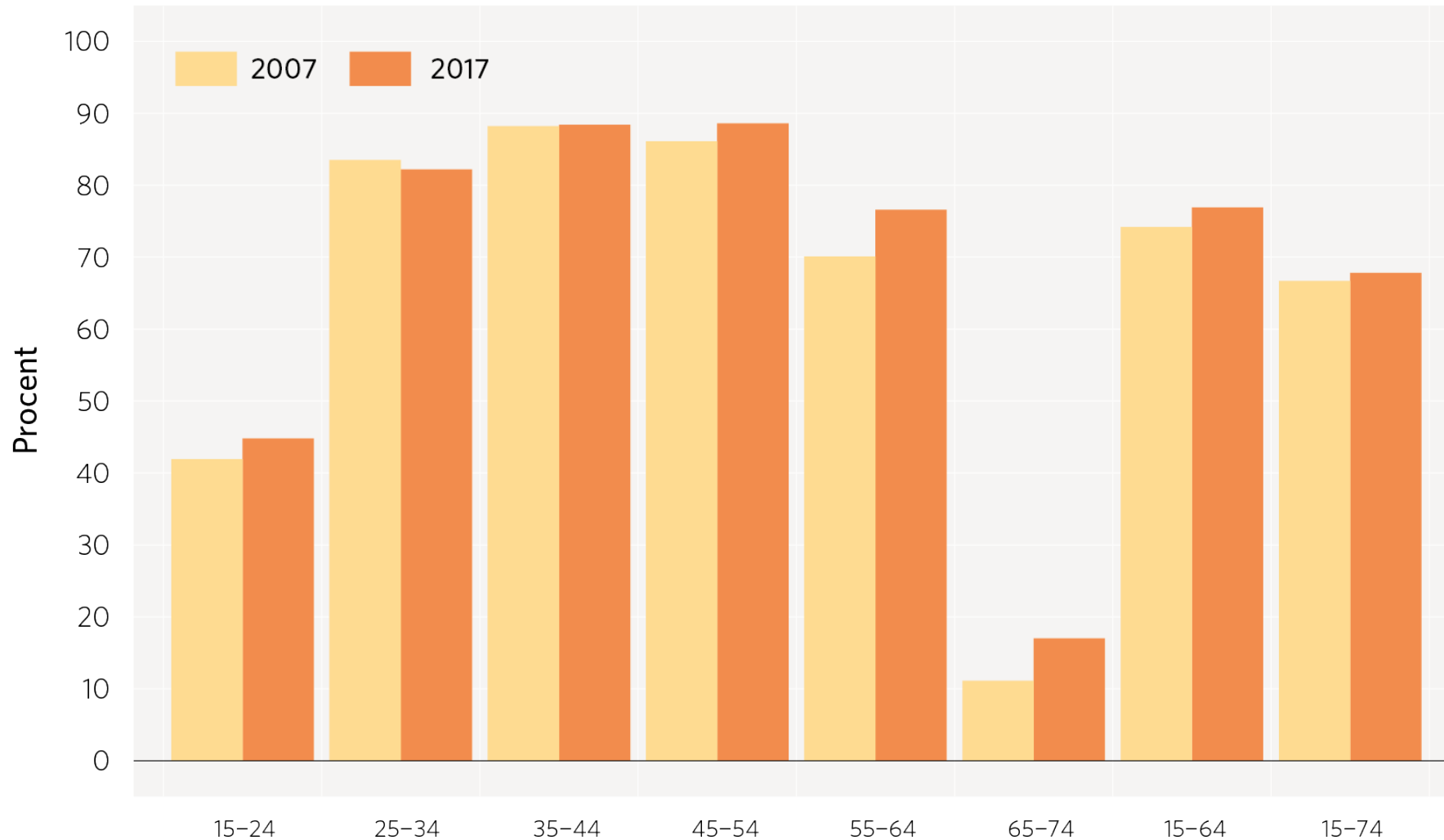


Åldern vid dödsfall förskjuts mot högre åldrar och komprimeras allt mer

Åldersfördelning för avlidna i livslängdstabeller

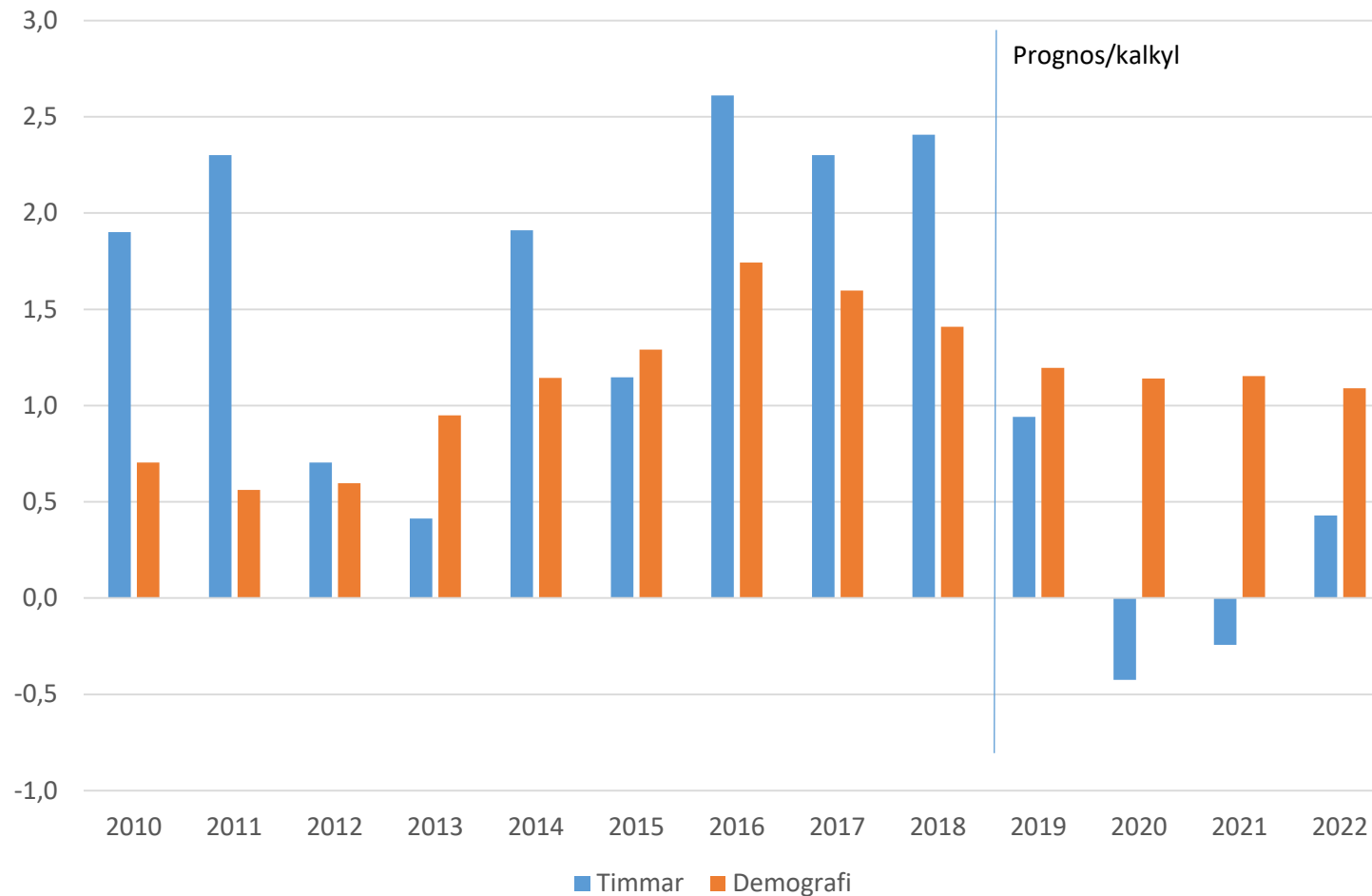


Sysselsättningsgrad i olika åldersgrupper

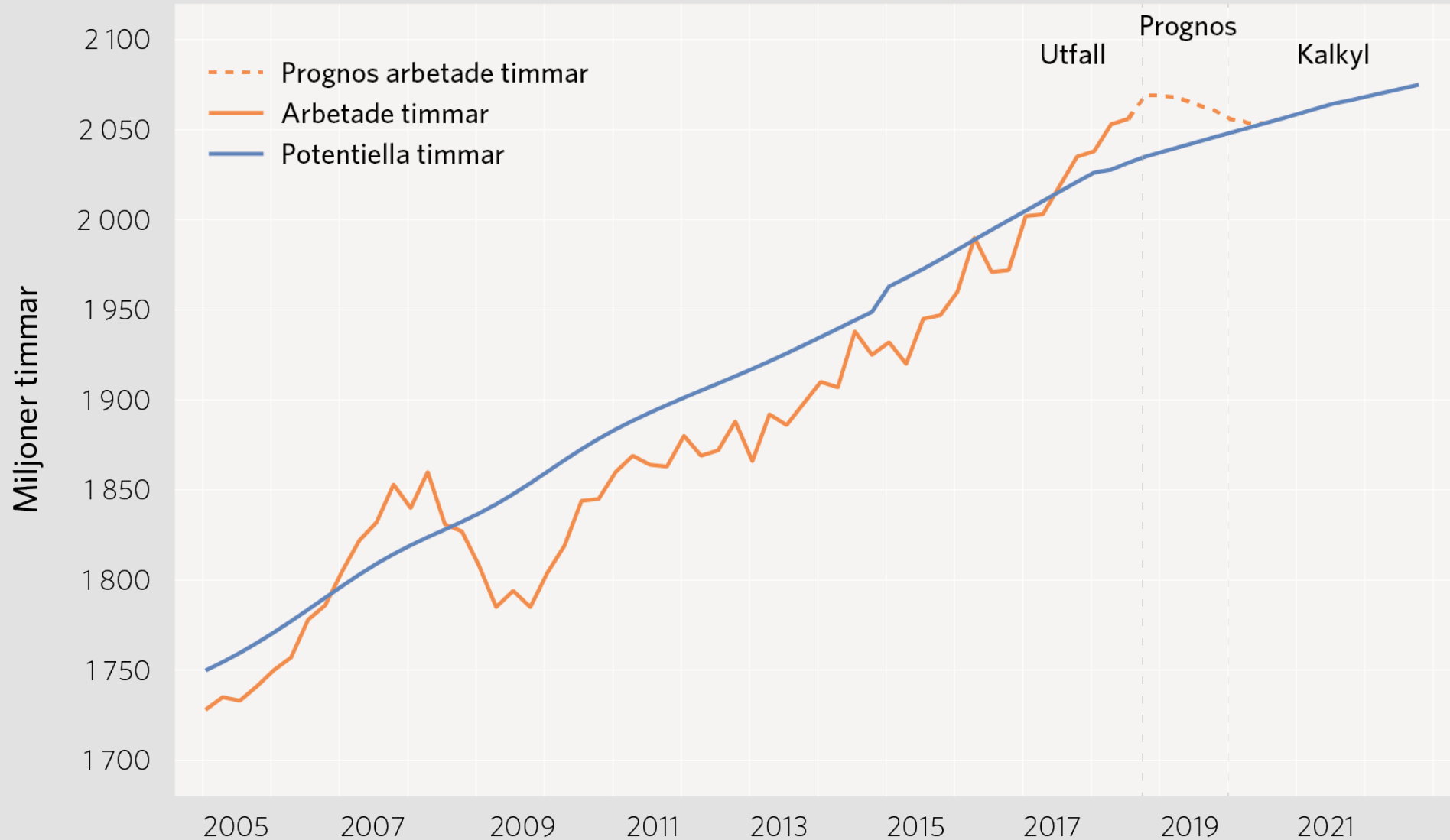


Utveckling av sysselsättning och demografi

Årlig procentuell förändring

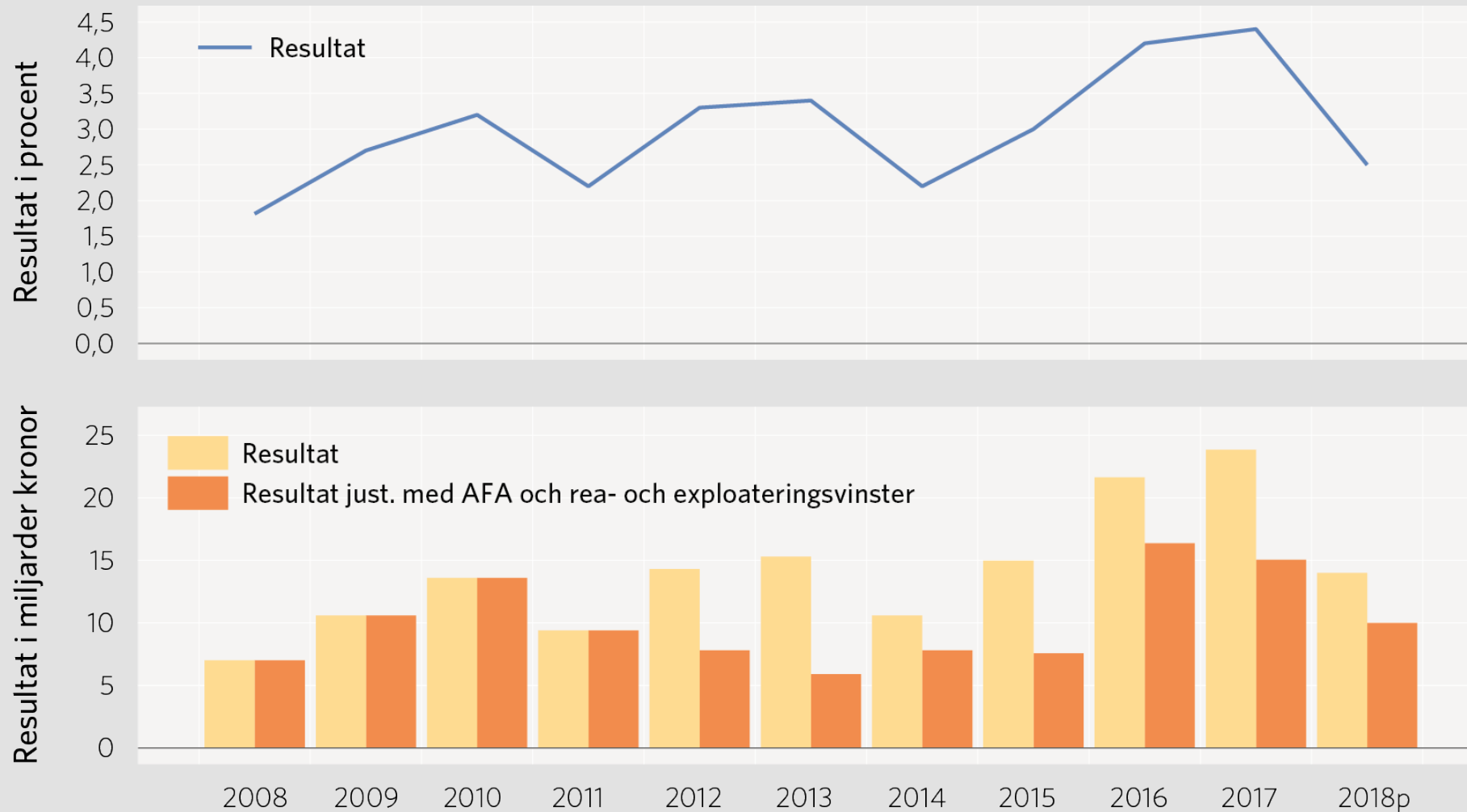


Efter högkonjunkturen.....



Kommunernas resultat före extraordinära poster

Miljarder kronor respektive procent av skatter och bidrag



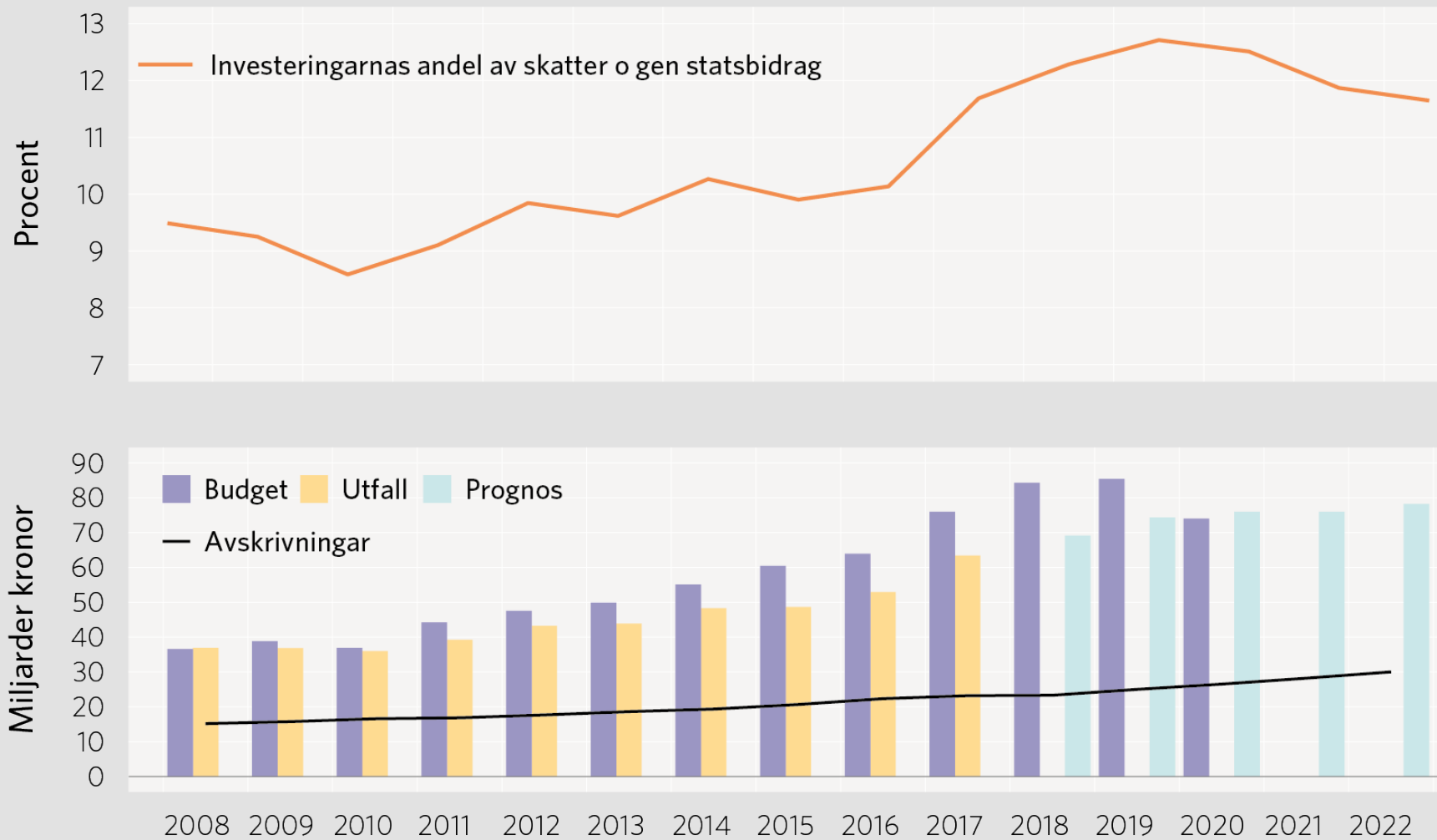
Kommunernas resultat före eo poster 2018

Kommungrupper, andel av skatter och bidrag som oviktat medel

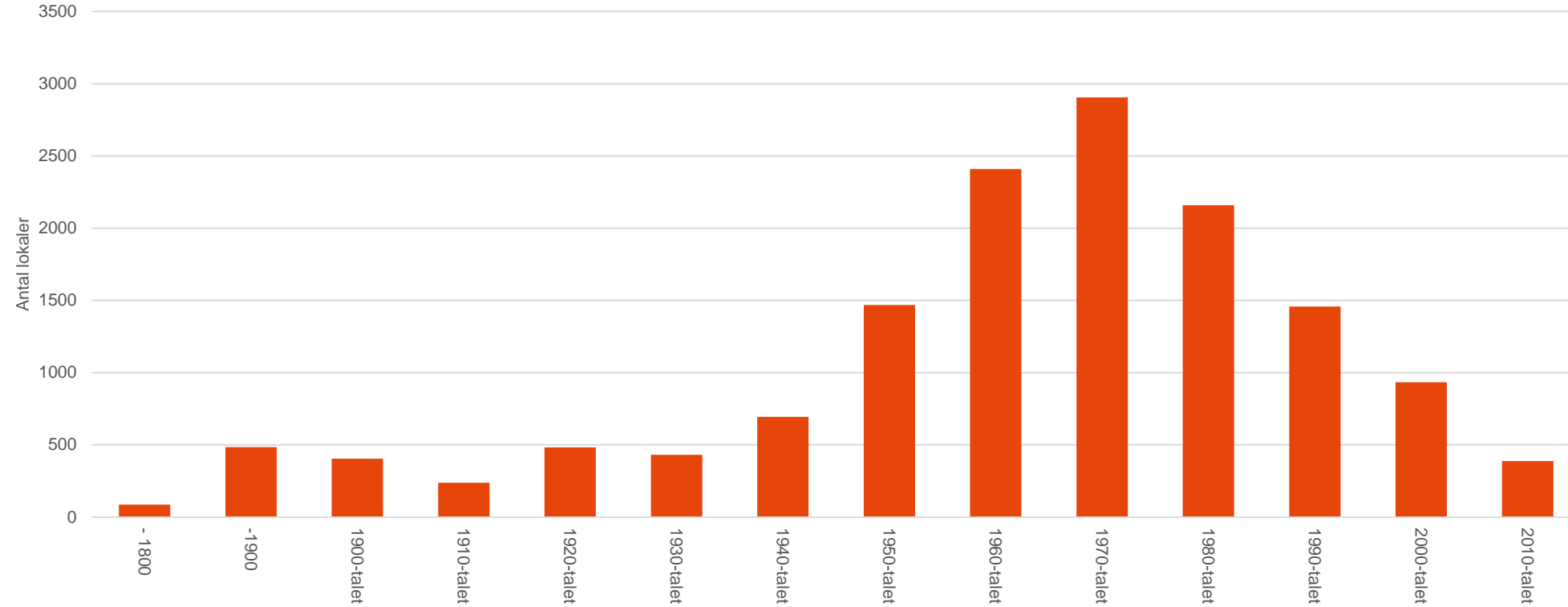
Landsbygdskommun med besöksnäring	0,0
Landsbygdskommun, ej nära större stad	0,2
Lågpendlingskommun nära större stad	0,5
Mindre stad/tätort	1,3
Pendlingskommun nära storstad	2,5
Pendlingskommun nära större stad	1,1
Pendlingskommun till mindre tätort	1,5
Storstäder	5,9
Större stad	2,3

Kommunernas investeringar och avskrivningar

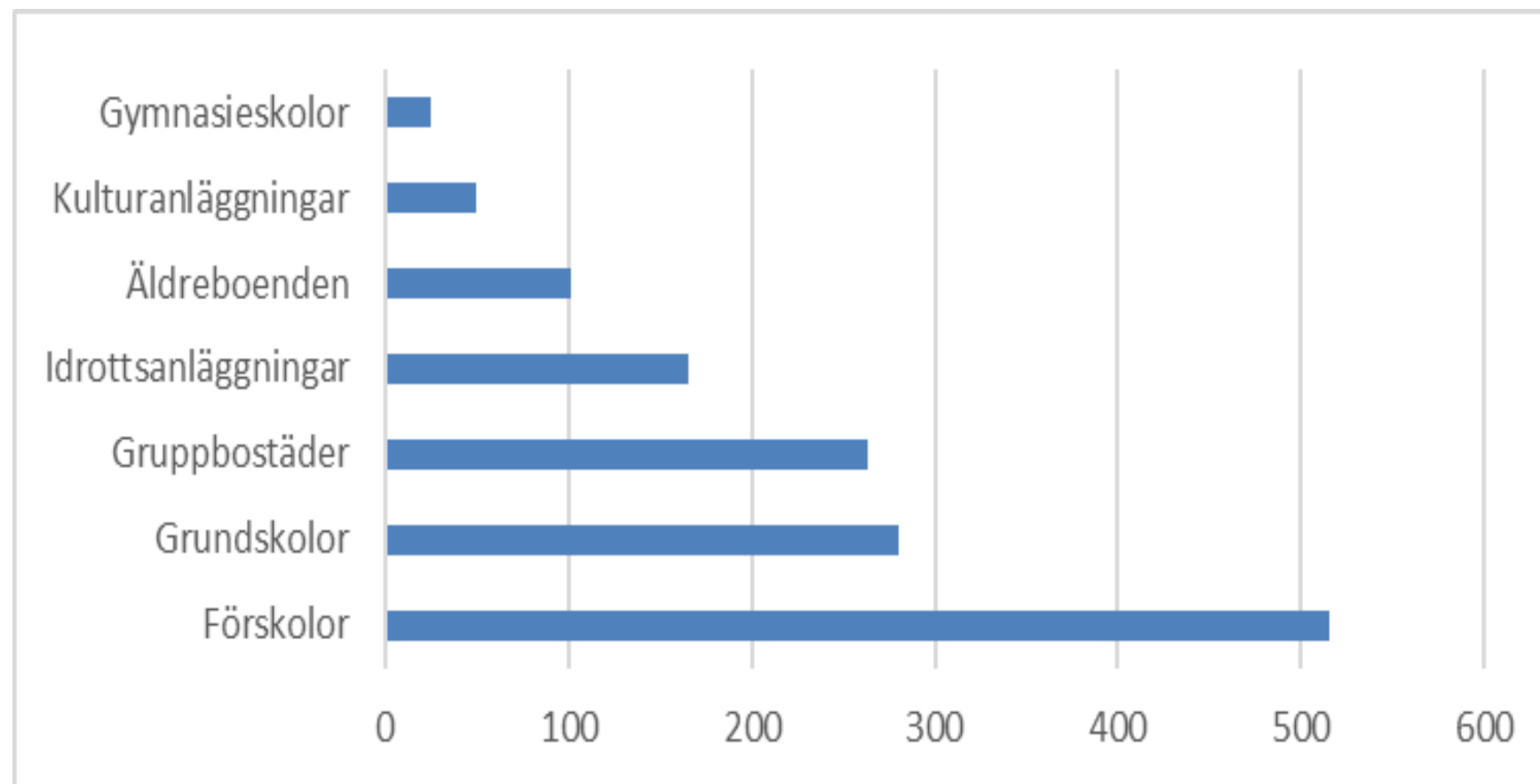
Miljarder kronor löpande pris samt andel av skatter och bidrag



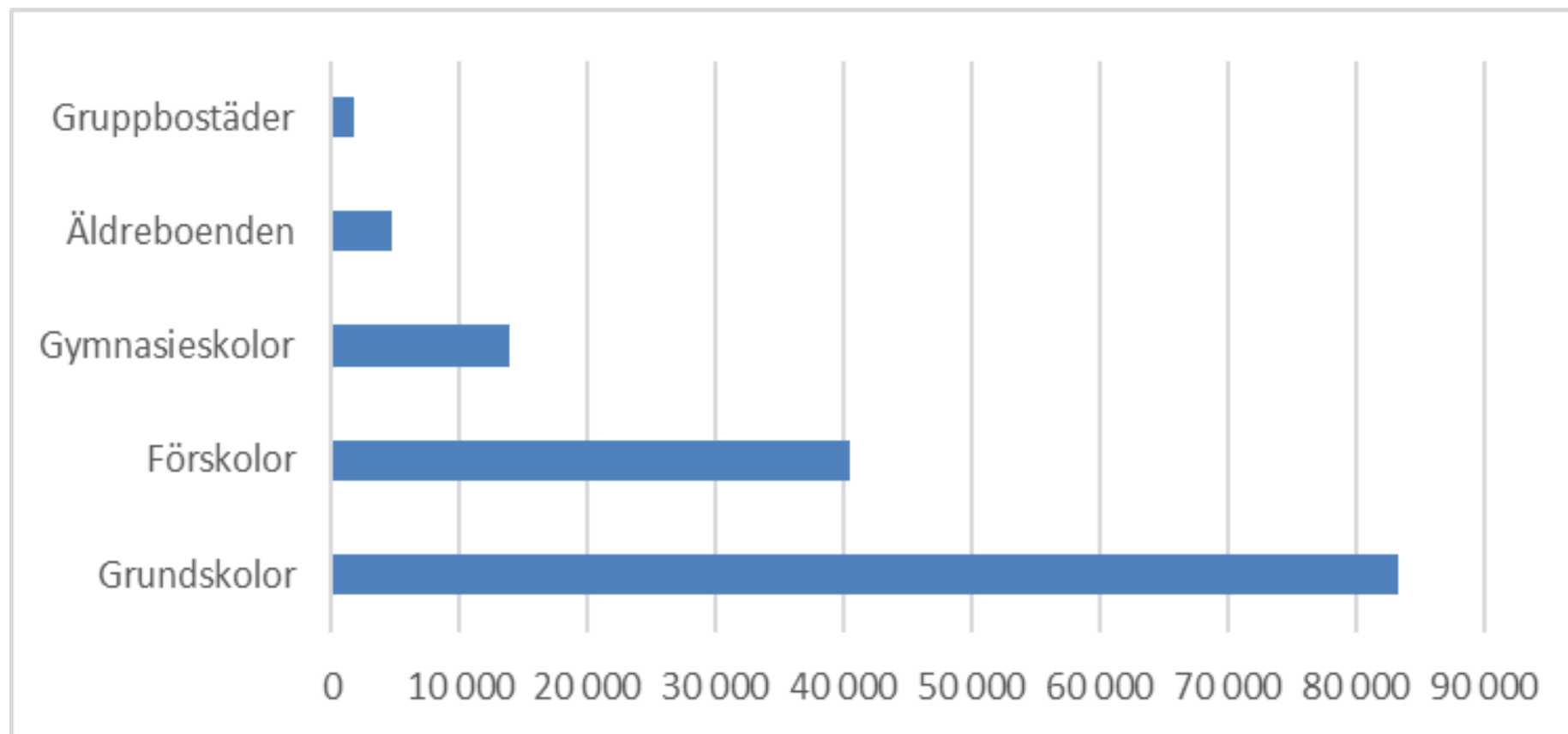
Kommunernas lokalbestånd



Antal planerade investeringsobjekt 2019-2022

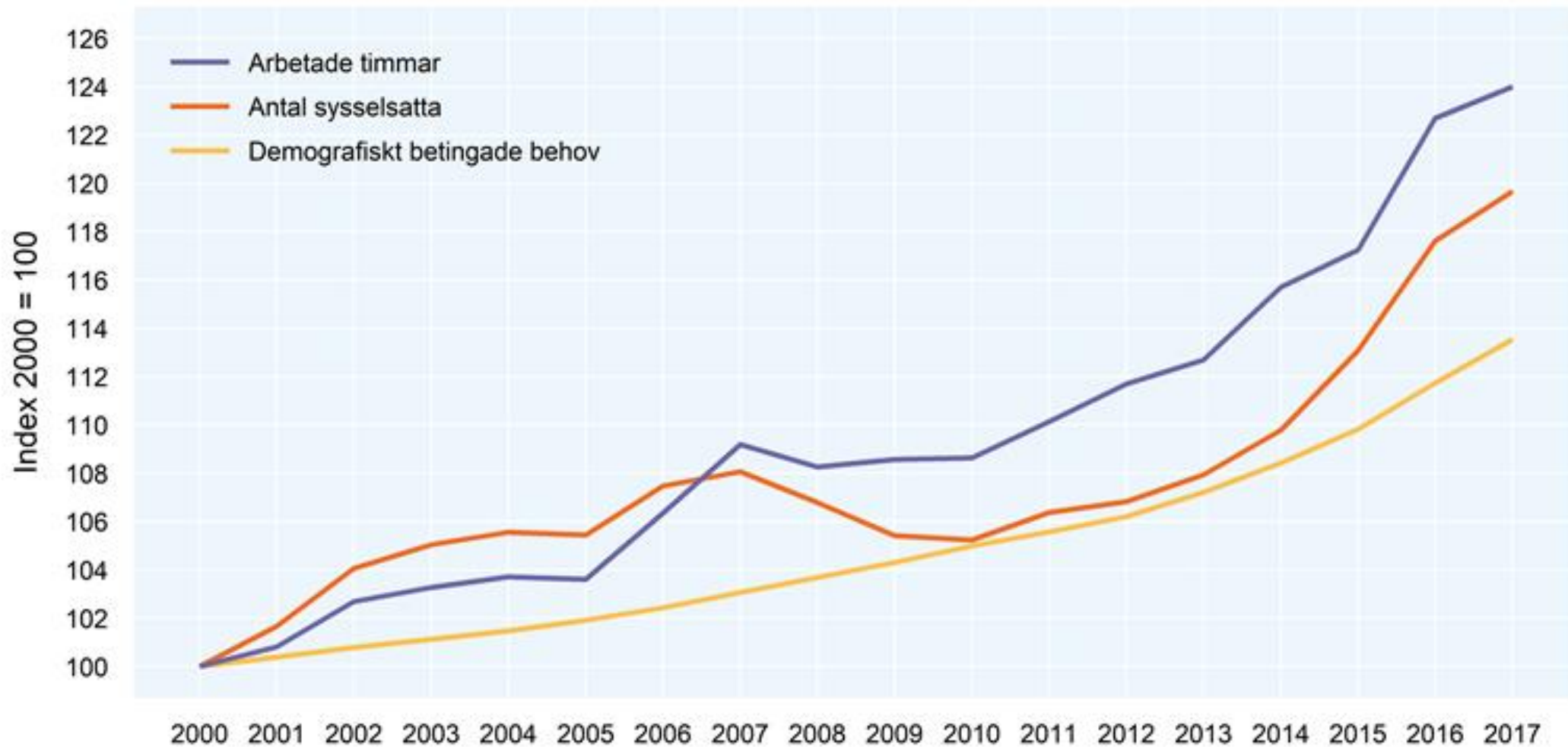


Antal planerade platser för investeringsobjekt

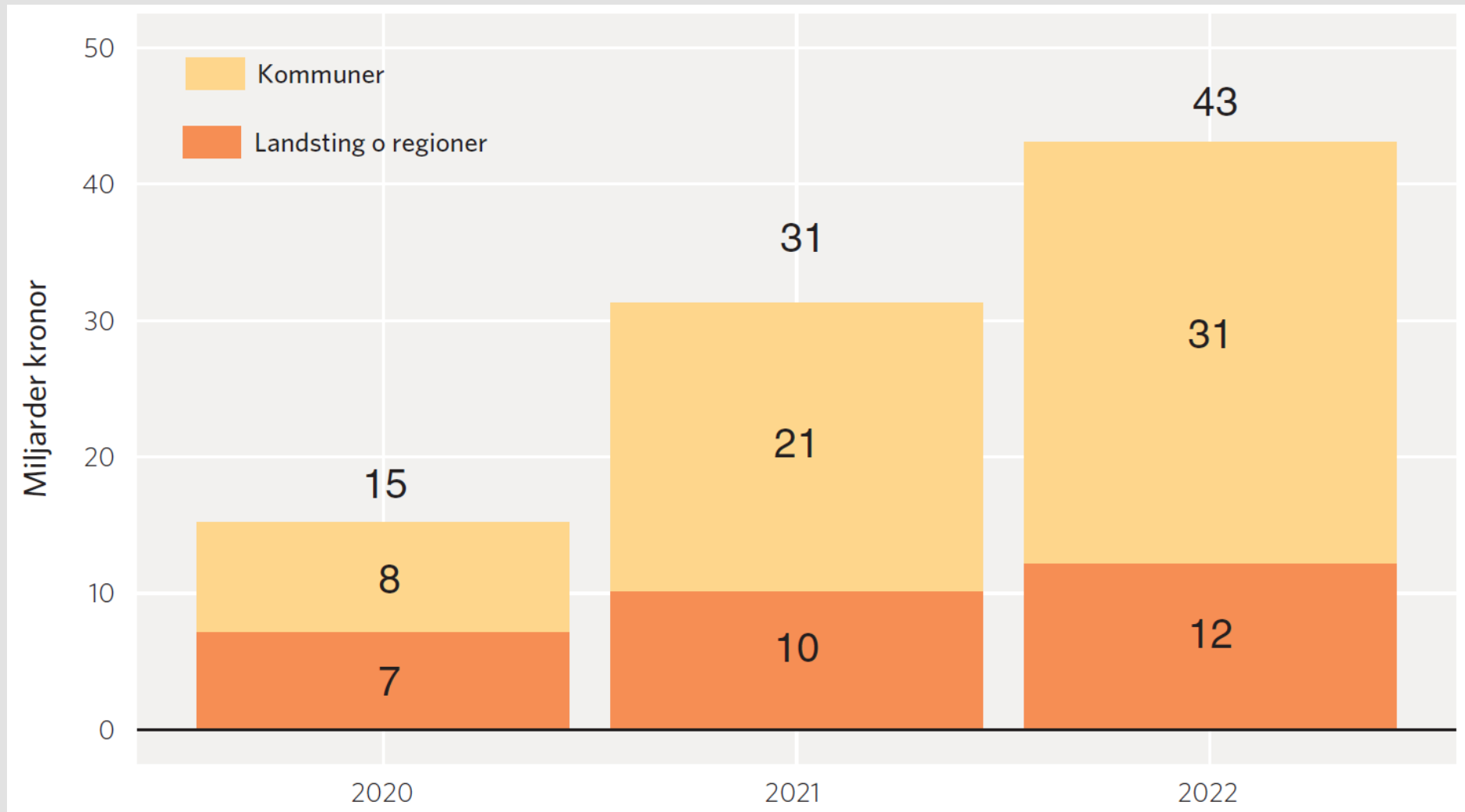


Kommunsektorns skattefinansierade verksamhet

Antal sysselsatta, arbetade timmar respektive demografiskt betingade behov

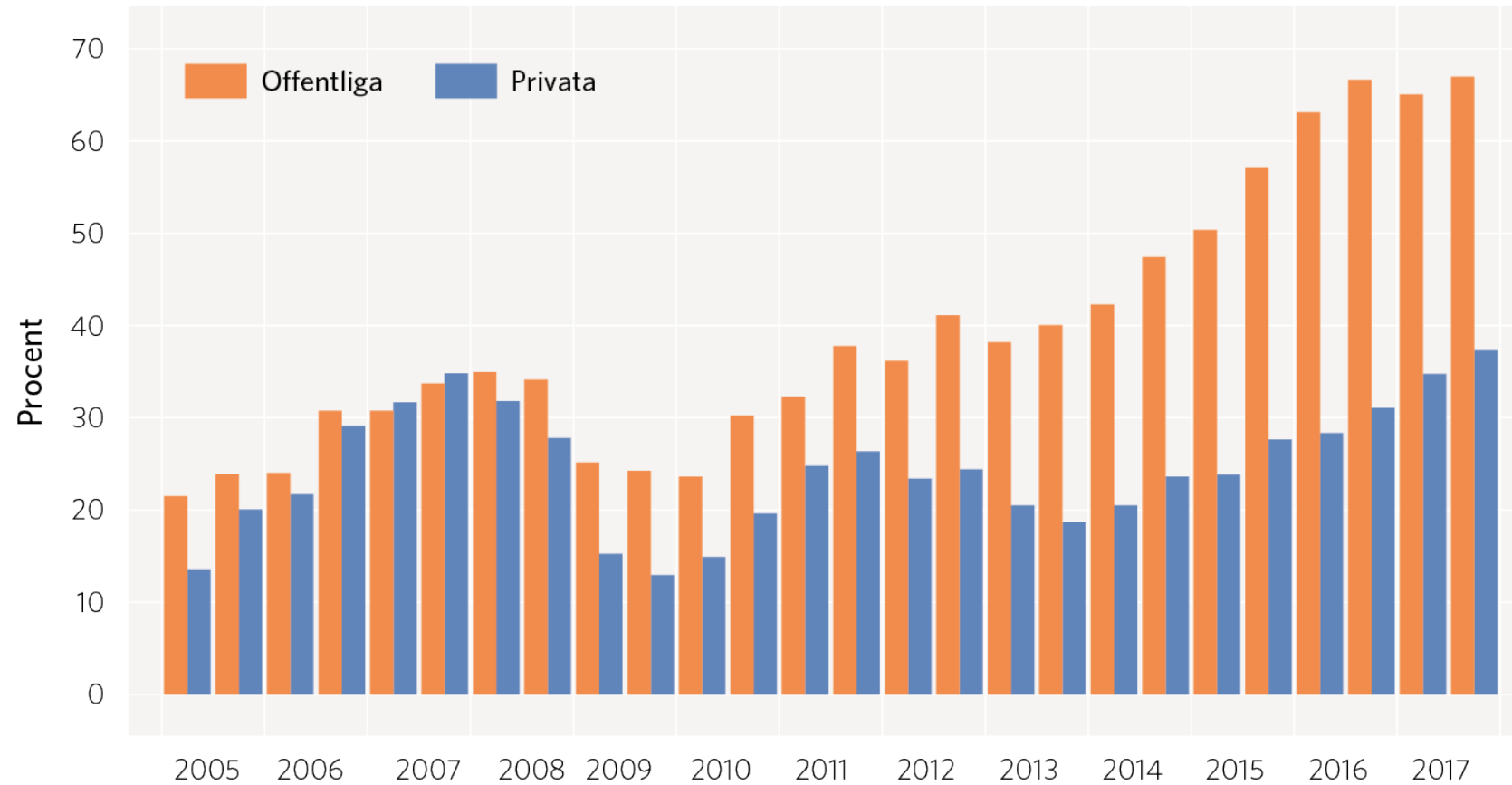


Ökande gap mellan kostnader och intäkter



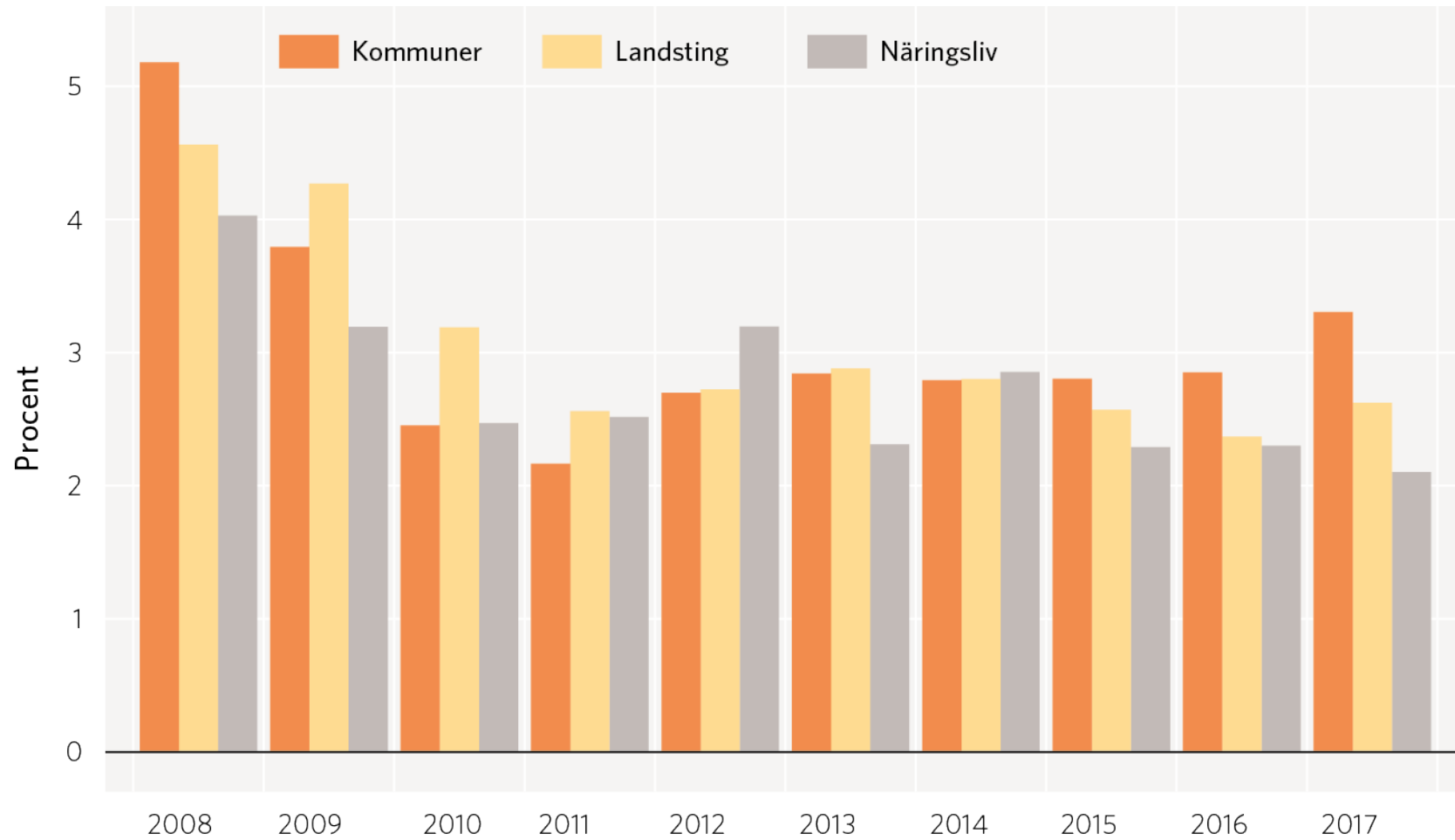
Brist på arbetskraft

Andel arbetsställen med rekryteringsproblem, procent, halvårsvärden

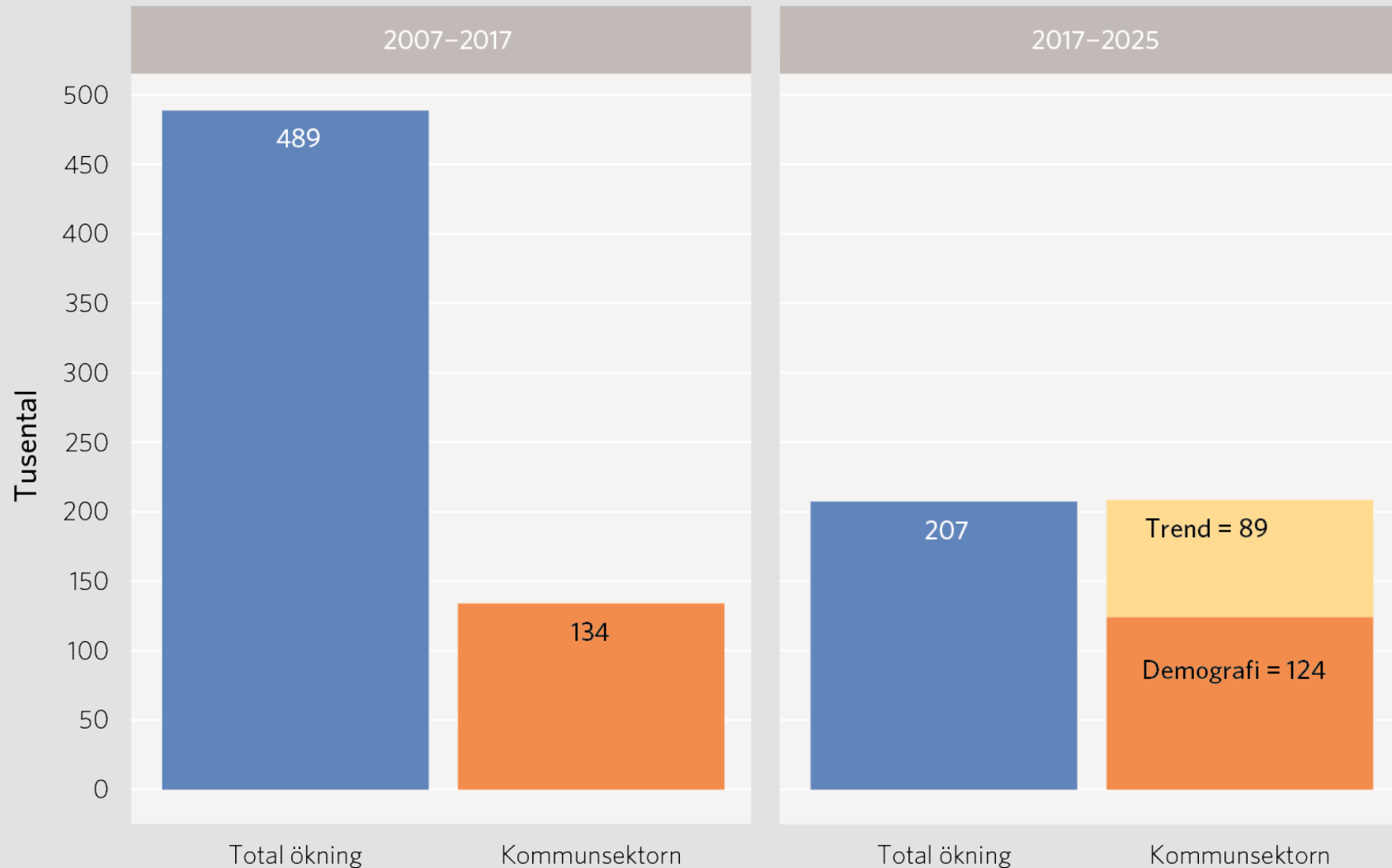


Timlöneförändringar för olika sektorer

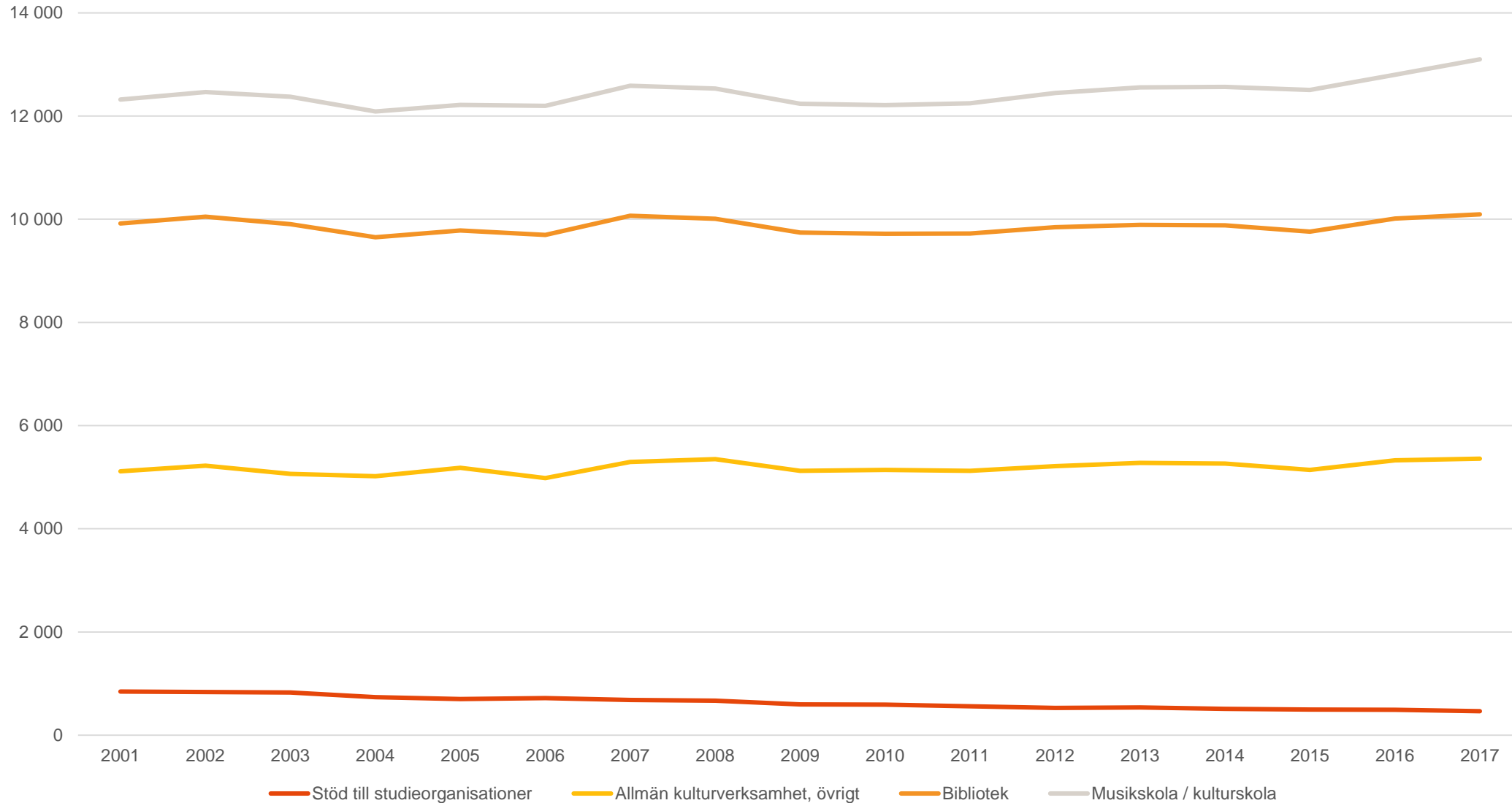
Procent



Total förändring antal sysselsatta samt kommunsektorn exklusive respektive inklusive trend Tusental personer



Kostnader för kulturverksamhet, fasta priser



Kostnader för fritidsverksamhet, fasta priser

