

# **Kvalitéten i registerkartan Samverkan mellan kommuner och Lantmäteriet**

Pär Hollander

2014-12-09

LANTMÄTERIET

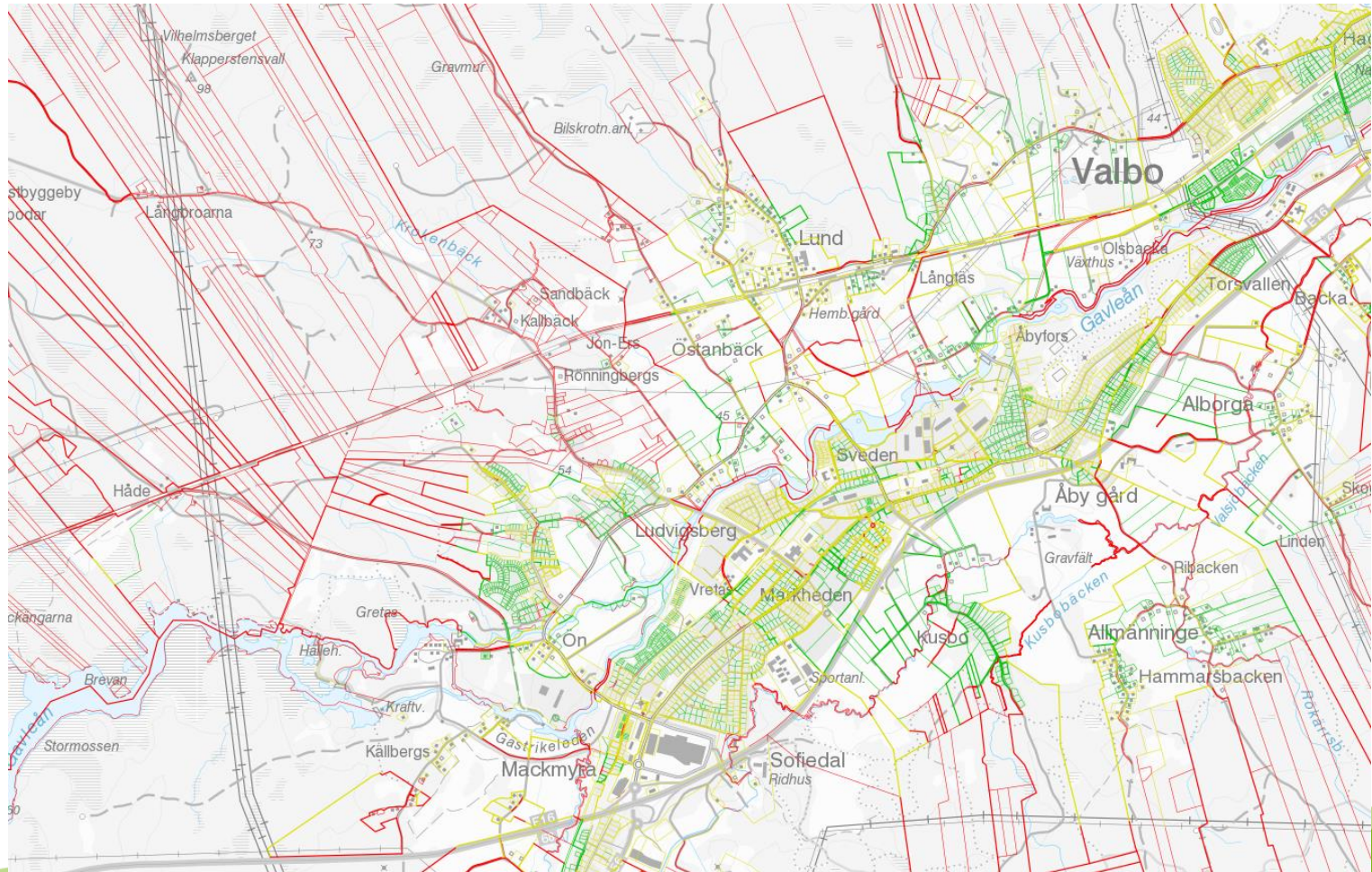


# Registerkartor ajourförs och lagras hos kommuner och Lantmäteriet

Geometrisk skillnad



# Geometrisk noggrannhet



LANTMÄTERIET



# Strukturfel

- Oskuren linje
- Oskuren kngräns mot Bryggan Kn
- Glapp
- Överhäng
- Glapp Kngräns
- Samma yta på var sida om linje
- Id saknas, mikroyta
- Id saknas
- Flera id- Samf/Fast
- Fastighet saknas i FR
- Punkt FR har annat läge
- OmrNr saknas FR
- Avreg i FR

Ca 2500 nya varje år



# Varför uppstår fel

## Möjliga orsaker

- Processer (mängden manuella ingrepp, konverteringar, modellskillnader....)
- Tekniska brister
- Tidspress
- Brist på kompetens o erfarenhet
- Bristande insikt, attityd

# Eliminering av problemen

- Etablera en samverkan mellan Lantmäteriet och SKL samt berörda kommuner kring kvalitetsfrågorna kopplade till DRK
- Upprätta handlingsplan som syftar till att:
  - Minska uppkomsten av nya strukturefel (2500 st/år)
  - Ensa den geometriska redovisningen
  - Bibehålla en gemensam geometrisk redovisning
  - Förbättra den geometriska noggrannheten

# Förslag på aktiviteter i handlingsplan

- Utveckla samverkansprocessen (nästa bild)
- Stärka kompetensen hos berörda
- Inför gränssnitt för datautbyte till och från Lantmäteriets original "NDRK" (registerkarte-GML)
- Sätt upp gemensamt kvalitetsmål
- Inventera vilka som ajourför egna registerkartor
  - Analysera skillnaderna
  - Ensa kartorna
  - Planera kommunvis genomförande

# Utveckling av samverkansprocessen kan innebära

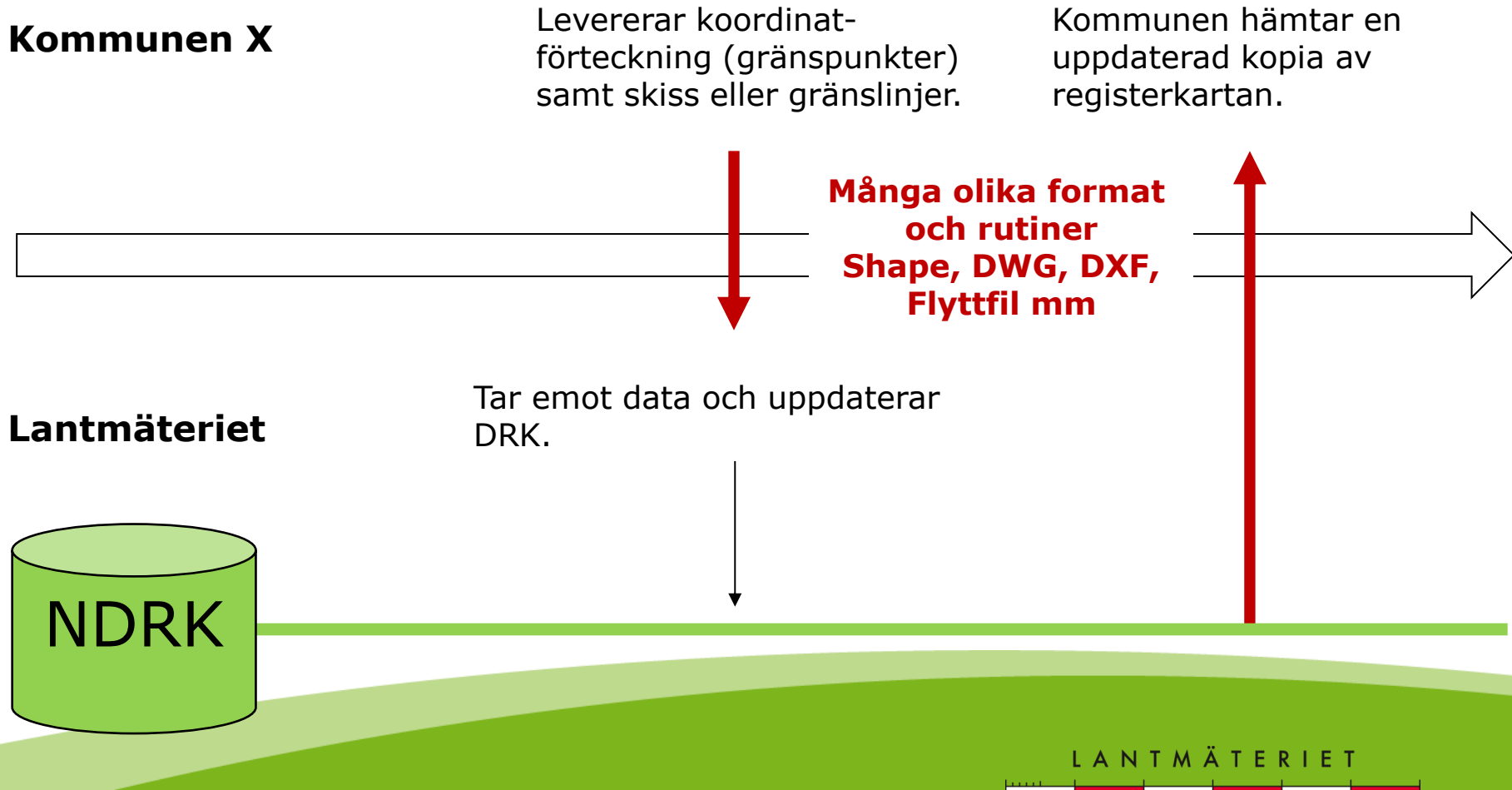
- Prioritera kvalitetsinsatser gemensamt
- Kommunicera vid utbytet av gränspunkter
- Se över behov av teknikutveckling
- Rutiner för överföring mellan NDRK och kommunal kopia
- Återkoppling av kvalitetsbrister
- ....



# Förslag på arbetssätt för att bibehålla gemensam geometrisk redovisning

- Lantmäteriet har originalet (NDRK)
- All uppdatering sker först i NDRK
- Ändringarna tillgängliggörs för kommunen
- Kommunen uppdaterar eventuellt en kopia
- Processbeskrivning framtagen i samverkan med Järfälla kommun

# Utbyte av registerkarteinformation mellan kommuner och Lantmäteriet



# Ett gemensamt gränssnitt har efterfrågats

Möjliga alternativ

Format	Kommentar
Kommun-GML	Avviker från modellen i NDRK, attribut saknas
Bryggan (GML)	Anpassad för kommunikation via Bryggan, saknar delar av NDRK modellen (planer, bestämmelser, 3D...)
Shape	Saknar cirkelbågar
DXF	För stor arbetsinsats
Flyttfil	Identiskt med NDRK, binärformat
Registerkarte-GML	Nästan identiskt med NDRK GML (standard)

# Idé om Registerkarte-GML

- Anpassning av NDRK-innehållet (flyttfil) till standard (GML) för utbyte av data
- Kan tillhandahållas för daglig leverans
- Hela kommunen eller förändringsobjekt, nya och raderade
- För fastighetsobjekt som finns i fastighetsregistrets textdel levereras fastighetsnyckeln (saknas i flyttfil)
- Innehåller fastighetsytor och cirkelbågar
- Testas i Falun

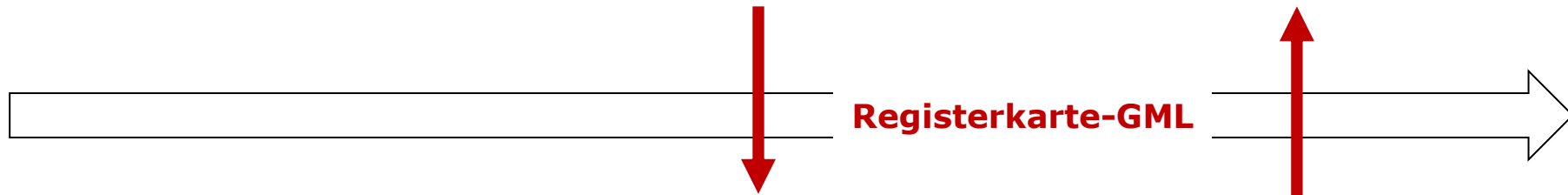


# Utbyte av registerkarteinformation mellan kommuner och Lantmäteriet

**Kommunen X**

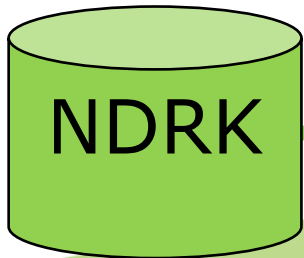
Levererar koordinatförteckning (gränspunkter) samt skiss eller gränslinjer.

Kommunen hämtar en uppdaterad kopia av registerkartan.



**Lantmäteriet**

Tar emot data och uppdaterar DRK.



# Fortsatt arbete

- Prioriterat inom Lantmäteriet
- Etablera arbetsgrupp mellan Lantmäteriet och SKL/kommuner
- Omfattande arbete, kommer att kräva tålamod

