

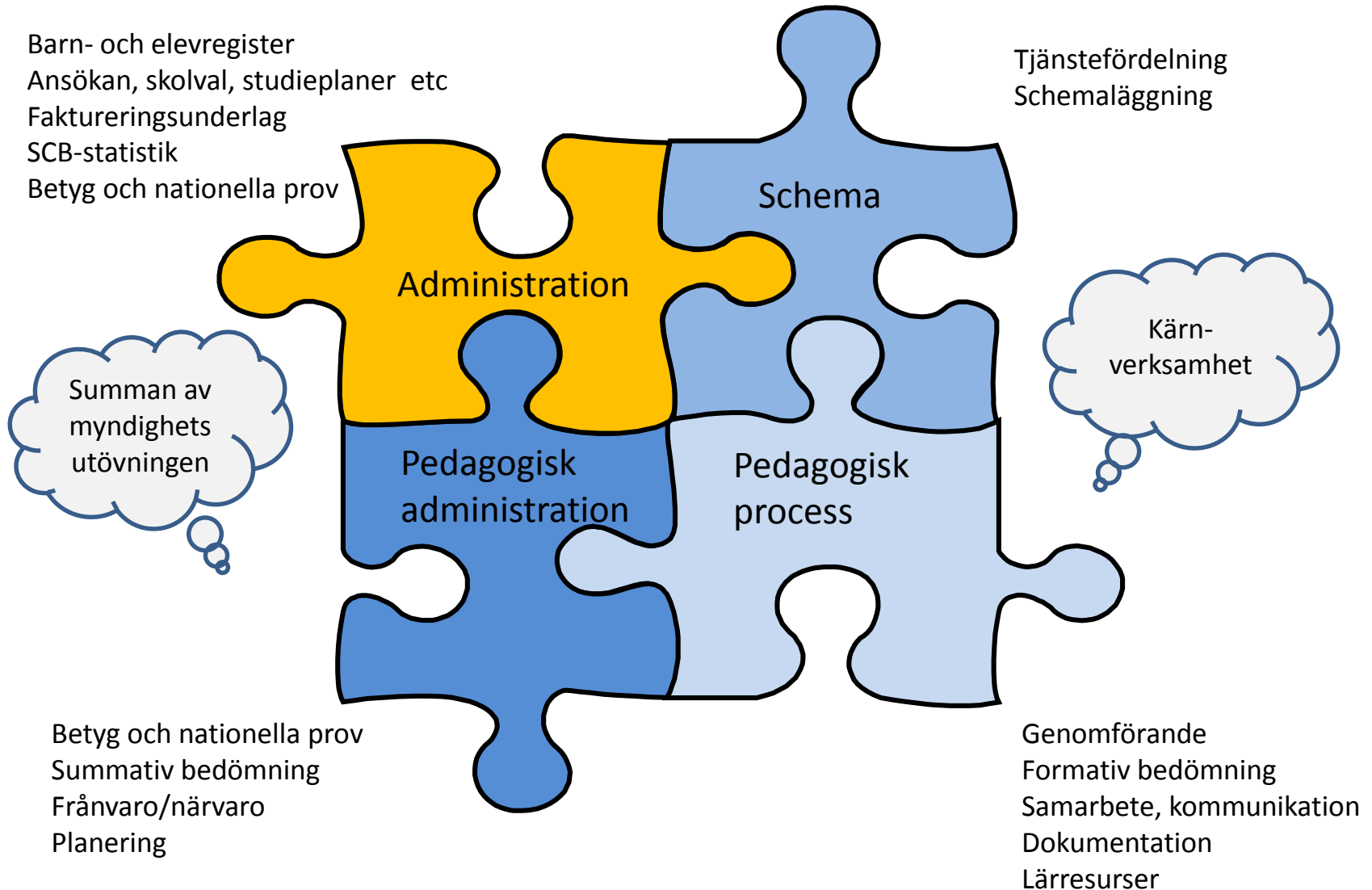
Den här bilagan tillhör det material som är framtaget av Sveriges Kommuner och Landsting som stöd i arbetet med upphandling av skoladministrativt system (barn- och elevregister).

Se SKL:s webbsida, [Kravställning skoladministrativa system](#) för mer information och övrigt material att använda.

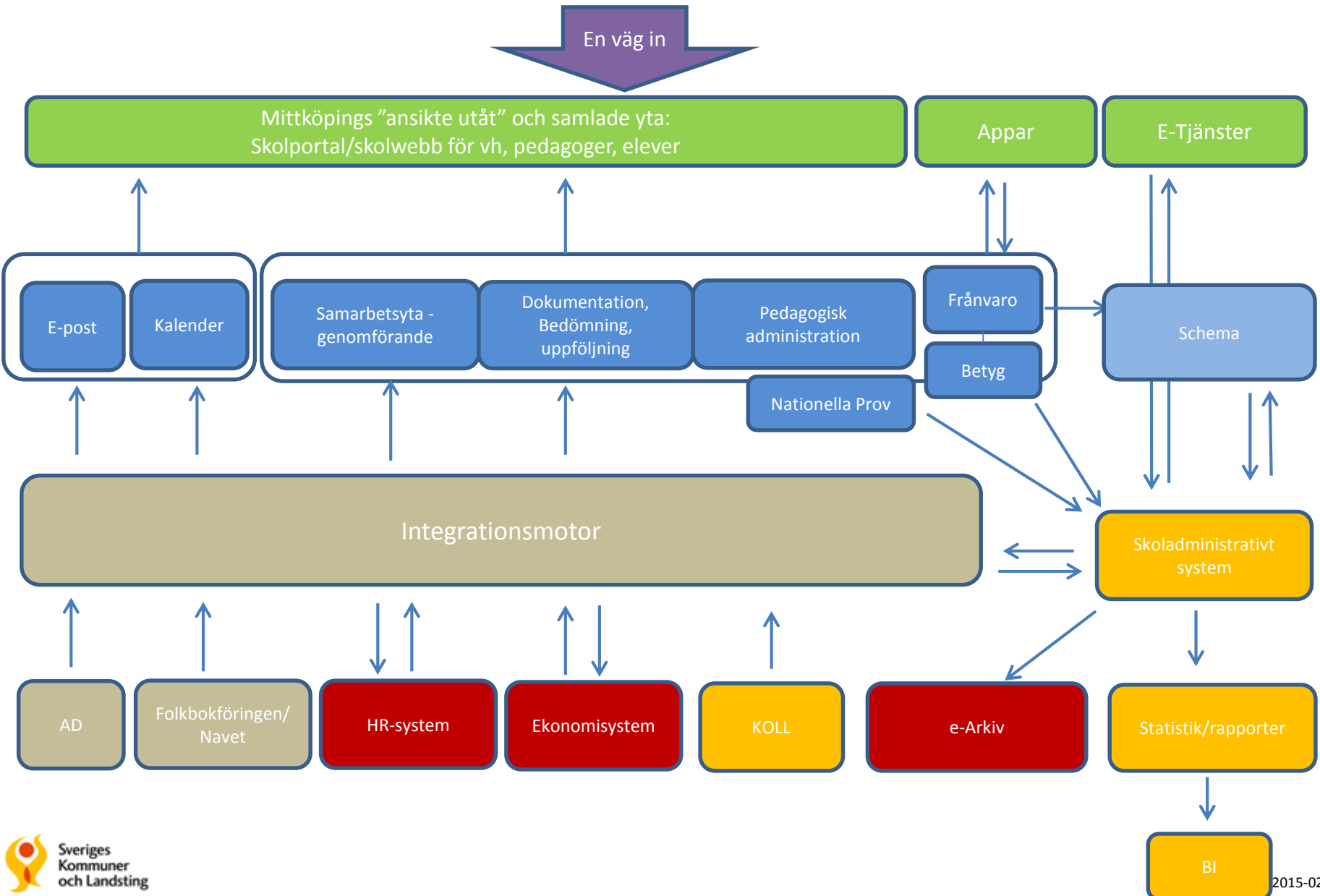
Bilagan innehåller skisser över den fiktiva kommunen Mittköpings ”systempussel”, med önskade integrationer o.s.v Bilagan är tänkt att användas som inspiration för att ta fram egna kartor och skisser.

Dela gärna med er av era egna skisser och systemkartor!

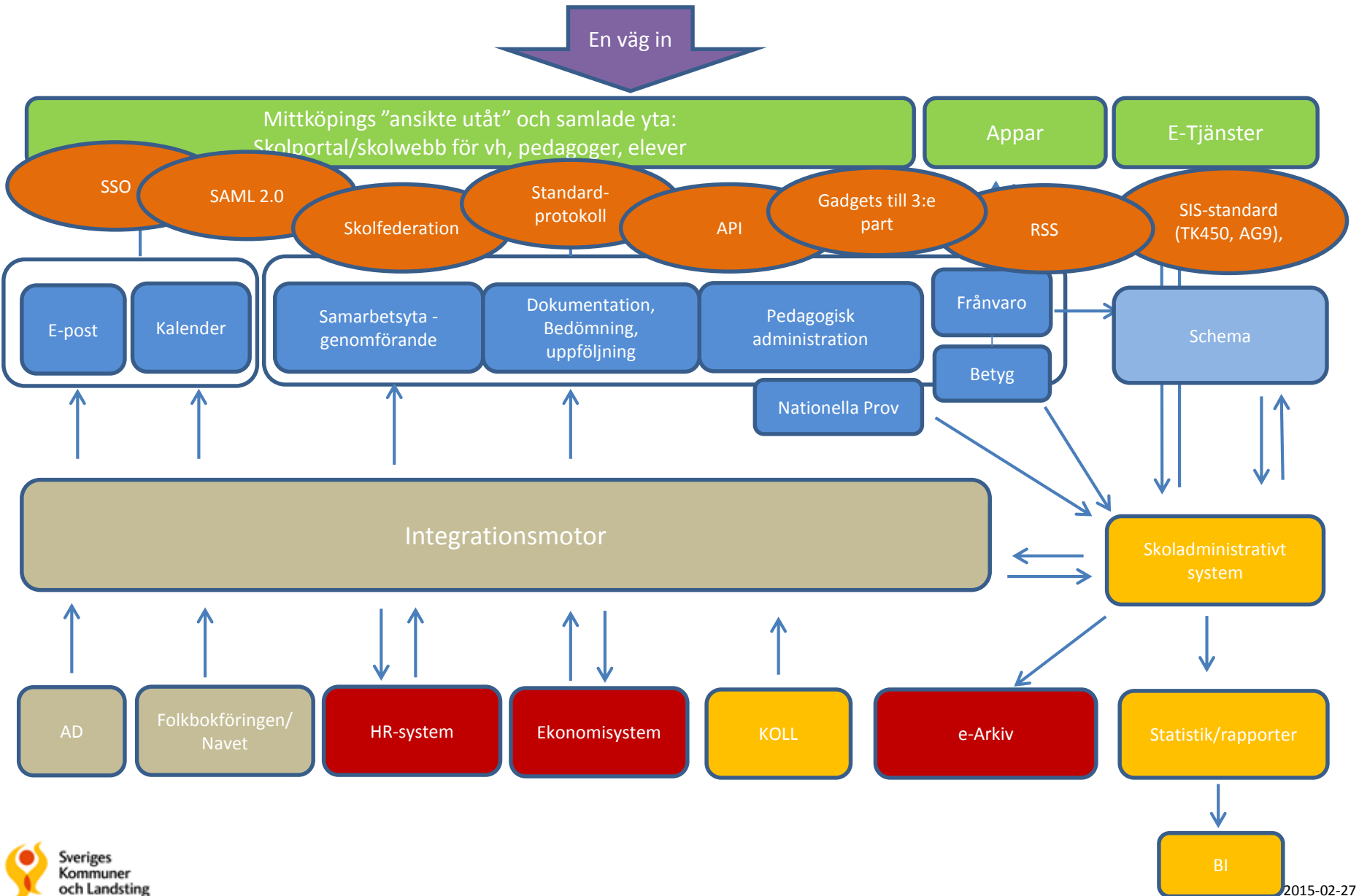
Mittköpings systempussel för skola och förskola



Mittköpings skolsystemberoenden och önskad integrationsstruktur

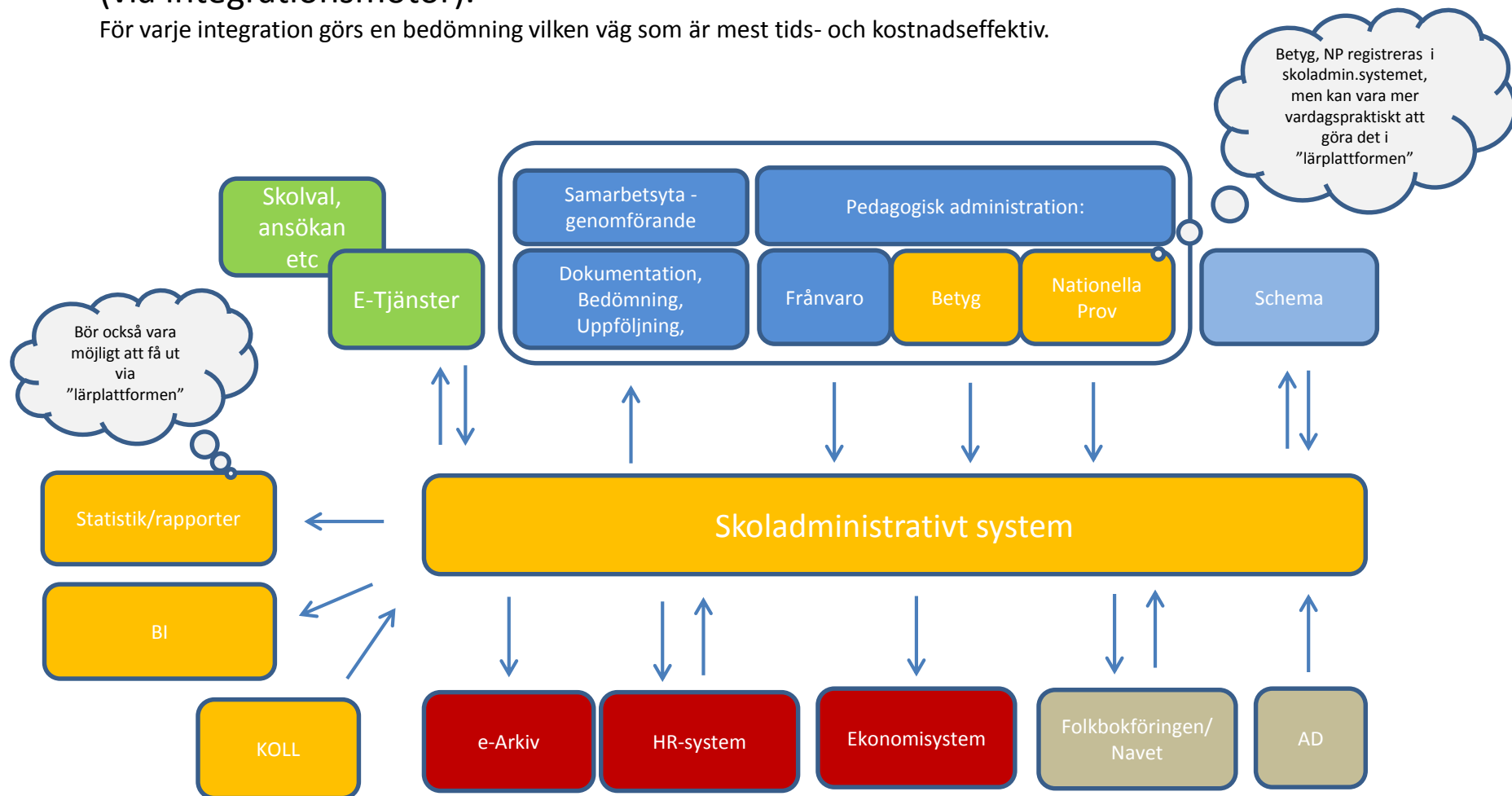


Mittköpings skolsystemberoenden och önskad integrationsstruktur



Informationsflöden till skoladministrativa systemet - både direkt och indirekt (via integrationsmotor).

För varje integration görs en bedömning vilken väg som är mest tids- och kostnadseffektiv.



"Lärplattform" är de olika system/verktyg Mittköping använder som stöd i den pedagogiska processen, för såväl genomförande som pedagogisk administration. Här finns flertalet system som alla hör samman (digitala läresurser, samarbetsytor och molntjänster, omdöme/dokumentation). För att det enkelt ska gå att byta ut dessa olika system mot andra, krävs öppna system med tillgänglig data och standarder kring integrationer.