



# Tjänstemäns utsatthet för hot och våld inom landsting och kommuner.

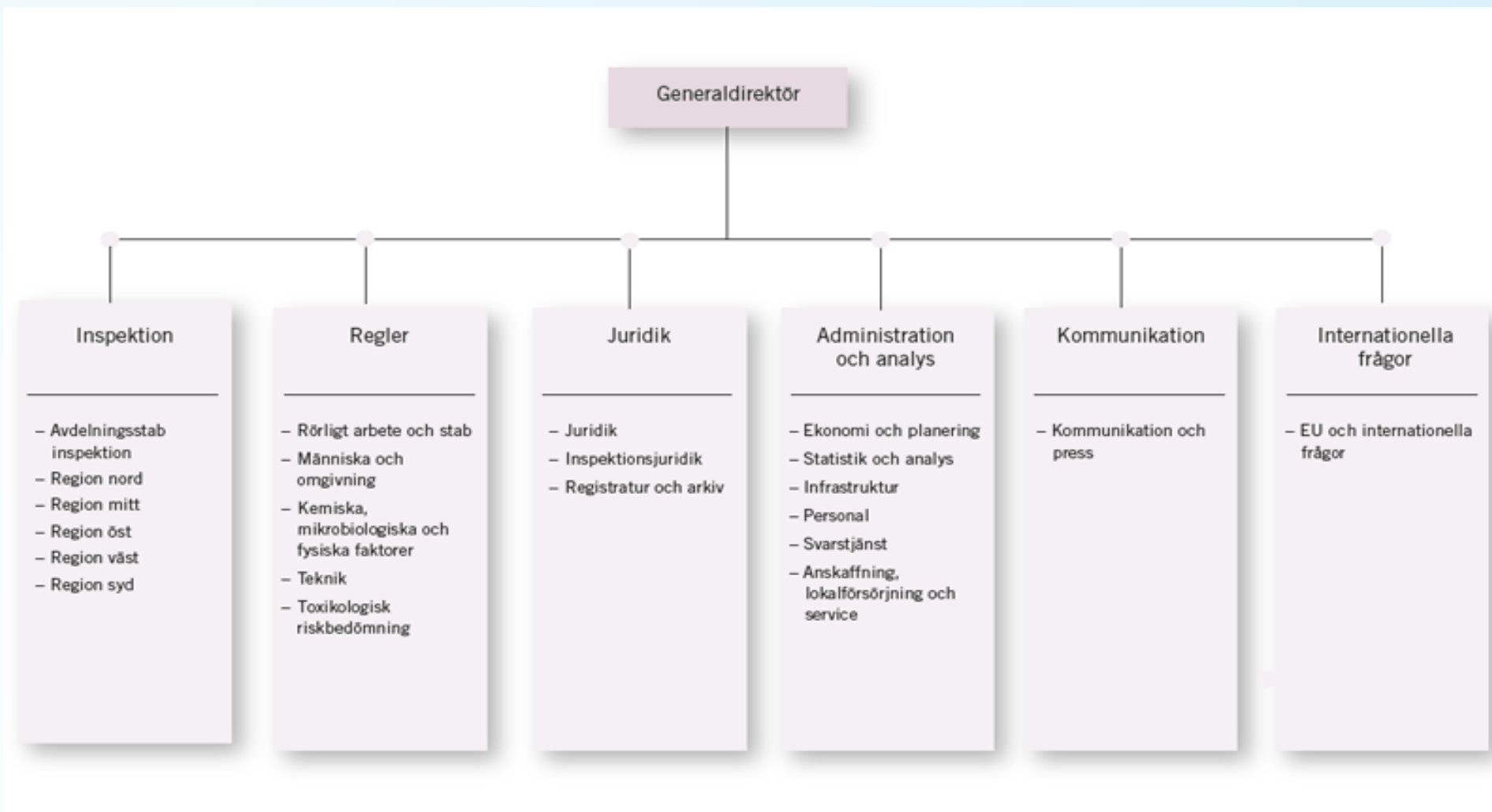
-

-aktuell situation

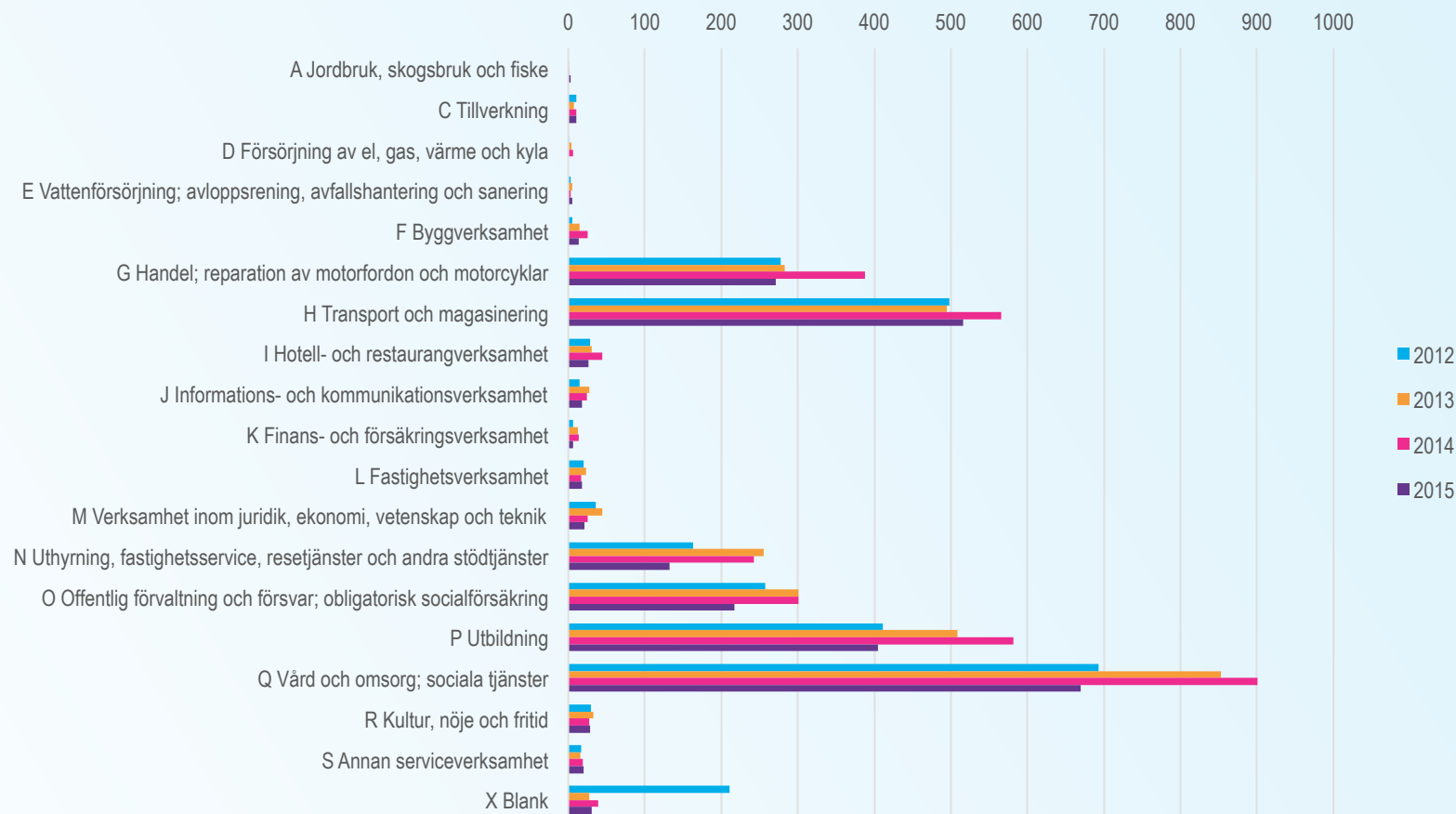
-förebyggande arbete

-Arbetsmiljöverkets inspektioner

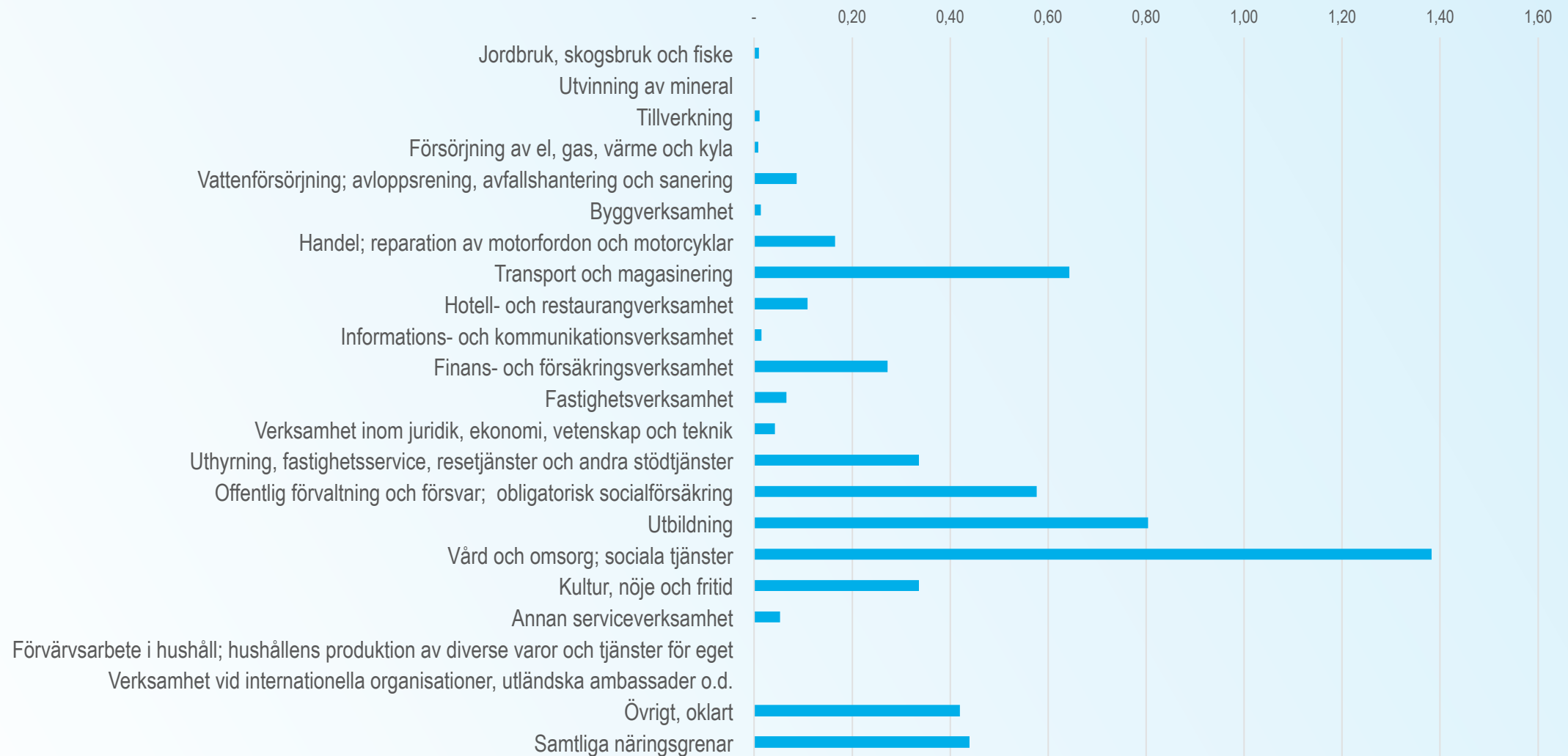
# Arbetsmiljöverkets organisation



# Anmälningar enligt AML 3 kap 3 a § 2012-2015 (hittills inkomna) orsakat av hot och våld fördelat på branschgrupp



## Anmälda arbetsolyckor med sjukfrånvaro orsakat av hot och våld per 1 000 sysselsatta 2010-2014



# Inspektioner

## Obligatorisk tillsyn

- Skyddsombudsstopp (AML 7 kap § 7)
- Anmälan från skyddsombud (AML 6 kap § 6a)
- Arbetsolyckor

## Nationella inspektionsprojekt

- Statistik
- Omvärldsbevakning
- Regleringsbrev/uppdrag från Arbetsmarknadsdepartementet

# Normalinspektion

- Möte med ledning och skyddsombud
- Hur går det systematiska arbetsmiljöarbetet till?
- Rundtur i verksamheten
- Återkoppling till chef och skyddsombud kring ev brister som ska åtgärdas
- Uppföljning av besöket
- Om inte bristerna åtgärdats och lett till en bättre arbetsmiljö -kravställande.

# Makroinspektion

- Stora organisationer med minst 2-3 chefsnivåer
- Förmöte med förvaltnings- och politisk ledning
- Inspektion av arbetsställen i organisationen inkl gruppmöten med personal
- Återkoppling till ledningen
- Uppföljningsbesök
- Bevakningsplan

# Hot och våld i myndighetsutövning 2011-2013

- Statliga och kommunala arbetsställen med myndighetsutövning
- 900 inspektioner och 600 återbesök
- Hur risker för hot och våld förbyggs och hur efterhjälpande åtgärder ordnas
- På 67 % av arbetsställena ställdes krav på att förbättra arbetsmiljön



# Ställda krav

Vanligaste kraven	AFS	Antal krav
• Psykosociala faktorer	Våld och hot	1 300
• Policy och rutiner	SAM	500
• Undersöka riskbedöma	SAM	500
• Lokalutformning	Arb platsens utformning	150
• Uppgiftsfördelning	SAM	100

# Förebygga hot och våld

## Nya brukare, klienter, boende

- Undersöka och riskbedöma arbetsuppgifterna med patienter, klienter, brukare och boende och vid behov åtgärda de risker man noterar. Följ upp!

## Lokaler

- Anpassa ur säkerhetsperspektiv!

## Rutiner, larm

- Kända av alla berörda?
- Följs rutinerna?
- Testa larm och rutiner regelbundet!

# Förebygga hot och våld forts

- Utbildning, erfarenhet, kompetens
- Hög arbetsbelastning ----> tidsbrist
- Ledningens inställning, kunskaper, förmedlande
- Tydliggörande av begrepp: vad är acceptabelt, hur agera
- Kontinuerligt arbeta med policys, handlingsplaner, rutiner
- Om något ändå händer, rutiner för omhändertagande av drabbad

# Parallella lagar

- SoL, LSS, HSL
- Ingen av lagarna har formellt företräde framför AML
- Dom nr: 2486-11, Högsta förvaltningsdomstolen 2012
- Dom nr: 1259-10, Kammarrätten i Jönköping 2010

# Aktuella inspektioner

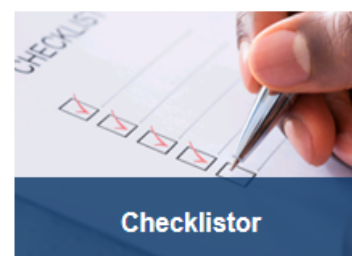
Första linjens chefer inom vård och omsorg 2015-2017

- Arbetsbelastning

Socialekreterarnas arbetsmiljö 2015-2017

- Inkluderar tillsyn av hot och våldsrisker

- Läs mer på [www.av.se](http://www.av.se)
- Kontakta Svarstjänsten,  
Tel: 010-730 90 00



## Aktuellt

2015-03-19 | **PRESS** | [Ungas arbetsmiljö i hästnäringen inspekteras](#)

Varje år gör Arbetsmiljöverket en särskild inspektionsinsats av ungas arbetsmiljö. I år är hästnäringen i fokus.

2015-03-18 | **PRESS** | [Inspektioner av företag på väg](#)

