

A photograph of a man and a woman in an office. The man, on the left, is wearing a blue button-down shirt and looking towards the right. The woman, on the right, has long blonde hair and is smiling broadly, looking towards the right. In the background, there is a large clock on the wall and some office equipment. A purple diagonal graphic element is on the left side of the image.

Vad är på gång inom Turismstatistiken?

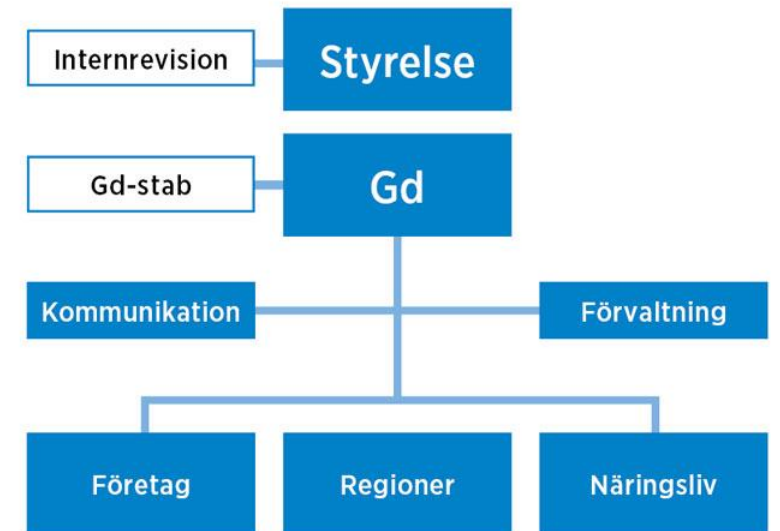
Martin Daniels, analytiker på Tillväxtverket

SKL den 13 oktober 2016

Vår organisation

Nationell myndighet
med regional närvaro

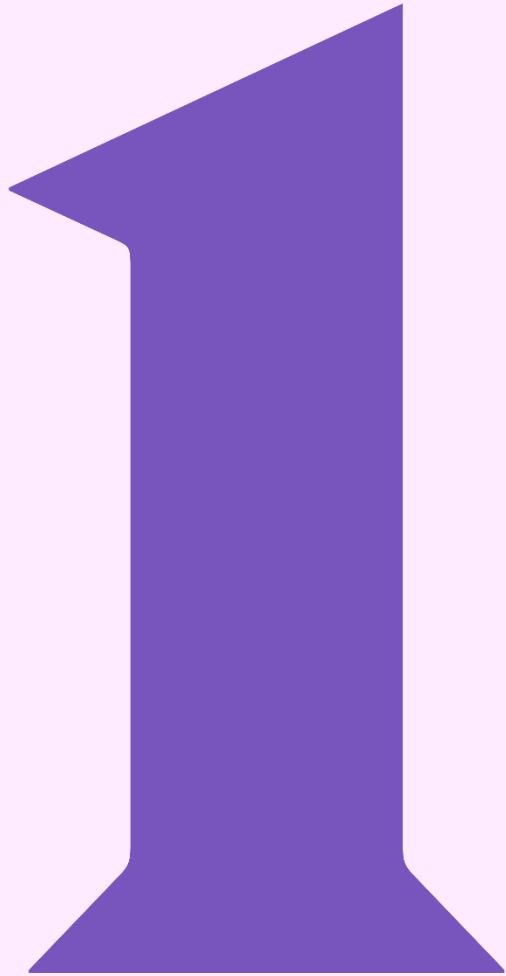
- ▶ Tillväxtverket bildades 2009
- ▶ 390 medarbetare, nio orter





Tillväxtverkets uppdrag inom turism och besöksnäring

- ▶ Ansvar för kunskaps- och kvalitetsutveckling samt samverkan och samordning inom turism
- ▶ Riktade uppdrag samt uppdrag enligt regleringsbrev – bland annat Hållbar destinationsutveckling och Hållbar produktutveckling
- ▶ Ansvar för den nationella officiella turismstatistiken



► Inkvarteringsstatistik

Aktuellt inom inkvarteringsstatistiken

- Turism och asylsökande
- Husbilstrenden och ställplatser
- Småskaligt boende och Airbnb
- Uppgiftslämnarfrågor, svarsplikt och uppgiftslämnarbörda
- Kvalitet i rapporteringen – besökarens hemland



► Svenskars resande

Svenskars resande

nuläge

- ▶ Pågående avtal 2014-2016. Ny upphandling 2017-2019
- ▶ Parallell undersökning hos SCB under hela 2016
- ▶ Preliminära resultat från båda undersökningarna har utvärderats av Tillväxtverket (för perioden jan-april)

Svenskars resande

- En första jämförelse av resultaten jan-april 2016

- Referenspunkter utanför undersökningarna i mån av tillgång
- Jämförelsen visar på likheter i vissa värden men också på skillnader för vissa grupper.
- Jmf indikerar likheter i antalet fritidsresor i Sverige men ej för affärsresor.
- Skillnader vad gäller konsumtionsnivåer

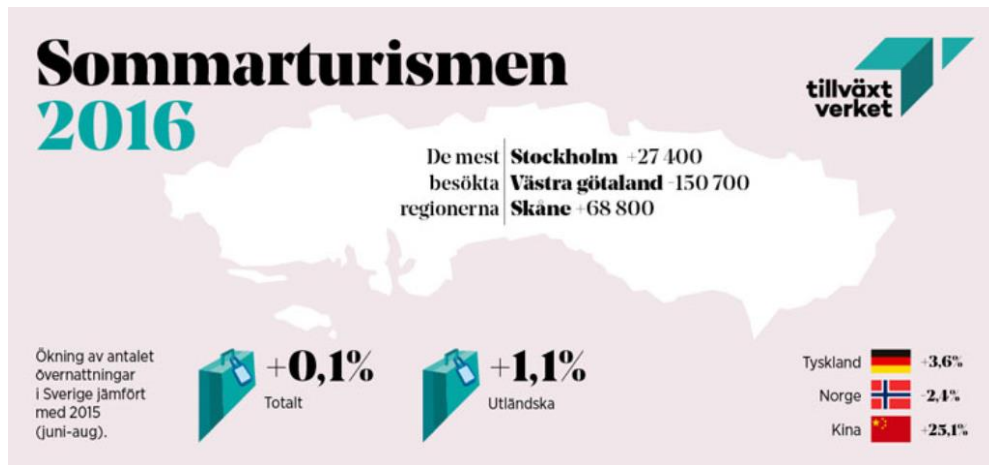
Svenskars resande – 2017-2019

- Siktat mot ställning som officiell statistik
- Tillväxtverket tar ett större ägarskap i den nya undersökningen – tillgänglig för alla
- Ny upphandling med ett sannolikhetsurval
- EU-kraven blir basen, men utrymme för ytterligare frågor och indelningar
- Tillräcklig omfattning för fullständig regional nedbrytning på län?
- En arbetsgruppen finns tillsatt för att tillgodose de regionala behoven.

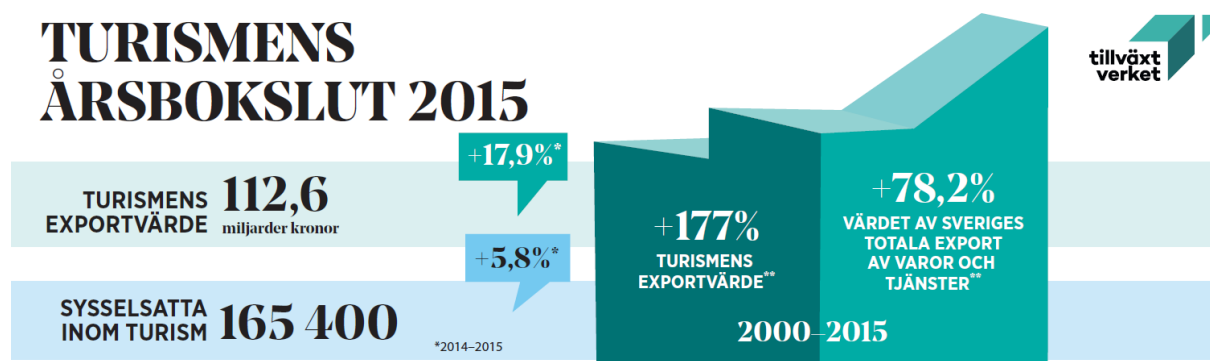


▶ **Resultat och
publikationer**

Turismens utveckling i landet



TURISMENS ÅRSBOKSLUT 2015



Tack!

